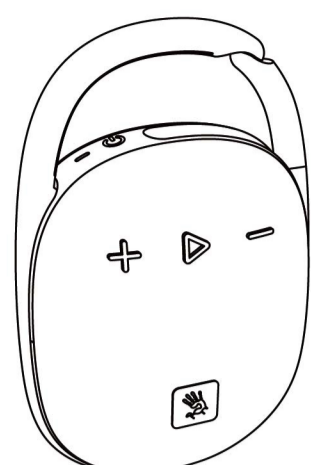


135*100mm



КРАТКОЕ РУКОВОДСТВО ПОЛЬЗОВАТЕЛЯ



SS LOCK



Bluetooth v5.3

КОМПЛЕКТАЦИЯ



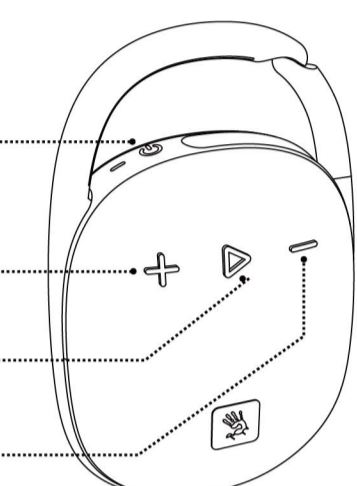
SS LOCK

Кабель для зарядки USB Type-C

Руководство пользователя

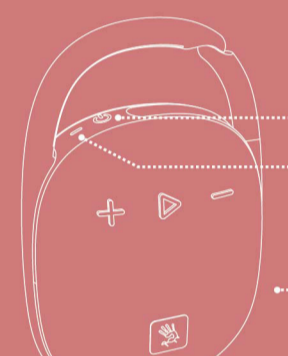
УПРАВЛЕНИЕ

- Кнопка питания**
Включение: длительное нажатие в течение 2 сек
Выключение: длительное нажатие в течение 2 сек
- Кратковременное нажатие: громкость +**
Длительное нажатие: следующий трек
- Кратковременное нажатие: воспроизведение/пауза** (воспроизведение музыки)
- Кратковременное нажатие: громкость -**
Длительное нажатие: предыдущий трек



ПОДКЛЮЧЕНИЕ BLUETOOTH-УСТРОЙСТВА

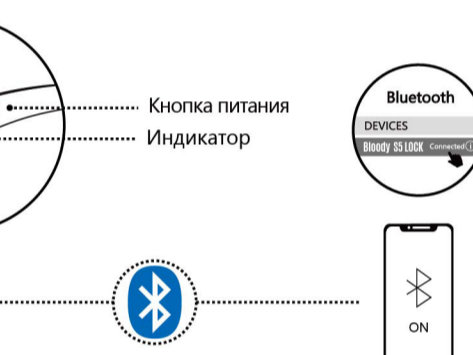
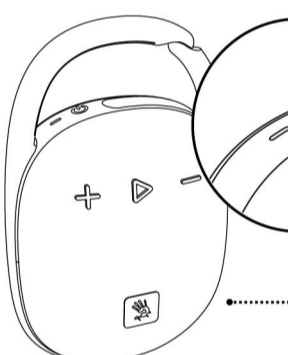
(Для первого использования)



- Нажмите и удерживайте кнопку питания в течение 2 сек, при сопряжении индикатор замигает белым цветом
- Выберите «Bloody SS Lock» на вашем Bluetooth-устройстве
- После подключения колонки индикатор погаснет.

ПОДКЛЮЧЕНИЕ BLUETOOTH-УСТРОЙСТВА

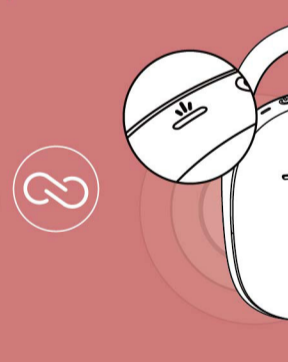
(Для использования во второй раз)



Устройство, которое вы подключали в предыдущий раз, будет запомнено. Автоматическое подключение к последнему устройству после включения питания. Совет: Убедитесь, что устройство Bluetooth включено.

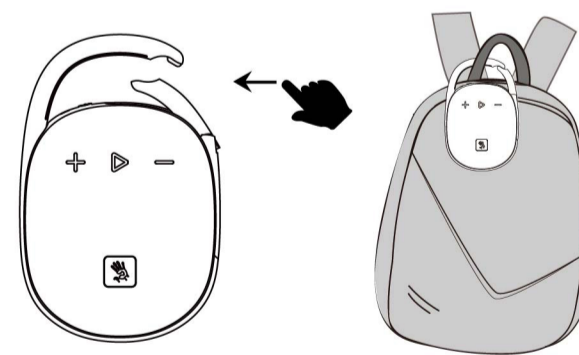
РЕЖИМ СТЕРЕОПАРЫ

- Включите первую колонку, нажмите и удерживайте кнопку воспроизведения в течение 5 сек, чтобы войти в режим совместной работы. Индикатор мигает белым цветом.
 - Включите вторую колонку и войдите в режим сопряжения, она автоматически подключится к команде. Каждые 10 секунд индикатор мигает белым.
 - Первая колонка находится на левом канале, а вторая – на правом канале. Теперь вы можете наслаждаться двумя колонками с расширенными эффектами объемного стереозвука.
- ***После отключения питания колонка вернется к исходному состоянию, при необходимости повторите вышеуказанные шаги еще раз.



ПОРТАТИВНЫЙ ДИЗАЙН

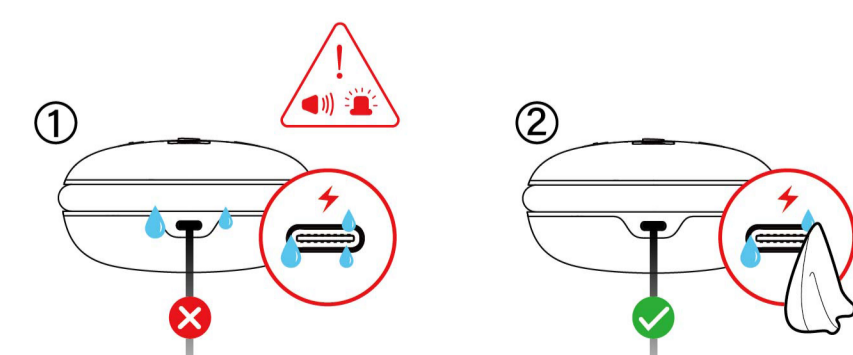
Благодаря встроенному карабину вы можете просто повесить колонку на рюкзаки, ремни или пряжку и отправиться исследовать мир.



IP66 ВОДО- И ПЫЛЕНЕПРОНИЦАЕМАЯ



ПРЕДУПРЕЖДЕНИЕ!



Если на зарядном порту Type-C есть вода, перед зарядкой вытрите его насухо.

ИНДИКАТОР ЗАРЯДКИ/НИЗКОГО ЗАРЯДА АККУМУЛЯТОРА



Мигающий красный индикатор указывает на то, что уровень заряда аккумулятора ниже 15%

ТЕХНИЧЕСКИЕ ХАРАКТЕРИСТИКИ

Преобразователь:	40 мм
Выходная мощность:	5.5 Вт RMS
Частотная характеристика:	100 Гц - 20 кГц
Отношение сигнал/шум:	>85 дБ
Аккумулятор:	эквивалент 3.7 В / 1200 мАч
Время зарядки аккумулятора:	до 1.5 часов
Время воспроизведения музыки:	до 6 часов (50% громкости)
Версия Bluetooth:	v5.3
Кабель для зарядки USB Type-C:	120 см
Размеры (Ш x В x Г):	86 x 135 x 46 мм
Вес:	243 г

ПРАВИЛА БЕЗОПАСНОСТИ

- Во избежание повреждения слуха не используйте колонку на высокой громкости в течение длительного времени.
- Ни в коем случае не разбирайте и не модифицируйте колонку. В противном случае это может привести к неисправности, на которую не распространяется гарантия.
- Чтобы продлить срок службы аккумулятора, полностью заряжайте его не реже одного раза в 3 месяца. Срок службы аккумулятора зависит от характера использования и условий окружающей среды.
- При использовании внешнего адаптера выходное напряжение/ток внешнего адаптера не должно превышать 5 В/3 А.
- Пожалуйста, не размещайте продукт в среде со слишком низкой температурой (выше 45°C или ниже -20°C).
- Не размещайте индикатор вашего устройства близко к глазам.
- Не подходит для детей младше 3 лет.
- Не используйте устройство во время грозы.

ПРЕДУПРЕЖДЕНИЕ

СЛЕДУЮЩИЕ ДЕЙСТВИЯ МОГУТ ПОВРЕДИТЬ ИЗДЕЛИЕ.

- Литиевый аккумулятор запрещено разбирать, ударять, раздавливать или бросать в огонь.
- Не подвергайте воздействию сильного солнечного света.
- Утилизация аккумулятора должна осуществляться в соответствии с местным законодательством. Если возможно, переработайте его. Не выбрасывайте его как бытовой мусор, так как это может привести к возгоранию.
- Не продолжайте использование, если возникает "ваздушие" аккумулятора.
- Старайтесь не заряжать аккумулятор при температуре ниже 0°C.
- Пользователю не разрешается извлекать или заменять аккумулятор, если это не указано в руководстве пользователя.

НАЗНАЧЕНИЕ:

Данное устройство предназначено для воспроизведения звука.

УСЛОВИЯ ХРАНЕНИЯ:

Устройство требуется хранить при температуре от +5 до +40 °C при относительной влажности не более 85%, избегать попадания прямых солнечных лучей.

УСЛОВИЯ ТРАНСПОРТИРОВКИ:

Изделие рекомендуется транспортировать в оригинальной упаковке.

УСЛОВИЯ РЕАЛИЗАЦИИ:

Устройство не требует специальных условий реализации.

УСЛОВИЯ УТИЛИЗАЦИИ:

Для утилизации устройства, пожалуйста, обратитесь в специализированный центр.

ПРАВИЛА И УСЛОВИЯ МОНТАЖА:

Данное устройство не требует какого-либо монтажа или постоянной фиксации.

Сведения об ограничениях в использовании с учетом предназначения для работы в жилых, коммерческих и производственных зонах:

Устройство предназначено для использования в жилых, коммерческих и производственных зонах без воздействия опасных и вредных факторов.

Изготовитель оставляет за собой право изменения комплектации, технических характеристик и внешнего вида товара. Изготовитель и дистрибьюторы данной продукции не несут ответственности за повреждение корпуса устройства, а также за ущерб, причиненный вследствие неправильной или несоблюдения эксплуатации пользователем.

Изготовитель:
А-ФОР ТЕК КО, ЛТД,
Тайвань, 6Ф, НО108, Мин-Чуань Роад, Ксиндиан Дистрикт, Нью Тайпей Сити, Тайвань P.O.K.
A-Four Tech Co., Ltd.,
Taiwan, 6F, No. 108, Min-Chuan Rd., Xindian District, New Taipei City, Taiwan (R.O.C.)

Импортер: ООО «Мерлион»
Адрес: 143401, Московская обл., г. Красногорск, б-р Строителей, д. 4, к. 1, этаж 8, каб. 819

Уполномоченное изготовителем для осуществления действий при подтверждении соответствия и для возложения ответственности за несоответствие продукции требованиям технического регламента Таможенного союза лицо:
ООО «Мерлион»
Адрес: 143401, Московская обл., г. Красногорск, б-р Строителей, д. 4, к. 1, этаж 8, каб. 819

Дата производства указана на упаковке.
Гарантийный срок: 1 год. Срок службы: 1 год
Срок годности: не ограничен. Сделано в Китае.



Словесный знак и логотипы Bluetooth являются зарегистрированными товарными знаками, принадлежащими Bluetooth SIG, Inc., и Bloody использует эти знаки по лицензии. Другие товарные знаки и торговые наименования принадлежат их соответствующим владельцам.



Bloody.com