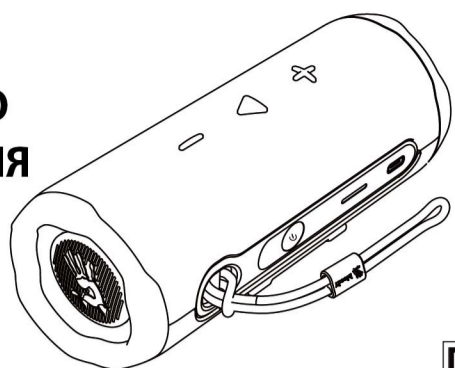


135\*100mm



### КРАТКОЕ РУКОВОДСТВО ПОЛЬЗОВАТЕЛЯ

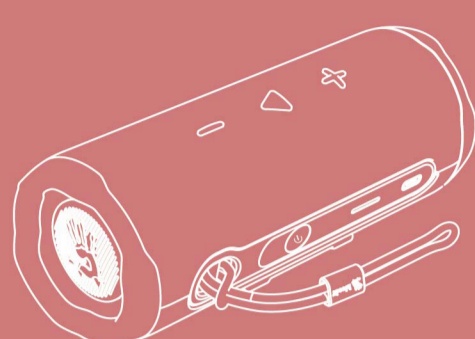


S6 TUBE



Bluetooth v5.3

## КОМПЛЕКТАЦИЯ



S6 TUBE

Кабель для зарядки USB Type-C

Руководство пользователя

## УПРАВЛЕНИЕ

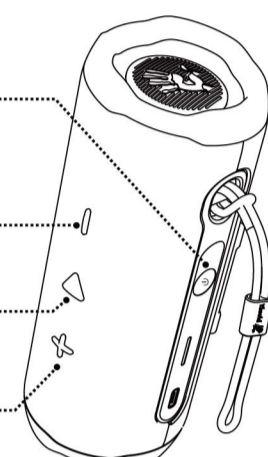


**Кнопка питания**  
Включение: длительное нажатие в течение 2 сек  
Выключение: длительное нажатие в течение 2 сек

**Short Press: Volume** -  
Длительное нажатие: предыдущий трек

**Кратковременное нажатие:**  
воспроизведение/пауза (воспроизведение музыки)

**Кратковременное нажатие:** громкость +  
Длительное нажатие: следующий трек



## ПОДКЛЮЧЕНИЕ BLUETOOTH-УСТРОЙСТВА

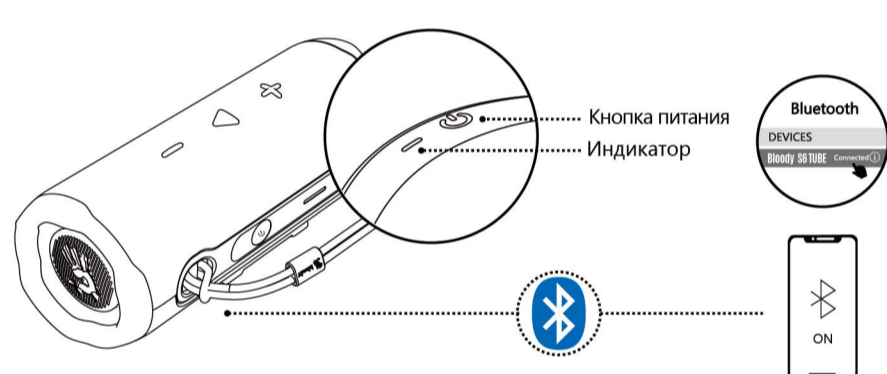
(Для первого использования)



1. Нажмите и удерживайте кнопку питания в течение 2 сек, при сопряжении индикатор мигает белым цветом.
2. Выберите «Bloody S6 TUBE» на вашем Bluetooth-устройстве.
3. После подключения колонки индикатор погаснет.

## ПОДКЛЮЧЕНИЕ BLUETOOTH-УСТРОЙСТВА

(Для использования во второй раз)



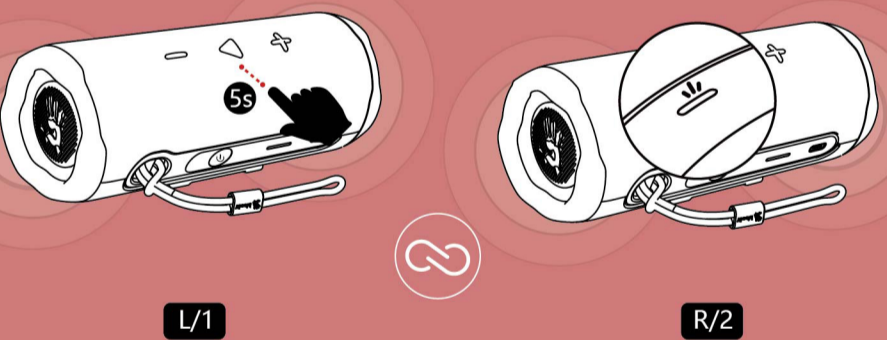
Устройство, которое вы подключали в предыдущий раз, будет запомнено. Автоматическое подключение к последнему устройству после включения питания.

**Совет:** Убедитесь, что устройство Bluetooth включено.

## РЕЖИМ СТЕРЕОПАРЫ

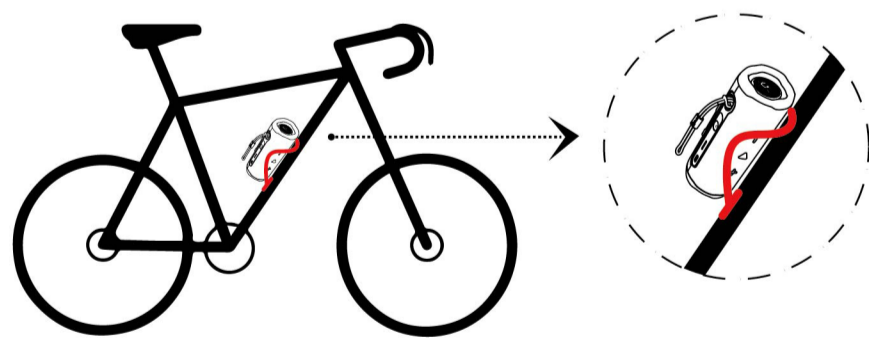
1. Включите первую колонку, нажмите и удерживайте кнопку воспроизведения в течение 5 сек, чтобы войти в режим совместной работы. Индикатор мигает белым цветом.
2. Включите вторую колонку и войдите в режим сопряжения, она автоматически подключится к команде. Каждые 10 секунд индикатор мигает белым.
3. Первая колонка находится на левом канале, а вторая – на правом канале. Теперь вы можете наслаждаться двумя колонками с расширенными эффектами объемного стереозвука.

\*\*После отключения питания колонка вернется к исходному состоянию, при необходимости повторите вышеуказанные шаги еще раз.

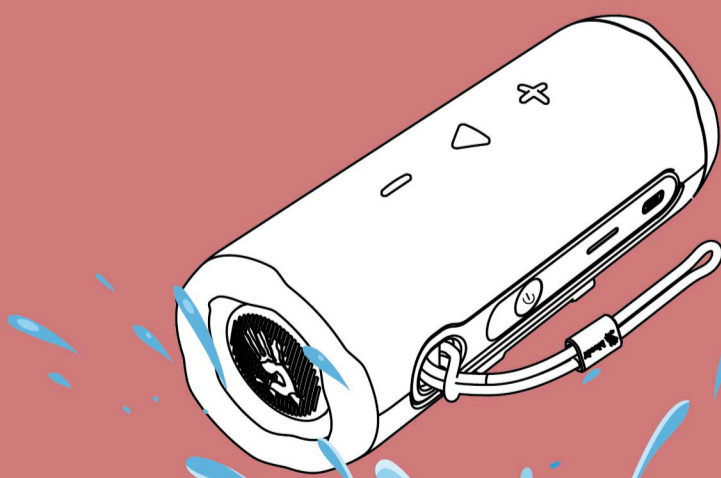


## ДИЗАЙН В ФОРМЕ ТРУБЫ

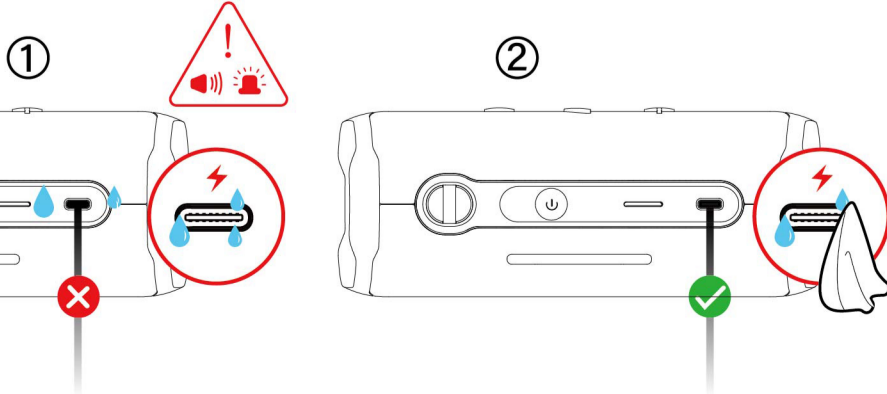
Колонка в форме трубы помещается в любой держатель для бутылки с водой.



## IP66 ВОДО- И ПЫЛЕНЕПРОНИЦАЕМАЯ

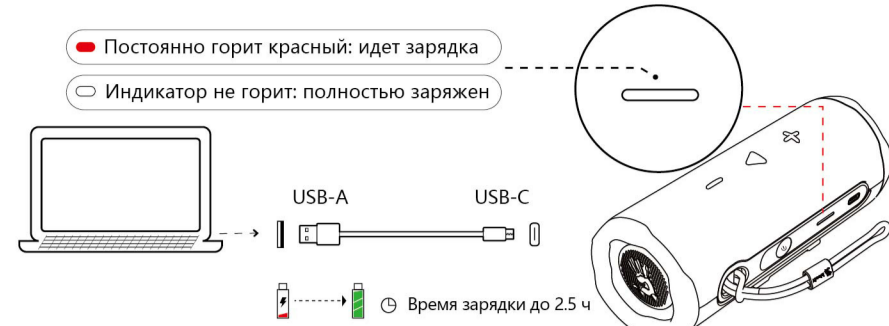


## ПРЕДУПРЕЖДЕНИЕ!



Если на зарядном порту Type-C есть вода, перед зарядкой вытрите его насухо.

## ИНДИКАТОР ЗАРЯДКИ/НИЗКОГО ЗАРЯДА АККУМУЛЯТОРА



Мигающий красный индикатор указывает на то, что уровень заряда аккумулятора ниже 15%

## ТЕХНИЧЕСКИЕ ХАРАКТЕРИСТИКИ

|                                |  |
|--------------------------------|--|
| Преобразователь:               | Сабвуфер: 45 x 80 мм, ВЧ-динамик: 16 мм    |
| Выходная мощность:             | Сабвуфер: 25 Вт RMS, ВЧ-динамик: 10 Вт RMS |
| Частотная характеристика:      | 63 Гц - 20 кГц                             |
| Отношение сигнал/шум:          | >85 дБ                                     |
| Аккумулятор:                   | эквивалент 3.7 В / 5000 мАч                |
| Время зарядки аккумулятора:    | до 2.5 часов                               |
| Время воспроизведения музыки:  | до 6 часов (50% громкости)                 |
| Версия Bluetooth:              | v5.3                                       |
| Кабель для зарядки USB Type-C: | 120 см                                     |
| Размеры (Ш x В x Г):           | 70 x 70 x 180 мм                           |
| Вес:                           | 510 г                                      |

## ПРАВИЛА БЕЗОПАСНОСТИ

1. Во избежание повреждения слуха не используйте колонку на высокой громкости в течение длительного времени.
2. Ни в коем случае не разбирайте и не модифицируйте колонку. В противном случае это может привести к неисправности, на которую не распространяется гарантия.
3. Чтобы продлить срок службы аккумулятора, полностью зарядьте его не реже одного раза в 3 месяца. Срок службы аккумулятора зависит от характера использования и условий окружающей среды.
4. При использовании внешнего адаптера выходное напряжение/ток внешнего адаптера не должно превышать 5 В/3 А.
5. Пожалуйста, не размещайте продукт в среде со слишком низкой температурой (выше 45°C или ниже -20°C).
6. Не размещайте индикатор вашего устройства близко к глазам.
7. Не подходит для детей младше 3 лет.
8. Не используйте устройство во время грозы.

## ПРЕДУПРЕЖДЕНИЕ

СЛЕДУЮЩИЕ ДЕЙСТВИЯ МОГУТ ПОВРЕДИТЬ ИЗДЕЛИЕ.

1. Литиевый аккумулятор запрещено разбирать, ударять, раздавливать или бросать в огонь.
2. Не подвергайте воздействию сильного солнечного света.
3. Утилизация аккумулятора должна осуществляться в соответствии с местным законодательством. Если возможно, переработайте его. Не выбрасывайте его как бытовой мусор, так как это может привести к взрыву.
4. Не продолжайте использование, если возникает "вздутие" аккумулятора.
5. Старайтесь не заряжать аккумулятор при температуре ниже 0°C.
6. Пользователю не разрешается извлекать или заменять аккумулятор, если это не указано в руководстве пользователя.

### НАЗНАЧЕНИЕ:

Данное устройство предназначено для воспроизведения звука.

### УСЛОВИЯ ХРАНЕНИЯ:

Устройство требуется хранить при температуре от +5 до +40 °C при относительной влажности не более 85%, избегать попадания прямых солнечных лучей.

### УСЛОВИЯ ТРАНСПОРТИРОВКИ:

Изделие рекомендуется транспортировать в оригинальной упаковке.

### УСЛОВИЯ РЕАЛИЗАЦИИ:

Устройство не требует специальных условий реализации.

### УСЛОВИЯ УТИЛИЗАЦИИ:

Для утилизации устройства, пожалуйста, обратитесь в специализированный центр.

### ПРАВИЛА И УСЛОВИЯ МОНТАЖА:

Данное устройство не требует какого-либо монтажа или постоянной фиксации.

### Сведения об ограничениях в использовании с учетом предназначения для работы в жилых, коммерческих и производственных зонах:

Устройство предназначено для использования в жилых, коммерческих и производственных зонах без воздействия опасных и вредных факторов.

Изготовитель оставляет за собой право изменения комплектации, технических характеристик и внешнего вида товара. Изготовитель и дистрибьюторы данной продукции не несут ответственности за повреждения корпуса устройства, а также за ущерб, причиненный вследствие неправильной или несоответствующей эксплуатации пользователем.

**Изготовитель:**  
А-ФОР ТЕЧ КО, ЛТД., Тайвань, 6Ф, НО108, Мин-Чуань Родд, Ксиндиан Дистрикт, Нью Тайпей Сити, Тайвань Р.О.К.  
A-Four Tech Co., Ltd., Taiwan, 6F, No. 108, Min-Chuan Rd., Xindian District, New Taipei City, Taiwan (R.O.C.)

**Импортер:** ООО «Мерлион»  
Адрес: 143401, Московская обл., г. Красногорск, б-р Строителей, д. 4, к. 1, этаж 8, каб. 819

Уполномоченное изготовителем для осуществления действий при подтверждении соответствия и для возложения ответственности за несоответствие продукции требованиям технического регламента Таможенного союза лицо:  
ООО «Мерлион»  
Адрес: 143401, Московская обл., г. Красногорск, б-р Строителей, д. 4, к. 1, этаж 8, каб. 819

Дата производства указана на упаковке.  
Гарантийный срок: 1 год. Срок службы: 1 год.  
Срок годности: не ограничен. Сделано в Китае.



The Bluetooth word mark and logos are registered trademarks owned by the Bluetooth SIG, Inc. and any use of such marks by Bloody is under license. Other trademarks and trade names are those of their respective owners.



Bloody.com