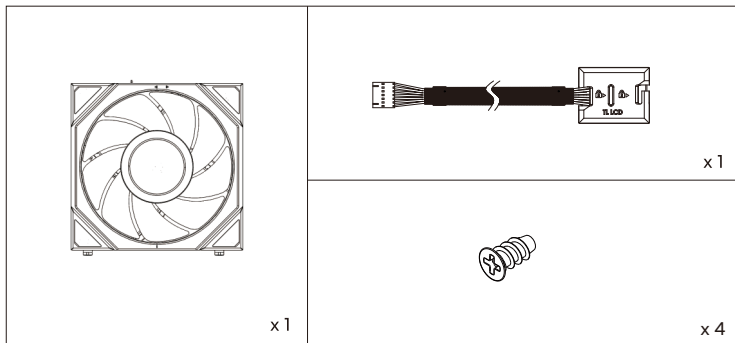
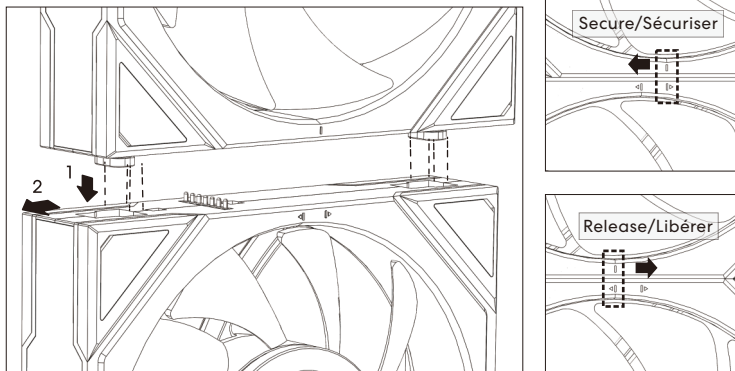


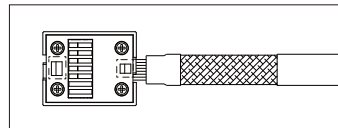
Package Contents/包裝內容物/Contenu du colis



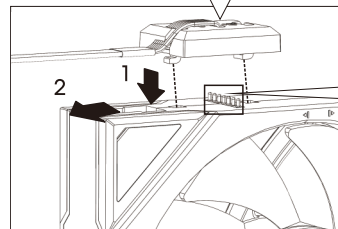
**Fan to Fan Connection/風扇連接風扇/
Connexion ventilateur à ventilateur**



**Power Module Installation / 電源片安裝
Installation du module d'alimentation /**

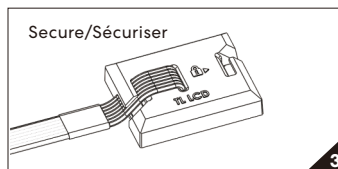
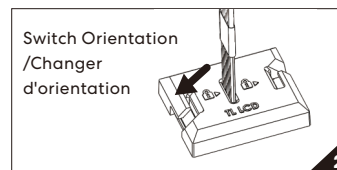
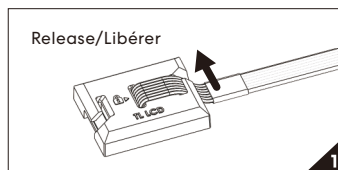


The socket for the power module are in different size, please be aware of the direction/電源片分為大小兩種卡榫，安裝時須注意方向性/Il existe deux types de tenons pour multiprises, grandes et petites, et l'orientation doit être prise en compte lors de l'installation.

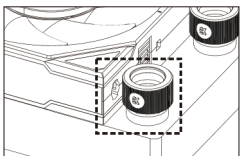
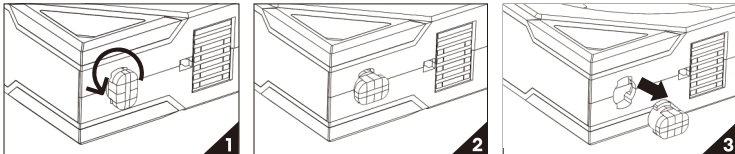


Make sure to connect the power module cable at the pin side/電源片一定要安裝在有PIN的這一側/Assurez-vous de connecter le câble du module d'alimentation du côté de la broche

**Steps to Switch Orientation of the Cable on the Power Module/
電源片電線轉換方向示意/
La direction de la conversion du fil de la multiprise**

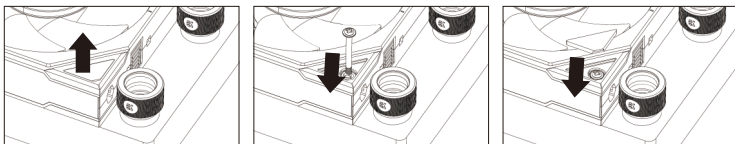


Remove the Fan Interlocking Key / 風扇扣鎖拆除 / Retrait du loquet du ventilateur



Note! If the radiator outlet affects the fan interlocking key, you can remove them/若遇到水冷排水口位置影響風扇扣鎖，可將風扇卡扣鎖移除/
Si la sortie du radiateur affecte la clé d'interverrouillage du ventilateur, vous pouvez les retirer

Usage of the Rubber Pads/風扇腳墊使用/ Utilisation des Tampons en Caoutchouc

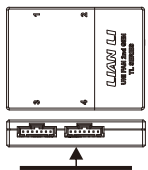


! Secure the fan to the radiator and cover with the rubber pads to enhance the overall aesthetics/
鎖上水冷排，風扇腳墊可以蓋回去，讓整體更加美觀/
Fixez le ventilateur au radiateur et recouvrez-le avec les tampons en caoutchouc pour améliorer l'esthétique globale

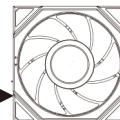
Use of Magnetic Adhesive Pad / 磁性膠墊使用/ Utilisation du tampon adhésif magnétique



Remove the adhesive
撕下雙面膠
Retirer l'adhésif



Controller Cable Connection / 控制器線材連接 / Connexion du câble du contrôleur



! Connect to the UNI FAN TL Series Controller (each port supports up to 3 TL LCD fans, with a maximum of 7 or 9 TL LCD fans per controller*)

*The number of supported TL LCD fans depends on the motherboard's USB device number limitation.

Please scan to check the LIAN LI webpage for more details./

连接到UNI FAN TL系列控制器(1埠最多接3顆, 4埠總數不可接超過7或9顆的TL LCD 風扇*)

*接7或9顆TL LCD 風扇完全取決主機板支持 USB 的裝置數量. 請參考官方網站資訊/

Connectez-vous au contrôleur UNI FAN série TL (chaque port prend en charge jusqu'à 3 ventilateurs LCD TL, avec un maximum de 7 ou 9 ventilateurs LCD TL par contrôleur*).

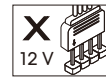
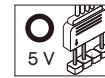
*Le nombre de ventilateurs LCD TL pris en charge dépend de la limitation du nombre de périphériques USB de la carte mère. Veuillez numériser pour consulter la page Web de LIAN LI pour plus de détails.



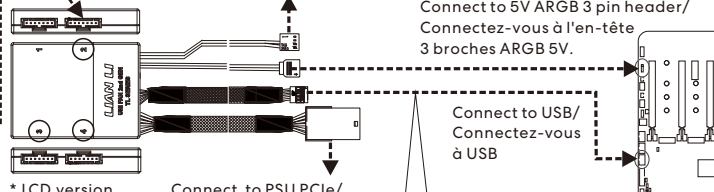
Option Kits/選配套件/Kits d'options 12TL-CONT3B/12TL-CONT3W

! Supports a maximum of 16 TL + TL LCD fans/TL+TL LCD總數不可接超過16顆/
Prend en charge un maximum de 16 ventilateurs TL + TL LCD

Connect to PWM fan header/
Connectez-vous à l'en-tête du ventilateur PWM



Connect to 5V ARGB 3 pin header/
Connectez-vous à l'en-tête 3 broches ARGB 5V.



* LCD version connects to PORT 2, 3, and 4

Connect to PSU PCIe/
Connectez-vous à l'alimentation PCIe

Connect to USB/
Connectez-vous à USB

! Please connect to the MB directly, do NOT use a splitter/
請直接連接到主機板，請勿使用分接器/
Connectez-vous directement à la carte mère, n'utilisez PAS de répartiteur.