



მონიტორი

KF27N1

ძვირფასო მომხმარებელო!

სიამოვნებით გთავაზობთ ნივთებსა და მოწყობილობებს, რომლებიც შემუშავებულია და დამზადებულია ხარისხის, ფუნქციონალურობისა და დიზაინის მაღალი მოთხოვნების შესაბამისად. ექსპლუატაციის დაწყებამდე ყურადღებით წაიკითხეთ ეს სახელმძღვანელო, რომელიც შეიცავს მნიშვნელოვან ინფორმაციას თქვენი უსაფრთხოების შესახებ, ასევე რეკომენდაციებს პროდუქტის სწორად გამოყენებისა და მასზე ზრუნვის შესახებ. გთხოვთ, იზრუნოთ ამ სახელმძღვანელოს შენახვაზე და გამოიყენოთ იგი საცნობარო მასალად პროდუქტის შემდგომი ექსპლუატაციის დროს.

მოწყობილობის დანიშნულება

მონიტორი განკუთვნილია პერსონალური კომპიუტერიდან ინფორმაციის ვიზუალიზაციისთვის.

უსაფრთხოების ზომები

- მოწყობილობის გამოყენებამდე ყურადღებით წაიკითხეთ ეს ინსტრუქცია და შეინახეთ მომავალი გამოყენებისთვის.
- ფრთხილად გადაიტანეთ მოწყობილობა.
- არ გამოიყენოთ მოწყობილობა გარეთ.
- მოათავსეთ მოწყობილობა სტაბილურ ზედაპირზე, კარგად ვენტილირებად ადგილას.
- როზეტი უნდა იყოს მოწყობილობასთან ახლოს და ადვილად მისაღვამი.
- მოკლე ჩართვის თავიდან ასაცილებლად, არ დაუშვათ მოწყობილობის შეხება სითხეებთან და არ მოათავსოთ სითხეებით სავსე ღია კონტეინერები მის მახლობლად.
- გამოიყენეთ მხოლოდ მოწყობილობასთან ერთად მოწოდებული აქსესუარები. სხვა აქსესუარების გამოყენებამ შეიძლება საფრთხე შეუქმნას სიცოცხლეს და ჯანმრთელობას და გააუქმოს თქვენი უფასო გარანტიის მომსახურების უფლება.
- შეინახეთ მოწყობილობა მტვრისგან, ტენიანობისგან, მზის პირდაპირი სხივებისგან და სითბოს წყაროებისგან მოშორებით.
- არ მოათავსოთ მოწყობილობაზე ღია ცეცხლის წყაროები, როგორცაა ანთებული სანთლები.
- არ დააჭიროთ და არ გახეხოთ ეკრანი, რადგან ამან შეიძლება გამოიწვიოს მონიტორის დაზიანება.
- სმენის დაზიანების თავიდან ასაცილებლად, არ მოუსმინოთ მუსიკას ყურსასმენებით მაღალი ხმის ტემპით დიდი ხნის განმავლობაში.
- გამორთეთ დენის წყარო. მოწყობილობის გამოყენებლობის შემთხვევაში
- თუ მუშაობის დროს შეამჩნიეთ უსიამოვნო სუნს, კვამლს ან უჩვეულო ხმაურს, დაუყოვნებლივ გამორთეთ მონიტორი დენის წყაროდან
- არ დააზიანოთ კვების კაბელი ან შტეფსელი
- არ გახსნათ და არ შეაკეთოთ მოწყობილობა თავად
- მიმართეთ კვალიფიციურ პერსონალს ავტორიზებული სერვის ცენტრის მომსახურებაზე
- ეს მოწყობილობა არ არის განკუთვნილი კომერციული გამოყენებისთვის
- ეს მოწყობილობა არ არის განკუთვნილი ბავშვების ან შეზღუდული ფიზიკური, სენსორული ან გონებრივი შესაძლებლობების მქონე პირების მიერ გამოსაყენებლად, თუ მათ არ აკონტროლებს მათი უსაფრთხოებისთვის პასუხისმგებელი პირი
- არ მისცეთ ბავშვებს მოწყობილობასთან თამაშის უფლება

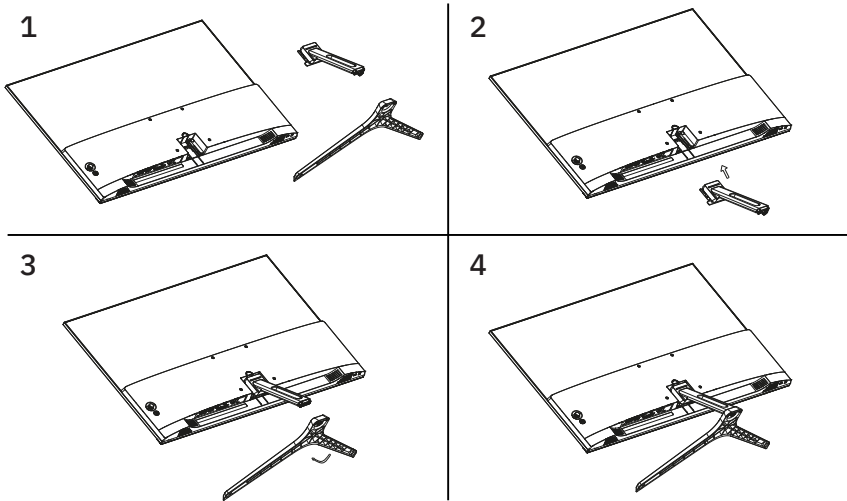
ანყობა და განთავსება

მონიტორის სადგამის ანყობა და მონტაჟი

შენიშვნა: ქვემოთ მოცემული დიაგრამები მხოლოდ საილუსტრაციო მიზნებისთვისაა და შეიძლება განსხვავდებოდეს ფაქტობრივი მოწყობილობისგან.

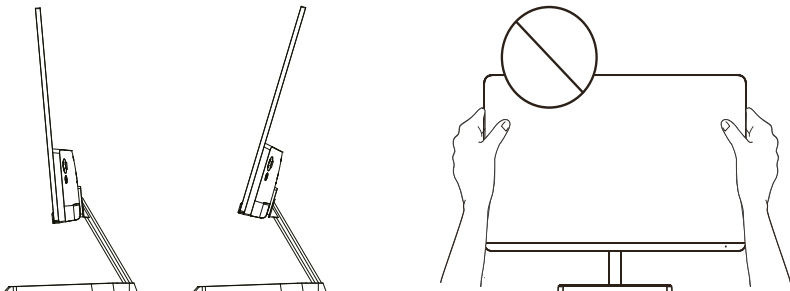
1- ამოიღეთ მონიტორი შეფუთვიდან და მოათავსეთ იგი ბრტყელ, რბილ და სტაბილურ ზედაპირზე პირით ქვემოთ.

2- ხრახნების (მოყვება) გამოყენებით, აანყვეთ მოწყობილობა ქვემოთ მოცემული სურათების მიხედვით.



3. მოწყობილობა მზადაა გამოსაყენებლად.

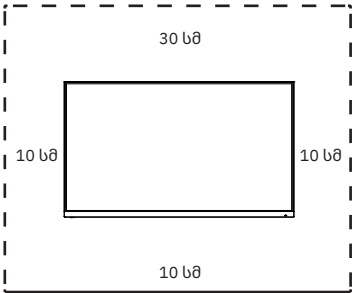
4. შეგიძლიათ ეკრანი 5°-ით წინ ან 15°-ით უკან დახაროთ. დახრის კუთხის რეგულირებისას, საერთოდ არ შეეხოთ ეკრანს, რათა თავიდან აიცილოთ მისი ზედაპირის დაზიანება ან დალაქავება.



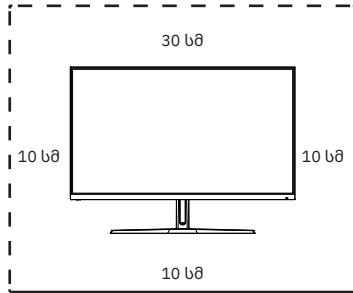
მონიტორის განთავსება

მოერიდეთ მონიტორის ცუდად ვენტილირებად ადგილებში განთავსებას. უზრუნველყავით ჰაერის საკმარისი ცირკულაცია (როგორც ნაჩვენებია ქვემოთ მოცემულ სურათზე).

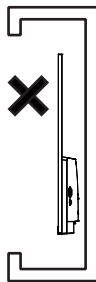
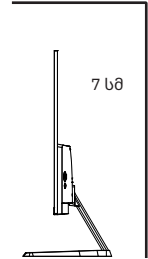
სურათები მხოლოდ საილუსტრაციო მიზნებისთვისაა და შესაძლოა ოდნავ განსხვავდებოდეს მონოცილობის ფაქტობრივი მახასიათებლებისგან.



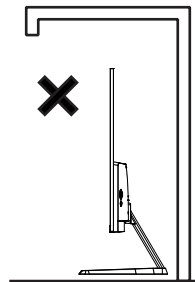
მონიტორის განთავსება
კედელზე (VESA 100 × 100 mm)



მონიტორის სადგამზე
განთავსება



კედელი



კედელი

ჰაერის ცირკულაციის დაბრკოლება ჰაერის ცირკულაციის დაბრკოლება

მონიტორის მიერთება

- დარწმუნდით, რომ ორივე მონოცილობა (მონიტორი და კომპიუტერი) გათიშულია კვების წყაროდან.
- შეაერთეთ HDMI/DP კაბელი მონიტორის შესაბამის პორტთან, ხოლო მეორე ბოლო - კომპიუტერის გრაფიკული ბარათის პორტთან.
- მონიტორის დამინებულ კვების წყაროსთან შესაერთებლად, შეაერთეთ კვების კაბელი კედლის როზეტში, ხოლო მეორე ბოლო - მონიტორის შესაბამის DC პორტთან.
- დააყენეთ გარჩევადობა და განახლების სიხშირე "ეკრანის გარჩევადობის" ჩანართში (Windows OS-ისთვის).

მონყობილობის მიერთების სქემა

ყურადღება! შეერთებამდე დარწმუნდით, რომ მონიტორი და კომპიუტერი გათიშულია კვების წყაროდან.



- 1 HDMI კონექტორი,
- 2 DisplayPort კონექტორი,
- 3 USB-C კონექტორი,
- 4 ყურსასმენის კონექტორი,
- 5 კვების კონექტორი

გამოყენება

მონიტორის პარამეტრების შეცვლა შეგიძლიათ კორპუსის უკანა მხარეს არსებული ჯოისტიკის ღილაკის გამოყენებით

- • ჯოისტიკი ზემოთ
 - ◦ ზემოთ გადასვლა.
 - ◦ სიკაშკაშის რეგულირება.
- • ჯოისტიკი ქვემოთ
 - ◦ ქვემოთ გადასვლა.
 - ◦ ხმის რეგულირება.
- • ჯოისტიკი მარცხნივ
 - ◦ გაზრდა.
 - ◦ კონტრასტის რეგულირება.
- • ჯოისტიკი მარჯვნივ
 - ◦ შემცირება.
 - ◦ დაბრუნება.
 - ◦ გამოსვლა.
 - ◦ სიგნალის წყაროს შერჩევა.
- • ცენტრალური ღილაკი
 - ◦ დადასტურება.
 - ◦ მენიუს გამოძახება.
- • ჩართვის ღილაკი
 - ◦ მონიტორის ჩართვა/გამორთვა.
 - ◦ ლოდინის რეჟიმი.

ეკრანის მენიუ

მენიუს პუნქტი	აღწერა		
სიგნალის წყარო	DP	სიგნალის წყაროს არჩევა	
	HDMI		
გამოსახულება	სიკაშკაშე	გამოსახულების სიკაშკაშისა და კონტრასტის რეგულირება	
	კონტრასტი	გამოსახულების შავი დონის რეგულირება	
	შავის დონე	გამოსახულების დეტალების კორექტირება	
	სიმკვეთრე	დეტალების კორექტირება	
	HDR	ობიექტების კიდეების სიმკვეთრით	HDR ფუნქციის ჩართვა/გამორთვა. HDR (გაფართოებული დინამიკური დიაპაზონი) — ეს არის ტექნოლოგია, რომელიც აფართოებს ეკრანზე გამოსახულების სიკაშკაშის, კონტრასტისა და ფერთა სპექტრის დიაპაზონს და ხდის გამოსახულებას უფრო ბუნებრივს, უფრო გაჯერებული ფერების, ღრმა ჩრდილების და ნათელი და ბნელი უბნების ბუნებრივი გადასვლების გამოყენებით.
		DCR	DCR ფუნქციის ჩართვა/გამორთვა. DCR (დინამიკური კონტრასტულობა) — ეს არის მონიტორის ეკრანზე ყველაზე ნათელ თეთრსა და ყველაზე მუქ შავს შორის თანაფარდობა. DCR ზრდის კონტრასტის კოეფიციენტს გამოსახულების მიხედვით უკანა განათების ავტომატური რეგულირებით.
ფორმატი	მხარეების თანაფარდობის რეგულირება		
ფერის პარამეტრები	გამოსახულების რეჟიმი	სდისპლეის რეჟიმის ცვლილება	
	Low Blue Light	ლურჯი ფერის ინტენსივობის რეგულირება	
	გამმა	ფერთა გამმის რეგულირება	
ხმის პარამეტრები	ფერის რეჟიმი	ფერების პალიტრის დაყენება (ნითელი, მწვანე, ლურჯი)	
	ხმის სიმძლავრე	ხმის სიმძლავრის რეგულირება	
თამაშის რეჟიმი	ხმის გამორთვა	ხმის ჩართვა/გამორთვა	
	Adaptive-Sync	ადაპტური სინქრონიზაციის ჩართვა/გამორთვა	
	რეაგირების დრო	რეაგირების დროის დაყენება	
	MPRT	ფუნქციის დაყენება. ამცირებს ვიდეოს დაბინდვას და აუმჯობესებს რეაგირებას	
	სამიზნე	სამიზნის ჩართვა/გამორთვა	
	ტაიმერი	ტაიმერის დაყენება / კონფიგურაცია	
განახლების სიხშირე	განახლების სიხშირის რეგულირება		

მენიუს პუნქტი	აღწერა	
ეკრანის მენიუ	ენა	ენის არჩევა
	ჰორიზონტალურად	ეკრანული მენიუს ჰორიზონტალური მდებარეობის შეცვლა
	ვერტიკალურად	ეკრანული მენიუს ვერტიკალური მდებარეობის შეცვლა
	მენიუს ტაიმერი	ეკრანული მენიუს ავტომატური გამორთვის დაყენება
	გამჭვირვალობა	ეკრანული მენიუს გამჭვირვალობის დაყენება
	ავტომატური გამორთვა	მონიტორის ავტომატური გამორთვის დაყენება
	DDC/CI	(Display Data Channel Command Interface) - ეს არის საკომუნიკაციო პროტოკოლი კომპიუტერისა და ეკრანის ურთიერთქმედებისას. იგი საშუალებას იძლევა, მოხდეს დეტალური ფუნქციების რეგულირება და დაყენება კომპიუტერზე, ეკრანული მენიუს მეშვეობით რეგულირების ნაცვლად.
	პარამეტრების გადატვირთვა	ყველა პარამეტრის ქარხნულ პარამეტრებზე დაბრუნება

შესაძლო პრობლემები და მათი გადაწყვეტა

პრობლემა	გადაწყვეტა
ეკრანი არ მუშაობს	<ul style="list-style-type: none"> • შეამოწმეთ, ჩართულია თუ არა მონიტორი. • შეამოწმეთ, სწორად არის თუ არა დენის სადენი შეერთებული მონიტორთან. • შეამოწმეთ D-Sub კაბელის სწორად შეერთება მონიტორის უკანა პანელზე. • შეამოწმეთ, ჩართულია თუ არა კომპიუტერი ან არის თუ არა იგი ენერგოდაზოგვის / ლოდინის რეჟიმში. • დააყენეთ სიკაშკაშე და კონტრასტი ეკრანულ მენიუში.
ფერების არასწორი/უჩვეულო გამოსახვა	<ul style="list-style-type: none"> • თუ რომელიმე ფერი (წითელი, მწვანე, ლურჯი) აკლია, შეამოწმეთ D-Sub კაბელი და დარწმუნდით, რომ იგი მჭიდროდ არის შეერთებული. კაბელში შესუსტებულმა ან გატეხილმა კონტაქტებმა შეიძლება გამოიწვიოს არასწორი შეერთება. • სცადეთ მონიტორის სხვა კომპიუტერთან შეერთება.
ლაქები ეკრანზე / ფანტომური გამოსახულება	ამ ფენომენის თავიდან ასაცილებლად, შეგიძლიათ შეზღუდოთ ჩვენების დრო. დააყენეთ ეკრანული მენიუს ავტომატური გამორთვისთვის უფრო მცირე დრო.

მომსახურება და მოვლა

- განმეიდის წინ გამორთეთ მონიტორი და ამოიღეთ შტეფსელი სოკეტიდან.
- განმინდეთ კორპუსი რბილი ნესტიანი ქსოვილით.
- განმინდეთ ეკრანი მტვრისგან რბილი, სუფთა და მშრალი ქსოვილით. არ გამოიყენოთ რაიმე სითხე გასაწმენდად, რადგან ამან შეიძლება გამოიწვიოს ეკრანის დაზიანება.
- არ ჩაუშვათ მონიტორი წყალში ან სხვა სითხეში.
- არ გამოიყენოთ აბრაზიული ან ქიმიური სარეცხი საშუალებები.

ტექნიკური მახასიათებლები

- მოდელი: KF27N1
- სავაჭრო ნიშანი: KEYRON
- ადაპტერის კვების პარამეტრები (შესასვლელი): 100–240 B ~ 50/60 ჰც
- ადაპტერის კვების პარამეტრები (გამოსასვლელი): 12 B · 4 A
- ენერგომოხმარება: 48 ვტ
- ენერგომოხმარება ძილის რეჟიმში: 0,5 ვტ
- ეკრანის დიაგონალი: 27"
- VESA ზომა: 100 × 100
- გვერდების შეფარდება: 16:9
- ეკრანის განახლების სიხშირე: 100 ჰც
- სიკაშკაშე: 300 კდ/მ²
- მატრიცის ტიპი: IPS
- მატრიცის განათების ტიპი: LED
- კონტრასტულობა: 1000:1
- მაქსიმალური მხარდაჭერილი გაფართოება: 1920 × 1080
- პიქსელის რეაგირების დრო (GtG): 5 მწ
- პიქსელის რეაგირების დრო (MPRT): 1 მწ
- პიქსელების სიმჭიდროვე: 82 ppi
- პიქსელის ზომა: 311 მკმ
- ელექტროშოკისგან დაცვის კლასი: III
- მტვრისა და ტენისგან დაცვის ხარისხი: IP20
- დენის სადენის მიერთების ტიპი: X
- ხედვის კუთხე ჰორიზონტალურად და ვერტიკალურად: 178°
- შეერთების კონექტორები: HDMI, AUDIO OUT, DisplayPort, USB-C
- Low Blue Light ტექნოლოგია: აქვს
- წმინდა წონა: 4,4 კგ
- გამოყენების სფერო: საყოფაცხოვრებო

კომპლექტაცია

- მონიტორი
- სადგამი
- სამონტაჟო ხრახნები
- HDMI, DP, Type-C კაბელი
- კაბელის ფიქსატორი
- ხელსახოცი ეკრანის მტვრისგან გასაწმენდად
- კვების ადაპტერი
- ექსპლუატაციის სახელმძღვანელო

მონტაჟის, შენახვის, ტრანსპორტირების, გაყიდვისა და განადგურების წესები და პირობები

- მოწყობილობის მონტაჟის წესები და პირობები აღწერილია სახელმძღვანელოს „ანჟობისა და განლაგების“ განყოფილებაში.
- მოწყობილობა უნდა ინახებოდეს შეფუთვაში, 5°C-დან 40°C-მდე ჰაერის ტემპერატურაზე და არაუმეტეს 80%-იანი ფარდობითი ტენიანობის პირობებში. შენობა უნდა იყოს თავისუფალი კოროზიის გამომწვევი აგრესიული მინარევებისაგან (მჟავა ან ტუტე ორთქლი).
- მოწყობილობას სჭირდება ფრთხილად მოპყრობა; დაიცავით იგი მტვრისგან, ჭუჭყისგან, დარტყმებისგან, ტენიანობისგან, ხანძრისგან და ა.შ.
- მოწყობილობა უნდა გადაიტანოთ მშრალ გარემოში
- მოწყობილობა უნდა გაიყიდოს ადგილობრივი კანონმდებლობის შესაბამისად
- პროდუქტის მომსახურების ვადის ამოწურვის შემდეგ, ის არ უნდა გადაიყაროს ჩვეულებრივ საყოფაცხოვრებო ნარჩენებთან ერთად. ამის ნაცვლად, ის უნდა გადაეცეს შესაბამის შეგროვების პუნქტს ელექტრო და ელექტრონული მოწყობილობების გადამუშავებისთვის შემდგომი დამუშავებისა და განადგურების მიზნით ფედერალური ან ადგილობრივი კანონმდებლობის შესაბამისად. ამ პროდუქტის სწორად განადგურებით, თქვენ ხელს შეუწყობთ ბუნებრივი რესურსების შენარჩუნებას და თავიდან აიცილებთ გარემოსა და ადამიანის ჯანმრთელობისთვის პოტენციურ ზიანს, რაც შეიძლება წარმოიშვას არასათანადო მოპყრობის შედეგად. ამ პროდუქტის შეგროვების პუნქტისა და გადამუშავების შესახებ დამატებითი ინფორმაციისთვის, გთხოვთ, დაუკავშირდეთ თქვენს ადგილობრივ საქალაქო ოფისს ან საყოფაცხოვრებო ნარჩენების გადამუშავების სერვისს.
- თუ მოწყობილობა დაზიანებულია, დაუყოვნებლივ დაუკავშირდით ავტორიზებულ სერვის ცენტრს ან გადააგდეთ მოწყობილობა.

დამატებითი ინფორმაცია

მწარმოებელი: იესპრეს ლაკ ინდასტრიალ (ჟონგშანი)
ლიმიტედ.მისამართი: №16, ლანიუანის გზატკეცილი, ადმინისტრაციული
შენობა ჯიუუანი, მინჟუნი, ჟონგშანი, გუანდუნის პროვინცია, ჩინეთი.

Manufacturer: EXPRESS LUCK INDUSTRIAL (ZHONGSHAN) LIMITED.

No.16, Langyuan Road, Jieyuan Administrative Village, Minzhong Town, Zhongshan, Guangdong, China.

დამზადებულია ჩინეთში

იმპორტიორი საქართველოში:

შპს არგო ელექტრონიკს ს/კ 405791674 საქართველო, თბილისი, ვაკის რაიონი, ილია ჭავჭავაძის გამზირი, N 47,სადარბაზო 1, 1-2 სართული;
info@dns-shop.ge

სპეციფიკაციები, პროდუქტის შესახებ ინფორმაცია და იერსახე შეიძლება შეიცვალოს მომხმარებლისთვის წინასწარი შეტყობინების გარეშე, ჩვენი პროდუქციის ხარისხის გაუმჯობესების მიზნით.

HDMI[®]
HIGH-DEFINITION MULTIMEDIA INTERFACE

პროდუქტი შეესაბამება TP TC (Eurasian Conformity)-ის მოთხოვნებს.

მონყობილობის რეალური ინტერფეისი შეიძლება განსხვავდებოდეს ამ სახელმძღვანელოში წარმოდგენილისგან.

წარმოების თარიღი: _____

V.1



საგარანტიო ტალონი

SN/IMEI:

გარანტიის დაწყების თარიღი:

მწარმოებელი იძლევა გარანტიას მოწყობილობის შეუფერხებელ მუშაობაზე მთელი გარანტიის პერიოდის განმავლობაში, ასევე მასალებისა და დამზადების დეფექტების არარსებობაზე. გარანტიის პერიოდი იწყება შეძენის

დღიდან და ვრცელდება მხოლოდ ახალ პროდუქტებზე. გარანტიის მომსახურება მოიცავს იმ კომპონენტების უფასო შეკეთებას ან შეცვლას, რომლებიც გარანტიის პერიოდში მომხმარებლის ბრალის გარეშეაფუჭდა, იმ პირობით, რომ პროდუქტი გამოიყენება მომხმარებლის ინსტრუქციის შესაბამისად. კომპონენტების შეკეთება ან შეცვლა ხორციელდება ავტორიზებულ სერვის ცენტრებში.

გარანტიის პერიოდი: 36 თვე.

მომსახურების ვადა: 48 თვე.

გარანტიის ვალდებულებები და უფასო სერვისი არ ვრცელდება პროდუქტის კომპლექტში შემავალ შემდეგ აქსესუარებზე, თუ მათი ჩანაცვლება არ გულისხმობს პროდუქტის დაშლას:

- დისტანციური მართვის კვების ელემენტები (აკუმულატორები).

- შემაერთებული კაბელები, ანტენები და მათი ადაპტერები

- ყურსასმენები, მიკროფონები, HANDS-FREE მოწყობილობები; სხვადასხვა ტიპის შენახვის საშუალებები, პროგრამული უზრუნველყოფა და დრაივერები, რომლებიც მოყვება კომპლექტს (მათ შორის, მაგრამ არა მხოლოდ, პროდუქტის მყარდისკზე წინასწარ დაინსტალირებული პროგრამული უზრუნველყოფა), გარეშეყვანის/გამოყვანის მოწყობილობები დამანიპულატორები.

- ქეისები, ჩანთები, ქამრები, სატარებელი კაბელები, სამონტაჟო აქსესუარები,

ხელსაწყოები, პროდუქტთან ერთად მოწოდებული დოკუმენტაცია.

- სახარჯი მასალები და ნაწილები, რომლებიც ექვემდებარება ბუნებრივ ცვლას.



მწარმოებელი არ იღებს საგარანტიო ვალდებულებებს შემდეგ შემთხვევებში:

მწარმოებელი არ იღებს საგარანტიო ვალდებულებებს შემდეგ შემთხვევებში:

- გარანტიის ვადა ამოიწურა.
- თუ პროდუქტი, რომელიც განკუთვნილია პირადი (საყოფაცხოვრებო, ოჯახური) გამოყენებისთვის, გამოიყენებოდა საქმიანი მიზნებისთვის ან სხვა მიზნებისთვის, რომლებიც განსხვავდება მისი დანიშნულებისამებრ გამოყენებისგან.
- მწარმოებელი არ არის პასუხისმგებელი რაიმე მატერიალურ, მორალურ ან სხვა ზიანზე, რომელიც მიადგა პროდუქტის მფლობელს და/ან მესამე პირებს მომხმარებლის სახელმძღვანელოს შეუსრულებლობის, ინსტალაციისა და მოვლა-პატრონობის რეკომენდაციების, შეერთების წესების (მოკლე ჩართვის, მათ შორის არასწორი ძაბვის ზემოქმედების შედეგად, როგორც თავად პროდუქტზე, ასევე მასთან დაკავშირებულ კომპონენტებზე) შეუსრულებლობის ან პროდუქტის შენახვის ან ტრანსპორტირების შეუძლებლობის გამო.
- პროდუქტის ექსპლუატაციის დროს მიღებული მექანიკური დაზიანების ყველა შემთხვევა: ნაკანონები, ბზარები, დეფორმაციები, დარტყმის კვალი, ჩაღრმავებები, და ა.შ.
- არსებობს მესამე მხარის მიერ მოდიფიკაციის ან არავტორიზებული შეკეთების ნიშნები იმ პირების მიერ, რომლებსაც არ აქვთ უფლებამოსილება შეასრულონ ასეთი სამუშაოები. თუ დეფექტი გამოწვეულია პროდუქტის დიზაინის ან სქემის ცვლილებით, მწარმოებლის მიერ დაუზუსტებელი გარე მოწყობილობების შეერთებით ან ისეთი მოწყობილობის გამოყენებით, რომელსაც არ აქვს შესაბამისობის სერტიფიკატი კანონმდებლობის შესაბამისად.
- თუ პროდუქტის დეფექტი გამოწვეულია დაუძლეველი ძალის (სტიქიური უბედურებები, ხანძარი, წყალდიდობა, მიწისძვრა, საყოფაცხოვრებო ფაქტორები და მწარმოებლის კონტროლის მიღმა არსებული სხვა სიტუაციები) ან მესამე მხარის ქმედებებით, რომელთა წინასწარ განჭვრეტა მწარმოებელს არ შეუძლო. დეფექტი გამოწვეულია პროდუქტში უცხო საგნების, უცხო სხეულების, ნივთიერებების, სითხეების, მწერების ან ცხოველების მოხვედრით, აგრესიულ გარემო ზემოქმედებით, მაღალი ტენიანობით ან მაღალი ტემპერატურით, რამაც გამოიწვია პროდუქტის სრული ან ნაწილობრივი გაუმართაობა.
- პროდუქტის იდენტიფიკაცია (სერიული ნომერი) არ არის ან არასწორია. თუ დაზიანება (დეფექტები) გამოწვეულია მავნე პროგრამით; პაროლების (კოდების) დაყენება, შეცვლა ან ნაშლა, რაც იწვევს პროდუქტის პროგრამულ რესურსებზე წვდომის დაკარგვას, მათი გადატვირთვის/აღდგენის შესაძლებლობის გარეშე, პროგრამული უზრუნველყოფის მიმწოდებლის მიერ ამ სერვისის მიწოდების შეუძლებლობის გამო.
- თუ ოპერაციული დეფექტები გამოწვეულია ელექტროენერჯის, საკაბელო ან სატელეკომუნიკაციო ქსელების სტანდარტების ან ტექნიკური რეგულაციების შეუსრულებლობით, ან რადიოსიგნალის სიძლიერით, მათ შორის რელიეფის მახასიათებლებით და სხვა მსგავსი გარე ფაქტორებით, ან პროდუქტის საზღვარზე ან ქსელის დაფარვის ზონის გარეთ გამოყენებით.
- თუ დაზიანება გამოწვეულია არასტანდარტული (არაორიგინალი) და/ან დაბალი ხარისხის (დაზიანებული) სახარჯი მასალების, აქსესუარების, სათადარიგო ნაწილების, ელემენტების ან სხვადასხვა ტიპის შენახვის საშუალებების (მათ შორის CD, DVD, მეხსიერების ბარათების, SIM ბარათების და კარტრიჯების) გამოყენებით.
- თუ დეფექტები გამოწვეულია შეუთავსებელი კონტენტის (ზარის მელოდიები, გრაფიკა, ვიდეო და სხვა ფაილები, Java აპლიკაციები და მსგავსი პროგრამები).



