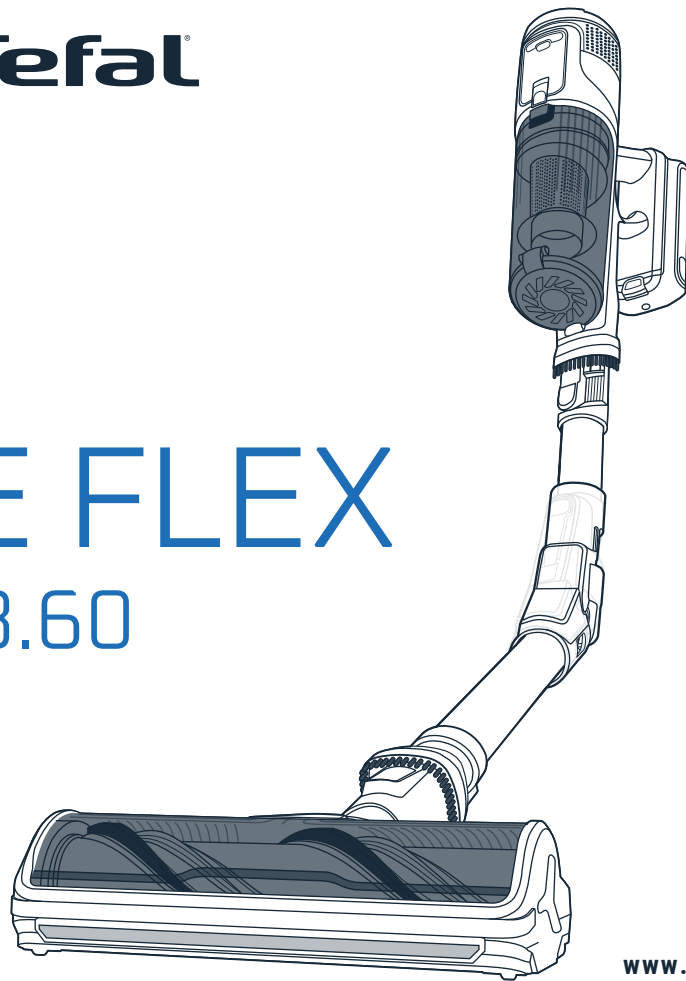


Rowenta® | Tefal®



# X-FORCE FLEX

12.60 NEO / 13.60



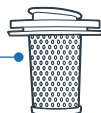
# 1. ВСТРЕЧАЙТЕ ПЫЛЕСОС X-FORCE FLEX 12.60 NEO / 13.60

ВНИМАТЕЛЬНО ПРОЧИТАЙТЕ РУКОВОДСТВО ПЕРЕД ПЕРВЫМ ИСПОЛЬЗОВАНИЕМ,  
ЧТОБЫ НАИЛУЧШИМ ОБРАЗОМ ИСПОЛЬЗОВАТЬ ВАШ НОВЫЙ ПЫЛЕСОС

1 МОЮЩИЙСЯ ФИЛЬТР EASY WASH

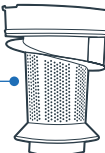
1

x2  
ZR009014



2 СЕПАРАТОР

2



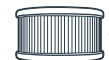
3 КОНТЕЙНЕР ДЛЯ СБОРА ПЫЛИ

3



4 ФИЛЬТР ТОНКОЙ ОЧИСТКИ

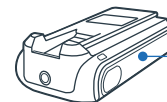
4



ZR009015

5 В СЪЕМНАЯ БАТАРЕЯ

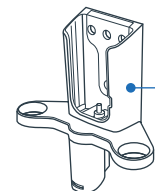
5



ZR009706

6 В ЗАВИСИМОСТИ ОТ МОДЕЛИ

6



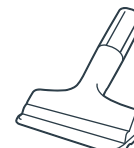
7 ЩЕТКА ДЛЯ МЯГКОЙ МЕБЕЛИ

7\*



8 ЩЕЛЕВАЯ НАСАДКА

8\*

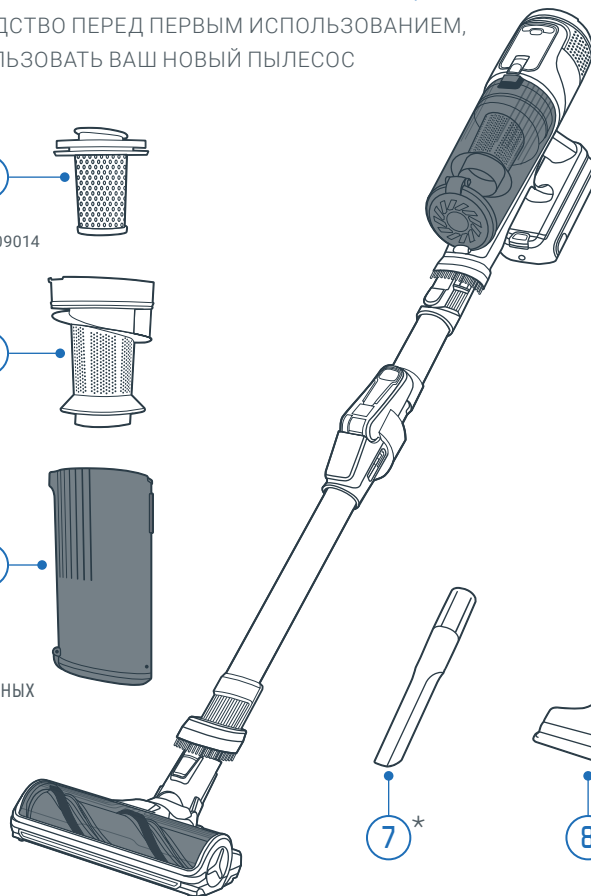


9 НАСАДКА ДЛЯ ВЛАДЕЛЬЦЕВ ДОМАШНИХ ЖИВОТНЫХ

9\*



\*В зависимости от модели

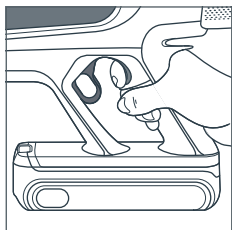




## 4. ИСПОЛЬЗОВАНИЕ ПЫЛЕСОСА

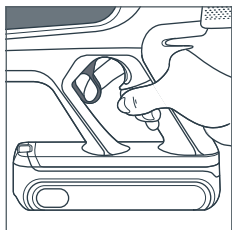
ПЕРЕД ПЕРВЫМ ИСПОЛЬЗОВАНИЕМ ПЫЛЕСОС ДОЛЖЕН БЫТЬ ПОЛНОСТЬЮ ЗАРЯЖЕН

### ВКЛЮЧЕНИЕ/ВЫКЛЮЧЕНИЕ КНОПКОЙ ПИТАНИЯ



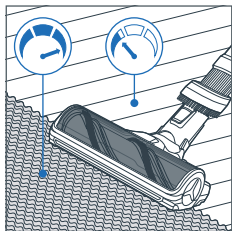
Чтобы включить или выключить устройство, нажмите кнопку запуска.

### КНОПКА УСИЛЕНИЯ



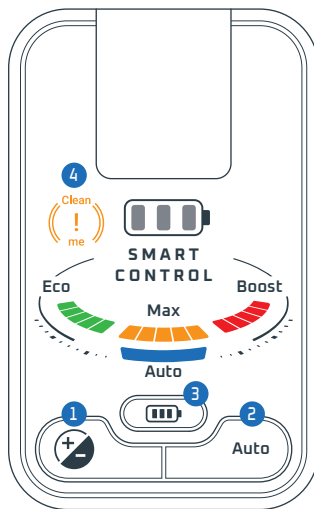
Для интенсивной очистки твердых напольных покрытий и сильно загрязненных ковров.

### АВТОМАТИЧЕСКАЯ ФУНКЦИЯ



Пылесос оснащен автоматической функцией, которая регулирует мощность в зависимости от типа напольного покрытия. Пылесос X-Force Flex 12.60 Neo выполняет тысячи расчетов и измерений во время каждого распознавания напольного покрытия, поэтому допустима задержка на несколько секунд при переходе между разными напольными покрытиями для оптимизации производительности.

### ДИСПЛЕЙ УПРАВЛЕНИЯ



Ваш прибор обладает 4 режимами мощности для выполнения различных задач. Изменяйте режимы уборки непосредственно на дисплее управления и регулируйте мощность в соответствии с вашими потребностями.

#### 1 РУЧНОЙ РЕЖИМ:

**Eco:** Для ежедневного использования. Подходит для удаления загрязнений и очистки деликатных поверхностей: полок, рам картин, штор и т. п.

**MAX:** Для уборки пыли с твердых напольных покрытий и ковров.

**BOOST:** Для интенсивной ежедневной очистки твердых напольных покрытий и сильно загрязненных ковров. На максимальной мощности пылесос работает быстрее.

#### 2 АВТОМАТИЧЕСКИЙ РЕЖИМ:

Автоматическая регулировка мощности в зависимости от типа пола.

#### 3 БАТАРЕЯ:

Позволяет отслеживать уровень заряда батареи при выключенном пылесосе.

#### 4 УВЕДОМЛЕНИЕ ОБ ОЧИСТКЕ:

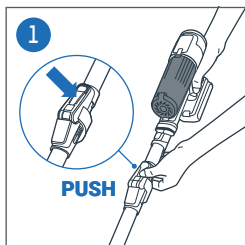
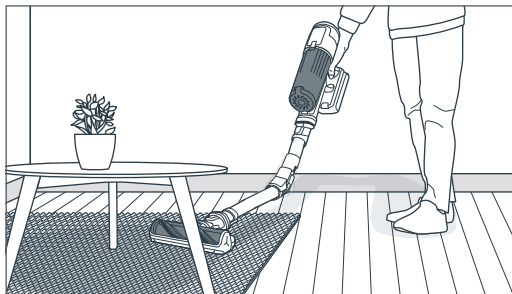
При включении индикатора пылесос необходимо очистить.

ВЫПОЛНИТЕ СКАНИРОВАНИЕ С ПОМОЩЬЮ ТЕЛЕФОНА ИЛИ СКАНЕРА QR-КОДОВ ДЛЯ ПРОСМОТРА ПОЛЕЗНОГО ВИДЕОРУКОВОДСТВА ПО ИСПОЛЬЗОВАНИЮ ДИСПЛЕЯ УПРАВЛЕНИЯ.

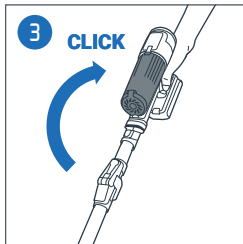
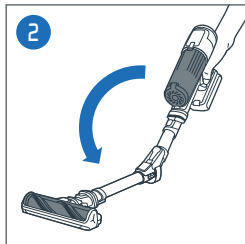


## 5. ФУНКЦИЯ FLEX И АКСЕССУАРЫ

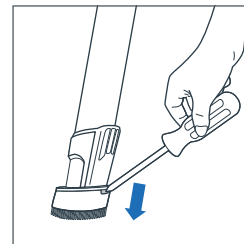
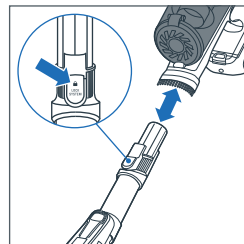
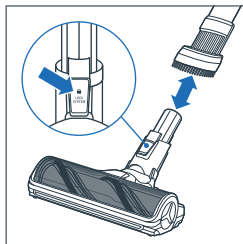
### ФУНКЦИЯ FLEX



Прибор выполнен с применением технологии Flex. Она позволяет без труда достать до самых дальних мест под мебелью малой высоты.

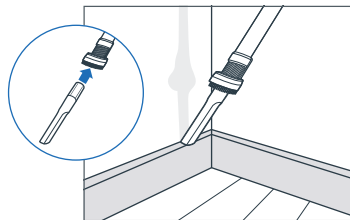


### АКСЕССУАРЫ ДЛЯ СПЕЦИАЛЬНЫХ ЦЕЛЕЙ УБОРКИ

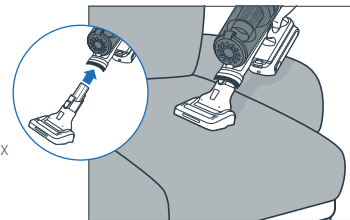


Устройство оснащено двумя встроенными щетками для очистки. Их можно использовать для уборки большинства поверхностей.

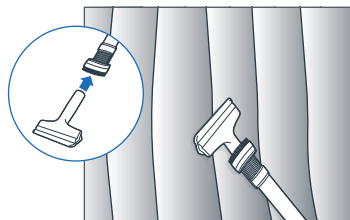
*Примечание. Если вы снимаете аксессуары для очистки, убедитесь, что они правильно установлены обратно перед следующей уборкой.*



Используйте щелевую насадку\* для уборки в труднодоступных местах.



\* Используйте мини-турбощетку для тщательной очистки обивки диванов, матрасов и ковров.



Используйте насадку для мебели\* для очистки обивки мебели, например диванов или матрасов, или штор.

*\*Доступна только с некоторыми моделями.*

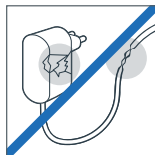
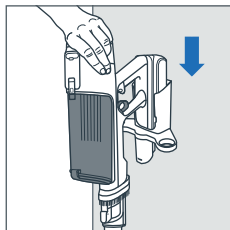
## 6. БАТАРЕЯ И ЗАРЯДКА



**ПОЛНАЯ ЗАРЯДКА БАТАРЕИ ЗАНИМАЕТ 3 ЧАСА.**

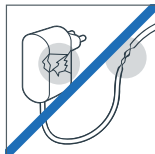
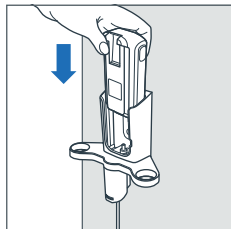
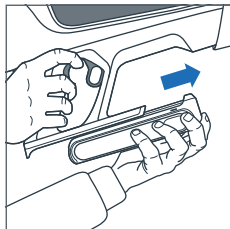
Для зарядки прибора можно выбрать один из двух вариантов.

### ВАРИАНТ 1



Поместите прибор на установленную ранее зарядную станцию и включите ее в розетку электросети.

### ВАРИАНТ 2



Извлеките батарею из прибора, выдвинув ее, затем вставьте батарею в зарядную станцию и включите ее в розетку электросети.

ОТСКАНИРУЙТЕ,  
ЧТОБЫ УЗНАТЬ  
БОЛЬШЕ О  
БАТАРЕЕ И ЕЕ  
ЗАРЯДКЕ.



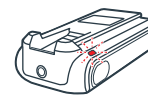
RU



Мигает синий индикатор: батарея заряжается.



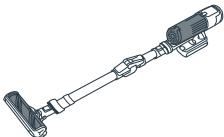


Синий индикатор не горит: батарея заряжена.



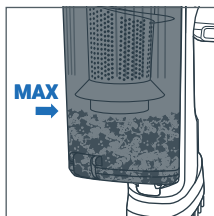
Мигает красный индикатор: см. брошюру «Инструкции по технике безопасности».

### УРОВЕНЬ ЗАРЯДА БАТАРЕИ

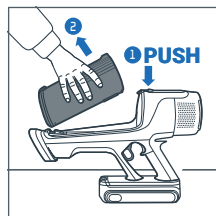
			
ECO		До 60 min	До 32 min
MAX		До 32 min	До 26 min
BOOST		До 5 min	До 11 min

## 7. ОБСЛУЖИВАНИЕ

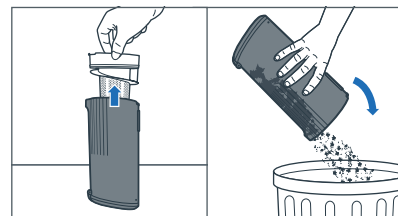
### ОПУСТОШЕНИЕ КОНТЕЙНЕРА ДЛЯ СБОРА ПЫЛИ



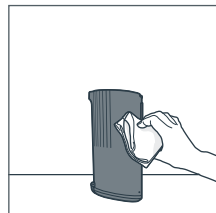
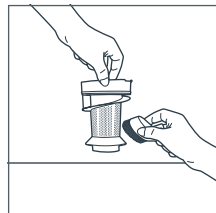
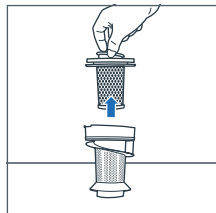
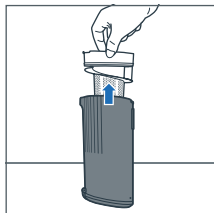
Уровень пыли внутри контейнера не должен превышать указанный максимальный уровень.



ИЛИ



### ОЧИСТКА КОНТЕЙНЕРА ДЛЯ СБОРА ПЫЛИ



ОТСКАНИРУЙТЕ,  
ЧТОБЫ УЗНАТЬ  
БОЛЬШЕ ОБ  
ОБСЛУЖИВАНИИ  
ПРИБОРА

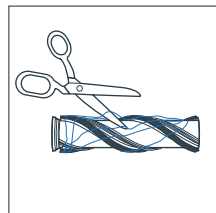
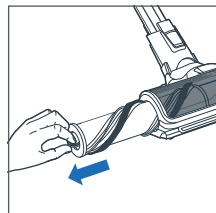
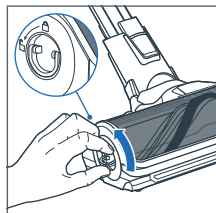


Не забывайте очищать контейнер для сбора пыли раз в неделю для максимальной эффективности.

### ОЧИСТКА ЩЕТКИ



\*В зависимости от модели

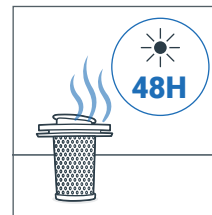
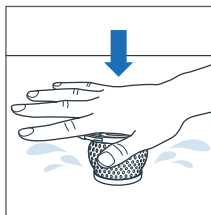
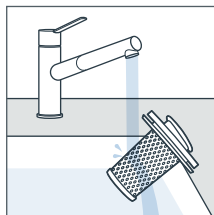
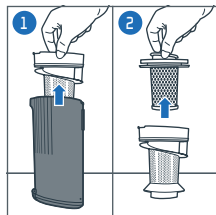
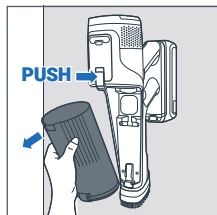


ОТСКАНИРУЙТЕ,  
ЧТОБЫ УЗНАТЬ  
БОЛЬШЕ ОБ  
ОБСЛУЖИВАНИИ  
ПРИБОРА



## ОБСЛУЖИВАНИЕ ФИЛЬТРА

1 РАЗ В НЕДЕЛЮ

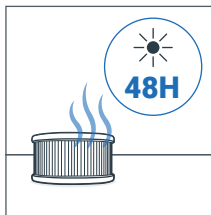
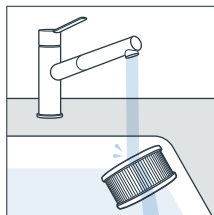
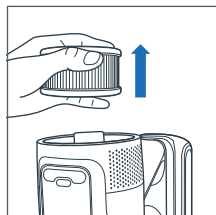


Если после очистки фильтра световой индикатор на фильтре продолжает гореть, убедитесь, что трубка не засорена.

Очищайте фильтр раз в неделю для максимальной эффективности. Заменяйте фильтр дважды в год. Чтобы приобрести новый, ищите по артикулу «Rowenta ZR009014».

## ОБСЛУЖИВАНИЕ ФИЛЬТРА МОТОРА

1 РАЗ В ГОД

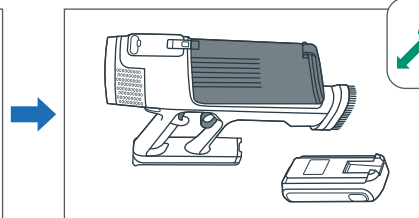
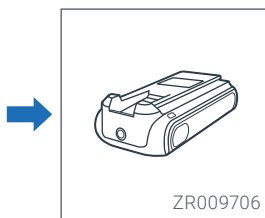
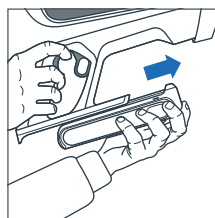


Чистите моторный фильтр после 6 месяцев использования для максимальной эффективности. Заменяйте моторный фильтр дважды в год. Чтобы приобрести новый, ищите по артикулу «Rowenta ZR009015».

ОТСКАНИРУЙТЕ,  
ЧТОБЫ УЗНАТЬ  
БОЛЬШЕ ОБ  
ОБСЛУЖИВАНИИ  
ПРИБОРА



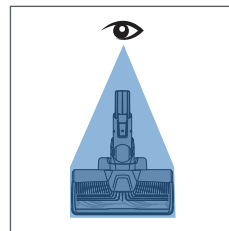
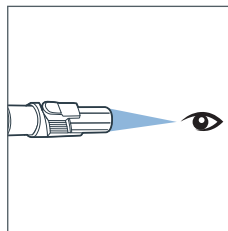
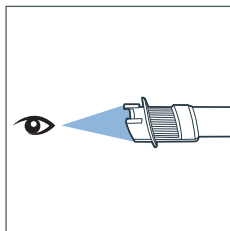
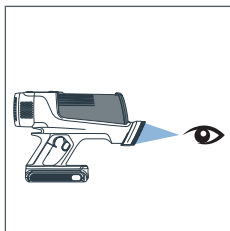
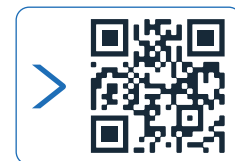
## УТИЛИЗАЦИЯ



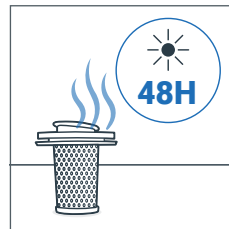
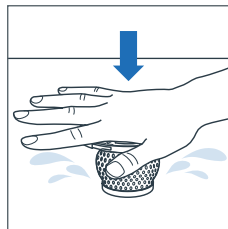
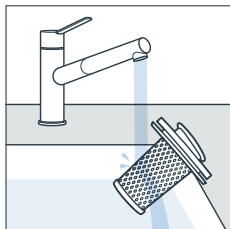
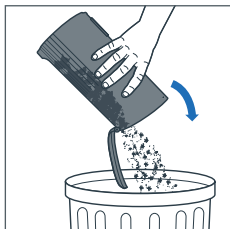
Обязательно извлеките батарею и сдайте прибор на утилизацию в специальный пункт сбора.

## 8. ПРЕДУПРЕЖДЕНИЕ О НЕОБХОДИМОСТИ ОБСЛУЖИВАНИЯ

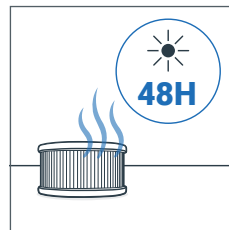
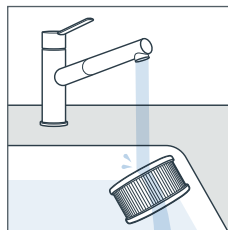
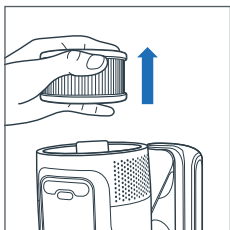
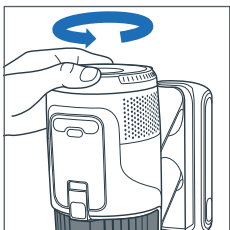
RU



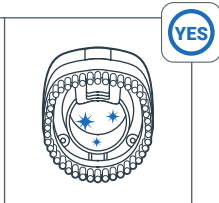
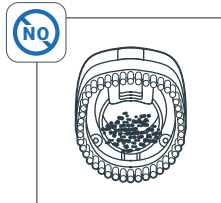
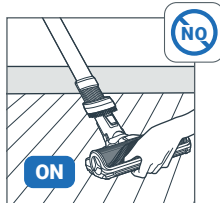
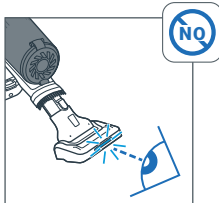
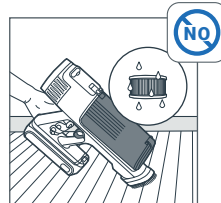
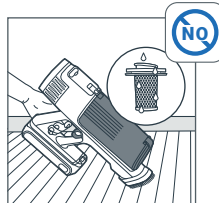
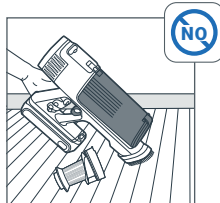
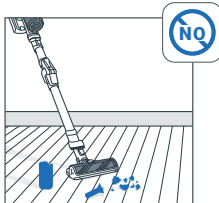
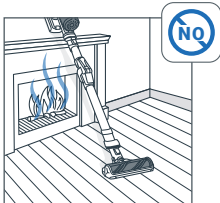
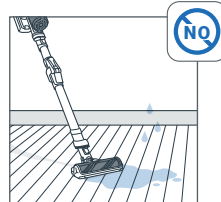
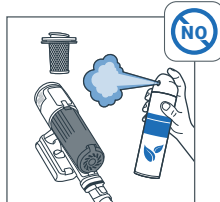
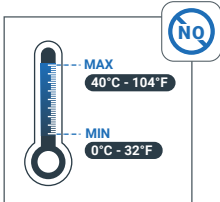
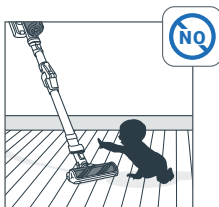
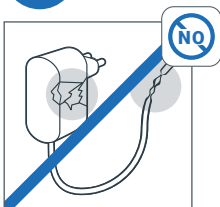
Убедитесь, что контейнер для сбора пыли, трубка и щетка не засорены.

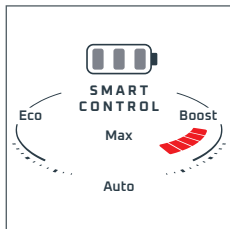


Опустошите контейнер и очистите фильтр внутри сепаратора. Перед установкой фильтра в прибор его необходимо полностью высушить.

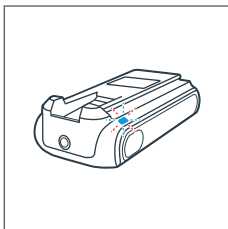


В конце очистите моторный фильтр. Перед установкой моторного фильтра в прибор его необходимо полностью высушить.

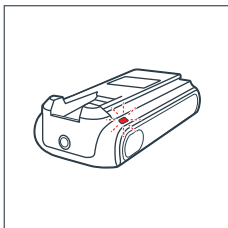




Выключите и снова включите пылесос.  
Если это не помогло устранить проблему, обратитесь в авторизованный сервисный центр.



Убедитесь, что используется правильное зарядное устройство.  
Если это не помогло устранить проблему, обратитесь в авторизованный сервисный центр.



Отсоедините и снова подсоедините батарейный блок.  
Если это не помогло устранить проблему, обратитесь в авторизованный сервисный центр.