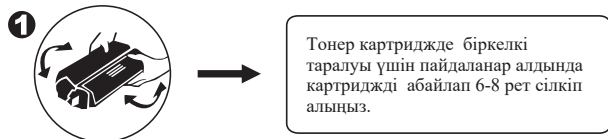


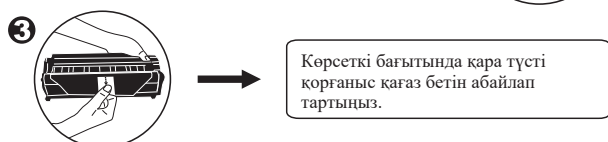
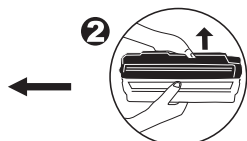
aceline КАРТРИДЖ

ЛАЗЕРЛІК ҚҰРЫЛҒЫЛАРҒА АРНАЛҒАН

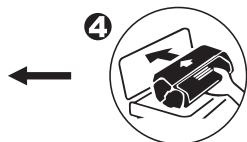
ОРНАТУ ЖӨНІНДЕГІ НҰСҚАУЛЫҚ



Көрсеткіш бағытта қорғаныс қақпағын алыңыз.



Картриджде көрсеткілген көрсеткіш бағытында тонер-картриджді принтерге орнатыңыз.



Өндіруші: Чжухай Найнстар Информэйшн Тэхноложди Ко., Лтд. №3883, Чжухай даңғ., Сянчжоу ауданы, Чжухай қ., Гуандун пров., Қытай.

Импортер / юр. лицо, принимающее претензии в Казахстане: ТОО «ДНС КАЗАХСТАН», г. Нур-Султан, р-н Сарыарқа, пр-т Сарыарқа, зд. 12, Казахстан.

Импорртаушы / Қазақстанда шағымдар қабылдайтын заңды тұлға: «DNS QAZAQSTAN (ДНС КАЗАХСТАН)» ЖШС, Нұр-Сұлтан қаласы, Сарыарқа ауданы, Даңғылы Сарыарқа, ғимарат 12, Қазақстан. Қытайда жасалған.

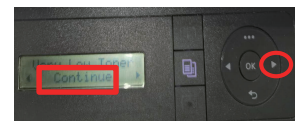


V.6

Компьютер төменде келтірілген ақпаратты сұрайды, егер Сіз МФУ пайдалансаңыз, тонер-картридж шамамен 1000 бет басып шығарса, төменде көрсетілген нұсқауды сақтаңыз. Егер Сіз принтерді қолдансаңыз, төмендегі ақпаратты елеуіңізге болады



1. МФУ «Тонер өте аз» хабарламасын шығарады, «Жалғастыру» тандау үшін қызыл көршаумен белгіленген батырманы басыңыз, одан кейін Сіз қалыпты режимде басып шығара аласыз



2. Қуатты қосқан сайын 1-қадамды орындаңыз.

3. Картриджтегі тонердің төмен мөлшері басып шығару қоюлығын төмендетеді.

САҚТЫҚ ШАРАЛАРЫ

1. Картриджді орнату 10С-тан 30С-қа дейінгі қоршаған орта температурасында, 20-80% салыстырмалы ылғалдылық кезінде жүргізілуі керек. Осы талаптарды сақтамаған кезде басып шығару сапасы айтарлықтай төмендейді. егер картридж ұзақ уақыт рұқсат етілген температурадан тыс жағдайда болса, принтерге картриджді орнатар алдында оны және принтердің өзін талап етілген жағдайда 2 сағат қалдыру керек.
2. Картриджді қуатты жылу көздерінің жанында сақтамаңыз және тікелей күн сәулесі ықпал етуіне ұшыратпаңыз.
3. Басып шығаруға арналған қағаздың түрі мен қалыңдығын мұқият таңдаңыз. Зақымдалған және бір-бірімен біріктірілген қағаздарды қолданбаңыз. Әйтпесе, принтердің істен шығу немесе басып шығару сапасының айтарлықтай төмендеу қаупі бар.
4. Картридждің фотобарабанына жанаспаңыз. Бұл картридждің қызмет мерзіміне әсер етуі мүмкін.
5. Пайдаланылған картриджді ауыстыру кезінде картриджтің тесігін құрғақ матаның көмегімен шаңнан және ұсақ қоқыстан тазалаңыз. Басып шығару кезінде күңгірт түстің болуын алдын алу үшін техникаға арналған арнайы спирттік майлықтың көмегімен картридж тесігіндегі электронды сенсор контактісін кезенді сүрту ұсынылады.
6. Жаңа картриджде бірінші рет басып шығару кезінде кейбір ақаулар (күңгірт немесе қанық тұс, жолақтар және т.б.) болуы мүмкін. осындай проблемалар туындаған жағдайда 10 бетті бірден басып шығарыңыз. Содан кейін басып шығару қалпына келеді.
7. Картриджде қалған тонер мөлшерінің төмендігі туралы көрсеткіш пайда болған кезде, картриджді алып шығып, оны сілкіп және орнына қайта салу арқылы тағы шамамен 40-50 бетті сапалы басып шығаруға болады.