



RACING WHEEL

SILVERSTONE

Игровой проводной руль

ARDOR GAMING Silverstone

Руководство по эксплуатации

Спасибо за Ваше доверие!

Наша команда всецело разделяет Вашу страсть к компьютерным играм, именно поэтому мы прилагаем все усилия, чтобы Ваш игровой опыт стал незабываемым с нашими аксессуарами для геймеров. Новых побед и самых ярких впечатлений!

Назначение устройства

Игровой руль — это имитирующий автомобильный руль контроллер, предназначенный для игры в компьютерные игры-автосимуляторы.

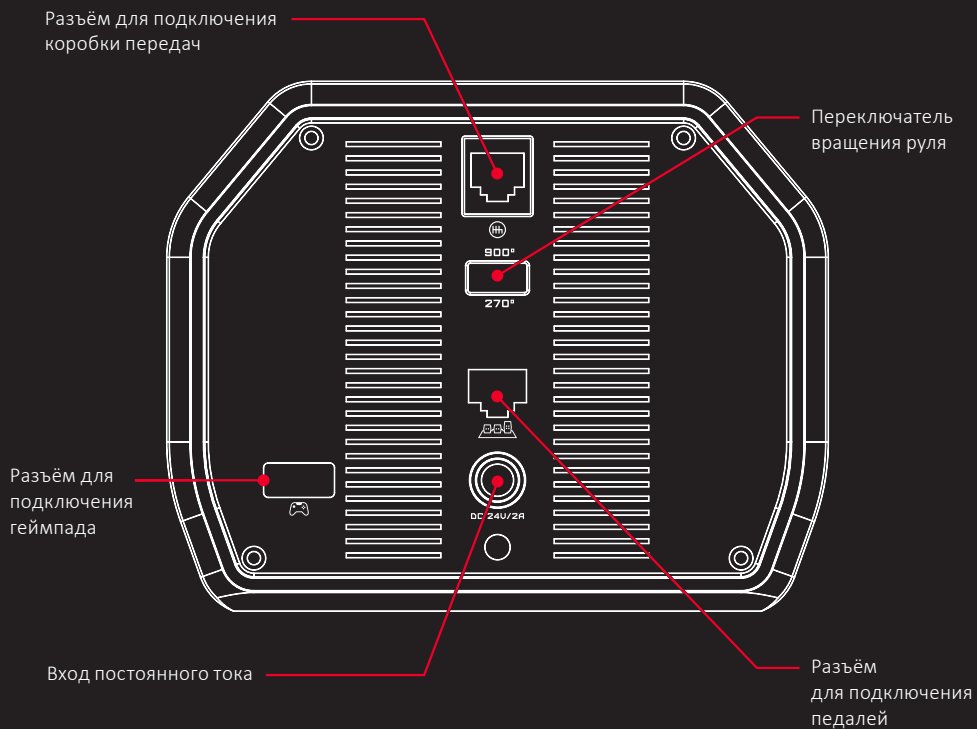
Технические характеристики

- Модель: Silverstone.
- Торговая марка: ARDOR GAMING.
- Рабочее напряжение: 5 В.
- Параметры питания:
 - вход (адаптер): AC 100–240 В, 50 Гц;
 - выход (адаптер): DC 24 В, 2 А.
- Габариты: 280×294×255 мм.
- Рабочий ток: 2 А (рабочий ток двигателя), < 500 мА (при подключении к приставке через оригинальный геймпад).
- Совместимость: PS4, Xbox One, Xbox Series S / X, Windows 7 / 8 / 10 / 11.
- Рабочий ток педалей: 5 В, 50 мА.
- Рабочий ток коробки передачи: 3,3 В, 20 мА.
- Поддержка X-INPUT и D-INPUT (по умолчанию) на ПК (для переключения между режимами удерживайте кнопку MODE в течение 3 секунд).
- 12 кнопок управления.
- D-Pad с поддержкой 8 направлений (вправо, влево, вверх, вниз и 45°).
- 6 программируемых кнопок.
- Поворот руля 270° / 900° (угол установки 60°).
- Стандарт Bluetooth: IEEE 802.15.1.
- Диапазон частот Bluetooth: 2402–2480 МГц.
- Мощность передатчика Bluetooth: 2 мВт.

Комплектация

Устройство, трубки, педали, рычаг переключения передач, шестигранный шлиц, адаптер переменного тока, руководство по эксплуатации.

1. Световой индикатор режимов / PRG.
2. Кнопка SHARE.
3. Кнопка OPTIONS / 10 / MENU.
4. Правый рычаг.
5. Кнопки A / B / X / Y.
6. Правые функциональные кнопки.
7. Кнопка HOME / MODE.
8. Левые функциональные кнопки.
9. D-pad.
10. Левый рычаг.
11. Кнопки SHARE / 9 / VIEW.
12. Кнопка PROG.



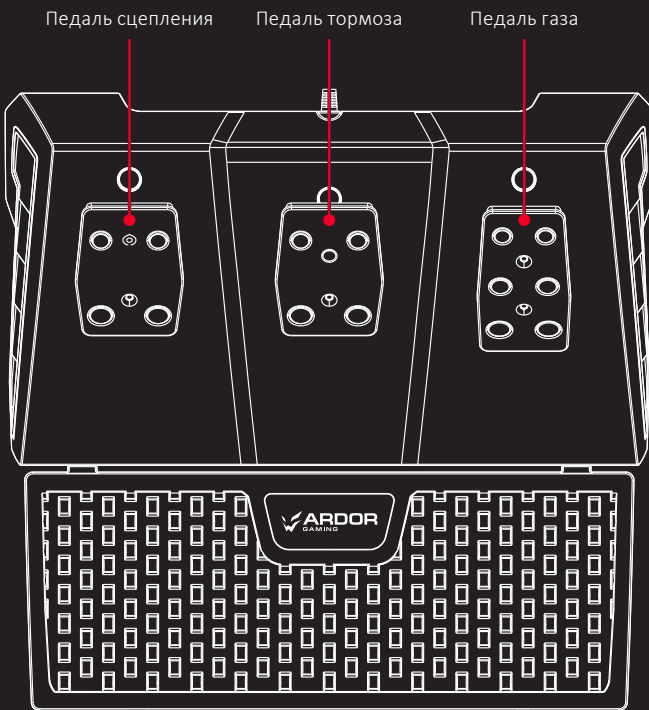
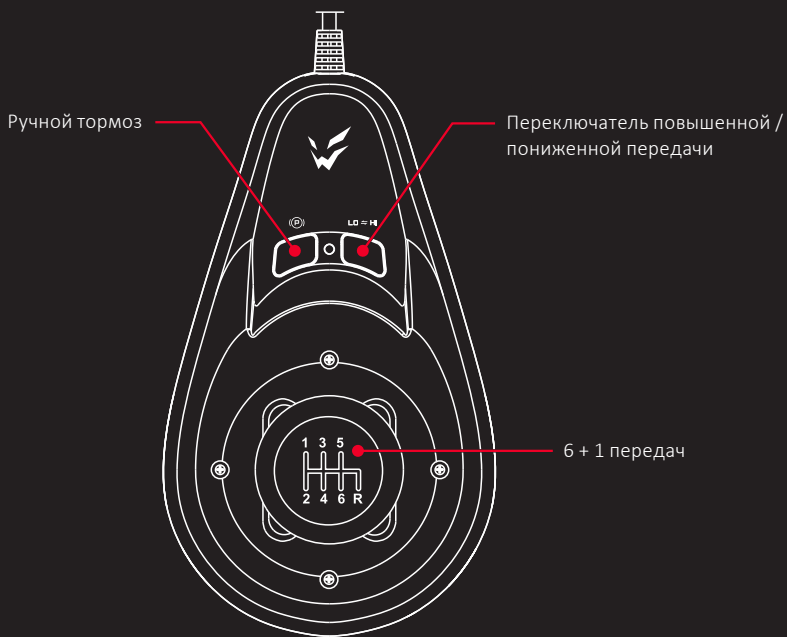


Таблица соответствия клавиш

Кнопки	PS4	Xbox One	ПК (X-INPUT)	ПК (D-INPUT)
Кнопки действия	×	A	A	1
	○	B	B	2
	□	X	X	3
	△	Y	Y	4
	L1	LB	LB	5
	R1	RB	RB	6
	R2	/	/	8
	L2	/	/	7
L3	/	SL	11	
R3	/	SR	12	
D-pad	Верхняя кнопка	Верхняя кнопка	Верхняя кнопка	Верхняя кнопка
	Нижняя кнопка	Нижняя кнопка	Нижняя кнопка	Нижняя кнопка
	Левая кнопка	Левая кнопка	Левая кнопка	Левая кнопка
	Правая кнопка	Правая кнопка	Правая кнопка	Правая кнопка
Функциональные кнопки	OPTIONS	Menu	START	10
	SHARE	View	BACK	9
↕	/	SHARE	/	14
Направления	LX	← / →	← / →	← / →
Левый рычаг	L1	LB	LB	5
Правый рычаг	R1	RB	RB	6
Средняя педаль	Тормоз	LT	LT	ZR
Левая педаль	Сцепление	Сцепление	/	Скольжение
Правая педаль	Газ	RT	RT	Z
Кнопки переключения режимов	MODE	Home	X-Guide	13
Кнопка PROG	Программирование кнопок	Программирование кнопок	Программирование кнопок	Программирование кнопок
Переключение передачи	1	1	/	17
	2	2	/	18
	3	3	/	19
	4	4	/	20
	5	5	/	21
	6	6	/	22
	R	R	/	23
	LO — HI (ВВЕРХ / ВНИЗ)	LO — HI (ВВЕРХ / ВНИЗ)	/	24
Ручной тормоз	Ручной тормоз	/	16	

Эксплуатация

Программирование кнопок

- Кнопки программирования: A, B, X, Y, L1 / 5 / LB, L2 / 7 / LT, R1 / 6 / RB, R2 / 8 / RT.
- Программируемые кнопки: левый рычаг (L2 / 7 / LB), правый рычаг (R2 / 8 / RB), педаль газа, педаль тормоза, педаль сцепления, L3 / 11 / SL, R3 / 12 / SR, рычаг переключения передач.

Программирование

- Нажмите и удерживайте кнопку PROG в течение 5 секунд. Световой индикатор начнёт мигать.
- Нажмите желаемую программируемую кнопку. Световой индикатор станет мигать медленнее.
- Нажмите кнопку программирования, которую Вы хотите назначить на выбранную кнопку. При успешном программировании световой индикатор будет гореть постоянно.

Удаление запрограммированной кнопки

- Нажмите и удерживайте кнопку PROG в течение 5 секунд. Световой индикатор начнёт мигать.
- Нажмите запрограммированную кнопку. Световой индикатор станет мигать медленнее.
- Нажмите кнопку программирования, назначенную на выбранную кнопку. При успешном удалении световой индикатор будет гореть постоянно.

Удаление всех программ

- Нажмите и удерживайте кнопку PROG в течение 5 секунд. Световой индикатор начнёт мигать.
- Нажмите и удерживайте в течение 5 секунд кнопку MENU. При успешном удалении всех программ световой индикатор погаснет.

Выход из режима программирования

- Нажмите и удерживайте в течение 5 секунд кнопку PROG. Световой индикатор начнёт мигать. Нажмите кнопку PROG еще раз для выхода из режима программирования. Все выполненные до выхода настройки сохраняются.
- Нажмите и удерживайте в течение 5 секунд кнопку PROG. Световой индикатор начнёт мигать. После 10 секунд бездействия устройство выйдет из режима программирования автоматически.

Скачивание и установка приложения

- Наведите камеру смартфона/устройства на QR-код, чтобы скачать приложение.
- После скачивания приложение должно появиться в меню приложений на вашем смартфоне/устройстве.

Примечание: в некоторых случаях смартфон/устройство может блокировать установку приложения. В таком случае зайдите в папку «Загрузки» и поменяйте настройки вашего смартфона/устройства. После чего подтвердите установку приложения.

- Подключите руль к вашему ПК или игровой приставке с помощью USB-кабеля.
- Откройте приложение на вашем смартфоне/устройстве и выберите нижнюю иконку для сопряжения с рулем.
- Затем в открывшейся вкладке выберите «Тестовый режим», чтобы настроить управление.





для Android





для iOS

Калибровка

Калибровка педалей

- Нажмите кнопки "L1+L2+L3" одновременно, световой индикатор начнёт медленно мигать.
- Затем последовательно нажмите правую, среднюю и левую педаль до упора. Во время нажатия педалей световой индикатор будет быстро мигать, а затем замедляться при отжатии педалей.
- Когда светодиод начнёт медленно мигать, нажмите одновременно кнопки  + , светодиод загорится, что означает завершение калибровки.

Калибровка руля

- Нажмите кнопки "A" + "B" одновременно и отпустите, светодиод начнёт мигать.
- Задайте рулю желаемое угловое положение и зафиксируйте его.
- Нажмите на кнопки  + , чтобы покинуть режим калибровки. Светодиод будет гореть.

Педали (сцепления / тормоза / газа):

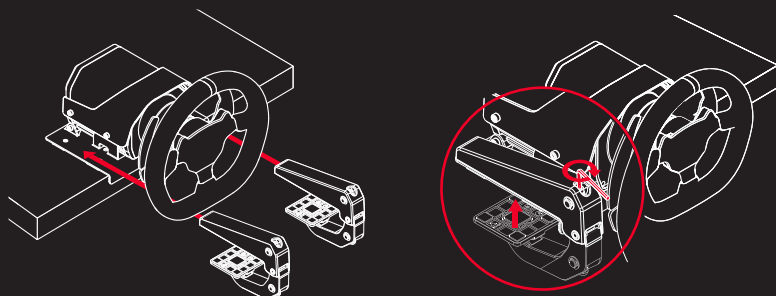
- Педаль с функцией сцепления должна поддерживаться игрой.
- Левая педаль — сцепление, средняя педаль — тормоз, правая педаль — газ.
- Если игра не поддерживает сцепление, то педаль сцепления не будет работать или может функционировать как педаль тормоза.
- В играх, поддерживающих функцию сцепления, если нажать на педаль сцепления (без отпуская), а затем нажать на педаль тормоза или ускорения, автомобиль не будет ехать.

Переключение передач:

- Подключите коробку передач также, как и руль. Требуется игровая поддержка.
- Права кнопка "LO — HI" переключает передачи в режим повышенной / пониженной передачи, если нажать кнопку переключателя один раз, передачи 1, 2, 3, 4, 5, 6, R будут повышены до 7, 8, 9, 10, 11, 12, R, и наоборот.
- Переключатель повышенной / пониженной передачи должен поддерживаться игрой.
- Левая кнопка переключателя — это кнопка функции ручного тормоза, нажмите её, чтобы запустить эту функцию, отпустите, чтобы остановить ручное торможение (требуется поддержка игры).

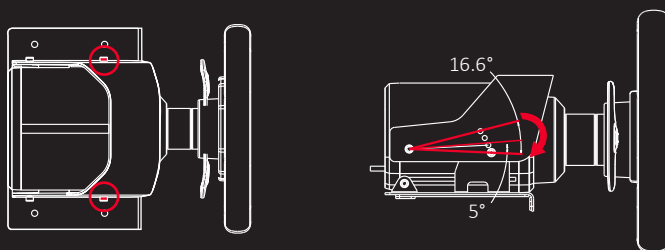
Установка игрового руля

1. Поставьте основание игрового руля в желаемом месте и установите струбцины.
2. При помощи шестигранного шлица затяните болты на струбцине, чтобы зафиксировать её положение.



Регулировка наклона руля

1. При помощи шестигранного шлица извлеките болты, указанные на рисунке.
2. Установите руль в желаемой позиции и зафиксируйте болты.



Подключение к различным платформам

Подключение к ПК

- Подключите коробку передач и педали к игровому рулю.
- Установите игровой руль и подсоедините его к блоку питания.
- Подсоедините USB-кабель игрового руля к ПК.
- После подключения к ПК на устройстве загорится красный световой индикатор. Режим D-INPUT включён по умолчанию.
- Для смены режима на X-INPUT нажмите и удерживайте кнопку MODE в течение 3 секунд, световой индикатор начнёт мигать, а после успешного переключения режимов фиолетовый световой индикатор будет гореть постоянно. Для переключения на режим X-INPUT повторите действие.

Подключение к PlayStation 4

- Подключение игрового руля к приставке PS4 производится через оригинальный геймпад PS4.
- Выключите PlayStation 4 и геймпад.
- Подключите педали к игровому рулю.
- С помощью micro-USB кабеля (не входит в комплект) подключите оригинальный геймпад PS4 к игровому рулю (геймпад должен быть выключен).
- Подключите игровой руль к приставке PlayStation 4. Включите PlayStation 4.
- После успешного подключения на игровом руле загорится голубой световой индикатор, световой индикатор на геймпаде также будет постоянно гореть.
- Далее Вы можете войти в настройки или начать игру.
- Во время работы PlayStation 4 нажмите кнопку HOME на игровом руле для открытия главного меню. Нажмите и удерживайте кнопку HOME в течение одной секунды, чтобы перейти к параметрам завершения работы.
- Как только рычаг переключения передач будет подключен, он будет автоматически переведен в режим работы с игровым рулём. Важно, чтобы игра поддерживала использование рычага переключения передач. В противном случае, рычаг не будет работать, функция вибрации также будет недоступна.

Подключение к Xbox One / Xbox Series X / S

- Подключение игрового руля к приставке Xbox производится через геймпад.
- Выключите консоль и геймпад.
- Подключите педали к игровому рулю.
- С помощью micro-USB кабеля (не входит в комплект) подключите оригинальный геймпад Xbox к игровому рулю (геймпад должен быть выключен).
- Подключите игровой руль к приставке Xbox. Включите приставку.
- После успешного подключения на игровом руле загорится зелёный световой индикатор. Световой индикатор на геймпаде также будет включён. Устройство готово к использованию.
- Для входа в главное меню нажмите кнопку HOME во время игры на приставке для открытия главного меню. Нажмите и удерживайте кнопку MODE в течение одной секунды, чтобы перейти к параметрам завершения работы.
- Находясь в главном меню, для открытия страницы быстрого поиска нажмите кнопку ↵.
- Как только рычаг переключения передач будет подключён, он будет автоматически переведён в режим работы с игровым рулём. Важно, чтобы игра поддерживала использование рычага переключения передач.

Возможные проблемы и их решение

- Если при подключении геймпада не загорается световой индикатор, переподключите геймпад и проверьте его исправность.
- Если игровой руль не реагирует на нажатие кнопок, а игровая приставка зависла, выключите приставку и повторите подключение.
- При возникновении ошибок в работе игрового руля рекомендуется его перезагрузка.
- Следите, чтобы геймпад был выключен перед подключением игрового руля к приставкам PlayStation 4 и Xbox.

Правила и условия монтажа, хранения, перевозки (транспортировки), реализации и утилизации

- Устройство не требует какого-либо монтажа или постоянной фиксации.
- Хранение устройства должно производиться в упаковке в отапливаемых помещениях у изготовителя и потребителя при температуре воздуха от 5 до 40 °С и относительной влажности воздуха не более 80%. В помещениях не должно быть агрессивных примесей (паров кислот, щелочей), вызывающих коррозию.
- Перевозка устройства должна осуществляться в сухой среде.
- Устройство требует бережного обращения, оберегайте его от воздействия пыли, грязи, ударов, влаги, огня и т.д.
- Реализация устройства должна производиться в соответствии с местным законодательством.
- Утилизация данного изделия должна быть осуществлена согласно местным нормам и правилам по переработке отходов. Обеспечивая правильную утилизацию данного продукта, Вы помогаете предотвратить нанесение потенциального вреда окружающей среде и здоровью человека в результате неконтролируемого выброса отходов и рационально использовать материальные ресурсы. Более подробную информацию о пунктах приема и утилизации данного продукта можно получить в местных муниципальных органах или на предприятии по вывозу бытового мусора.
- При обнаружении неисправности устройства следует немедленно обратиться в авторизованный сервисный центр или утилизировать устройство.

Дополнительная информация

Manufacturer: LITE STAR ELECTRONICS TECHNOLOGY CO., LTD.

Room 101, Building 1#, No. 1, Xingchen Science & Technical Park, Lianbi Road, Wulian Industry Area, Fenggang Town, Dongguan City, Guangdong Province, China.

Изготовитель: ЛАЙТ СТАР ЭЛЕКТРОНИКС ТЭКНОЛОДЖИ КО., ЛТД.

Каб. 101, зд. 1#, № 1, научно-технологический парк Синчэнь, шоссе Ляньби, промзона Улянь, Фэнган, г. Дунгуань, пров. Гуандун, Китай.

Сделано в Китае.

Импортер в России / уполномоченное изготовителем лицо: ООО «Атлас», 690068, Россия, Приморский край, г. Владивосток, проспект 100-летия Владивостока, дом 155, корпус 3, офис 5.

Адрес электронной почты: atlas.llc@ya.ru

Товар соответствует требованиям технического регламента Таможенного союза:

- ТР ТС 020/2011 «Электромагнитная совместимость технических средств».
- ТР ТС 004/2011 «О безопасности низковольтного оборудования».

Товар соответствует требованиям технического регламента Евразийского экономического союза ТР ЕАЭС 037/2016 «Об ограничении применения опасных веществ в изделиях электротехники и радиоэлектроники».

Спецификации и информация о продукте могут быть изменены без уведомления пользователя. Фактический интерфейс устройства может отличаться от представленного в данном руководстве.



Гарантийный талон

SN/IMEI: _____

Дата постановки на гарантию: _____

Производитель гарантирует бесперебойную работу устройства в течение всего гарантийного срока, а также отсутствие дефектов в материалах и сборке. Гарантийный период исчисляется с момента приобретения изделия и распространяется только на новые продукты.

В гарантийное обслуживание входит бесплатный ремонт или замена элементов, вышедших из строя не по вине потребителя в течение гарантийного срока при условии эксплуатации изделия согласно руководству пользователя. Ремонт или замена элементов производится на территории уполномоченных сервисных центров.

Срок гарантии: 12 месяцев.

Срок эксплуатации: 24 месяца.

Актуальный список сервисных центров по адресу:

<https://www.dns-shop.ru/service-center/>

