

# Руководство по эксплуатации

---

ТВ Антенна  
AN-5005

**DEXP**

# Уважаемый покупатель!

Благодарим Вас за выбор нашей продукции.

Мы рады предложить Вам изделия и устройства, разработанные и изготовленные в соответствии с высокими требованиями к качеству, функциональности и дизайну. Перед началом эксплуатации внимательно прочитайте данное руководство, в котором содержится важная информация, касающаяся Вашей безопасности, а также рекомендации по правильному использованию продукта и уходу за ним. Позаботьтесь о сохранности настоящего руководства и используйте его в качестве справочного материала при дальнейшей эксплуатации изделия.

## Назначение устройства

ТВ Антенна — устройство, предназначенное для приема аналоговых и цифровых ТВ-сигналов.

## Меры предосторожности

- Перед подключением к телевизору или другому устройству убедитесь, что питание устройств отключено. Электропитание антенны осуществляется посредством подключения ее к USB-разъему телевизора.
- Перед включением устройства убедитесь в надежности его подключения к питанию.
- Не размещайте посторонние предметы на корпусе устройства.
- Оберегайте устройство от воздействия источников открытого огня, например, зажженных свечей.
- После длительного пребывания на холоде перед включением необходимо выдержать устройство в течение 1 часа при комнатной температуре.
- Отключайте антенну от всех других устройств и питания, если не собираетесь использовать ее длительное время, а также перед грозой. Не прикасайтесь к устройству и сетевому шнуру во время грозы.
- Никогда не используйте абразивные материалы или органические соединения (алкоголь, бензин и т.д.) для очистки устройства. Допустимо использование небольшого количества нейтрального моющего средства. Всегда отключайте антенну от питания и других устройств, прежде чем начать очистку.
- Не используйте устройство при наличии видимых повреждений устройства или шнура электропитания. Обратитесь в авторизованный сервисный центр.

## Технические характеристики

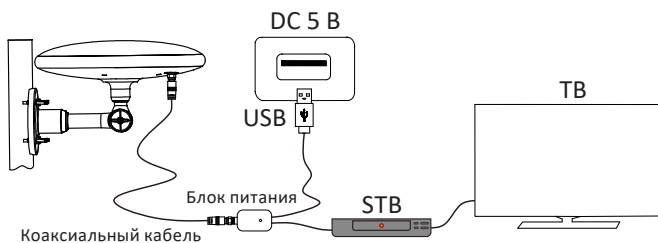
- Модель: AN-5005.
- Торговая марка: DEXP.
- Частотный диапазон:
  - FM: 88–108 МГц.
  - VHF: 174–230 МГц.
  - UHF: 470–862 МГц.
- Поддерживаемые диапазоны: FM, VHF, UHF.
- Максимальный коэффициент усиления: 32 дБи.
- Поддержка стандартов телевидения: DVB-T2.
- Импеданс: 75 Ом.
- Коэффициент стоячей волны:  $\leq 2$ .
- Питание: DC 5 В, 500 мА.
- Длина кабеля: 5 м.
- Область применения: бытовое.

## Комплектация

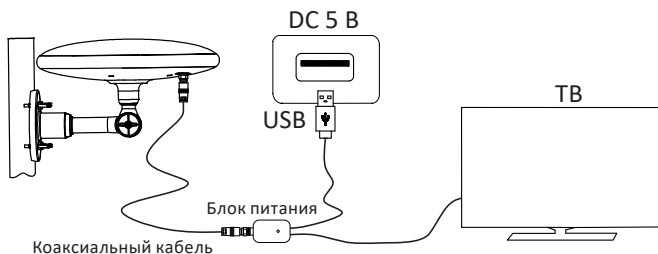
- Устройство.
- Кабель.
- Блок питания.
- Конвертер.
- Набор для установки.
- Руководство по эксплуатации.

## Установка и подключение

### Подключение к телевизионной приставке (STB)



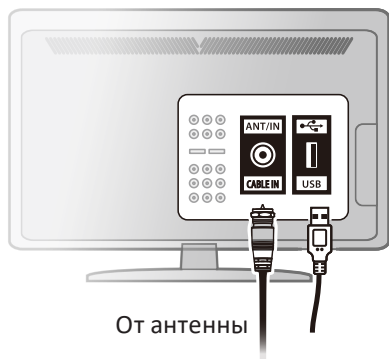
### Подключение непосредственно к телевизору



1. Подключите коаксиальный кабель к антенне и блоку питания.
2. Подсоедините коаксиальный кабель блока питания к разъему ANT/IN или CABLE IN на задней панели телевизора/приставки.
3. Подключите USB-разъем блока питания к USB-порту на задней панели телевизора/приставки или к настенной розетке с помощью адаптера питания (не входит в комплект поставки), чтобы убедиться в правильной работе блока питания.

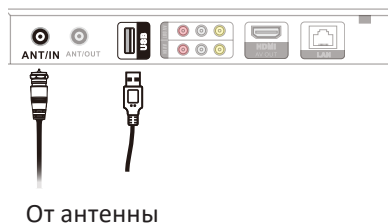
## Подключение к телевизору

Задняя панель телевизора

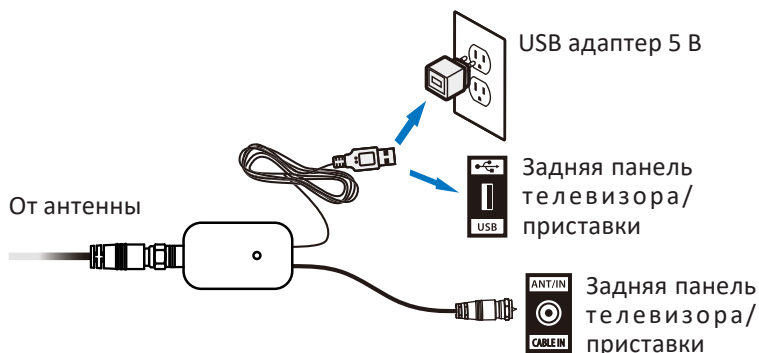


## Подключение к STB

Задняя панель приставки

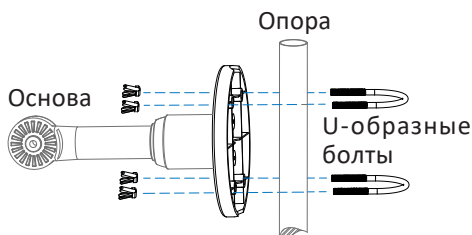


## Выбор источника питания

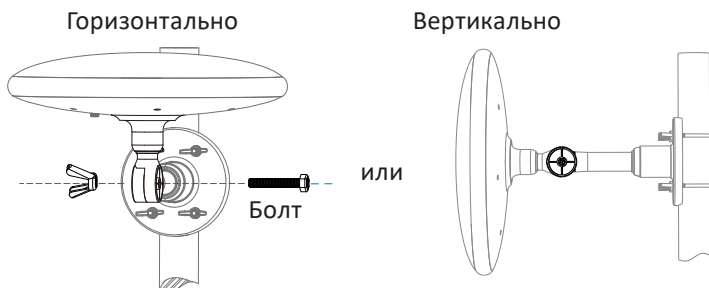


## Установка антенны

### Установка опоры

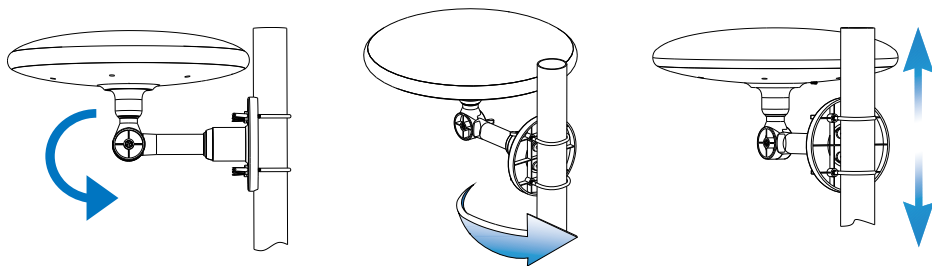


Установка основы антенны на опору



Установка антенны на кронштейн основы

### Регулировка угла антенны



1. Ослабьте болт и поверните кронштейн, чтобы отрегулировать угол наклона антенны.

2. Ослабьте болт и поверните основание, чтобы отрегулировать направление антенны.

3. Ослабьте болт и отрегулируйте положение основания по вертикали, чтобы отрегулировать положение антенны.

## Возможные проблемы и их решение

Проблема	Возможное решение
Антенна не работает.	Убедитесь, что антенна правильно подключена к телевизору или HD-ресиверу. Установите антенну в другое место.
Отсутствует канал.	Поверните антенну на 10 или 20 градусов в любом направлении или установите антенну в другое место.
Изображение замигает или рассыпается/ Нет изображения/ Пропадает или отсутствует звук.	Слабый уровень сигнала. Попробуйте переместить или переориентировать антенну для получения большего уровня и качества принимаемого сигнала.
Не все цифровые сигналы имеют высокую четкость (HD).	Убедитесь, что вы используете телевизор высокой четкости (HDTV) со встроенным ATSC-тюнером. При подключении антенны к стороннему ресиверу убедитесь, что он способен принимать HD-изображения. В противном случае каналы высокой четкости не будут приниматься.

## Правила и условия монтажа, хранения, перевозки (транспортировки), реализации и утилизации

- Правила и условия монтажа устройства описаны в разделе «Установка и подключение» данного руководства по эксплуатации.
- Хранение устройства должно производиться в упаковке в отапливаемых помещениях у изготовителя и потребителя при температуре воздуха от 5 °C до 40 °C и относительной влажности воздуха не более 80%. В помещениях не должно быть агрессивных примесей (паров кислот, щелочей), вызывающих коррозию.
- Перевозка устройства должна осуществляться в сухой среде.
- Устройство требует бережного обращения, оберегайте его от воздействия пыли, грязи, ударов, влаги, огня и т.д.
- Реализация устройства должна производиться в соответствии с местным законодательством.
- Утилизация данного изделия должна быть осуществлена согласно местным нормам и правилам по переработке отходов. Обеспечивая правильную утилизацию данного продукта, Вы помогаете предотвратить нанесение потенциального вреда окружающей среде и здоровью человека в результате неконтролируемого выброса отходов и рационально использовать материальные ресурсы. Более подробную информацию о пунктах приема и утилизации данного продукта можно получить в местных муниципальных органах или на предприятии по вывозу бытового мусора.
- При обнаружении неисправности устройства следует немедленно обратиться в авторизованный сервисный центр или утилизировать устройство.

**ВНИМАНИЕ:** Качество приема сигнала зависит не только от характеристик антенны, но и от следующих факторов: насколько она удалена от ретранслятора, какова мощность передатчика ретранслятора, плотность застройки и ландшафт, на каком этаже Вы живете и куда выходят окна, каков уровень промышленных и бытовых помех. Чем ближе приемная антенна к передающей станции, тем качественнее прием.

## Гарантийные обязательства

Производитель гарантирует бесперебойную работу устройства в течение всего гарантийного срока, а также отсутствие дефектов в материалах и сборке. Гарантийный период исчисляется с момента приобретения изделия и распространяется только на новые продукты. В гарантийное обслуживание входит бесплатный ремонт или замена элементов, вышедших из строя не по вине потребителя в течение гарантийного срока при условии эксплуатации изделия согласно руководству пользователя. Ремонт или замена элементов производится на территории уполномоченных сервисных центров.

**Срок гарантии:** 12 месяцев.

**Срок эксплуатации:** 24 месяца.

**Актуальный список сервисных центров по адресу:**

<https://www.dns-shop.ru/service-center/>

## Дополнительная информация

**Manufacturer:** Shenzhen Tuko Technology Co., Ltd.

2 floor, Plant 2, YouCheng industrial area, Anlan Avenue No. 9-201, Zhangkengjing Community, Guanhu Street, Longhua District, Shenzhen, Guangdong, China.

**Изготовитель:** Шэньчжэнь Туко Тэкнолоджи Ко., Лтд.

Эт. 2, завод 2, промзона ЮЧэн, пр-т Аньлань №9–201, Чжанкэнцин комьюнити, ул. Гуаньху, р-н Лунхуа, г. Шэньчжэнь, пров. Гуандун, Китай.

Сделано в Китае.

**Импортер в России:** ООО «Атлас».

690068, Россия, Приморский край, г. Владивосток, проспект 100-летия Владивостока, дом 155, корпус 3, офис 5.

**Адрес электронной почты:** atlas.llc@ya.ru

**Адрес в интернете:** www.dexp.club

Внешний вид изделия и его характеристики могут подвергаться изменениям без предварительного уведомления. Фактический интерфейс изделия может отличаться от представленного в данном руководстве.

Товар изготовлен (мм.гггг.) / Тауар жасалған күні (аа.жжжж): \_\_\_\_\_ V.1

