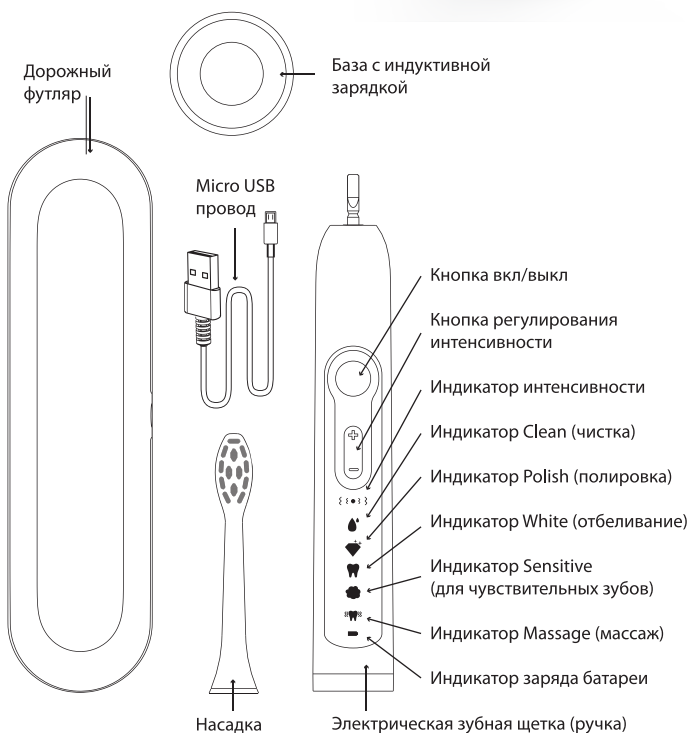


REVLINE

RL 010

Электрическая звуковая зубная щетка

ИНСТРУКЦИЯ ПО ЭКСПЛУАТАЦИИ



Поздравляем!

Уважаемый клиент, Вы стали обладателем высокотехнологичного устройства, которое позволит Вашим зубам и деснам быть красивыми и здоровыми. Испытайте новый уровень чистоты уже после первого применения.

Меры предосторожности

Перед первым применением щетки Revlyne RL 010 внимательно прочитайте инструкцию по эксплуатации и сохраните ее.

Для предотвращения электротравм, ожогов, пожаров:

1. Не погружайте прибор в воду или другую жидкость.
2. Не используйте щетку во время принятия душа.
3. Не трогайте влажными руками зарядное устройство, подключенное к электросети.
4. Не храните прибор в местах, откуда он может упасть в емкость с водой или раковину.
5. Не используйте прибор при неисправности зарядного устройства или повреждении силового кабеля.
6. Используйте только фирменные насадки и аксессуары.
7. Не вставляйте посторонние предметы в гнездо для сменной насадки.
8. Заряжайте прибор вдали от горячих поверхностей.
9. Не включайте щетку в помещении, где ранее использовался кислород или аэрозоли.
10. Перед использованием щетки удалите из полости рта все съемные конструкции.
11. Не используйте прибор при наличии ранок в полости рта или на языке.
12. Использование щетки детьми возможно только под присмотром взрослых.
13. Не следует хранить щетку на зарядной базе, по окончании зарядки снимите щетку с зарядной платформы.

Зарядка аккумулятора

Для зарядки аккумулятора необходимо подключить зарядную базу к розетке электропитания и вертикально установить щетку на базу для бесконтактной зарядки. Во время подзарядки аккумулятора происходит мигание индикатора на дисплее корпуса. Прекращение мигания индикатора свидетельствует об окончании зарядки. В результате полной зарядки аккумулятора на дисплее загорается зеленый цвет индикатора.

Включение прибора

Для включения прибора один раз нажмите кнопку питания. Для выключения необходимо удерживать кнопку в течение двух секунд, либо прибор выключится сам по истечении 2 минут работы. В случае, если щетка долго не использовалась, световой индикатор зарядки загорается не сразу, а по прошествии 6-10 минут.

Выбор режима чистки

Прибор может работать в 5 режимах с тремя уровнями интенсивности: **Clean (чистка) 38000 колебаний в минуту:** Интенсивный режим чистки. Самый мощный из всех имеющихся

режимов. Данный режим рекомендован к применению тем пользователям, кто ранее уже использовал высокочастотные звуковые щетки;

Polish (полировка) 31000 колебаний в минуту:

Щадящий режим вибрации. Данный режим рекомендован для начинающих пользователей, с целью постепенного привыкания к воздействию звуковой зубной щетки, или для тех, кому не подходит интенсивный режим;

White (отбеливание) 28000-38000 колебаний в минуту:

Режим переменной пульсации с нарастающей частотой вибраций, позволяющий быстро очистить зубы и превосходно удалить остатки пищи;

Sensitive (для чувствительных зубов) 28000-38000 колебаний в минуту:

Деликатный режим, разработанный специально для людей с чувствительными зубами и полостью рта. Режим нарастающей вибрации позволяет зубам плавно адаптироваться к воздействию зубной щетки;

Massage (массаж) 28000-38000 колебаний в минуту:

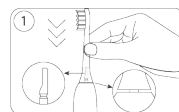
Пульсирующий режим с плавно меняющейся частотой вибрации, с переменным нарастанием и убыванием мощности, окажет массажное и общеукрепляющее действие на зубы и полость рта. Выбор режимов чистки осуществляется нажатием кнопки питания, что подтверждается включением соответствующего светового индикатора на ручке устройства. После включения, щетка начнет работу в том режиме, который использовался последним перед отключением устройства. В каждом режиме чистки Вы найдете три уровня интенсивности и сможете выбрать наиболее подходящую степень воздействия.

Установка и замена насадки

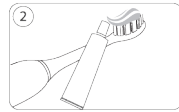
Установите насадку, надев ее на металлический стержень таким образом, чтобы рабочая поверхность насадки совпала с лицевой стороной корпуса щетки. Внимание! Между насадкой и корпусом щетки должен присутствовать небольшой зазор.

Процесс чистки

1. Аккуратно наденьте насадку на посадочное место. Оставьте небольшой зазор между насадкой и основным корпусом, так как зазор необходим для возможности осуществления вибрации. Включите щетку и убедитесь, что насадка вставлена правильно.



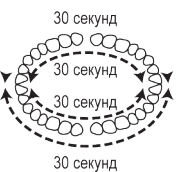
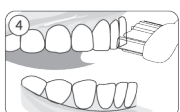
2. Нанесите немного зубной пасты на чистящую головку щетки. Настоятельно не рекомендуем включать щетку в момент нанесения, дабы предотвратить разбрызгивание зубной пасты.



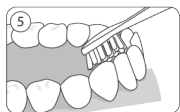
3. Намочите чистящую головку зубной щетки и нанесенную на нее зубную пасту, прежде чем Вы приступите к чистке зубов – это поможет зубной пасте лучше действовать на поверхность зубов во время чистки.



4. Поднесите насадку щетки к поверхности зубов, расположив параллельно линии десен. Для обеспечения равномерного очищения, разделите полость рта на четыре равных, условных зоны и очищайте их поочередно. Щетка уведомит Вас о смене зоны чистки коротким прерыванием колебаний щетины. Производите чистку мягко. Не надавливайте слишком сильно, иначе можете травмировать поверхность зубов и десен. Перемещайте чистящую головку медленно, совершая вращательно-возвратные движения.



5. Во время чистки не следует надавливать на чистящую головку слишком энергично.



6. После завершения чистки тщательно прополощите полость рта чистой водой.



Уход за зубной щеткой

Регулярно очищайте зубную щетку REVLYNE RL 010. Ополаскивайте ручку и насадку-щетку. При необходимости протрите все поверхности мягкой тканью с мылом.

Насадки в комплекте

В базовой комплектации прибора три стандартные сменные насадки средней жесткости. После 3-6 месяцев регулярного использования насадки рекомендуется менять из соображений гигиены.

Внимание! Совместное использование одной насадки различными пользователями строго не рекомендуется, согласно правилам личной гигиены.

Гарантия

Гарантия на прибор 2 года. Гарантированное техническое обслуживание прибора осуществляется в течение действующего гарантийного срока бесплатно. Далее обслуживание щетки осуществляется за счет покупателя.

Гарантия не распространяется:

На расходные материалы и комплектующие;
На товары, которые вышли из строя и/или получили дефекты вследствие применения их не по назначению; неосторожного и/или небрежного использования (включая перегрузку), приведшего к повреждениям; модификации, вскрытия и/или ремонта неуполномоченной организацией (частным лицом); нарушением правил эксплуатации, и/или хранения, и/или транспортировки, указанных в руководстве по эксплуатации;
На товары, которые вышли из строя и/или получили дефекты вследствие подключения к неправильному источнику питания;
На товары, эксплуатировавшиеся с неустраненными недостатками;
На неисправности, которые вызваны не зависящими от производителя причинами, такими как действия третьих лиц, явления природы и стихийные бедствия, домашние и дикие

животные, насекомые, попадание внутрь товаров посторонних предметов и жидкостей;
На внешние и внутренние загрязнения, царапины, трещины, потертости и прочие механические повреждения, возникшие в процессе эксплуатации и в результате естественного износа.

Распространенные проблемы и их решение

Сложности выбора уровня интенсивности.

Решение: После включения прибора выберите необходимый уровень интенсивности колебания щетины. Для повышения эффективности чистки используйте максимальный уровень интенсивности. При этом важно, чтобы выбранный уровень колебаний не причинял Вам дискомфорта. При необходимости понизьте уровень колебаний.

Повышенная чувствительность зубов и десен во время чистки.

Решение: Повышенная чувствительность зубов и кровоточивость десен. Не волнуйтесь. Прежде всего, необходимо выбрать режим работы щетки Sensitive. Щетка удаляет зубной налет и бактерии с поверхности зубов и десен. Если при дальнейшем использовании неприятные ощущения и кровоточивость продолжают, необходимо обратиться за консультацией к врачу-стоматологу.

Комплектация:

Основной блок щетки Revlyne RL 010;
Насадки: стандартная насадка — 3 шт.;
Зарядка: база с индуктивной зарядкой, microUSB-провод;
Пластиковый дорожный чехол;
Инструкция по эксплуатации.

ТЕХНИЧЕСКИЕ ХАРАКТЕРИСТИКИ

Модель: RL 010
Предназначена для эффективной чистки зубов.
Частота пульсации: 28 000 – 38 000 в мин.
Материал корпуса: ABS + PC.
Питание: аккумулятор 2000 mAh.
Время полной зарядки: 24 часа.
Гарантия: 2 года.
Хранить при комнатной температуре.

Произведено по заказу ИП Обушенкова М. А., г. Ижевск, ул. Карла Маркса, д. 425

Изготовлено: Shenzhen Fortunecome Technology Co.,Ltd
No.57 Shangxia Road, Shangxiawei, Yuanshan Street,
Longgang District, Shenzhen City, China

Если у вас остались вопросы, обратитесь в сервисный центр.

8 (800) 775-38-49

www.revlyne.ru

Гарантийный талон

Название организации

Дата продажи.....

Место для печати