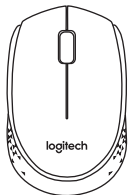
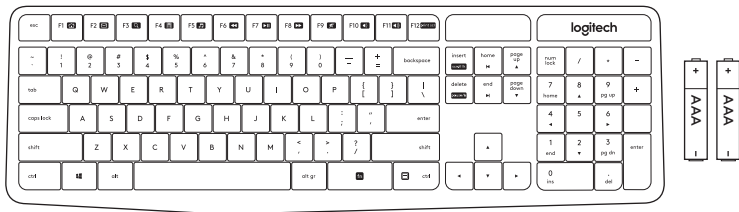


logitech®

MK235



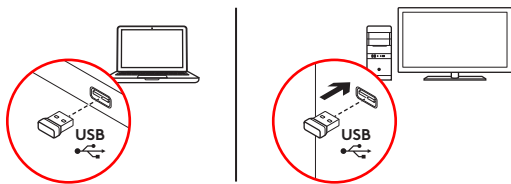
Setup Guide



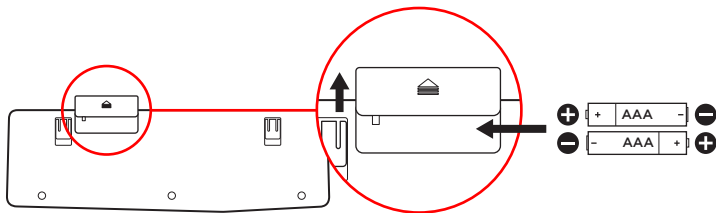
Languages

English	4	Česká verze	64
Deutsch	8	Slovenčina	68
Français	12	Українська	72
Italiano	16	Eesti	76
Español	20	Latviski	80
Português	24	Lietuvių	84
Nederlands	28	Български	88
Svenska	32	Hrvatski	92
Dansk	36	Srpski	96
Norsk	40	Slovenščina	100
Suomi	44	Română	104
Ελληνικά	48	Türkçe	108
По-русски	52	112	العربية
Po polsku	56	116	עברית
Magyar	60		

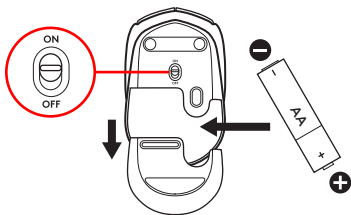
1



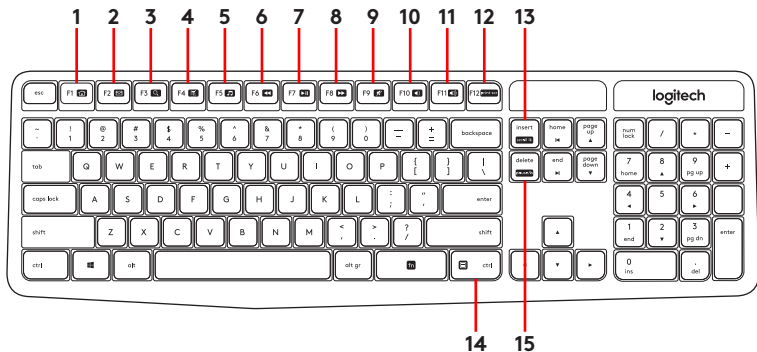
2



3



Keyboard features

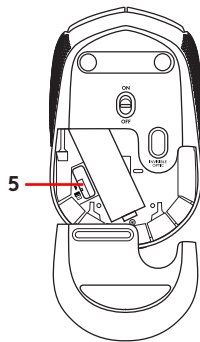
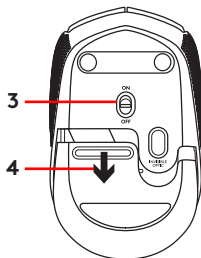
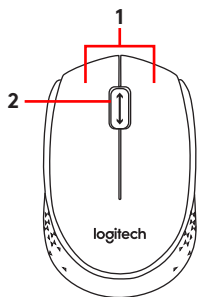


Hotkeys

Access the functions below by pressing Fn + the respective hotkey:

- | | | |
|------------------------|------------------------|-------------------------|
| 1. Internet | 6. Backward | 11. Volume up |
| 2. Email | 7. Play/Pause | 12. Print screen |
| 3. Search | 8. Forward | 13. Scroll lock |
| 4. Calculator | 9. Mute | 14. Pause/Break |
| 5. Music player | 10. Volume down | 15. Menu |

Mouse features



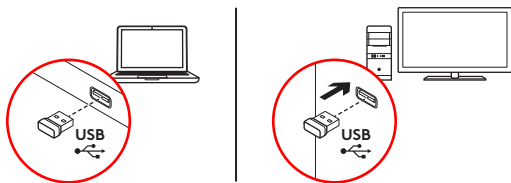
- 1.** Left and right mouse buttons
- 2.** Scroll wheel
Press the wheel down for middle button (function can vary by software application)

- 3.** On/Off slider switch
- 4.** Battery door release
- 5.** USB Nano-receiver storage

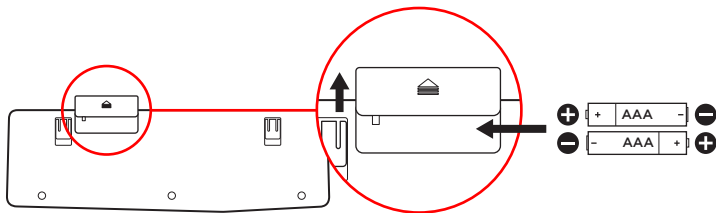
Help with setup: keyboard and mouse are not working

- Check the orientation of the batteries inside the keyboard and mouse, or replace the batteries.
- Is the USB receiver securely plugged into a computer USB port? Try moving the USB receiver to a USB port closer to the keyboard and mouse.
- If the USB receiver is plugged into a USB hub, try plugging it directly into your computer.
- Remove any metal object between the receiver and the keyboard/mouse that may interfere with reception. Try using the mouse on a different surface.
- Restart the computer.
- If these suggestions don't work, download the Reconnection Utility from www.logitech.com/connect_utility.

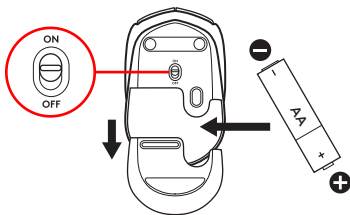
1



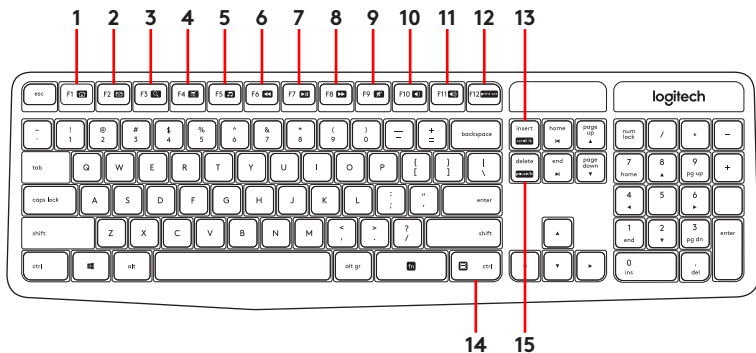
2



3



Tastaturfunktionen

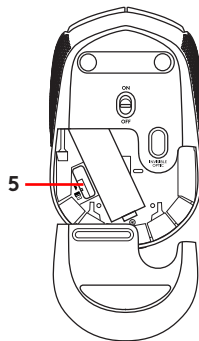
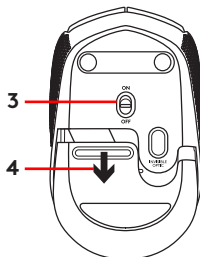
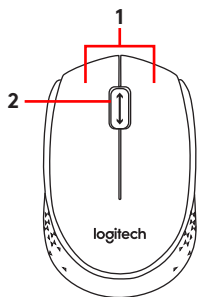


Sondertasten

Um auf die nachfolgenden Funktionen zuzugreifen, müssen Sie Fn und die entsprechende Sondertaste drücken:

- | | | |
|----------------|---------------------|------------------------|
| 1. Internet | 6. Zurück | 11. Lauter |
| 2. E-Mail | 7. Wiedergabe/Pause | 12. Bildschirm-Druck |
| 3. Suche | 8. Vorwärts | 13. Rollen |
| 4. Rechner | 9. Stummschaltung | 14. Pause/Unterbrechen |
| 5. Musikplayer | 10. Leiser | 15. Menü |

Mausfunktionen



1. Linke und rechte Maustaste

2. Scrollrad

Drücken Sie das Scrollrad, um die Funktion der mittleren Taste (Funktion je nach Anwendung unterschiedlich) auszuführen.

3. Ein-/Ausschalter

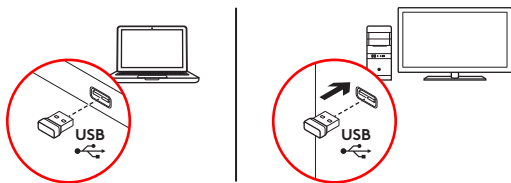
4. Batteriefachdeckel-Entriegelung

5. USB-Nano-Empfängerfach

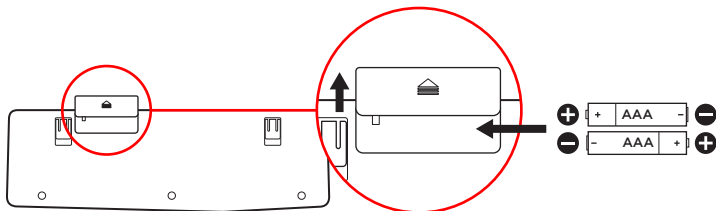
Probleme bei der Einrichtung: Tastatur und Maus funktionieren nicht

- Überprüfen Sie die Ausrichtung der Batterien in Tastatur und Maus oder tauschen Sie die Batterien aus.
- Ist der USB-Empfänger fest in einen USB-Anschluss Ihres Computers eingesteckt? Stecken Sie den USB-Empfänger in einen USB-Anschluss, der sich näher bei Tastatur und Maus befindet.
- Wenn der USB-Empfänger an einen USB-Hub angeschlossen ist, stecken Sie ihn direkt in den Computer ein.
- Entfernen Sie Metallgegenstände zwischen Empfänger und Tastatur bzw. Maus, da diese den Empfang stören könnten. Verwenden Sie die Maus auf einer anderen Unterlage.
- Starten Sie den Computer neu.
- Wenn diese Vorschläge das Problem nicht lösen, laden Sie das Dienstprogramm zum Wiederherstellen der Verbindung von www.logitech.com/connect_utility herunter.

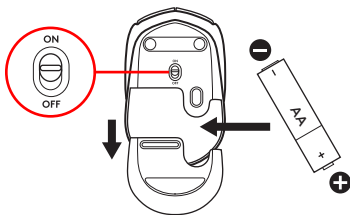
1



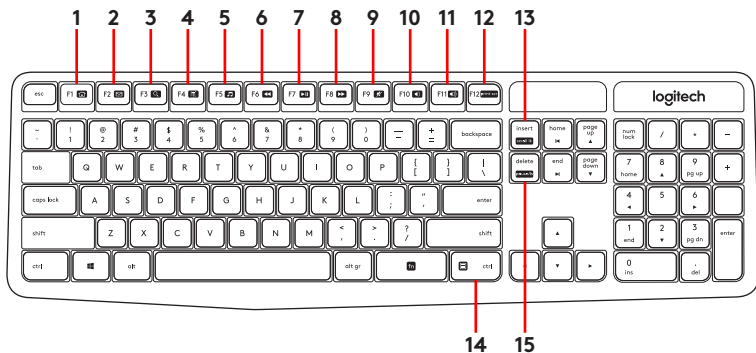
2



3



Fonctionnalités du clavier

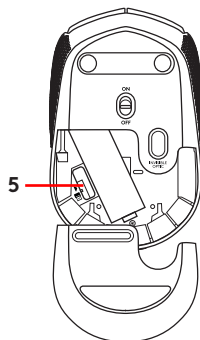
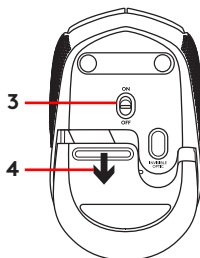
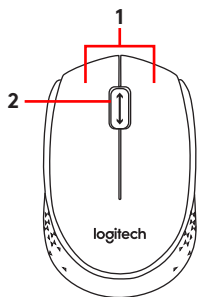


Raccourcis clavier

Accédez aux fonctions ci-dessous en appuyant sur Fn et la touche de raccourci respective:

- | | | |
|--------------------------------|-------------------------|---------------------------------------|
| 1. Internet | 6. Arrière | 11. Volume + |
| 2. Adresse électronique | 7. Lecture/Pause | 12. Impression d'écran |
| 3. Recherche | 8. Suivant | 13. Verrouillage du défilement |
| 4. Calculatrice | 9. Muet | 14. Pause/Attn |
| 5. Lecteur de musique | 10. Volume - | 15. Menu |

Fonctions de la souris

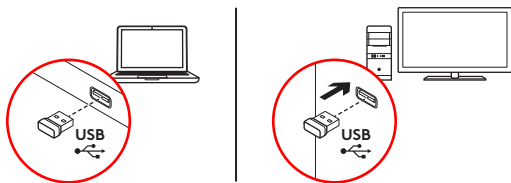


- 1.** Boutons gauche et droit de la souris
- 2.** Roulette de défilement
Appuyez sur la roulette pour l'utiliser comme bouton central (la fonction varie suivant l'application logicielle).
- 3.** Commutateur Marche/Arrêt
- 4.** Bouton d'ouverture du compartiment des piles
- 5.** Compartiment de stockage du nano-récepteur USB

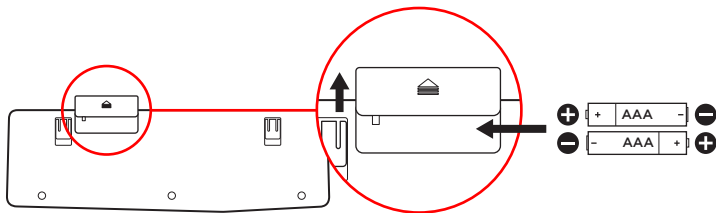
Aide à la configuration: le clavier et la souris ne fonctionnent pas

- Vérifiez l'orientation des piles dans le clavier et la souris ou remplacez-les.
- Le récepteur USB est-il correctement branché sur un port USB de l'ordinateur? Essayez de brancher le récepteur USB dans un port USB plus proche du clavier et de la souris.
- Si le récepteur USB est branché dans un hub USB, branchez-le plutôt directement sur l'ordinateur.
- Retirez tout objet métallique situé entre le récepteur et l'ensemble clavier/souris et susceptible de causer des interférences à la réception du signal. Essayez d'utiliser la souris sur une surface différente.
- Redémarrez l'ordinateur.
- Si ces suggestions ne fonctionnent pas, téléchargez l'utilitaire de reconnexion à l'adresse suivante: www.logitech.com/connect_utility.

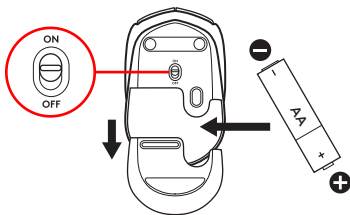
1



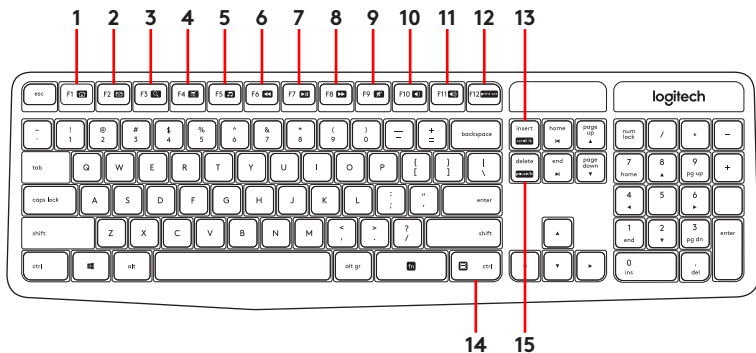
2



3



Caratteristiche della tastiera

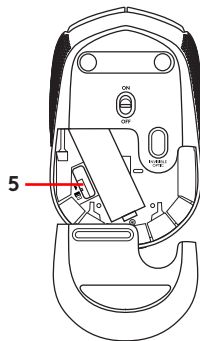
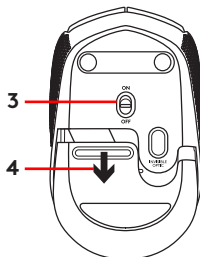
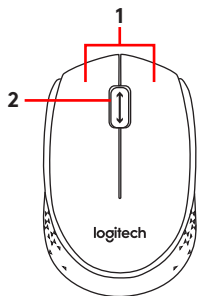


Tasti dedicati

Per accedere alle funzioni seguenti, premere Fn + il tasto dedicato corrispondente:

- | | | |
|----------------------------|-------------------------------------|-------------------------------|
| 1. Internet | 6. Indietro | 11. Aumento del volume |
| 2. E-mail | 7. Riproduzione/pausa | 12. Stampa schermo |
| 3. Cerca | 8. Avanti | 13. Blocco scorrimento |
| 4. Calcolatrice | 9. Disattivazione del volume | 14. Pausa/Interruzione |
| 5. Lettore musicale | 10. Riduzione del volume | 15. Menu |

Caratteristiche del mouse



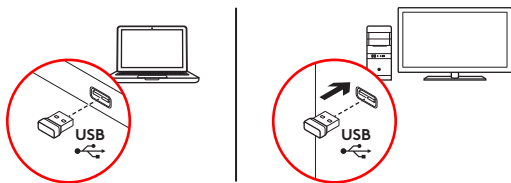
- 1.** Pulsanti sinistro e destro del mouse
- 2.** Scroller
Premere lo scroller per la funzionalità del pulsante centrale (che può variare in base all'applicazione software)

- 3.** Interruttore scorrevole di accensione/ spegnimento
- 4.** Rilascio del coperchio del vano batterie
- 5.** Alloggiamento del ricevitore Nano USB

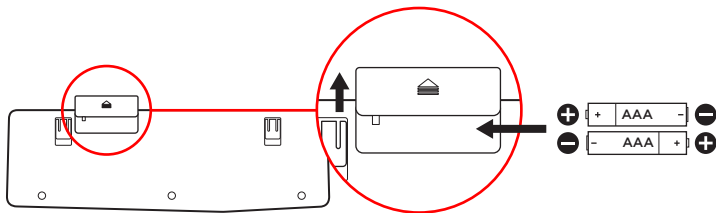
Problemi di installazione: il mouse e la tastiera non funzionano

- Controllare l'orientamento delle batterie all'interno della tastiera e del mouse oppure sostituirle.
- Verificare che il ricevitore USB sia collegato correttamente a una porta USB. Provare a spostare il ricevitore USB su un'altra porta USB più vicina al mouse e alla tastiera.
- Se il ricevitore USB è collegato a un hub USB, provare a collegarlo direttamente al computer.
- Rimuovere qualunque oggetto in metallo eventualmente presente fra il ricevitore e la tastiera/il mouse e che potrebbe interferire con la ricezione. Provare a utilizzare il mouse su una superficie diversa.
- Riavviare il computer.
- Se i problemi persistono, scaricare l'utilità di riconnessione all'indirizzo www.logitech.com/connect_utility.

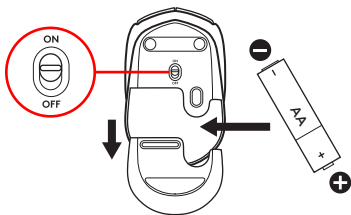
1



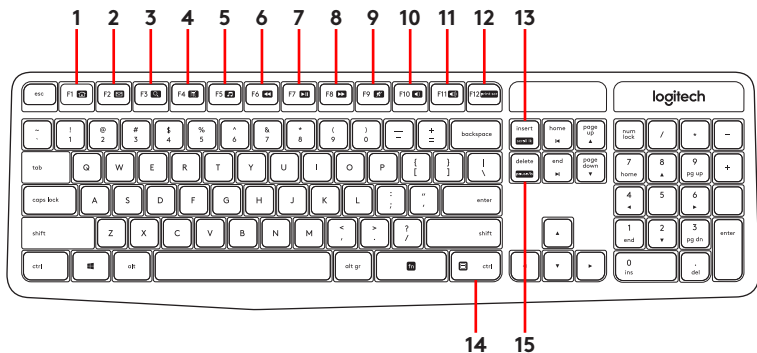
2



3



Características del teclado

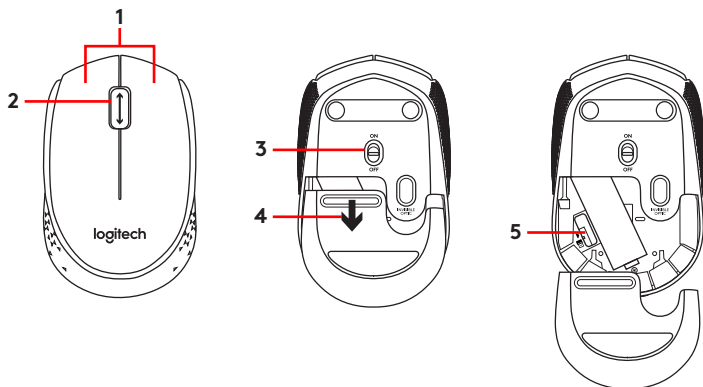


Botones de acceso rápido

Accede a las siguientes funciones mediante la pulsación de la tecla Fn + el acceso rápido respectivo:

- | | | |
|---------------------------------|----------------------------|--------------------------------------|
| 1. Internet | 6. Atrás | 11. Subir volumen |
| 2. Correo electrónico | 7. Reproducir/Pausa | 12. Imprimir pantalla |
| 3. Búsqueda | 8. Avance | 13. Bloqueo de desplazamiento |
| 4. Calculadora | 9. Silencio | 14. Pausa/Interrupción |
| 5. Reproductor de música | 10. Bajar volumen | 15. Menú |

Características del ratón



1. Botones izquierdo y derecho

2. Botón rueda

Pulsa el botón rueda para usarlo como botón central (la función puede variar según la aplicación de software).

3. Conmutador de encendido/apagado

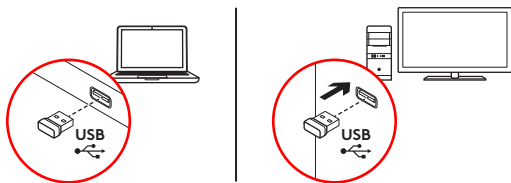
4. Botón de compartimento de pilas

5. Almacenamiento del nano receptor USB

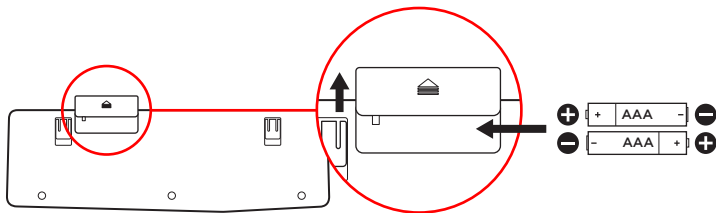
Ayuda con la instalación: El teclado y el ratón no funcionan

- Comprueba la orientación de las pilas dentro del teclado y del ratón o sustitúyelas.
- ¿Está el receptor USB conectado correctamente a un puerto USB del ordenador? Lleva el receptor USB a un puerto USB más cercano al teclado y al ratón.
- Si el receptor USB está conectado a un concentrador USB, conéctalo directamente al ordenador.
- Retira cualquier objeto metálico situado entre el receptor y el teclado y el ratón que pueda afectar a la recepción. Usa el ratón en otra superficie.
- Reinicia el ordenador.
- Si estas sugerencias no funcionan, descarga la Utilidad de reconexión de www.logitech.com/connect_utility.

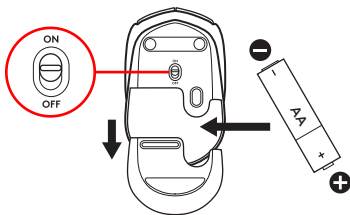
1



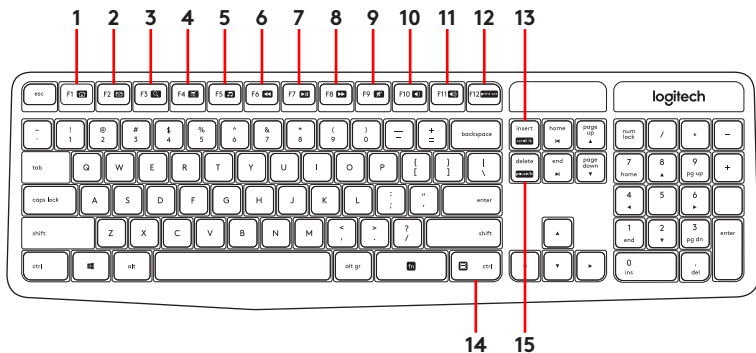
2



3



Funcionalidades do teclado

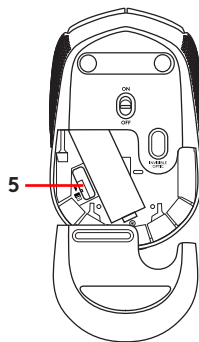
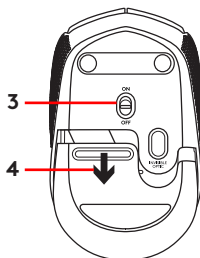
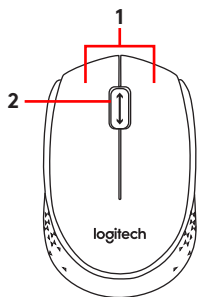


Teclas de atalho

Aceda às funções em baixo, ao premir Fn + a tecla de atalho respectiva.

- | | | |
|---|----------------------------|----------------------------|
| 1. Internet | 6. Para trás | 11. Aumentar volume |
| 2. Mensagem de correio electrónico | 7. Reproduzir/Pausa | 12. Print screen |
| 3. Pesquisar | 8. Avançar | 13. Scroll lock |
| 4. Calculadora | 9. Sem som | 14. Pause/Break |
| 5. Leitor de música | 10. Diminuir volume | 15. Menu |

Características do rato

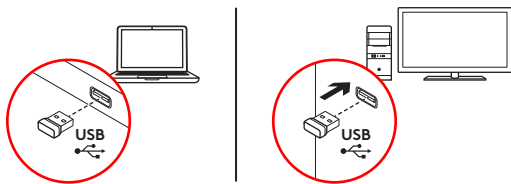


- 1.** Botões esquerdo e direito do rato
- 2.** Roda de deslocamento
Prima a roda para utilizar o botão central (as funções podem variar consoante a aplicação de software).
- 3.** Interruptor Ligar/Desligar
- 4.** Botão para soltar a porta do compartimento das pilhas
- 5.** Armazenamento do nano-receptor USB

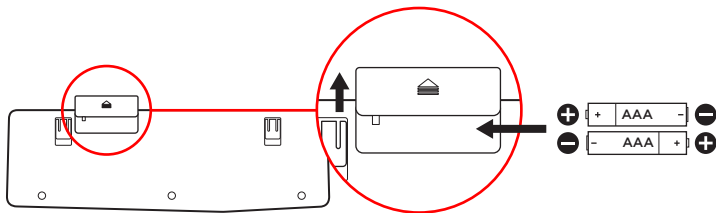
Ajuda com a configuração: o teclado e o rato não funcionam

- Verifique a orientação das pilhas no interior do teclado e do rato ou substitua as pilhas.
- O receptor USB está correctamente ligado a uma porta USB do computador? Experimente deslocar o receptor USB para uma porta USB mais próxima do teclado e do rato.
- Se o receptor USB estiver ligado a um concentrador USB, experimente ligá-lo directamente ao computador.
- Remova qualquer objecto de metal entre o receptor e o teclado/rato que possa interferir com a recepção. Tente utilizar o rato numa superfície diferente.
- Reinicie o computador.
- Se estas sugestões não resultarem, transfira o Utilitário de Religação, em www.logitech.com/connect_utility.

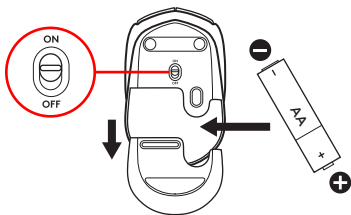
1



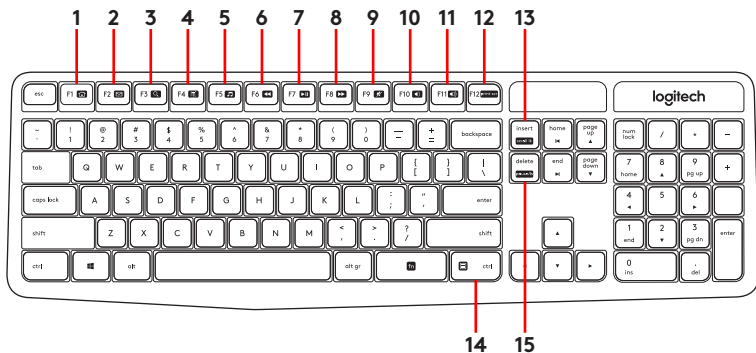
2



3



Toetsenbordfuncties

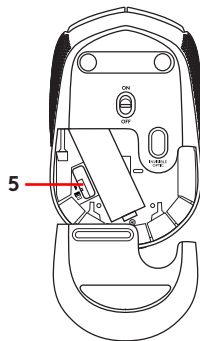
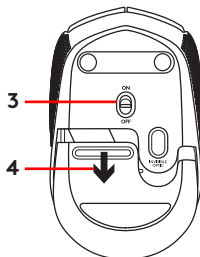
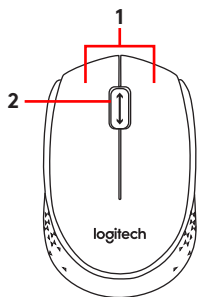


Sneltoetsen

Krijg toegang tot de onderstaande functies door op Fn + de respectieve sneltoets te drukken:

- | | | |
|------------------------|-----------------------------|--------------------------|
| 1. Internet | 6. Achteruit | 11. Volume omhoog |
| 2. E-mail | 7. Afspelen/pauzeren | 12. Print Screen |
| 3. Zoeken | 8. Vooruit | 13. Scroll Lock |
| 4. Rekenmachine | 9. Dempen | 14. Pauze/Break |
| 5. Muzikspeler | 10. Volume omlaag | 15. Menu |

Muisfuncties



1. Linker- en rechtermuisknop

2. Scrollwiel

Druk het scrollwiel in voor de middelste knop (functie kan per softwaretoepassing variëren)

3. Aan-uitschuifknop

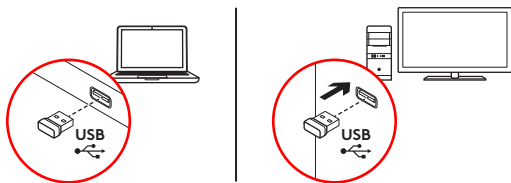
4. Vrijgaveknop van batterijklepje

5. Opslag van USB-nano-ontvanger

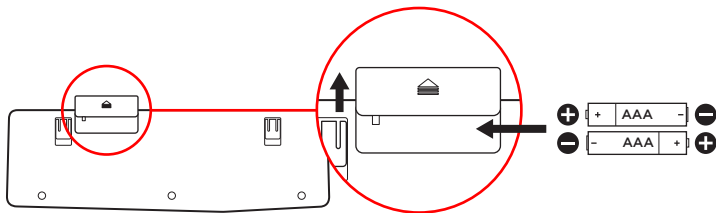
Hulp bij de set-up: toetsenbord en muis werken niet

- Controleer of de batterijen correct in het toetsenbord en de muis geplaatst zijn of vervang de batterijen.
- Is de USB-ontvanger goed aangesloten op de USB-poort van uw computer? Verplaats de USB-ontvanger naar een USB-poort die zich dichterbij het toetsenbord en de muis bevindt.
- Als de USB-ontvanger op een USB-hub is aangesloten, sluit de ontvanger dan direct op uw computer aan.
- Verwijder eventuele metalen voorwerpen tussen de ontvanger en het toetsenbord/de muis die de ontvangst kunnen verstoren. Probeer de muis op een ander oppervlak te gebruiken.
- Start de computer opnieuw op.
- Helpen deze suggesties niet, download dan het Hulpprogramma voor nieuwe verbinding van www.logitech.com/connect_utility.

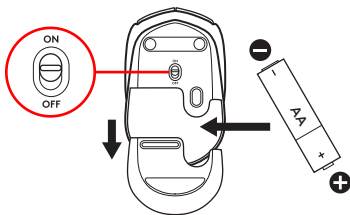
1



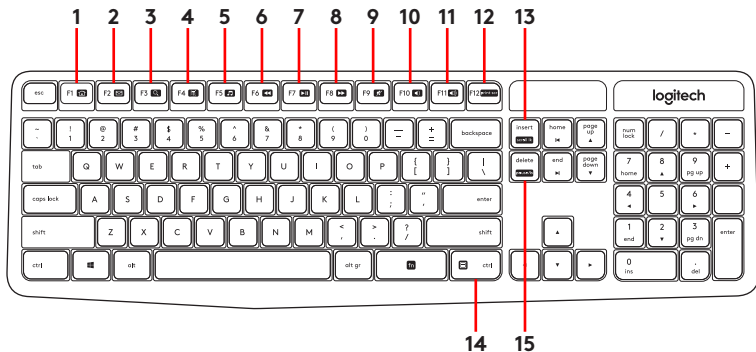
2



3



Tangentbordsfunktioner

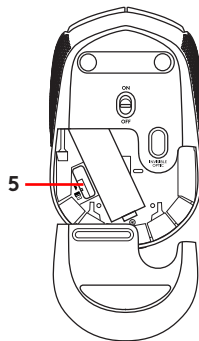
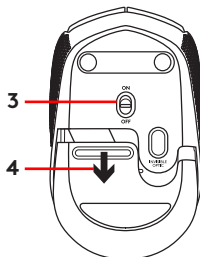
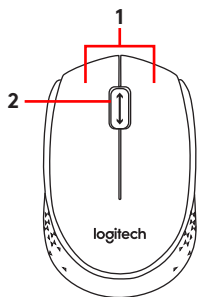


Snabbtangenter

Få åtkomst till funktionerna nedan genom att trycka på Fn + respektive snabbtangenter:

- | | | |
|-----------------|---------------|------------------|
| 1. Internet | 6. Bakåt | 11. Volym + |
| 2. E-post | 7. Spela/Paus | 12. Print Screen |
| 3. Sök | 8. Framåt | 13. Scroll Lock |
| 4. Kalkylator | 9. Ljud av | 14. Paus |
| 5. Musikspelare | 10. Volym - | 15. Meny |

Musfunktioner

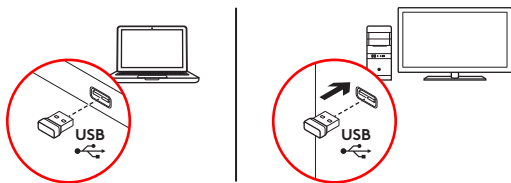


- 1.** Vänster och höger musknapp
- 2.** Rullningshjul
Tryck ned hjulet för att använda det som mittenknapp (funktionen kan variera från program till program)
- 3.** Av/på-spak
- 4.** Spärr för batterilucka
- 5.** Förvaringsutrymme för USB-nanomottagaren

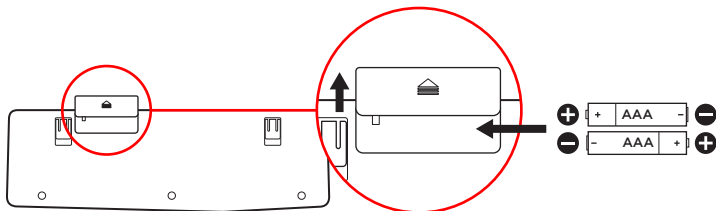
Installationshjälp: tangentbordet och musen fungerar inte

- Kontrollera att batterierna inuti tangentbordet och musen har satts i på rätt sätt eller byt batterier.
- Är USB-mottagaren ordentligt ansluten till en USB-port på datorn? Flytta USB-mottagaren till en USB-port närmare tangentbordet och musen.
- Om USB-mottagaren är ansluten till en USB-hubb kan du försöka ansluta den direkt till datorn istället.
- Ta bort alla metallobjekt mellan mottagaren och tangentbordet/musen som kan störa mottagningen. Försök att använda musen på ett annat underlag.
- Starta om datorn.
- Om detta inte fungerar laddar du ner verktyget för återanslutning från www.logitech.com/connect_utility.

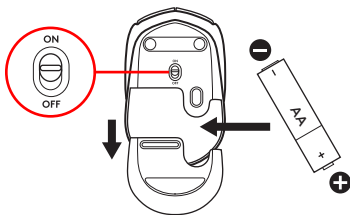
1



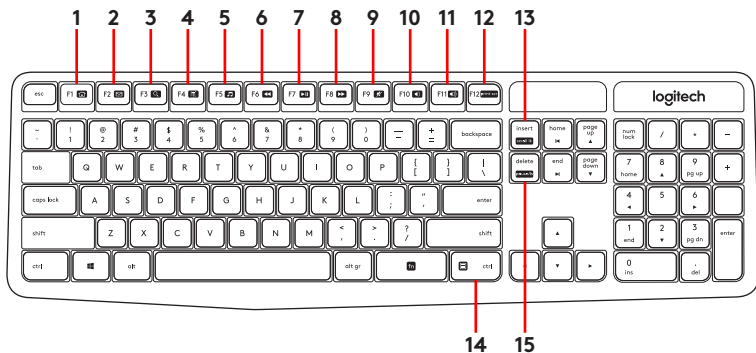
2



3



Tastaturets funktioner og finesser

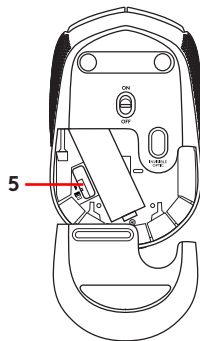
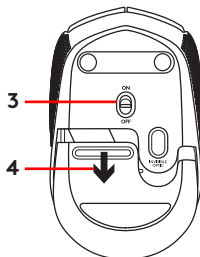
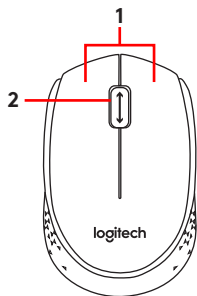


Genvejstaster

Du kan få adgang til funktionerne nedenfor ved at trykke på fn + den tilhørende genvejstast:

- | | | |
|--------------------------|---|--|
| 1. Internet | 6. Bagud | 11. Knap til at skru
op for lydstyrken |
| 2. E-mail | 7. Afspil/pause | 12. Skærmbillede |
| 3. Søg | 8. Spol frem | 13. Scroll Lock |
| 4. Lommeregner | 9. Slå lyden fra | 14. Pause/Break |
| 5. Musikafspiller | 10. Knap til at skru ned
for lydstyrken | 15. Menu |

Musens funktioner



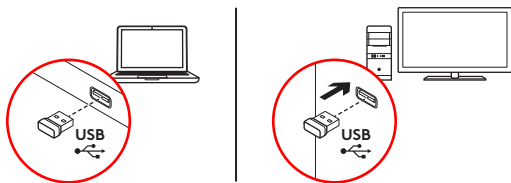
- 1.** Venstre og højre museknop
- 2.** Scrollehjul
Tryk på hjulet for at aktivere midterknappfunktionen (funktionen varierer fra program til program).

- 3.** Tænd/sluk-skydeknop
- 4.** Udløser til batteridækslet
- 5.** Opbevaringsrum til USB-nanomodtageren

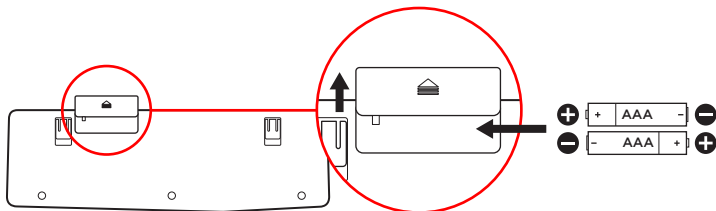
Hjælp til konfigurationen: Tastaturet og musen fungerer ikke

- Kontrollér at batterierne i tastaturet og musen vender rigtigt, eller udskift batterierne.
- Er USB-modtageren sat ordentligt i en USB-port på computeren? Prøv at flytte USB-modtageren til en USB-port der er tættere på tastaturet og musen.
- Hvis USB-modtageren er sluttet til en USB-hub, kan du prøve at slutte den direkte til computeren.
- Fjern eventuelle metalgenstande som er placeret mellem modtageren, tastaturet og musen, da de kan forstyrre forbindelsen. Prøv at bruge musen på en anden overflade.
- Genstart computeren.
- Hvis disse forslag ikke har løst problemet, kan du hente programmet til at genetablere forbindelsen på www.logitech.com/connect_utility.

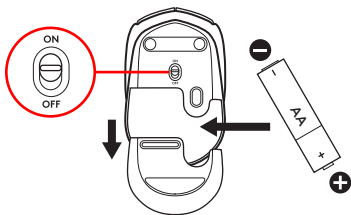
1



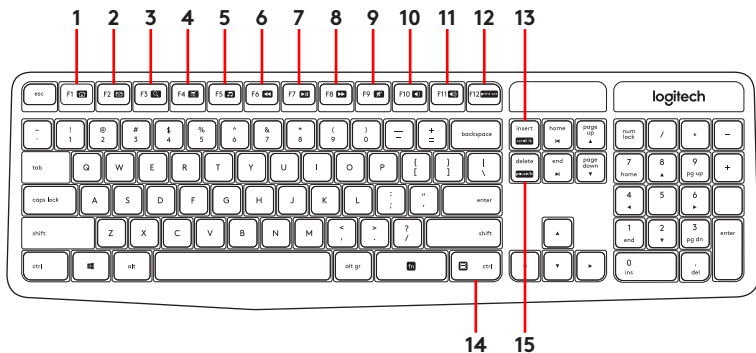
2



3



Tastaturfunksjoner

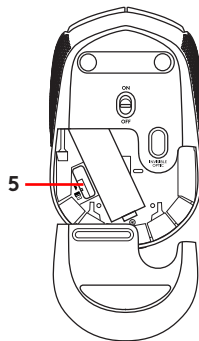
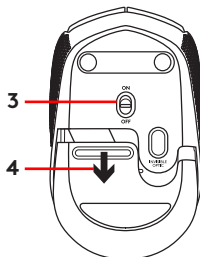
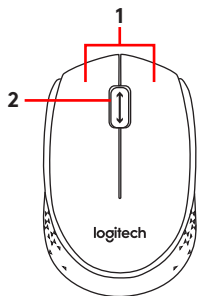


Hurtigtaster

Få tilgang til funksjonene nedenfor ved å trykke på Fn + hurtigtasten som hører til:

- | | | |
|-------------------------|--------------------------|-------------------------|
| 1. Internett | 6. Tilbake | 11. Volum opp |
| 2. E-post | 7. Spill av/pause | 12. Print Screen |
| 3. Søk | 8. Spol forover | 13. Scrollelås |
| 4. Kalkulator | 9. Demp | 14. Pause/Break |
| 5. Musikkspiller | 10. Volum ned | 15. Meny |

Musefunksjoner



1. Venstre og høyre museknapp

2. Scrollehjul

Trykk på hjulet for å bruke midtknappen (funksjonen til denne knappen avhenger av programvaren du bruker).

3. Av/på-glidebryter

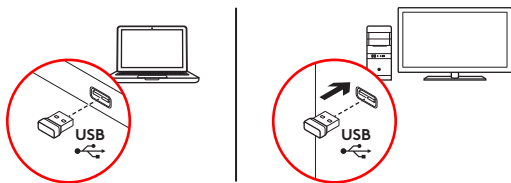
4. Utløserknapp for batteriluken

5. Oppbevaringsplass for USB-nanomottaker

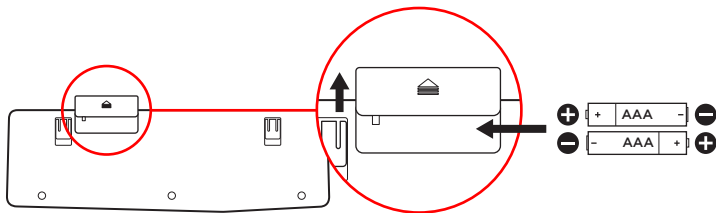
Hjelp med konfigureringen: tastaturet og musen virker ikke

- Kontroller at batteriene er plassert riktig i tastaturet og musen, eller prøv å bytte ut batteriene.
- Er USB-mottakeren satt ordentlig inn i en USB-port i datamaskinen? Prøv å flytte USB-mottakeren til en USB-port som er nærmere musen.
- Hvis USB-mottakeren er koplet til en USB-hub, kan du prøve å kople mottakeren direkte til datamaskinen i stedet.
- Fjern eventuelle metallobjekter, som kan forstyrre forbindelsen, mellom mottakeren og tastaturet/musen. Prøv å bruke musen på en annen overflate.
- Start datamaskinen på nytt.
- Hvis disse forslagene ikke hjelper, kan du laste ned Reconnection Utility fra www.logitech.com/connect_utility.

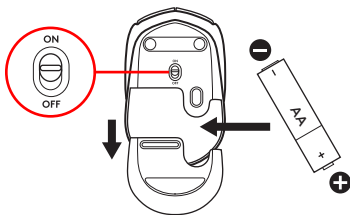
1



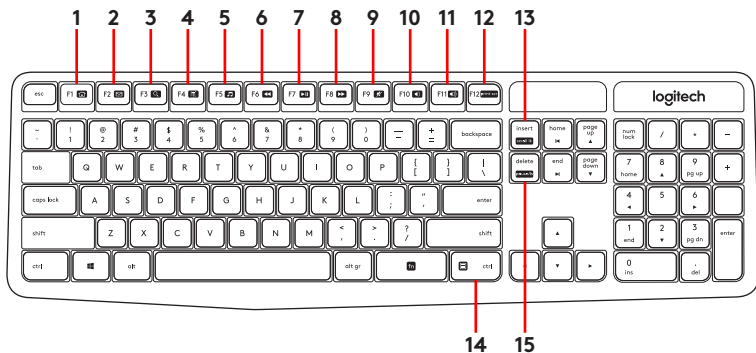
2



3



Näppäimistön ominaisuudet

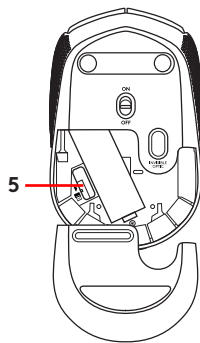
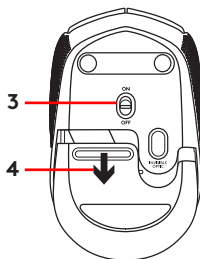
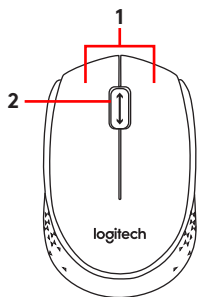


Pikanäppäimet

Käytä alla lueteltuja toimintoja painamalla Fn-näppäintä ja toimintoon liittyvää pikanäppäintä.

- | | | |
|--------------------------|---------------------------------------|-------------------------------------|
| 1. Internet | 6. Taaksepäin | 11. Äänenvoimakkuuden lisäys |
| 2. Sähköposti | 7. Toisto/Tauko | 12. Print screen -näppäin |
| 3. Haku | 8. Eteenpäin | 13. Scroll lock -näppäin |
| 4. Laskin | 9. Mykistys | 14. Pause/Break-näppäin |
| 5. Musiikkisoitin | 10. Äänenvoimakkuuden vähennys | 15. Valikko |

Hiiren ominaisuudet

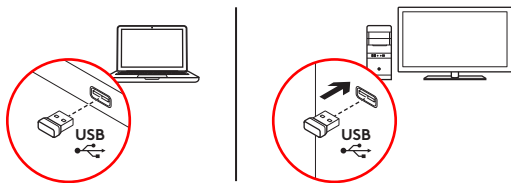


- 1.** Hiiren ykkös- ja kakkospainike
- 2.** Vierityspyörä
Vierityspyörä toimii keskipainikkeena, kun sitä painetaan alaspäin (suoritettava toiminto vaihtelee sovelluksen mukaan)
- 3.** On/Off-liukukytkin
- 4.** Paristolokeron kannen vapautin
- 5.** USB-nanovastaanottimen säilytyspaikka

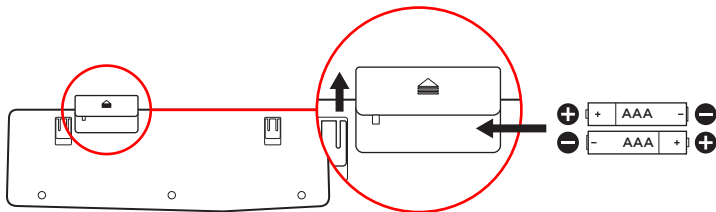
Apua käyttöönottoon: näppäimistö ja hiiri eivät toimi

- Tarkista paristojen suunta näppäimistön ja hiiren sisällä tai vaihda paristot uusiin.
- Onko USB-vastaanotin kytketty tietokoneen USB-porttiin tukevasti? Siirrä USB-vastaanotin lähempänä näppäimistöä ja hiirtä olevaan USB-liitäntään.
- Jos USB-vastaanotin on yhdistetty USB-keskittimeen, yritä liittää se suoraan tietokoneeseen.
- Poista kaikki metalliesineet vastaanottimen ja näppäimistön/hiiren väliltä, sillä ne saattavat häiritä yhteyttä. Kokeile käyttää hiirtä jollakin muulla pinnalla.
- Käynnistä tietokone uudelleen.
- Jos vinkeistä ei ole apua, lataa Yhteyden palauttaminen -ohjelma osoitteesta www.logitech.com/connect_utility.

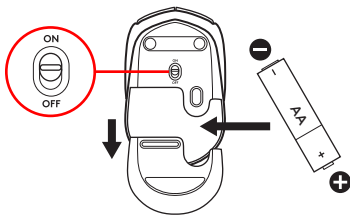
1



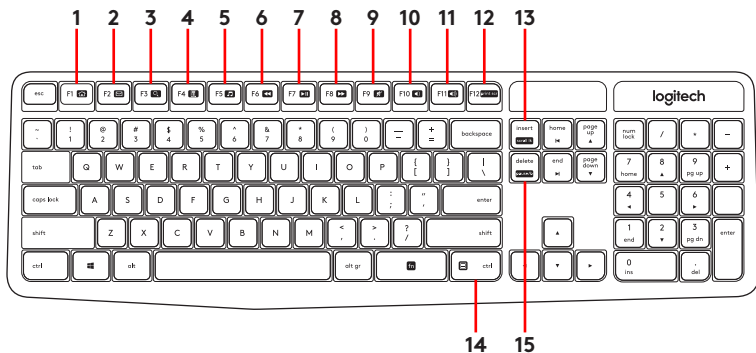
2



3



Δυνατότητες πληκτρολογίου

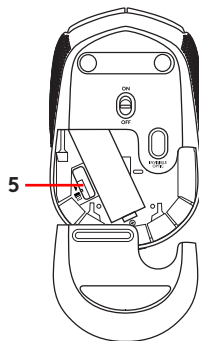
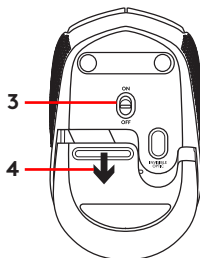
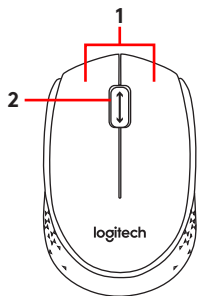


Πλήκτρα συντομεύσεων

Αποκτήστε πρόσβαση στις παρακάτω λειτουργίες πιέζοντας το πλήκτρο Fn και το αντίστοιχο πλήκτρο συντόμευσης:

- | | | |
|--|--------------------------------|--|
| 1. Internet | 6. Πίσω | 12. Print screen
(Εκτύπωση οθόνης) |
| 2. Email | 7. Αναπαραγωγή/Παύση | 13. Scroll lock
(Κλειδωμα κύλισης) |
| 3. Αναζήτηση | 8. Εμπρός | 14. Pause/Break
(Παύση/Διακοπή) |
| 4. Αριθμομηχανή | 9. Σίγαση | 15. Μενού |
| 5. Πρόγραμμα
αναπαραγωγής μουσικής | 10. Μείωση έντασης ήχου | |
| | 11. Αύξηση έντασης ήχου | |

Λειτουργίες ποντικιού



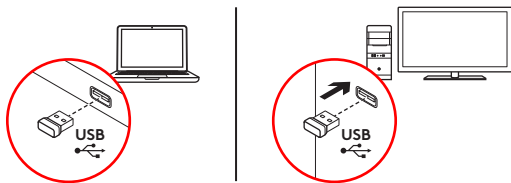
- 1.** Αριστερό και δεξιό κουμπι ποντικιού
- 2.** Τροχός κύλισης
Πιέστε τον τροχό προς τα κάτω για τη λειτουργία του μεσαίου κουμπιού (η λειτουργία μπορεί να διαφέρει ανάλογα με την εφαρμογή λογισμικού)

- 3.** Συρόμενος διακόπτης ενεργοποίησης/ απενεργοποίησης
- 4.** Διακόπτης απελευθέρωσης της θύρας των μπαταριών
- 5.** Χώρος αποθήκευσης δέκτη Nano USB

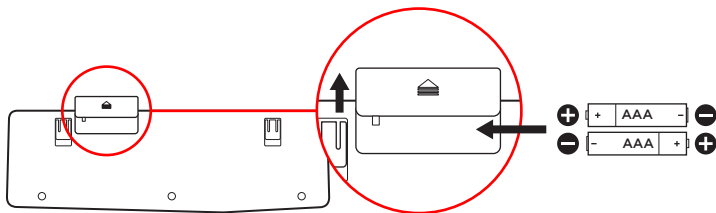
Βοήθεια με την εγκατάσταση: το πληκτρολόγιο και το ποντίκι δεν λειτουργούν

- Ελέγξτε τον προσανατολισμό των μπαταριών του πληκτρολογίου και του ποντικιού ή αντικαταστήστε τις μπαταρίες.
- Έχει συνδεθεί σωστά ο δέκτης USB σε μια θύρα USB του υπολογιστή; Προσπαθήστε να μετακινήσετε τον δέκτη USB σε μια θύρα USB πιο κοντά στο πληκτρολόγιο και το ποντίκι.
- Εάν ο δέκτης USB είναι συνδεδεμένος σε έναν διανομέα USB, δοκιμάστε να τον συνδέσετε απευθείας σε μια του υπολογιστή σας.
- Επίσης, αφαιρέστε τυχόν μεταλλικά αντικείμενα που παρεμβάλλονται μεταξύ του δέκτη και του πληκτρολογίου/ποντικιού τα οποία ενδέχεται να παρεμποδίζουν τη λήψη. Δοκιμάστε να χρησιμοποιήσετε το ποντίκι σε διαφορετική επιφάνεια.
- Πραγματοποιήστε επανεκκίνηση του υπολογιστή.
- Εάν αυτές οι προτάσεις δεν έχουν αποτέλεσμα, πραγματοποιήστε λήψη του βοηθητικού προγράμματος επανασύνδεσης από τη διεύθυνση www.logitech.com/connect_utility.

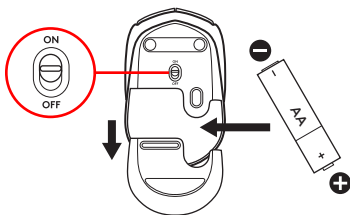
1



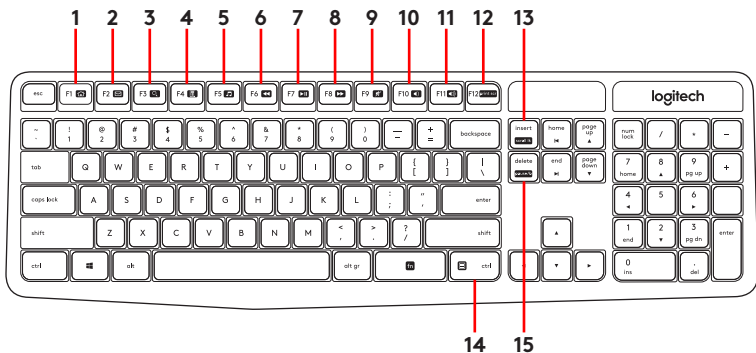
2



3



Функции клавиатуры

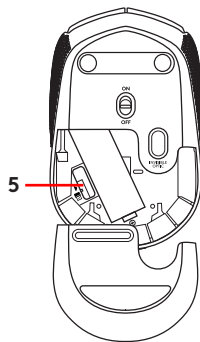
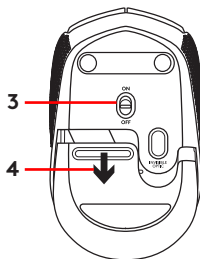
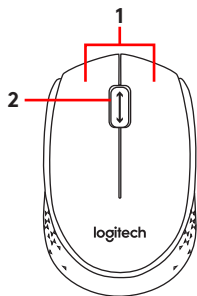


Специальные клавиши

Для доступа к перечисленным ниже функциям нажмите комбинацию: Fn + соответствующая специальная клавиша.

- | | | |
|-------------------------------------|---------------------------------|---------------------------------|
| 1. Интернет | 6. Назад | 11. Увеличение громкости |
| 2. Электронная почта | 7. Воспроизведение/пауза | 12. Снимок экрана |
| 3. Поиск | 8. Вперед | 13. Scroll lock |
| 4. Калькулятор | 9. Отключение звука | 14. Pause/Break |
| 5. Музыкальный проигрыватель | 10. Уменьшение громкости | 15. Меню |

Функции мыши



1. Левая и правая кнопки мыши

2. Колесико прокрутки

Нажмите колесико, чтобы использовать его как среднюю кнопку (функция может различаться в зависимости от программного приложения)

3. Ползунковый выключатель

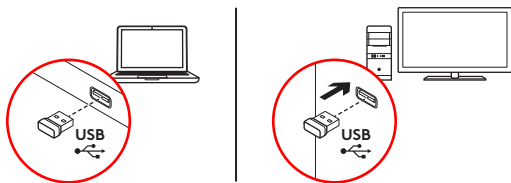
4. Фиксатор крышки батарейного отсека

5. Отсек для хранения nanoприемника USB

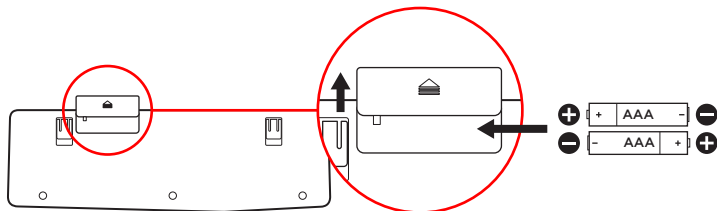
Помощь в настройке: клавиатура и мышь не работают

- Проверьте правильность установки батарей в клавиатуре и мыши или замените батареи.
- Подключен ли USB-приемник к USB-порту компьютера? Попробуйте подключить приемник Unifying к ближайшему от клавиатуры и мыши USB-порту.
- Если USB-приемник подключен к USB-концентратору, подключите его непосредственно к компьютеру.
- Удалите все металлические объекты между приемником и клавиатурой/мышью, которые могут помешать приему сигнала. Попробуйте использовать мышь на другой поверхности.
- Перезагрузите компьютер.
- Если эти рекомендации не помогли, загрузите служебную программу подключения Reconnection Utility с веб-страницы www.logitech.com/connect_utility.

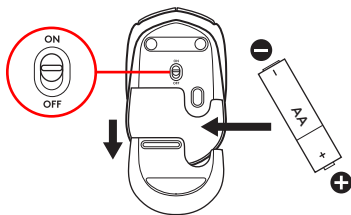
1



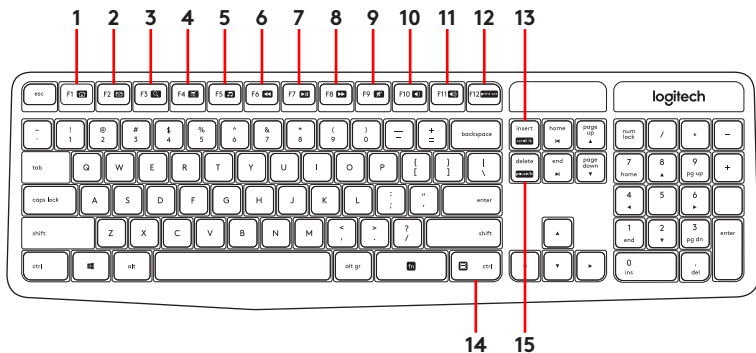
2



3



Funkcje klawiatury

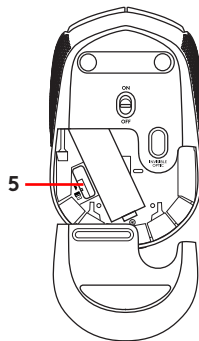
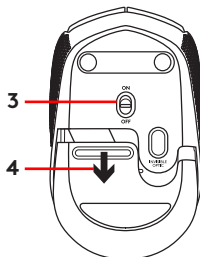
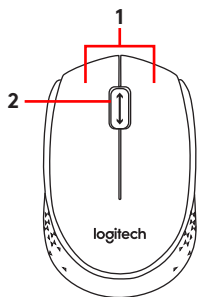


Klawisze dostępu

Uzyskaj dostęp do poniższych funkcji, naciskając klawisz Fn i odpowiedni klawisz dostępu:

- | | | |
|------------------------|----------------------------|---------------------------|
| 1. Internet | 6. Wstecz | 11. Zwiększenie głośności |
| 2. Wiadomość e-mail | 7. Odtwórz/Wstrzymaj | 12. Print Screen |
| 3. Wyszukiwanie | 8. Dalej | 13. Scroll Lock |
| 4. Kalkulator | 9. Wyciszenie | 14. Pause/Break |
| 5. Odtwarzacz muzyczny | 10. Zmniejszenie głośności | 15. Menu |

Funkcje myszy



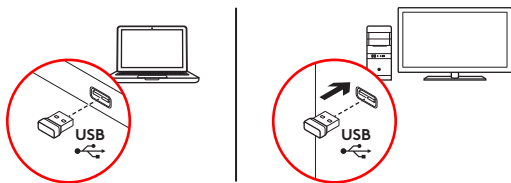
- 1.** Lewy i prawy przycisk myszy
- 2.** Kółko przewijania
Środkowy przycisk jest ukryty pod kółkiem przewijania (działanie różni się w zależności od ustawień oprogramowania)

- 3.** Suwak wyłącznika
- 4.** Przycisk zwalniający drzwiczki komory na baterie
- 5.** Schowek nanoodbiornika USB

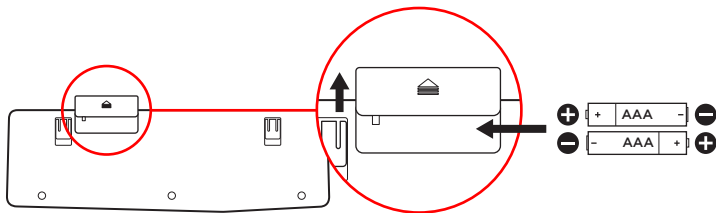
Pomoc dotycząca instalacji: nie działa mysz ani klawiatura

- Sprawdź ułożenie baterii w klawiaturze oraz myszy lub wymień baterie.
- Czy odbiornik USB jest poprawnie podłączony do portu USB komputera? Spróbuj przenieść odbiornik USB do portu USB znajdującego się bliżej klawiatury oraz myszy.
- Jeśli odbiornik USB jest podłączony do koncentratora USB, spróbuj podłączyć go bezpośrednio do komputera.
- Usuń wszystkie metalowe obiekty znajdujące się między odbiornikiem a klawiaturą i myszą, aby zapobiec powstawaniu zakłóceń. Wypróbuj działanie myszy na innej powierzchni.
- Uruchom komputer ponownie.
- Jeśli wykonanie sugerowanych czynności nie pomoże, pobierz Narzędzie do przywracania połączeń z witryny www.logitech.com/connect_utility.

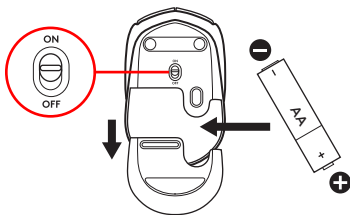
1



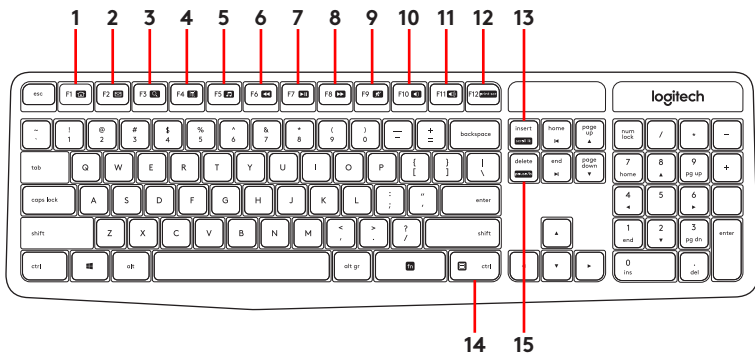
2



3



A billentyűzet funkciói

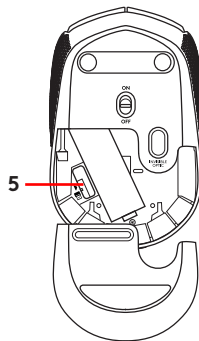
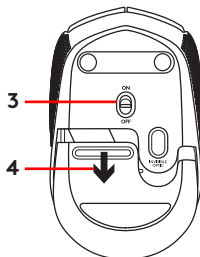
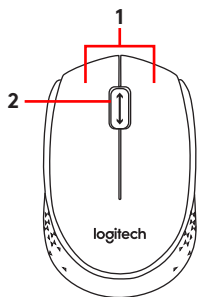


Gyorsbillentyűk

Az alábbi funkciókat az Fn és az adott gyorsgomb együttes megnyomásával érheti el:

- | | | |
|-----------------|---------------------|-----------------------|
| 1. Internet | 6. Vissza | 11. Hangerő fel |
| 2. E-mail cím | 7. Lejátszás/szünet | 12. Képernyőnyomtatás |
| 3. Keresés | 8. Előre | 13. Scroll Lock |
| 4. Számológép | 9. Némitás | 14. Pause/Break |
| 5. Zenelejátszó | 10. Hangerő le | 15. Menü |

Egérfunkciók



1. Bal és jobb egérgomb

2. Görgetőkerék

Lenyomva középső gombként működik (a funkció alkalmazásonként eltérhet)

3. Ki/Be csúszókapcsoló

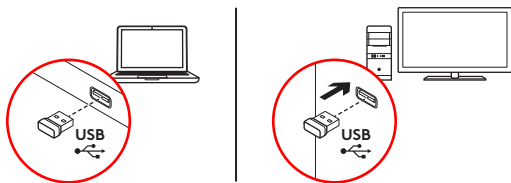
4. Az elemrekesz fedelének kioldója

5. Az USB-s Nano vevőegység tárolórekesze

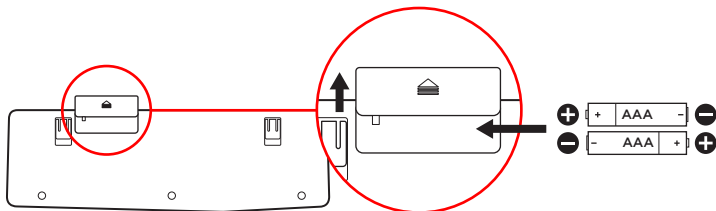
Segítség az üzembe helyezésnél: a billentyűzet és az egér nem működik

- Ellenőrizze az egérben és a billentyűzetben az akkumulátorok helyzetét, vagy cserélje ki újra.
- Megfelelően csatlakoztatta az USB-vevőegységet a számítógép USB-portjára? Próbálkozzon az USB-vevőegység áthelyezésével a billentyűzethez és az egérhez közelebbi USB-portba.
- Ha az USB-vevőegység USB-elosztóba csatlakozik, próbálkozzon közvetlenül a számítógépbe való csatlakoztatásával.
- Távolítsa el a rádiójeleket esetleg zavaró fémtárgyakat a vevőegység és a billentyűzet/egér közül. Próbálkozzon az egér más felületen való használatával.
- Indítsa újra a számítógépet.
- Ha ezek a tippek nem segítenek, töltsse le a Reconnection Utility segédprogramot a www.logitech.com/connect_utility címről.

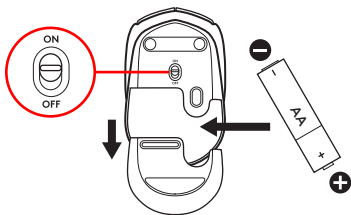
1



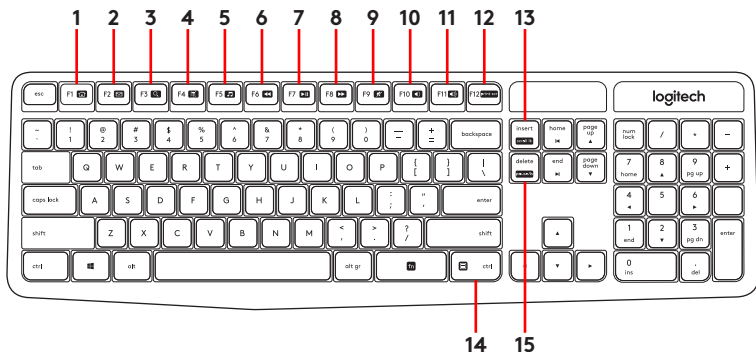
2



3



Funkce klávesnice

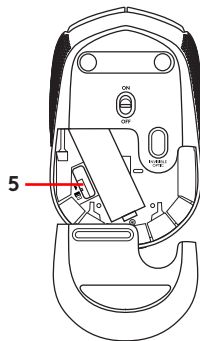
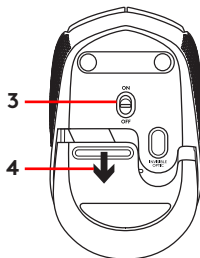
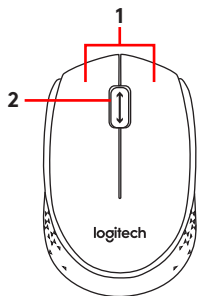


Přístupové klávesy

Níže uvedené funkce aktivujete stiskem klávesy Fn + příslušné přístupové klávesy:

- | | | |
|-----------------------------|------------------------------|--------------------------------|
| 1. Internet | 6. Zpět | 11. Zvýšit hlasitost |
| 2. E-mail | 7. Přehrát/Pozastavit | 12. Funkce Print screen |
| 3. Hledat | 8. Vpřed | 13. Funkce Scroll Lock |
| 4. Kalkulačka | 9. Ztlumit | 14. Pause/Break |
| 5. Hudební přehrávač | 10. Snížit hlasitost | 15. Nabídka |

Funkce myši

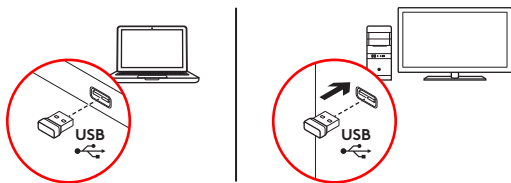


- 1.** Levé a pravé tlačítko myši
- 2.** Rolovací kolečko
Stisknutím kolečka aktivujete funkci středního tlačítka (v závislosti na softwarové aplikaci se může jeho funkce lišit)
- 3.** Posuvný vypínač napájení
- 4.** Tlačítko pro otevření krytu baterií
- 5.** Úložný prostor pro nanopříjmač USB

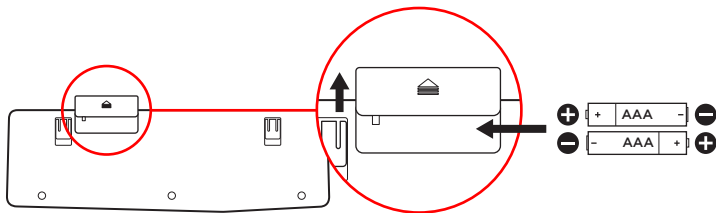
Pomoc při instalaci: klávesnice a myš nefungují

- Provéřte polohu baterií v klávesnici a myši nebo je vyměňte za nové.
- Je přijímač USB řádně připojen k portu USB v počítači? Pokuste se přijímač USB připojit k jinému portu USB, který je blíže ke klávesnici a myši.
- Pokud je přijímač USB připojen k rozbočovači USB, zkuste jej připojit přímo k počítači.
- Odstraňte mezi přijímačem a klávesnicí/myší veškeré kovové předměty, které by mohly rušit příjem signálu. Vyzkoušejte pohyb myši na jiném povrchu.
- Restartujte počítač.
- Pokud tato doporučení nefungují, stáhněte nástroj Reconnection Utility ze stránky www.logitech.com/connect_utility.

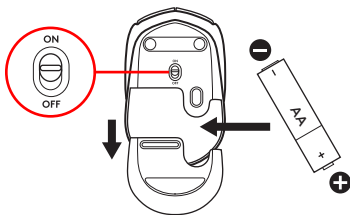
1



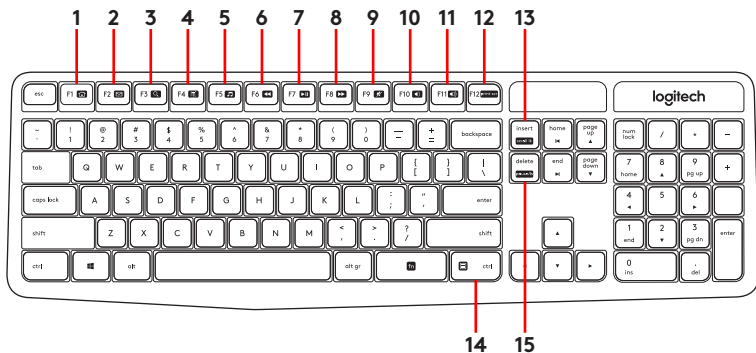
2



3



Funkcije tipkovnice

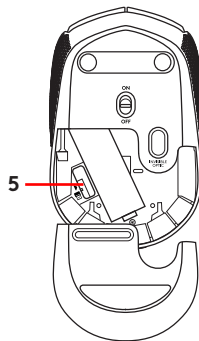
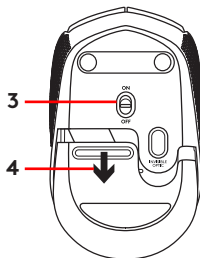
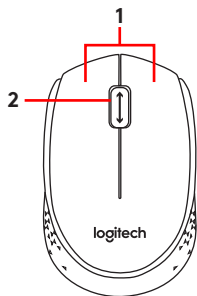


Bližnjične tipke

Za dostop do naslednjih funkcij pritisnite tipko Fn in ustrezno bližnjično tipko:

- | | | |
|-------------------------------|---------------------------------------|-----------------------------------|
| 1. Internet | 6. Nazaj | 11. Povišanje glasnosti |
| 2. E-pošta | 7. Predvajaj/začasno
ustavi | 12. Tipka »Print Screen« |
| 3. Iskanje | 8. Naprej | 13. Funkcija »Scroll lock« |
| 4. Kalkulator | 9. Nemo | 14. Tipka »Pause/Break« |
| 5. Predvajalnik glasbe | 10. Znižanje glasnosti | 15. Meni |

Funkcije miške

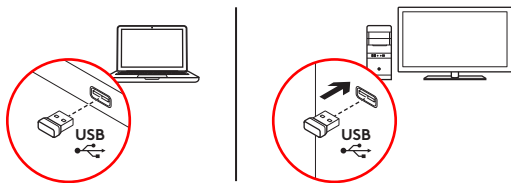


- 1.** Leva in desna tipka miške
- 2.** Kolesce za pomikanje
Pritisnite kolesce navzdol za funkcijo srednje tipke (funkcija se lahko razlikuje glede na aplikacijo programske opreme)
- 3.** Drсно stikalo za vklop/izklop
- 4.** Zatič vratc prostora za baterijo
- 5.** Pomnilnik sprejemnika USB Nano

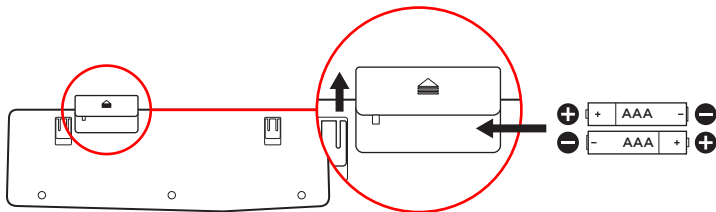
Pomoč pri namestitvi: tipkovnica in miška ne delujeta

- Preverite položaj baterij v tipkovnici in miški ali zamenjajte bateriji.
- Ali je sprejemnik USB trdno priključen v vrata USB na računalniku? Poskusite premakniti sprejemnik USB v vrata USB, ki so bližje tipkovnici in miški.
- Če je sprejemnik USB priključen na zvezdišče USB, ga poskusite priključiti neposredno na računalnik.
- Odstranite morebitne kovinske predmete med sprejemnikom in tipkovnico/miško, ki bi lahko ovirali sprejem. Poskusite postaviti miško na drugačno podlago.
- Znova zaženite računalnik.
- Če s temi predlogi niste odpravili težav, uporabite orodje Reconnection Utility, ki ga prenesete s tega spletnega mesta: www.logitech.com/connect_utility.

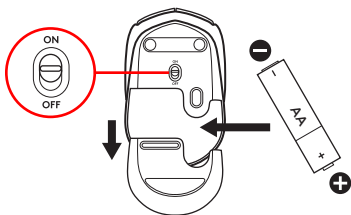
1



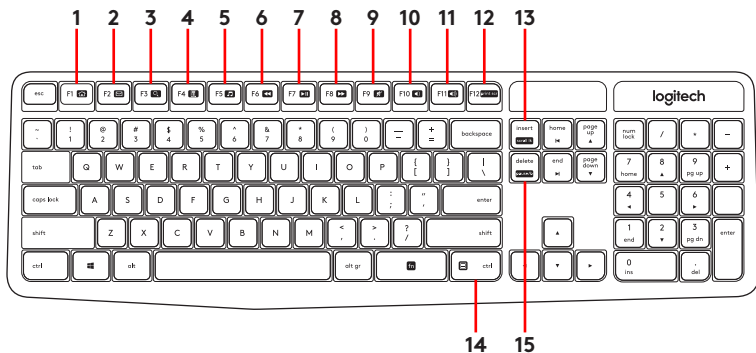
2



3



Функції клавіатури

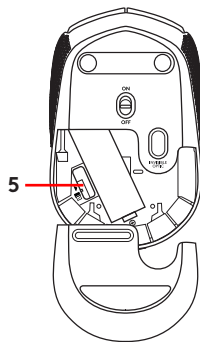
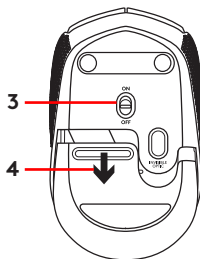
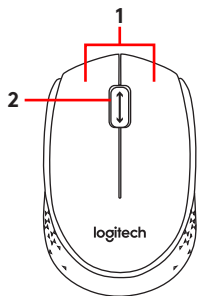


Сполучення клавіш

Для доступу до вказаних нижче функцій натисніть комбінацію: Fn + відповідна спеціальна клавіша.

- | | | |
|------------------------------|--------------------------------------|-------------------------------------|
| 1. Інтернет | 7. Відтворення/пауза | 12. Знімок екрана |
| 2. Електронна пошта | 8. Вперед | 13. Блокування прокручування |
| 3. Пошук | 9. Вимкнення звуку | 14. Pause/Break |
| 4. Калькулятор | 10. Зменшення рівня гучності | 15. Меню |
| 5. Музичний програвач | 11. Збільшення рівня гучності | |
| 6. Назад | | |

Функції миші



1. Ліва та права кнопки миші

2. Коліщатко

Натисніть коліщатко, щоб використовувати його як середню кнопку миші (функції такої кнопки залежать від конкретного програмного забезпечення)

3. Перемикач увімкнення/вимкнення

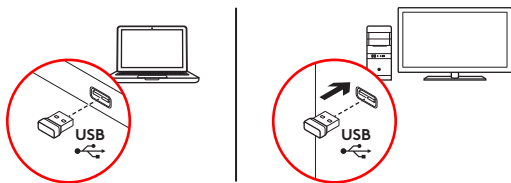
4. Фіксатор відділення для акумуляторів

5. Відділення для USB міні-приймача

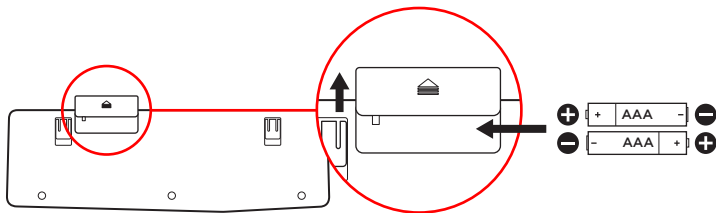
Довідка з налаштування: клавіатура чи миша не працює

- Перевірте розташування акумуляторів всередині клавіатури чи миші та замініть їх за потреби.
- Переконайтеся, що USB-приймач надійно під'єднано до USB-порту. Під'єднайте USB-приймач до USB-порту, розташованого ближче до клавіатури та миші.
- Якщо USB-приймач під'єднано до концентратора USB, спробуйте під'єднати його безпосередньо до комп'ютера.
- Усуньте всі металічні предмети між приймачем, клавіатурою та мишею, які можуть спричинити перешкоди прийому. Спробуйте скористатися мишею на іншій поверхні.
- Перезапустіть комп'ютер.
- Якщо ці пропозиції не допомагають, завантажте службову програму «Відновлення підключення» зі сторінки www.logitech.com/connect_utility.

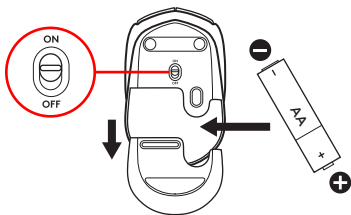
1



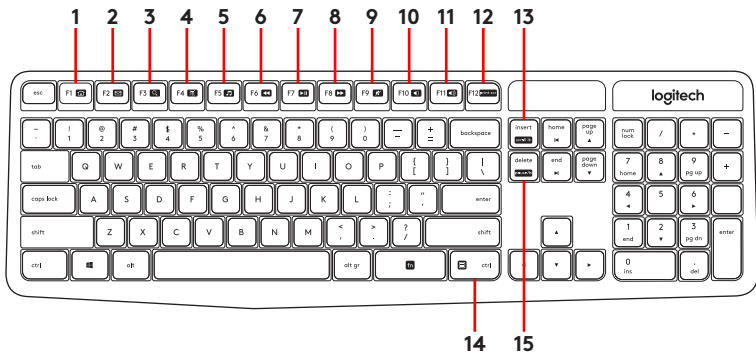
2



3



Klaviatuuri funktsioonid

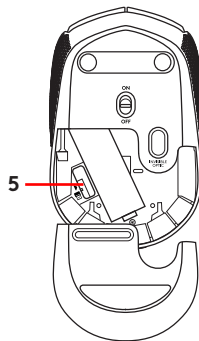
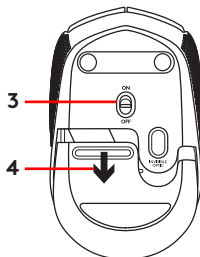
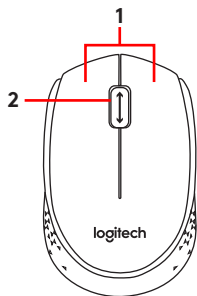


Kiirklahvid

Alltoodud funktsioonide kasutamiseks vajutage klahvi Fn + vastavat kiirklahvi:

- | | | |
|--------------------------|-------------------------------------|--------------------------------------|
| 1. Internet | 6. Tagasi | 11. Helitugevuse suurendamine |
| 2. E-post | 7. Esitus/paus | 12. Ekraanipilt |
| 3. Otsing | 8. Edasi | 13. Kerimislukk |
| 4. Kalkulaator | 9. Vaigistus | 14. Paus/katkestus |
| 5. Muusikamängija | 10. Helitugevuse vähendamine | 15. Menüü |

Hiire osad



1. Vasak ja parem hiireklahv

2. Kerimisratas

Keskmise nupuna kasutamiseks vajutage alla (funktsioon võib sõltuda kasutatavast tarkvararakendusest)

3. Sisse-/väljalülitamise lüüti

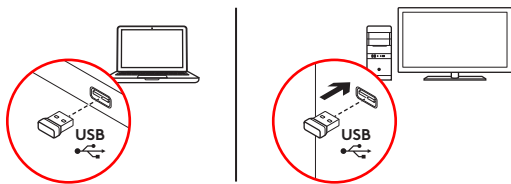
4. Patareipesa kaane vabasti

5. USB Nano-vastuvõtja hoiukoht

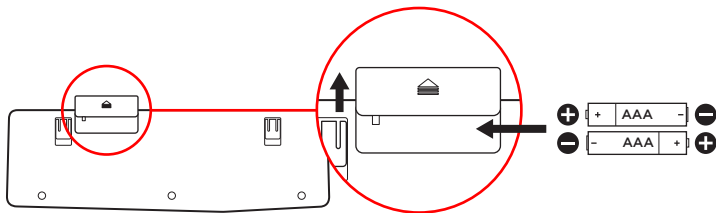
Abiks kasutamisel: klaviatuur ja hiir ei tööta

- Kontrollige klaviatuuris ja hiires asuvate patareide suunda või vahetage patareid välja.
- Kas USB-vastuvõtja on korralikult arvuti USB-porti ühendatud? Proovige USB-vastuvõtja klaviatuurile lähemal asuvasse USB-porti tõsta.
- Kui USB-vastuvõtja on ühendatud USB-jaoturisse, ühendage see hoopis otse arvutiga.
- Eemaldage vastuvõtja ning klaviatuuri/hiire vahelt kõik metallesemed, mis võivad vastuvõttu segada. Proovige kasutada hiirt muul aluspinnal.
- Taaskäivitage arvuti.
- Kui nendest nõuannetest ei ole abi, laadige alla taasühendamisutiliit Reconnection Utility:
www.logitech.com/connect_utility.

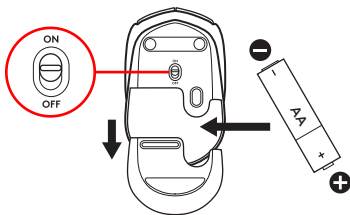
1



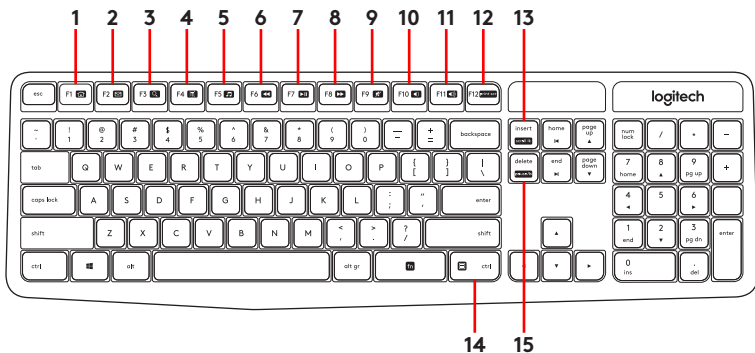
2



3



Tastatūras apraksts

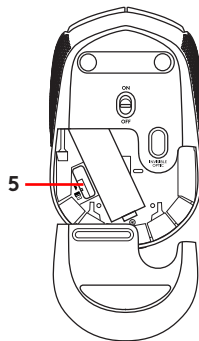
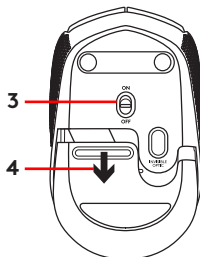
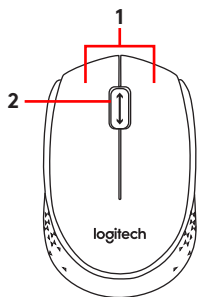


Ātrie funkciju izpildes taustiņi

Piekluve tālāk norādītajām funkcijām, nospiežot Fn + attiecīgo ātro funkciju taustiņu:

- | | | |
|-------------------------------|----------------------------|-------------------------------|
| 1. Internets | 6. Atpakaļ | 11. Palielināt skaļumu |
| 2. E-pasts | 7. Atskaņot/pauzēt | 12. Ekrānuzņēmums |
| 3. Meklēšana | 8. Uz priekšu | 13. Ritslēga taustiņš |
| 4. Kalkulators | 9. Izslēgt skaņu | 14. Pauze/pārtraukums |
| 5. Mūzikas atskaņotājs | 10. Mazināt skaļumu | 15. Izvēle |

Peles apraksts



1. Kreisā un labā peles poga

2. Peles ritenītis

Nospiests tas darbojas kā vidējā poga (funkcija var atšķirties atbilstīgi programmatūras lietotnei)

3. Bīdāmais ieslēgšanas/izslēgšanas slēdzis

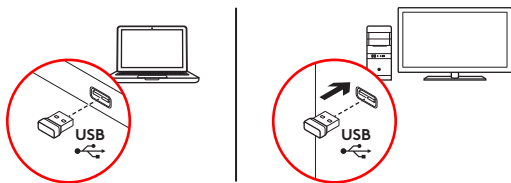
4. Baterijas nodalījuma vāciņa sprūds

5. Nodalījums USB nanotehnoloģijas uztvērēja glabāšanai

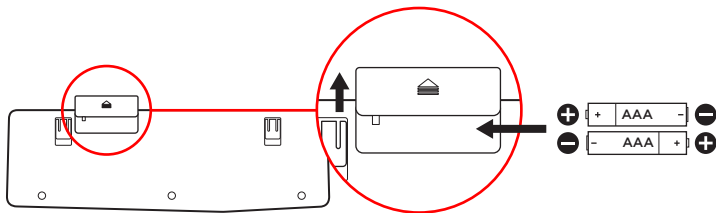
Uzstādīšanas problēmas: tastatūra un pele nedarbojas

- Pārliecinieties, vai baterijas tastatūrā un pelē ievietotas, ievērojot polaritāti, vai arī nomainiet baterijas.
- Vai USB uztvērējs ir pareizi ievietots datora USB pieslēgvietā? Ievietojiet USB uztvērēju pieslēgvietā, kas atrodas tuvāk tastatūrai un pelei.
- Ja uztvērējs ir ievietots USB centrmezglā, mēģiniet uztvērēju ievietot datora USB pieslēgvietā.
- Noņemiet visus metāla priekšmetus starp uztvērēju un tastatūru/peli, kas var izraisīt uztveršanas traucējumus. Mēģiniet lietot peli uz citas virsmas.
- Restartējiet datoru.
- Ja šie ieteikumi nepalīdz, vietnē www.logitech.com/connect_utility lejupielādējiet atkārtotā savienojuma veidošanas utilitprogrammu.

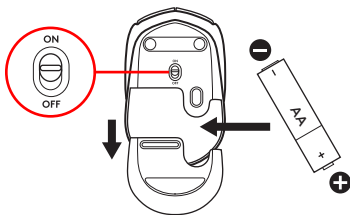
1



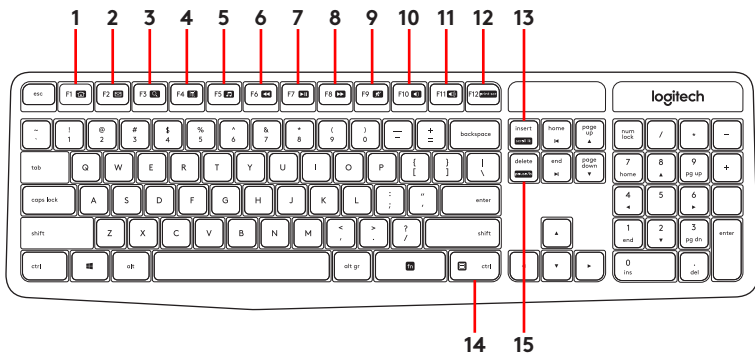
2



3



Klaviatūros funkcijos

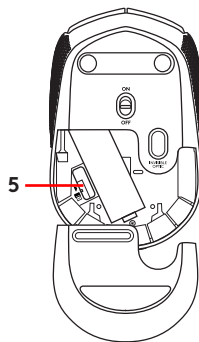
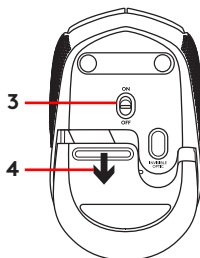
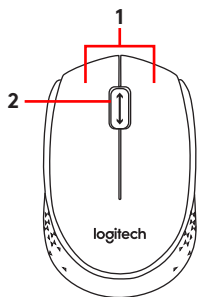


Spartieji klaviatūros klavišai

Pasiekite toliau esančias funkcijas spausdami Fn + atitinkamą spartyjį klavišą:

- | | | |
|----------------------------|------------------------------|---|
| 1. Internetas | 6. Atgal | 11. Padidinti garsumą |
| 2. El. paštas | 7. Groti/pristabdyti | 12. Padaro ekrano momentinį vaizdą |
| 3. Paieška | 8. Pirmyn | 13. Slinkties fiksavimas |
| 4. Skaičiuotuvas | 9. Nutildyti | 14. Pristabdyti/pertrauka |
| 5. Muzikos grotuvas | 10. Sumažinti garsumą | 15. Meniu |

Pelės funkcijos



1. Kairysis ir dešinysis pelės klavišai

2. Slinkties ratukas

Spauskite ratuką, kad galėtumėte naudoti vidurinį mygtuką (funkcija gali skirtis atsižvelgiant į naudojamą programinę įrangą)

3. Įjungimo/išjungimo slankiojamasis jungiklis

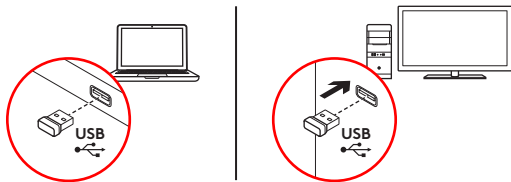
4. Baterijų dangtelio fiksatorius

5. USB nanoimtuvo saugojimo vieta

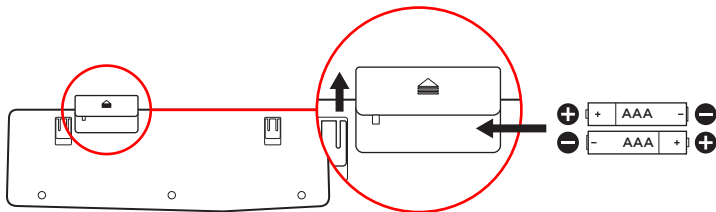
Pagalba su sgranka: klaviatūra ir pelė neveikia

- Patikrinkite baterijų kryptis klaviatūros ir pelės viduje arba pakeiskite baterijas.
- Ar USB imtuvas saugiai prijungtas prie kompiuterio USB lizdo? Bandykite pastumti USB imtuvą link USB mazgo, bandykit jį kišti tiesiai į savo kompiuterį.
- Jei USB imtuvas prijungtas prie USB lizdo, bandykite jį kišti tiesiai į savo kompiuterį.
- Pašalinkite bet kokius metalinius daiktus, esančius tarp imtuvo ir klaviatūros bei pelės, kurie gali trukdyti priimti signalą. Pabandykite padėti pelę ant kito paviršiaus.
- Iš naujo paleiskite kompiuterį.
- Jei šie siūlomi veiksmai nepadeda, atsisiųskite „Reconnection Utility“ adresu: www.logitech.com/connect_utility.

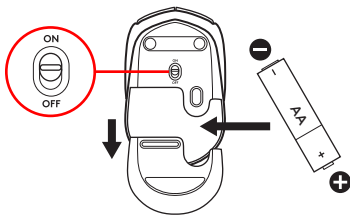
1



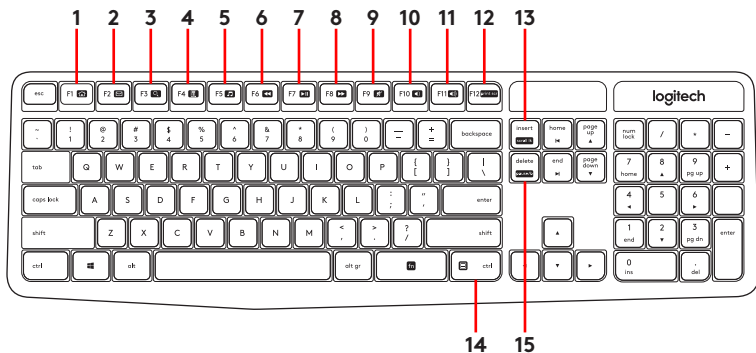
2



3



Функции на клавиатурата

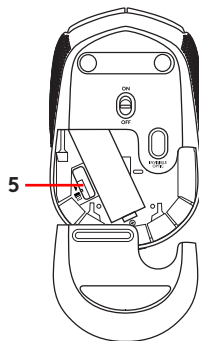
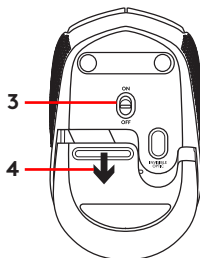
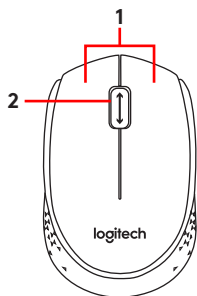


Бързи клавиши

Достъпете функциите по-долу чрез натискане на Fn + съответния бърз клавиш:

- | | | |
|----------------------------|--------------------------------|------------------------------|
| 1. Интернет | 6. Назад | 11. Усилване на звука |
| 2. Имейл | 7. Изпълнение/пауза | 12. Печат на екрана |
| 3. Търсене | 8. Напред | 13. Scroll Lock |
| 4. Калкулатор | 9. Без звук | 14. Пауза/прекъсване |
| 5. Музикален плейър | 10. Намаляване на звука | 15. Меню |

Функции на мишката



1. Ляв и десен бутон на мишката

2. Бутон за превъртане

Натискайте колелцето надолу като среден бутон (функцията може да е различна в различните софтуерни приложения)

3. Плъзгач на слайдера за вкл./изкл.

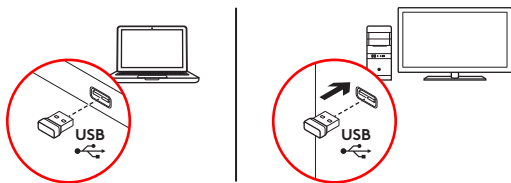
4. Бутон за освобождаване на капачето за батериите

5. Отделение за USB нано-приемника

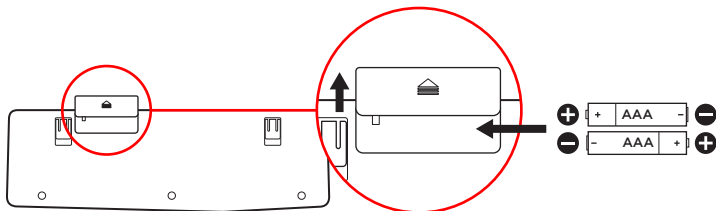
Помощ при инсталиране: клавиатурата и мишката не работят

- Проверете насочеността на батериите в клавиатурата и мишката или сменете батериите.
- Добре ли е включен USB приемникът в USB порта на компютъра? Опитайте да преместите USB приемника на USB порт, който е по-близо до клавиатурата и мишката.
- Ако USB приемникът е включен в USB концентратор, опитайте да го включите директно към компютъра.
- Премахнете всички метални предмети между приемника и клавиатурата/мишката, които може да пречат на приемането. Пробвайте работата на мишката върху друга повърхност.
- Рестартирайте компютъра.
- Ако тези предположения не свършат работа, изтеглете помощната програма Reconnection Utility от www.logitech.com/connect_utility.

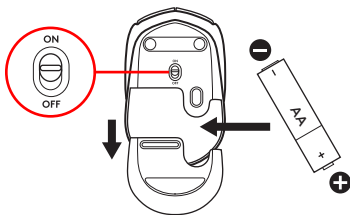
1



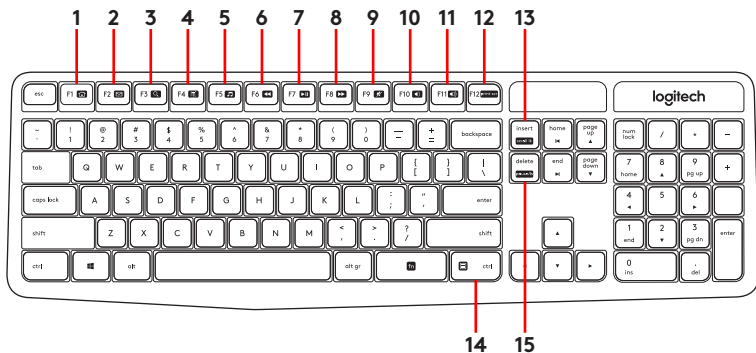
2



3



Značajke tipkovnice

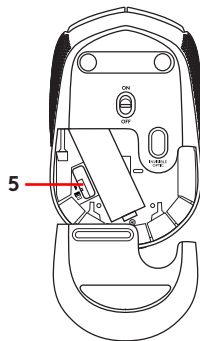
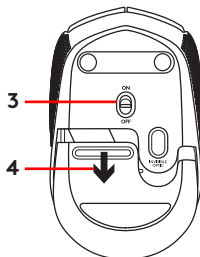
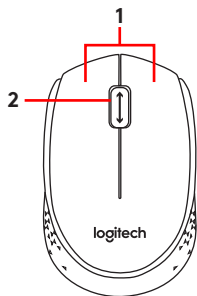


Tipke za prečace

Funkcijama u nastavku možete pristupiti pritiskom tipke Fn i odgovarajuće tipke prečaca:

- | | | |
|------------------------------|-------------------------------|-----------------------------------|
| 1. Internet | 6. Natrag | 11. Pojačavanje zvuka |
| 2. E-pošta | 7. Reprodukcija/Pauza | 12. Snimka zaslona |
| 3. Pretraživanje | 8. Naprijed | 13. Zaključavanje listanja |
| 4. Kalkulator | 9. Isključivanje zvuka | 14. Pauza/Prekid |
| 5. Reproduktor glazbe | 10. Stišavanje zvuka | 15. Izbornik |

Značajke miša

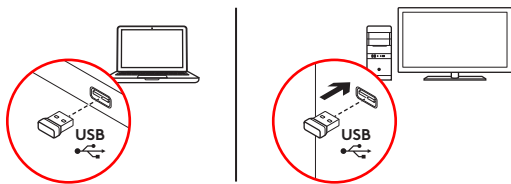


- 1.** Lijeva i desna tipka miša
- 2.** Kotačić za pomicanje
Srednju tipku aktivirajte tako da pritisnete kotačić prema dolje (funkcija se može razlikovati ovisno o softverskoj aplikaciji)
- 3.** Klizni prekidač za uključivanje i isključivanje
- 4.** Otvaranje vratašca odjeljka za baterije
- 5.** Spremnik USB nanoprijamnika

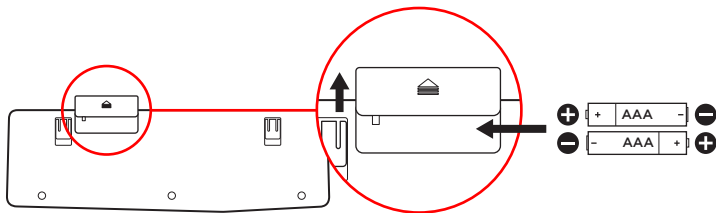
Pomoć pri postavljanju: tipkovnica i miš ne funkcioniraju

- Provjerite položaj baterija u tipkovnici i mišu ili zamijenite baterije.
- Je li prijamnik USB sigurno priključen u USB priključnicu računala? Pokušajte prijamnik USB primaknuti USB priključnici koja je bliže tipkovnici i mišu.
- Ako je prijamnik USB priključen u USB konzentator, pokušajte ga priključiti izravno u računalo.
- Uklonite i sve metalne objekte koji se eventualno nalaze između prijamnika i tipkovnice/miša, a mogli bi ometati prijam. Pokušajte koristiti miš na nekoj drugoj podlozi.
- Ponovno pokrenite računalo.
- Ako ti prijedlozi ne rade, preuzmite alat Reconnection Utility s web-mjesta www.logitech.com/connect_utility.

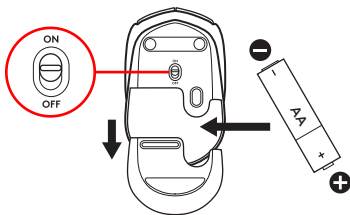
1



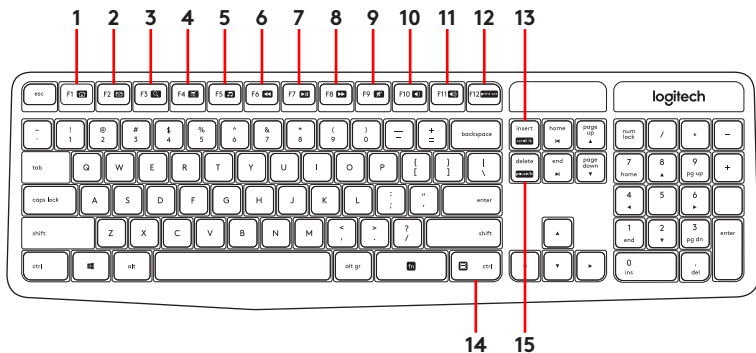
2



3



Funkcije tastature

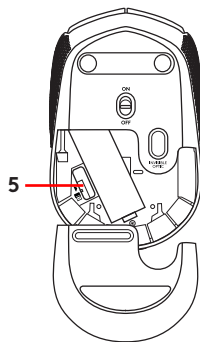
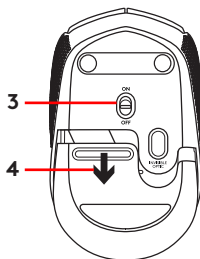
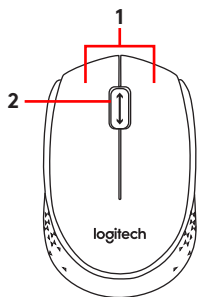


Interventni tasteri

Donjim funkcijama možete da pristupite tako što ćete pritisnuti Fn + odgovarajuću tastersku prečicu:

- | | | |
|--|-------------------------------|--|
| 1. Internet | 6. Nazad | 12. Funkcija tastera Print screen |
| 2. E-pošta | 7. Reprodukuj/pauziraj | 13. Funkcija tastera Scroll lock |
| 3. Traži | 8. Napred | 14. Pauza/prekid |
| 4. Digitron | 9. Isključivanje zvuka | 15. Meni |
| 5. Program za reprodukciju muzike | 10. Utišavanje zvuka | |
| | 11. Pojačavanje zvuka | |

Funkcije miša



1. Levi i desni taster miša

2. Točkić

Pritisnite točkić umesto srednjeg tastera (funkcije se mogu razlikovati u zavisnosti od aplikacije)

3. Klizač za uključivanje/isključivanje

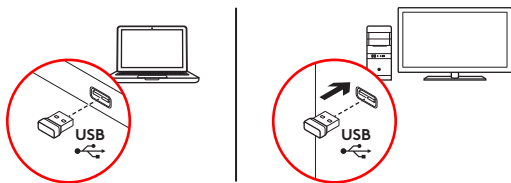
4. Dugme za otvaranje poklopca baterije

5. Odeljak USB Nano prijemnika

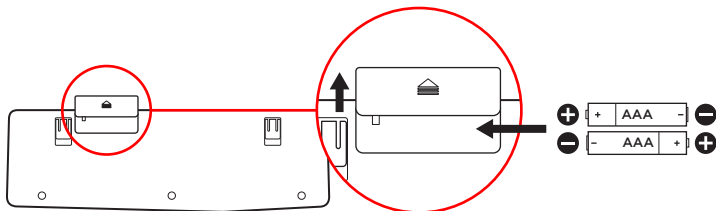
Pomoć kod podešavanja: tastatura i miš ne funkcionišu

- Proverite da li su baterije u tastaturi i mišu pravilno postavljene ili ih zamenite.
- Da li je USB prijemnik dobro priključen na USB port računara? Pokušajte da premestite USB prijemnik u USB port koji je bliži tastaturi i mišu.
- Ako je USB prijemnik priključen u USB čvorište, pokušajte da ga priključite direktno u računar.
- Uklonite sve metalne predmete između prijemnika i tastature/miša koji mogu ometati prijem. Isprobajte miš na drugoj površini.
- Ponovo pokrenite računar.
- Ako ovi predlozi ne pomognu, preuzmite uslužni program za ponovno povezivanje sa lokacije www.logitech.com/connect_utility.

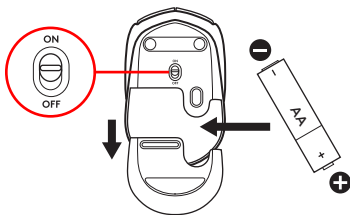
1



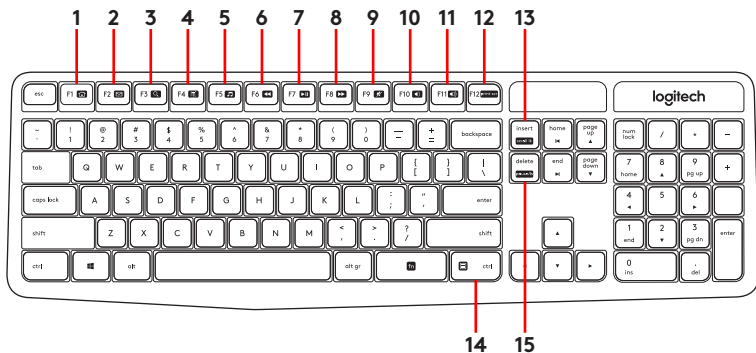
2



3



Funkcie klávesnice

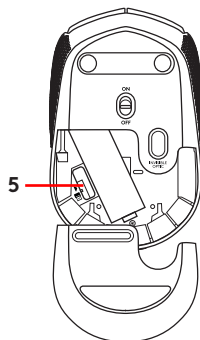
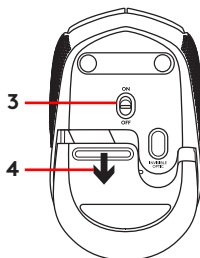
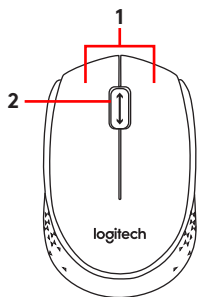


Klávesové skratky

Nižšie uvedené funkcie aktivujete stlačením klávesu Fn + príslušného prístupového klávesu:

- | | | |
|----------------------|---------------------------------|-------------------------|
| 1. Internet | 6. Späť | 11. Zvýšenie hlasitosti |
| 2. E-mail | 7. Prehrávanie/
pozastavenie | 12. Print Screen |
| 3. Hľadať | 8. Previnúť vpred | 13. Scroll Lock |
| 4. Kalkulačka | 9. Stlmenie | 14. Pause/Break |
| 5. Hudobný prehrávač | 10. Zníženie hlasitosti | 15. Ponuka |

Funkcie myši

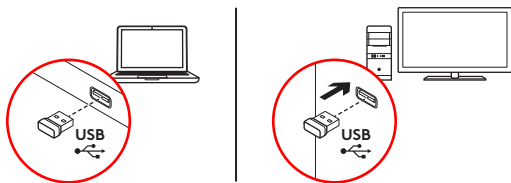


- 1.** Ľavé a pravé tlačidlo myši
- 2.** Rolovacie koliesko
Po stlačení slúži koliesko ako stredné tlačidlo myši (táto funkcia sa môže líšiť v závislosti od softvérovej aplikácie)
- 3.** Posuvný vypínač napájania
- 4.** Tlačidlo na otvorenie krytu batérií
- 5.** Úložný priestor pre nanoprijímač USB

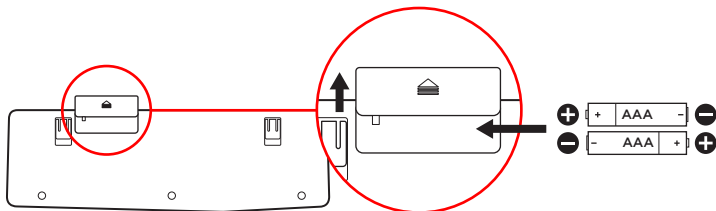
Pomoc pri inštalácii: klávesnica a myš nefungujú

- Preverte polohu batérii v klávesnici a myši alebo batérie vymeňte za nové.
- Je prijímač USB riadne pripojený k portu USB v počítači?
Pokúste sa prijímač USB pripojiť k inému portu USB, ktorý je bližšie ku klávesnici a myši.
- Ak je prijímač USB pripojený k rozbočovaču USB, skúste ho pripojiť priamo k počítaču.
- Odstráňte medzi prijímačom a klávesnicou/myšou všetky kovové predmety, ktoré by mohli rušiť príjem signálu. Skúste použiť myš na inom povrchu.
- Reštartujte počítač.
- Ak tieto tipy nefungujú, prevezmite pomôcku Reconnection Utility z lokality www.logitech.com/connect_utility.

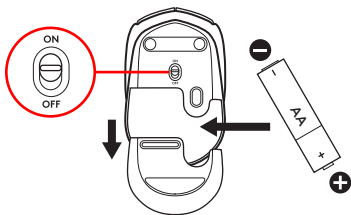
1



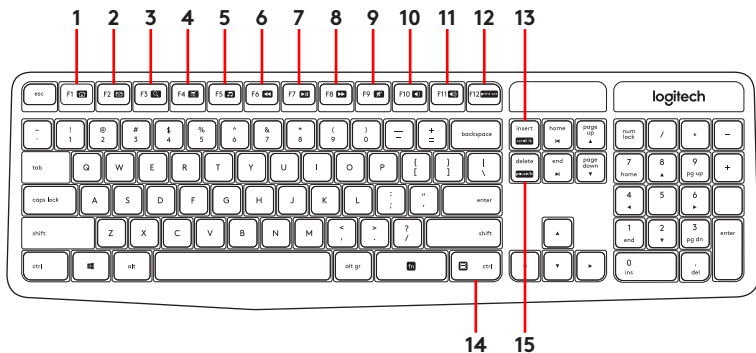
2



3



Caracteristicile tastaturii

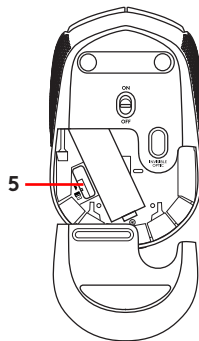
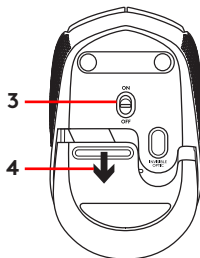
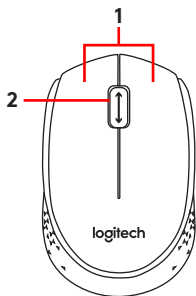


Taste rapide

Accesați funcțiile de mai jos apăsând Fn + tasta rapidă corespunzătoare:

- | | | |
|----------------------------|----------------------------|-------------------------|
| 1. Internet | 6. Înapoi | 11. Mărire volum |
| 2. E-mail | 7. Redare/Pauză | 12. Print screen |
| 3. Căutare | 8. Înainte | 13. Scroll lock |
| 4. Calculator | 9. Oprire sunet | 14. Pause/Break |
| 5. Player de muzică | 10. Micsorare volum | 15. Meniu |

Caracteristicile mouse-ului

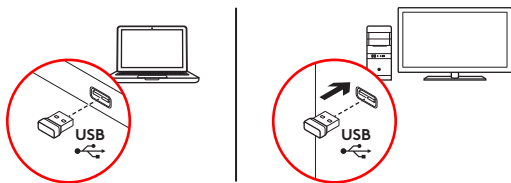


- 1.** Butoanele din stânga și din dreapta ale mouse-ului
- 2.** Rotiță de derulare
Apăsați rotița pentru butonul din mijloc (în funcție de aplicația software, funcția poate diferi)
- 3.** Comutator glisant Pornit/Oprit
- 4.** Dispozitiv de deblocare a ușii compartimentului pentru baterii
- 5.** Compartiment de depozitare a nanoreceptorului USB

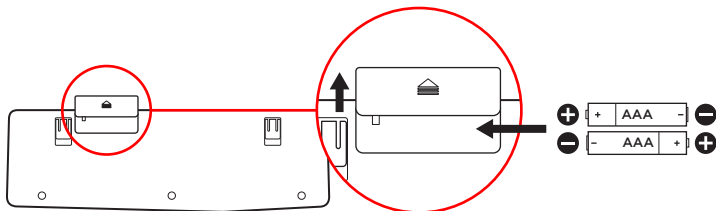
Ajutor pentru configurare: tastatura si mouse-ul nu funcționează

- Verificați orientarea bateriilor din tastatură si mouse sau înlocuiți bateriile.
- Receptorul USB este conectat corect la un port USB al computerului? Încercați să mutați receptorul USB într-un port USB mai aproape de tastatură si mouse.
- Dacă receptorul USB este conectat la un hub USB, încercați conectarea acestuia direct la computer.
- Îndepărtați orice obiecte de metal dintre receptor si tastatură sau mouse, care pot interfera cu recepția. Încercați să utilizați mouse-ul pe o suprafață diferită.
- Reporniți computerul.
- Dacă aceste sugestii nu v-au fost de ajutor, descărcați Reconnection Utility (Utilitar de reconectare) de la www.logitech.com/connect_utility.

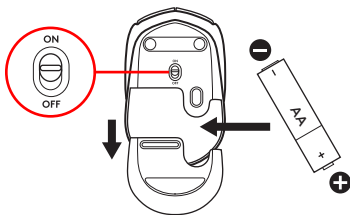
1



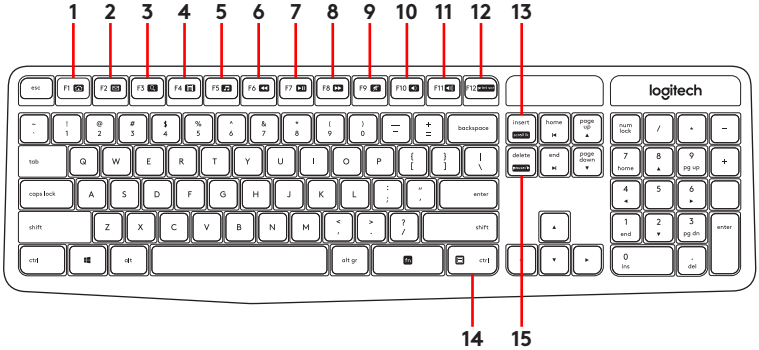
2



3



Klavye özellikleri

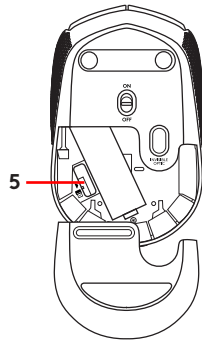
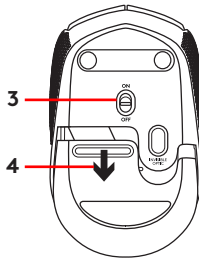
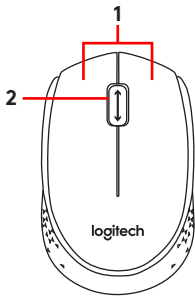


Hızlı erişim tuşları

Aşağıda verilen Fn ve ilgili hızlı erişim tuşu kombinasyonlarını kullanarak işlemlere erişin:

- | | | |
|-------------------|-------------------|---------------------|
| 1. İnternet | 6. Geri | 11. Sesi artırma |
| 2. E-posta | 7. Yürüt/Duraklat | 12. Yazdırma ekranı |
| 3. Arama | 8. İleri | 13. Kaydırma kilidi |
| 4. Hesap makinesi | 9. Sessiz | 14. Duraklatma |
| 5. Müzik oynatıcı | 10. Sesi azaltma | 15. Menü |

Fare özellikleri



1. Sol ve sağ fare düğmeleri

2. Kaydırma tekerleği

Orta düğme için tekerleği aşağı doğru bastırın (bu işlev, yazılım uygulamasına bağlı olarak değişebilir)

3. Açma/Kapama kaydırma anahtarı

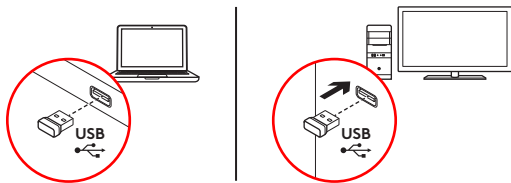
4. Pil kapağını serbest bırakma düğmesi

5. USB Nano alıcı saklama bölmesi

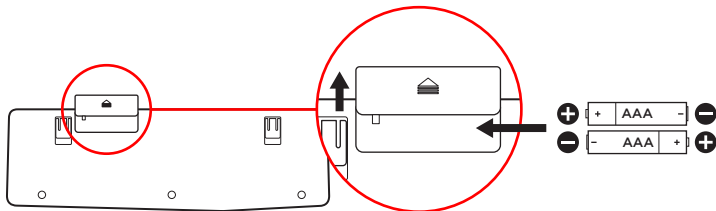
Kurulum yardımı: klavye ve mouse çalışmıyor

- Klavye ve mouse'un içindeki pillerin yönünü kontrol edin veya pilleri değiştirin.
- USB alıcı bilgisayarın USB bağlantı noktasına tam olarak takılı mı? USB alıcıyı, klavye ve mouse'a yakın bir USB bağlantı noktasına yaklaştırmayı deneyin.
- USB alıcı, USB hub'ına takılı durumdaysa doğrudan bilgisayarınıza takmayı deneyin.
- Alıcı ile klavye/mouse arasında sinyali olumsuz yönde etkileyebilecek metal cisim olmamasına dikkat edin. Mouse'u başka bir yüzeyde kullanmayı deneyin.
- Bilgisayarı yeniden başlatın.
- Bu öneriler işe yaramazsa Reconnection Utility'yi (Yeniden Bağlanma Yardımcı Programı) http://www.logitech.com/connect_utility adresinden indirin.

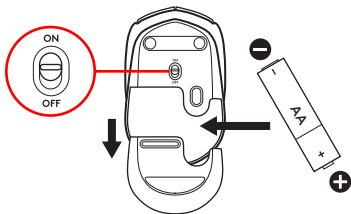
1

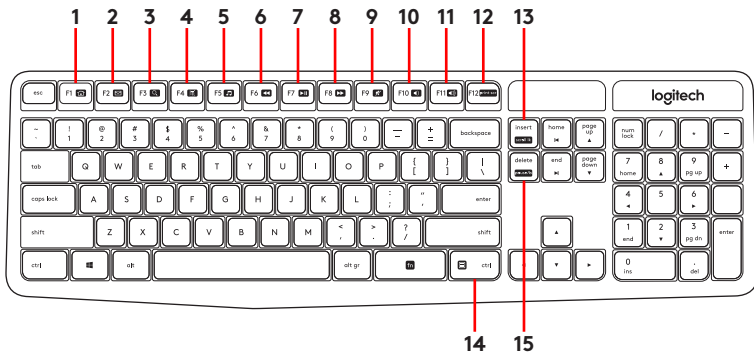


2



3

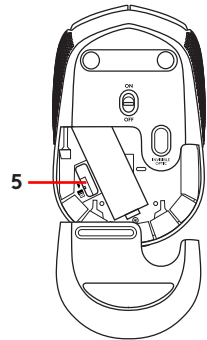
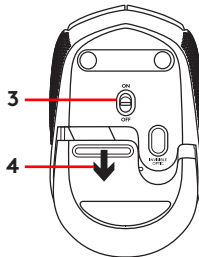
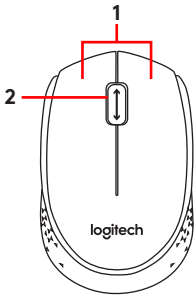




مفاتيح التشغيل السريع

قم بالوصول إلى الوظائف أذناه بالضغط على Fn + مفتاح التشغيل السريع ذات الصلة:

- | | | |
|----------------------|---------------------|----------------------|
| 11. رفع مستوى الصوت | 6. تزييع | 1. الإنترنت |
| 12. لقطة الشاشة | 7. تشغيل/إيقاف مؤقت | 2. البريد الإلكتروني |
| 13. قفل التمرير | 8. تقديم | 3. البحث |
| 14. توقف مؤقت/مقاطعة | 9. كتم الصوت | 4. الحاسبة |
| 15. القائمة | 10. خفض مستوى الصوت | 5. مشغل الموسيقى |



3. مفتاح التشغيل/الإيقاف المنزلق

4. تحرير باب البطارية

5. تخزين مستقبِل USB الصغير

1. زرا الماوس الأيمن والأيسر

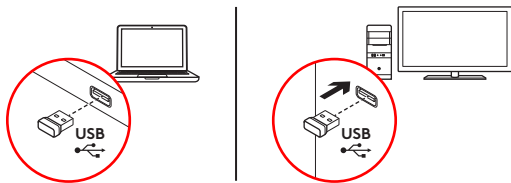
2. عجلة التمرير

اضغط على العجلة لأسفل للوصول لزر الوسط
(قد تختلف الوظيفة حسب البرنامج التطبيقي)

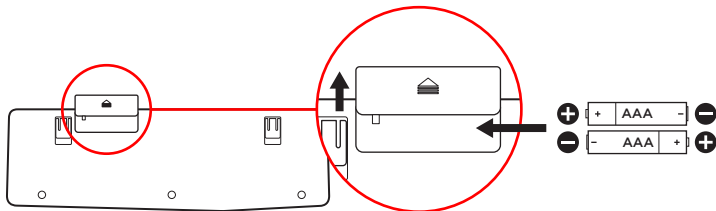
مساعدة للإعداد: لوحة المفاتيح والماوس لا يعملان

- تحقق من اتجاه البطاريتين الموجودتين داخل لوحة المفاتيح والماوس أو استبدلهما.
- هل تم توصيل مستقبِل USB بإحكام في منفذ USB بجهاز الكمبيوتر؟ حاول نقل مستقبِل USB إلى منفذ USB قريب من لوحة المفاتيح والماوس.
- إذا كان مستقبِل USB موصلاً بموزّع USB، فجرّب توصيله بالكمبيوتر مباشرةً.
- أزل أي جسم معدني بين المستقبِل ولوحة المفاتيح/الماوس، حتى لا يؤدي ذلك إلى التشويش على الاستقبال. جرب استخدام الماوس على سطح مختلف.
- أعد تشغيل الكمبيوتر.
- إذا لم تنجح هذه الاقتراحات، فقم بتنزيل Reconnection Utility (أداة إعادة الاتصال) من www.logitech.com/connect_utility.

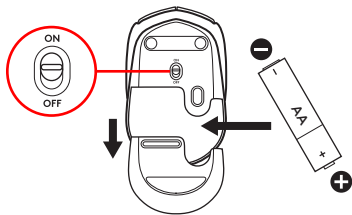
1

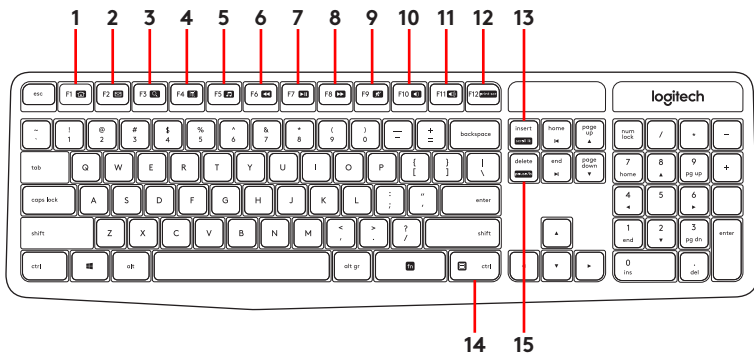


2



3

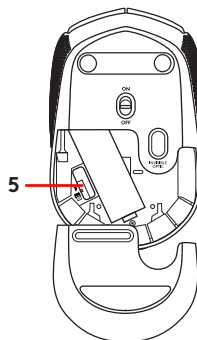
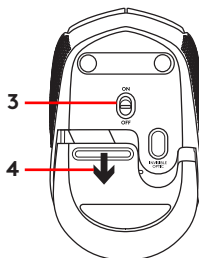
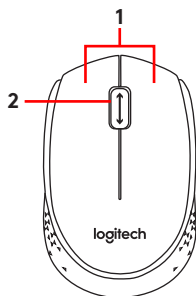




מקשים ישירים

גש לפונקציות למטה בלחיצה על Fn + המקש הישיר הנדרש:

- | | | |
|---------------------|---------------------|---------------|
| 11. הגברת עוצמת קול | 6. אחורה | 1. אינטרנט |
| 12. הדפסת מסך | 7. השמעה/השהיה | 2. דוא"ל |
| 13. נעילת גלילה | 8. קדימה | 3. חיפוש |
| 14. השהה/עצור | 9. השתק | 4. מחשבון |
| 15. תפריט | 10. הנמכת עוצמת קול | 5. נגן מוזיקה |



- 3. מתג החלוקה הדלקה/כיבוי
- 4. פתיחת תא סוללות
- 5. אחסון המקלט Nano USB

- 1. לחצני עכבר ימני ושמאלי
- 2. גלגלת גלילה
- חץ על הגלגל מטה ללחצן האמצעי
(הפונקציה יכולה להשתנות בתוכנת היישום)

עזרה בהתקנה: המקלדת והעבר אינם עובדים

- בדוק את כיוון הסוללות בתוך המקלדת והעכבר, או החלף את הסוללות.
- האם המקלט USB מחובר באופן בטוח ליציאת USB במחשב? נסה להעביר את המקלט USB ליציאת USB קרובה יותר למקלדת ולעכבר.
- אם המקלט USB מחובר לרכזת USB, נסה לחבר אותו ישירות למחשב.
- הסר כל חפץ מתכתי בין המקלט והמקלדת/עכבר אשר עלול להפריע בקליטה.
- נסה להשתמש בעכבר על משטח אחר.
- אתחל את המחשב.
- אם הצעות אלו אינן עוזרות, הורד Reconnection Utility (שירות חיבור מחדש) מהאתר www.logitech.com/connect_utility.



www.logitech.com

© 2016 Logitech. Logitech, Logi and other Logitech marks are owned by Logitech and may be registered. All other trademarks are the property of their respective owners. Logitech assumes no responsibility for any errors that may appear in this manual. Information contained herein is subject to change without notice.

621-000704.002