

**Краткое руководство
по установке
и обслуживанию**

Установка

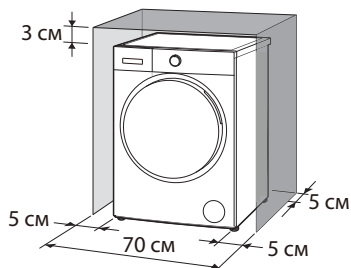
ВНИМАНИЕ!

Перед началом эксплуатации внимательно прочитайте данное руководство, а также руководство по эксплуатации.

1. Место для установки и расположение

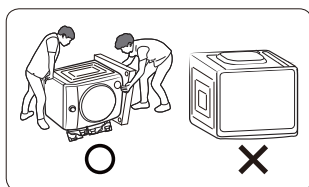
Устройство должно устанавливаться:

- на твердой, сухой и ровной поверхности;
- в проветриваемом помещении;
- на определенном расстоянии от стен/мебели.
- в помещении с температурой выше 0 °С.



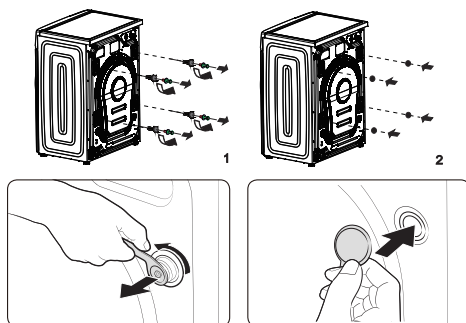
2. Распаковка

- Снимите всю упаковку.
- Поднимите стиральную машину и снимите пенопластовый поддон с основания.
- Убедитесь в отсутствии внешних повреждений.



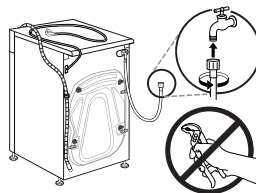
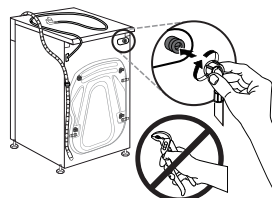
3. Снятие транспортировочных болтов

- Открутите 4 болта ключом.
- Извлеките болты вместе с втулками.
- Закройте отверстия заглушками, входящими в комплект поставки.



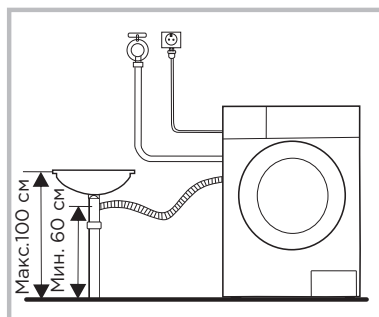
4. Подключение к водопроводу

- Используйте только шланги из комплекта.
- Откройте кран подачи воды и слейте воду, чтобы прочистить трубы.
- Подсоедините один конец шланга к впускному клапану на задней поверхности стиральной машины, затяните гайку по часовой стрелке.
- Другой конец шланга подключите к крану подачи воды.
- Проверьте герметичность, открыв кран подачи воды.
- Убедитесь, что шланг не перекручен и не передавлен.
- Если поступающая вода загрязнена, то используйте фильтр для очистки воды.



5. Подключение сливного шланга

- Подсоедините сливной шланг к сливу. Убедитесь в герметичности соединения.
- Сливной шланг должен находиться на высоте не более 1 м.



6. Выравнивание

Чтобы выровнять машину по горизонтали:

- Ослабьте стопорную гайку с помощью ключа, поворачивайте ножку до полного контакта с полом.
- Отрегулируйте ножки и зафиксируйте их гаечным ключом.



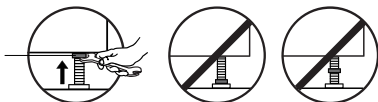
Поднять



Опустить

- Затяните стопорные гайки.
- Проверьте положение устройства с помощью уровня.

Стопорная гайка

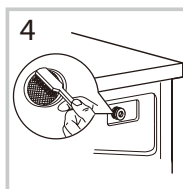
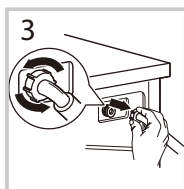
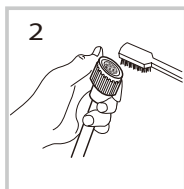
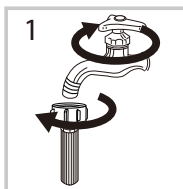


Чистка и обслуживание

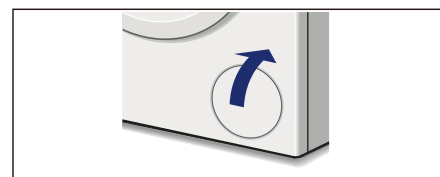
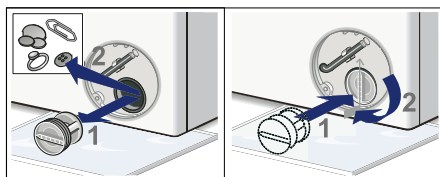
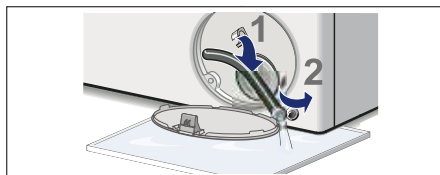
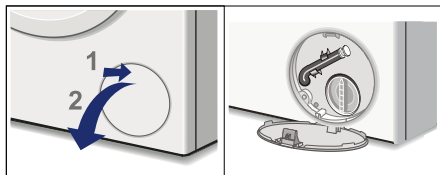
ВНИМАНИЕ!

- До начала обслуживания достаньте шнур питания из розетки и перекройте кран подачи воды.
- Запрещается использовать растворители и другие абразивные вещества во избежание повреждения стиральной машины и выделения ядовитых и/или взрывчатых газов.

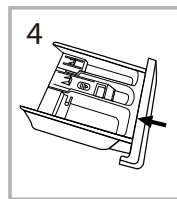
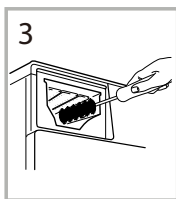
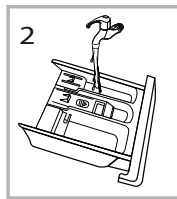
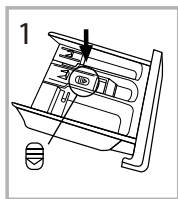
Чистка фильтра поступающей воды



Чистка насосного фильтра



Чистка лотка для моющих средств



Очистка после каждой стирки

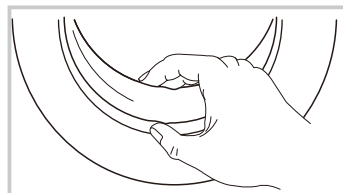
Правильное обслуживание стиральной машины способно продлить срок ее службы. Мы рекомендуем производить очистку внутренней и внешней частей после каждой стирки.

Очистка внешней части

- После каждой стирки вытирайте поверхность устройства сухой тканью.
- При переливе воды используйте мокрую ткань для немедленного сбора разлившейся воды.

Очистка внутренней части

- Протирайте дверь и уплотнитель, чтобы удалить мелкие предметы, ворс и пыль после каждой стирки/сушки.
- После очистки оставляйте дверцу открытой, чтобы предотвратить неприятные запахи.
- После стирки без сушки, не оставляйте постиранные вещи внутри надолго — одежда может полинять и приобрести неприятный запах.



Очистка барабана и воздуховода сушки

Данная машина оснащена функцией самоочистки воздуховода и барабана.

Чтобы очистить барабан:

- Убедитесь, что в барабане нет посторонних предметов и одежды.
- Включите машину и нажмите на иконку ОЧИСТКА БАРАБАНА+.
- На экране появится время программы (5 мин.) Программа закончится автоматически.

Чтобы очистить воздуховод сушки:

- Убедитесь, что в барабане нет посторонних предметов и одежды.
- Включите машину и нажмите и удерживайте иконку ОЧИСТКА БАРАБАНА+ в течение 3 сек.
- На экране появится время программы (5 мин.) Программа закончится автоматически.