

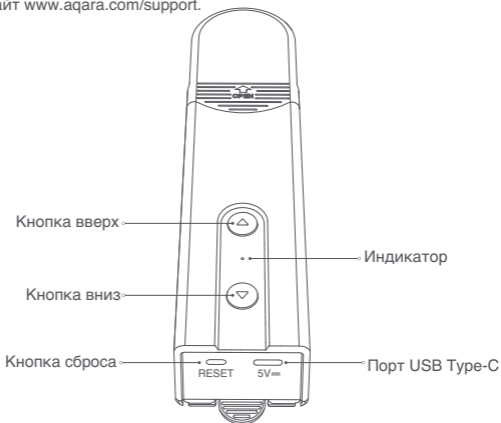
Общая информация о продукте

Aqara Roller Shade Driver E1 — устройство для автоматического управления рулонными шторами и жалюзи, которое по расписанию открывает или закрывает шторы полностью или на заданный процент.

Устройством можно управлять со смартфона, голосовыми помощниками, беспроводными выключателями и через автоматизации. Мотор работает с Apple HomeKit, Алисой и с семейством ассистентов Салют от Сбера.

Справочная информация

1. Для работы устройства требуется Центр умного дома (хаб) с поддержкой протокола Zigbee 3.0.
2. При использовании устройства с HomeKit требуется Центр умного дома Apple HomeKit.
3. Для получения более подробной информации посетите сайт www.aqara.com/support.



Меры предосторожности

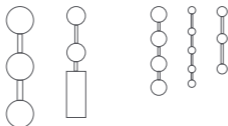
1. Данное устройство могут использовать дети в возрасте от 8 лет и старше, а также лица с ограниченными физическими, сенсорными или умственными способностями или недостатком опыта и знаний, если они находятся под присмотром или получили инструкции по безопасному использованию устройства и связанных с ним рисков.
2. Не разрешайте детям играть с устройством и элементами управления.

3. Дети не должны производить очистку и техническое обслуживание устройства.
4. Во время очистки, технического обслуживания и при замене деталей мотор должен быть отключён от источника питания.
5. Устройство должно работать только при изолированном или безопасном сверхнизком напряжении (SELV).
6. Регулярно проверяйте устройство на наличие сбоев, признаков износа или повреждений пружинных проводов и креплений. Не используйте устройство, если требуется ремонт или регулировка.
Рекомендуется проверять мотор один раз в год.
7. Не используйте устройство, когда поблизости, например, моют окна. Отключите его от источника питания или выключите автоматические средства управления.
8. Перед установкой уберите все ненужные кабели и отключите всё электрическое оборудование, не требующееся для работы.
9. В этом приборе установлены батареи несъёмного типа.
10. Фиксированные элементы управления должны быть чётко видны после установки.

Подготовка перед использованием

1. Требуется смартфон или планшет с системой iOS или Android.
2. Центр умного дома (хаб) Aqara с поддержкой Zigbee 3.0 (расстояние между устройством и хабом должно быть в пределах 30 м).
3. Загрузите и установите приложение Aqara Home.
4. Требуется перфоратор (сверло \varnothing 5 мм).
5. Убедитесь в наличии соединения Wi-Fi и стабильного интернет-соединения.
6. Зарядите мотор в течение примерно 2 часов 30 минут.
7. Вес приводимой в движение шторы не должен превышать 4 кг.

Устройство совместимо только с шариковыми цепочками, которые отвечают следующим стандартам:



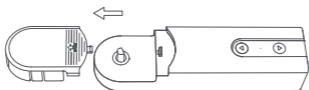
Пластиковые/металлические шарики толщиной 3 – 6 мм.

Установка устройства

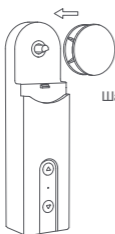
Отсканируйте приведенный ниже QR-код для просмотра руководства по установке.



- 1 Сначала выберите место установки, а затем снимите крышку устройства.



- 2 Выберите соответствующую вашей шариковой цепочке пластину согласно рекомендациям на иллюстрации, и установите её на выходной вал устройства.



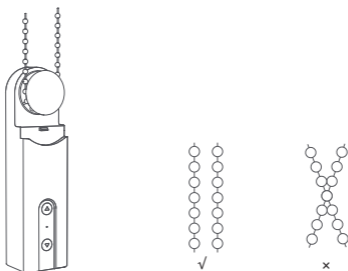
Шарики диаметром 3 – 4,5 мм
(наиболее популярные)



Шарики диаметром
4,5 – 6 мм и шариковые
шнуры с соединителем
(толщина соединителя
должна быть менее 6 мм)



- 3 Зацепите шариковую цепочку за пластину устройства и потяните вниз. Придерживайте шариковую цепочку и устройство в том месте стены, где в дальнейшем оно будет установлено.



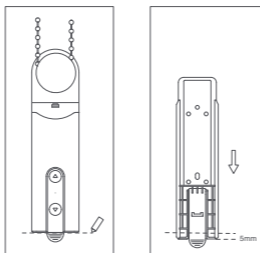
Убедитесь, что шариковая цепочка установлена верно и не перекрещивается.

- 4 Удерживая устройство, нажмите кнопку вверх или вниз на устройстве, чтобы убедиться, что шариковая цепочка вращается стабильно и не соскальзывает (нажмите кнопку вверх или вниз ещё раз, чтобы остановить мотор во время поворота).

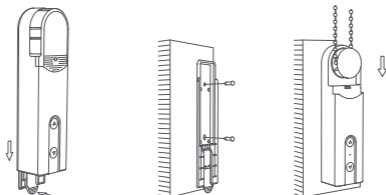


Внимание: не затягивайте цепочку слишком сильно.

- 5 Приложите устройство к выбранному месту установки на стене и обведите его карандашом вдоль нижней части.

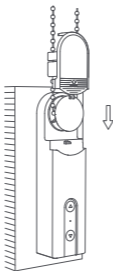


- 6 Снимите заднюю крышку устройства и зафиксируйте её примерно на 5 мм ниже отметки. Используйте винты, чтобы закрепить устройство. Закрепив заднюю крышку, установите устройство вместе с цепочкой обратно.



Нажмите на ручку, чтобы снять заднюю крышку

- 7 Снимите защитную плёнку с крышки и установите её на устройство. Установка завершена.



Настройка устройства

1. Прежде чем активировать устройство, убедитесь, что у вас загружено приложение Aqara Home и установлен Центр умного дома (хаб) Aqara с поддержкой Zigbee 3.0.
2. Откройте приложение, нажмите «+» в верхнем правом углу главной страницы и перейдите в раздел «Добавить устройство (аксессуар)». Выберите «Мотор рулонных штор E1» и Центр умного дома (хаб) для подключения. Нажмите и удерживайте кнопку сброса в течение 5 секунд, дождитесь голосовой подсказки от хаба.

Настройка крайних положений шторы

1. После подключения к сети можно настроить диапазон поворота устройства через приложение Aqara Home. Нажмите на устройство на домашней странице приложения и следуйте инструкции.
2. Если устройство не подключено к сети, крайние положения можно настроить с помощью кнопок.

Операции с кнопками

Настройка крайних положений шторы

- ❶ Сброс крайних положений шторы
После установки устройства удерживайте кнопки «Вверх» и «Вниз» в течение 3 секунд, пока индикатор не станет синим, а затем отпустите.
- ❷ Настройка открытого положения
После удаления диапазона поворота отрегулируйте фактическое положение шторы до полного открытия, нажав кнопку «Вверх» или «Вниз», а затем 5 раз подряд нажмите кнопку «Вверх». Если индикатор загорится синим и мигнёт 3 раза, это означает, что настройка успешно завершена.
- ❸ Настройка закрытого положения
После настройки открытого положения шторы отрегулируйте закрытое положение, нажав кнопку «Вверх» или «Вниз», затем 5 раз подряд нажмите кнопку «Вниз». Если индикатор загорится синим и мигнёт 3 раза, это означает, что настройка успешно завершена. После установки полностью открытых и полностью закрытых положений, настройка крайних положений шторы завершена.
- ❹ Поворот мотора в обратном направлении
Направление поворота мотора можно изменить, нажав кнопку сброса 3 раза. Если индикатор стал синим и горит 1 секунду, это означает, что направление поворота мотора было изменено на обратное.

Управление устройством

(после установки крайних положений)

Цель	Операция
Свернуть рулонную штору	Нажмите кнопку «Вверх» — мотор продолжит двигаться вверх, пока штора полностью не откроется
Развернуть рулонную штору	Нажмите кнопку «Вниз» — мотор продолжит двигаться вниз, пока штора полностью не закроется
Остановить рулонную штору	Нажмите кнопку «Вверх» или «Вниз» один раз
Удалить диапазон поворота	Нажмите и удерживайте кнопки «Вверх» и «Вниз» одновременно в течение трёх секунд
Обратное направление поворота мотора	Три раза подряд нажмите кнопку сброса (после операции индикатор загорится синим на 1 секунду, а затем погаснет)
Проверить статус сети	Нажмите кнопку сброса: индикатор синий — устройство подключено к сети; индикатор красный — устройство не подключено к сети
Восстановить до заводских настроек устройства и войти в состояние конфигурации сети	Нажмите и удерживайте кнопку сброса в течение 5 секунд, пока индикатор не станет синим и не начнёт непрерывно мигать. В этот момент устройство восстанавливается до заводских настроек и переходит в состояние настройки сети. Состояние настройки сети может длиться 30 секунд, и в этот период: а. Если устройство успешно подключено к сети, индикатор перестанет мигать; б. Если что-то пойдёт не так и устройство не подключится к сети, красный индикатор ненадолго загорится, а затем погаснет; в. В случае отсутствия взаимодействия индикатор выключится через 30 секунд и подключение к сети прекратится

Зарядка батареи

При подключении USB-кабеля индикатор загорится синим и мигнёт 3 раза.

Во время зарядки от USB-кабеля индикатор будет красным до тех пор, пока батарея полностью не зарядится. После завершения зарядки индикатор погаснет.

Настройки устройства

В приложении Aqara Home зайдите на домашнюю страницу устройства, нажмите на значок «...» в правом верхнем углу для перехода на страницу настроек устройства, где вы можете установить таймер, автоматизацию, тип рулонных штор и др.

Меры предосторожности

1. Этот прибор – НЕ игрушка. Пожалуйста, не допускайте к нему детей.
2. Данный прибор предназначен для использования только внутри помещений. Не используйте его во влажной среде или на открытом воздухе.
3. Оберегайте прибор от воздействия влаги, не допускайте попадания воды или других жидкостей на устройство.
4. Не помещайте прибор в закрытый корпус, если там нет вентиляции.
5. Не пытайтесь отремонтировать прибор самостоятельно. Все ремонтные работы должны выполняться специалистом.
6. Этот прибор предназначен для повышения комфорта и качества домашнего пребывания и напоминания о домашних событиях. Если пользователь нарушает инструкцию по использованию прибора, производитель не несёт ответственности за риски и повреждение имущества.

Правила и условия хранения и транспортировки

Оборудование должно быть защищено от внешних воздействий. Допустимая температура окружающего воздуха $-20^{\circ} \sim +60^{\circ}\text{C}$ ($-4^{\circ} \sim 140^{\circ}\text{F}$).

Информация о мерах при неисправности оборудования

В случае обнаружения неисправности оборудования:

1. Извлеките элемент питания;
2. Обратитесь в сервисный центр для получения консультации или ремонта оборудования.

Оборудование не нуждается в периодическом обслуживании в течение срока службы.

Технические характеристики

Наименование продукта: Aqara Roller Shade Driver E1

Цвет: белый

Модель устройства: RSD-M01 (R –Рулонный, S –Жалюзи, D –Привод, M –Мотор, 01 –Первое поколение)

Протокол беспроводной связи: Zigbee 3.0 IEEE 802.15.4

Размеры: 43 × 38.5 × 175мм (1,69 × 1,52 × 6,89 дюйма)

Рабочая температура: -10°C ~ 55°C (14°F ~ 131°F)

Влажность при эксплуатации: 0 – 95% относительной влажности, без конденсации

Комплектация: Мотор рулонных штор E1 × 1, винт × 2, расширительная трубка × 2, двусторонняя клейкая лента × 1, запасная вращающаяся пластина × 3, кабель USB-C – USB-A × 1

Тип батареи: литиевая батарея (несменная)

Питание (вход): 5 В $\overline{\text{---}}$ 1 А

Общая потребляемая мощность: 5 Вт

Длительность работы: два месяца (предполагается, что рулонная штора 1,8 м * 1,8 м поднимается и опускается один раз в день)

Производитель: Lumi United Technology Co., Ltd.
Room 801-804, Building 1, Chongwen Park, Nanshan iPark,
No. 3370, Liuxian Avenue, Fuguang Community, Taoyuan
Residential District, Nanshan District, Shenzhen, China
Офис 801-804, здание 1, парк Чонгвен, Наньшань iPark,
№3370, проспект Люсянь, микрорайон Фугуан, жилой
район Таюань, р-н Наньшань, г. Шэньчжэнь, Китай
Сайт: www.aqara.com
E-mail: www.aqara.com/support
Сделано в Китае

Импортер: ООО «СофтМастер»
Адрес: 125252, г. Москва, вн. тер. г. муниципальный округ
Хорошевский, ул. Авиаконструктора Микояна, д. 12,
помещ. II, ком.7,8,9,10,11
Сайт: www.aqara.ru
Телефон: 8-800-222-01-57
E-mail: support@aqara.ru
С информацией о сертификатах и декларациях можно
ознакомиться на сайте www.aqara.ru/cert.

