

# HUAWEI FreeBuds Pro

## Quick Start Guide

### Краткое руководство пользователя

Earphone model: T0003  
Charging case model: T0003C

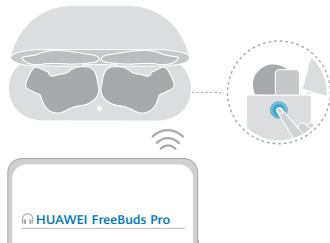


6020874\_02



## Bluetooth pairing

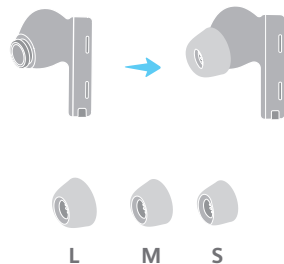
- EN Open the charging case. Press and hold the Function button for 2s. The earphones will enter Pairing mode when powered on for the first time.
- RU Откройте зарядный чехол. Нажмите и удерживайте функциональную кнопку 2 секунды. При первом включении наушники переходят в режим сопряжения.



- i EN Factory reset: Press and hold the Function button for 10s until the indicator flashes red. The earbuds will enter Pairing mode.
- RU Сброс настроек: нажмите и удерживайте эту кнопку 10 секунд, пока индикатор не начнет мигать красным цветом. Наушники перейдут в режим сопряжения.

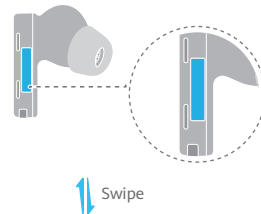
## Changing the ear tips

- EN Choose the size which provides your desired noise cancellation effect and comfort level.
- RU Выберите насадки, которые обеспечат комфортное использование наушников и надлежащий уровень шумоподавления.



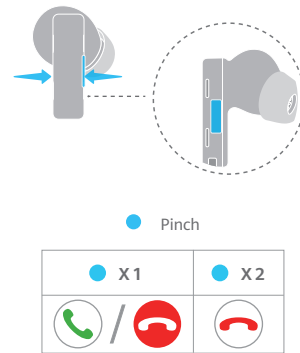
## Adjusting volume

- EN Volume up: Swipe up.  
Volume down: Swipe down.
- RU Увеличение громкости: проведите вверх.  
Уменьшение громкости: проведите вниз.



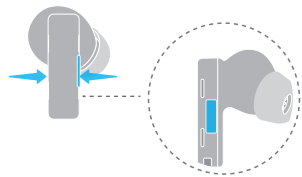
## Voice call

- EN Answer/End a call: Pinch either earbud handle once.  
Reject a call: Pinch twice.
- RU Ответ на вызов/завершение вызова: сожмите один раз ножку любого наушника.  
Отклонение вызова: сожмите дважды.



## Music playback

- EN Play/Pause music: Pinch either earbud handle once. Next song: Pinch twice. Previous song: Pinch three times.
- RU Воспроизведение/приостановление воспроизведения: сожмите один раз ножку любого наушника. Следующая композиция: сожмите дважды. Предыдущая композиция: сожмите дважды.

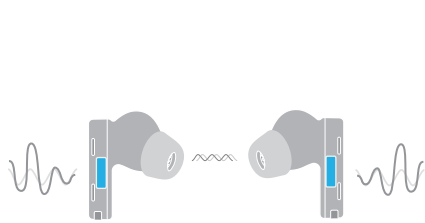


● Pinch

● X1	● X2	● X3
▶/	▶	◀

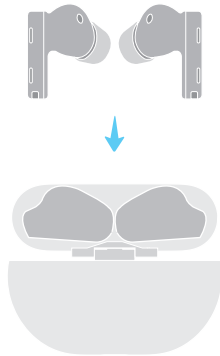
## Noise cancellation

- EN Pinch and hold the earbud handle to choose a noise cancellation mode.
- RU Чтобы выбрать режим шумоподавления, нажмите и удерживайте ножку наушника.



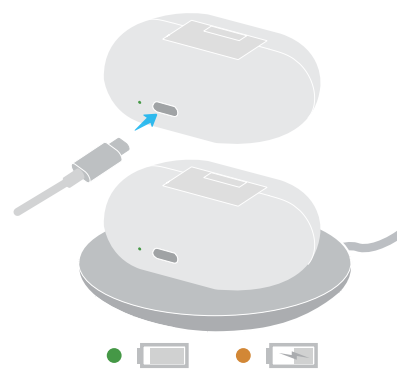
## Charging the earbuds

- EN Place the earbuds in the charging case. They will start to charge automatically.
- RU Поместите наушники в зарядный чехол. Зарядка начнется автоматически.



## Charging the charging case

- EN Connect the case to a USB-C cable, or place it on a compatible wireless charger with its nameplate facing up.
- RU Подключите к зарядному чехлу кабель USB-C или поместите зарядный чехол на беспроводную зарядную панель стороной с описанием характеристик вверх.



## More settings

- EN Download and install the HUAWEI AI Life app to further customize the settings for your earbuds.
- RU Для настройки других параметров наушников загрузите и установите приложение HUAWEI AI Life.

