

**Technical Support Services**

http://support.wd.com

www.wd.com

North America 800.ASK.AWDC (800.275.4932)

Spanish 800.832.4778

Europe (toll free where available) 00800.27549338

Europe/Middle East/Africa +31.880062100

Asia Pacific

Japan

Australia &amp; New Zealand

Russia

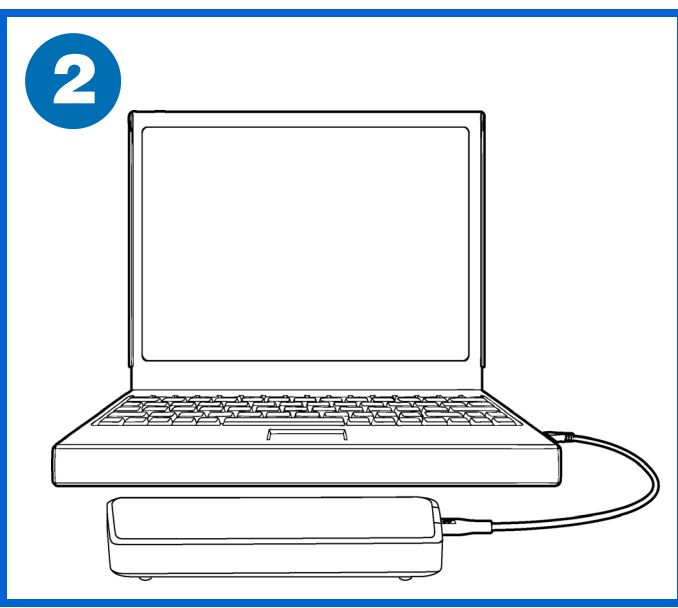
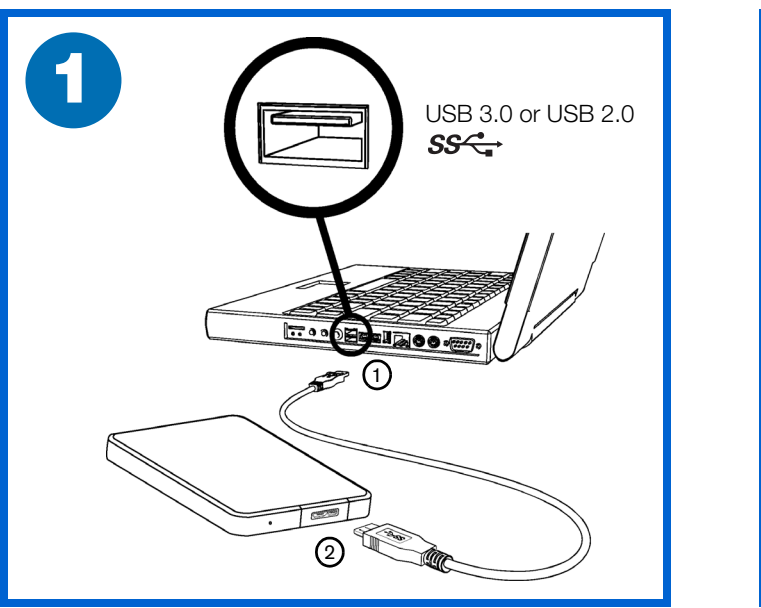
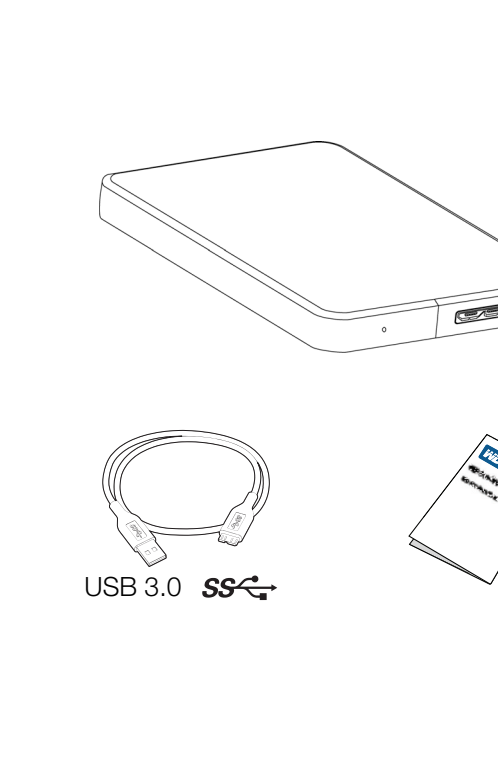
+86.21.2603.7560 or http://support.wd.com/contact

0800.805.7293

+800.2275.4932

8.10.8002.3355011

# WD Elements™



Macintosh® → http://support.wd.com → Knowledge Base ID# 3865

## BINDING INDIVIDUAL ARBITRATION AND CLASS ACTION WAIVER AGREEMENT

### IMPORTANT – READ CAREFULLY. YOUR PURCHASE IS SUBJECT TO THE TERMS OF THIS BINDING INDIVIDUAL ARBITRATION AND CLASS ACTION WAIVER AGREEMENT (THIS “AGREEMENT”), AND OTHER TERMS AS APPLICABLE TO PARTICULAR PRODUCTS OR SERVICES. THIS AGREEMENT CONTAINS A BINDING ARBITRATION PROVISION THAT REQUIRES THE RESOLUTION OF DISPUTES ON AN INDIVIDUAL BASIS, LIMITS YOUR ABILITY TO SEEK RELIEF IN A COURT OF LAW, AND WAIVES YOUR RIGHT TO PARTICIPATE IN CLASS ACTIONS, CLASS ARBITRATIONS, OR A JURY TRIAL FOR CERTAIN DISPUTES.

**1. Disputes.** The terms of this Agreement shall apply to all Disputes between you and Western Digital Technologies, Inc. and its affiliates (collectively, “WDT”). For the purposes of this Agreement and subject to the exceptions set forth in this Section 1, “Dispute” shall mean any dispute, claim, or action between you and WDT arising out of or relating to all WDT products and services, including without limitation hardware and software products, this Agreement, or other transaction involving you and WDT, whether in contract, warranty, misrepresentation, fraud, tort, intellectual property, ordinary or any other legal or equitable basis, and shall be interpreted to be given the broadest meaning allowable under law. **YOU AND WDT AGREE THAT “DISPUTE” AS DEFINED IN THIS AGREEMENT SHALL NOT INCLUDE ANY CLAIM OR CAUSE OF ACTION BY YOU OR WDT FOR (A) TRADE SECRET MISAPPROPRIATION, (B) PATENT INFRINGEMENT, (C) COPYRIGHT INFRINGEMENT OR MISUSE, AND (D) TRADEMARK INFRINGEMENT OR DILUTION. MOREOVER, NOTWITHSTANDING SECTION 6, YOU AGREE THAT A COURT, NOT THE ARBITRATOR, MAY DECIDE IF A CLAIM FALLS WITHIN ONE OF THESE FOUR EXCEPTIONS.**

**2. Binding Arbitration.** You and WDT further agree: (a) to arbitrate all Disputes between the parties pursuant to the provisions in this further agreement; (b) this Agreement memorializes a transaction in interstate commerce; and (c) the Federal Arbitration Act (9 U.S.C. §1, et seq.) governs the interpretation and enforcement of this Agreement. **ARBITRATION MEANS THAT YOU WAIVE YOUR RIGHT TO A JUDGE OR JURY IN A COURT PROCEEDING AND YOUR GROUNDS FOR APPEAL ARE LIMITED.** The arbitrator may award you the same damages as a court sitting in proper jurisdiction could, and may award declaratory or injunctive relief only in favor of the individual party seeking relief and only to the extent necessary to provide relief warranted by that party’s individual claim. In addition, in some instances, the costs of arbitration could exceed the costs of litigation and the right to discovery may be more limited in arbitration than in court. The decision of the arbitrator shall be final and enforceable by any court with jurisdiction over the parties.

**3. Small Claims Court.** Notwithstanding the foregoing, you may bring an individual action in the small claims court of your state or municipality if the action is within that court’s jurisdiction and is pending only in that court.

**4. Dispute Notice.** In the event of a Dispute, you or WDT must first send to the other party a notice of the Dispute that shall include a written statement that sets forth the name, address and contact information of the party giving it, the facts giving rise to the Dispute, and the relief requested (the “Dispute Notice”). The Dispute Notice to WDT must be addressed to: Western Digital Technologies, Inc., ATTN: Legal Department, 3355 Michelson Drive, Suite 100, Irvine, CA 92612, U.S.A. (the “WDT Notice Address”). The Dispute Notice to you will be sent by certified mail to the most recent address WDT has on file or otherwise in our records for you. If WDT and you do not reach an agreement to resolve the Dispute within sixty (60) days after the Dispute Notice is received, you or WDT may commence an arbitration proceeding

No other warranties either express or implied by law, including but not limited to those contained in the Sale of Goods Act, are made with respect to the Product. If you are a household user or consumer, you are entitled to a replacement or refund for a major failure and compensation for any other reasonably foreseeable loss or damage. You are also entitled to have the goods repaired or replaced if goods fail to be of acceptable quality and the failure does not amount to a major failure. What constitutes a major failure is set out in the Australian Consumer Law.

**Warranty**  
WD warrants that the Product, in the course of its normal use, will for the term defined below, be free from defects in material and workmanship and will conform to WD’s specifications. The term of your warranty is 3 years in Australia and New Zealand unless otherwise required by law. The term of your warranty period shall commence on the purchase date appearing on your purchase receipt from an authorized distributor or authorized reseller. Proof of purchase is required to be eligible for this warranty and to establish the commencement date of this warranty. Warranty service will not be provided unless the Product is returned to an authorized distributor, authorized reseller or regional WD return center for inspection and repair. If you are a household user, WD may at its discretion make extended warranties available for purchase. WD shall have no liability for any Product returned if WD determines that the Product was (i) not purchased from an authorized distributor or authorized reseller, (ii) not used in accordance with WD specifications and instructions, (iii) not used for its intended function, or (iv) stolen from WD, or that the asserted defect is not present, but cannot reasonably be rectified because of damage occurring before WD receives the Product, or is attributable to misuse, improper installation, alteration (including removing or obliterating labels and opening or removing external enclosures, including the mounting frame, unless the product is on the list of limited user-serviceable products and the specific alteration is within the scope of the applicable instructions, as found at http://support.wd.com), accident or mishandling while in the possession of someone other than WD.

**PRODUCTS ARE COMPLEX AND FRAGILE ITEMS THAT MAY BE OCCASIONALLY SUBJECT TO DAMAGE FROM VIBRATION, SHOCK, IMPACT, HUMIDITY, CORRUPTION, AND POWER FAILURES. OR (B) INTERNAL FAILURES. SUCH FAILURES CAN RESULT IN THE LOSS, CORRUPTION, DELETION OR ALTERATION OF DATA. NOTE THAT YOU SHALL BE RESPONSIBLE FOR THE LOSS, CORRUPTION, DELETION OR ALTERATION OF DATA HOWEVER CAUSED, AND FOR BACKING UP AND PROTECTING DATA AGAINST LOSS, CORRUPTION, OR ALTERATION OF DATA. THE DURATION OF YOUR LIMITED WARRANTY SHALL COMMENCE ON THE PURCHASE DATE APPEARING ON YOUR PURCHASE RECEIPT. WD MAY AT ITS DISCRETION MAKE EXTENDED WARRANTIES AVAILABLE FOR PURCHASE. WD SHALL HAVE NO LIABILITY FOR ANY PRODUCT RETURNED IF WD DETERMINES THAT THE PRODUCT WAS (I) NOT PURCHASED FROM AN AUTHORIZED DISTRIBUTOR OR AUTHORIZED RESELLER, (II) NOT USED IN ACCORDANCE WITH WD SPECIFICATIONS AND INSTRUCTIONS, (III) NOT USED FOR ITS INTENDED FUNCTION, OR (IV) STOLEN FROM WD, OR THAT THE ASSERTED DEFECT IS NOT PRESENT, BUT CANNOT REASONABLY BE RECTIFIED BECAUSE OF DAMAGE OCCURRING BEFORE WD RECEIVES THE PRODUCT, OR IS ATTRIBUTABLE TO MISUSE, IMPROPER INSTALLATION, ALTERATION (INCLUDING REMOVING OR OBLITERATING LABELS AND OPENING OR REMOVING EXTERNAL ENCLOSURES, INCLUDING THE MOUNTING FRAME, UNLESS THE PRODUCT IS ON THE LIST OF LIMITED USER-SERVICEABLE PRODUCTS AND THE SPECIFIC ALTERATION IS WITHIN THE SCOPE OF THE APPLICABLE INSTRUCTIONS, AS FOUND AT http://support.wd.com), ACCIDENT OR MISHANDLING WHILE IN THE POSSESSION OF SOMEONE OTHER THAN WD. SUBJECT TO THE LIMITATIONS SPECIFIED ABOVE, YOU AGREE AND EXCLUSIVE REMEDY SHALL BE RETURNED TO YOU AT YOUR EXPENSE. AUTHORIZED RETURNS MUST BE SHIPPED IN AN APPROVED SHIPPING CONTAINER, PREPARED AND INSURED, TO THE ADDRESS PROVIDED ON YOUR RETURN PAPERWORK. YOUR ORIGINAL AUTHORIZED DISTRIBUTOR OR AUTHORIZED RESELLER SHALL BE RESPONSIBLE FOR YOUR PRODUCT. TO CONCLUSIVELY ESTABLISH THE PERIOD OF WARRANTY, CHECK THE WARRANTY EXPIRATION (SERIAL NUMBER REQUIRED) VIA http://support.wd.com. WD SHALL HAVE NO LIABILITY FOR LOST DATA REGARDLESS OF THE CAUSE, RECOVERY OF LOST DATA, OR DATA CONTAINED IN ANY PRODUCT PLACED IN THE PRODUCT.**

**Products are complex and fragile items that may be occasionally subject to damage from vibration, shock, impact, humidity, corruption, and power failures. or (b) internal failures. such failures can result in the loss, corruption, deletion or alteration of data. note that you shall be responsible for the loss, corruption, deletion or alteration of data however caused, and for backing up and protecting data against loss, corruption, or alteration of data. the duration of your limited warranty shall commence on the purchase date appearing on your purchase receipt. wd may at its discretion make extended warranties available for purchase. wd shall have no liability for any product returned if wd determines that the product was (i) not purchased from an authorized distributor or authorized reseller, (ii) not used in accordance with wd specifications and instructions, (iii) not used for its intended function, or (iv) stolen from wd, or that the asserted defect is not present, but cannot reasonably be rectified because of damage occurring before wd receives the product, or is attributable to misuse, improper installation, alteration (including removing or obliterating labels and opening or removing external enclosures, including the mounting frame, unless the product is on the list of limited user-serviceable products and the specific alteration is within the scope of the applicable instructions, as found at http://support.wd.com), accident or mishandling while in the possession of someone other than wd. subject to the limitations specified above, you agree and exclusive remedy shall be returned to you at your expense. authorized returns must be shipped in an approved shipping container, prepared and insured, to the address provided on your return paperwork. your original authorized distributor or authorized reseller shall be responsible for your product. to conclusively establish the period of warranty, check the warranty expiration (serial number required) via http://support.wd.com. wd shall have no liability for lost data regardless of the cause, recovery of lost data, or data contained in any product placed in the product.**

**Warranty Information**  
All Regions Except Australia/New Zealand  
**Obtaining Service**  
WD values your business and always attempts to provide you the very best of service. If this Product requires maintenance, either contact the dealer from whom you originally purchased the Product or visit our product support Web site at http://support.wd.com for information on how to obtain service or a Return Material Authorization (RMA). If it is determined that the Product may be defective, you will be given an RMA number and instructions for Product return. An unauthorized return (i.e., one for which an RMA number has not been issued) will be returned to you at your expense. Authorized returns must be shipped in an approved shipping container, prepared and insured, to the address provided on your return paperwork. Your original authorized distributor or authorized reseller shall be responsible for your Product. To conclusively establish the period of warranty, check the warranty expiration (serial number required) via http://support.wd.com. WD shall have no liability for lost data regardless of the cause, recovery of lost data, or data contained in any Product placed in the Product.

**Limited Warranty**  
WD warrants that the Product, in the course of its normal use, will for the term defined below, be free from defects in material and workmanship and will conform to WD’s specification therefor. The term of your limited warranty depends on the country in which your Product was purchased. The term of your limited warranty is for 1 year in the North, South and Central America region, 2 years in the Europe, the Middle East and Africa region, and 3 years in the Asia Pacific region, unless otherwise specified below. The duration of your limited warranty shall commence on the purchase date appearing on your purchase receipt. WD may at its discretion make extended warranties available for purchase. WD shall have no liability for any Product returned if WD determines that the Product was stolen from WD or that the asserted defect is not present, but cannot reasonably be rectified because of damage occurring before WD receives the Product, or is attributable to misuse, improper installation, alteration (including removing or obliterating labels and opening or removing external enclosures, including the mounting frame, unless the product is on the list of limited user-serviceable products and the specific alteration is within the scope of the applicable instructions, as found at http://support.wd.com), accident or mishandling while in the possession of someone other than WD. Subject to the limitations specified above, you agree and exclusive remedy shall be returned to you at your expense. Authorized returns must be shipped in an approved shipping container, prepared and insured, to the address provided on your return paperwork. Your original authorized distributor or authorized reseller shall be responsible for your Product. To conclusively establish the period of warranty, check the warranty expiration (serial number required) via http://support.wd.com. WD shall have no liability for lost data regardless of the cause, recovery of lost data, or data contained in any Product placed in the Product.

## Informazioni sulla garanzia

Tutte le regioni eccetto Australia/ Nuova Zelanda

### Come ottenere assistenza

WD vi aiuta per aver scelto un proprio prodotto e tenterà sempre di soddisfarne qualsiasi esigenza di assistenza. Se questo prodotto necessita di manutenzione, rivolgersi al rivenditore presso il quale è stata acquistata o visitare il sito Web di supporto dei prodotti all’indirizzo http://support.wd.com per richiedere informazioni su come ottenere assistenza o un numero RMA. Se si determina che il Prodotto è difettoso, verrà assegnato un numero RMA e l’utente riceverà istruzioni su come effettuare la resa. Un reso non autorizzato (ad esempio, privo dell’obbligatorio numero RMA) verrà restituito a spese dell’utente. I resi autorizzati devono essere inviati all’indirizzo riportato sulla documentazione di reso fornita in un contenitore di spedizione approvato, con il proprio indirizzo di consegna, e con un’etichetta di spedizione prepagata ed assicurata. WD può, a sua sola discrezione, offrire in aggiunta garanzie estese. WD declina ogni responsabilità per qualsiasi Prodotto reso, ove fosse determinato che lo stesso sia stato rubato o che il difetto dichiarato o non sia presente, b) non può essere adeguatamente riparato per danni verificatisi prima che WD ricevesse il Prodotto, oppure c) sia attribuibile a uso improprio, installazione non corretta, alterazione (ivi compresi rimozione o cancellazione delle etichette e apertura e rimozione delle coperture esterne, tranne se il prodotto è ad innalzamento scorrevole) o di adeguata alterazione e prevista dalle istruzioni pertinenti riportate sull’utente (a meno che il Prodotto è difettoso, verrà assegnato un numero RMA e l’utente riceverà istruzioni su come effettuare la resa. Un reso non autorizzato (ad esempio, privo dell’obbligatorio numero RMA) verrà restituito a spese dell’utente. I resi autorizzati devono essere inviati all’indirizzo riportato sulla documentazione di reso fornita in un contenitore di spedizione approvato, con il proprio indirizzo di consegna, e con un’etichetta di spedizione prepagata ed assicurata. WD può, a sua sola discrezione, offrire in aggiunta garanzie estese. WD declina ogni responsabilità per qualsiasi Prodotto reso, ove fosse determinato che lo stesso sia stato rubato o che il difetto dichiarato o non sia presente, b) non può essere adeguatamente riparato per danni verificatisi prima che WD ricevesse il Prodotto, oppure c) sia attribuibile a uso improprio, installazione non corretta, alterazione (ivi compresi rimozione o cancellazione delle etichette e apertura e rimozione delle coperture esterne, tranne se il prodotto è ad innalzamento scorrevole) o di adeguata alterazione e prevista dalle istruzioni pertinenti riportate sull’utente (a meno che il Prodotto è difettoso, verrà assegnato un numero RMA e l’utente riceverà istruzioni su come effettuare la resa. Un reso non autorizzato (ad esempio, privo dell’obbligatorio numero RMA) verrà restituito a spese dell’utente. I resi autorizzati devono essere inviati all’indirizzo riportato sulla documentazione di reso fornita in un contenitore di spedizione approvato, con il proprio indirizzo di consegna, e con un’etichetta di spedizione prepagata ed assicurata. WD può, a sua sola discrezione, offrire in aggiunta garanzie estese. WD declina ogni responsabilità per qualsiasi Prodotto reso, ove fosse determinato che lo stesso sia stato rubato o che il difetto dichiarato o non sia presente, b) non può essere adeguatamente riparato per danni verificatisi prima che WD ricevesse il Prodotto, oppure c) sia attribuibile a uso improprio, installazione non corretta, alterazione (ivi compresi rimozione o cancellazione delle etichette e apertura e rimozione delle coperture esterne, tranne se il prodotto è ad innalzamento scorrevole) o di adeguata alterazione e prevista dalle istruzioni pertinenti riportate sull’utente (a meno che il Prodotto è difettoso, verrà assegnato un numero RMA e l’utente riceverà istruzioni su come effettuare la resa. Un reso non autorizzato (ad esempio, privo dell’obbligatorio numero RMA) verrà restituito a spese dell’utente. I resi autorizzati devono essere inviati all’indirizzo riportato sulla documentazione di reso fornita in un contenitore di spedizione approvato, con il proprio indirizzo di consegna, e con un’etichetta di spedizione prepagata ed assicurata. WD può, a sua sola discrezione, offrire in aggiunta garanzie estese. WD declina ogni responsabilità per qualsiasi Prodotto reso, ove fosse determinato che lo stesso sia stato rubato o che il difetto dichiarato o non sia presente, b) non può essere adeguatamente riparato per danni verificatisi prima che WD ricevesse il Prodotto, oppure c) sia attribuibile a uso improprio, installazione non corretta, alterazione (ivi compresi rimozione o cancellazione delle etichette e apertura e rimozione delle coperture esterne, tranne se il prodotto è ad innalzamento scorrevole) o di adeguata alterazione e prevista dalle istruzioni pertinenti riportate sull’utente (a meno che il Prodotto è difettoso, verrà assegnato un numero RMA e l’utente riceverà istruzioni su come effettuare la resa. Un reso non autorizzato (ad esempio, privo dell’obbligatorio numero RMA) verrà restituito a spese dell’utente. I resi autorizzati devono essere inviati all’indirizzo riportato sulla documentazione di reso fornita in un contenitore di spedizione approvato, con il proprio indirizzo di consegna, e con un’etichetta di spedizione prepagata ed assicurata. WD può, a sua sola discrezione, offrire in aggiunta garanzie estese. WD declina ogni responsabilità per qualsiasi Prodotto reso, ove fosse determinato che lo stesso sia stato rubato o che il difetto dichiarato o non sia presente, b) non può essere adeguatamente riparato per danni verificatisi prima che WD ricevesse il Prodotto, oppure c) sia attribuibile a uso improprio, installazione non corretta, alterazione (ivi compresi rimozione o cancellazione delle etichette e apertura e rimozione delle coperture esterne, tranne se il prodotto è ad innalzamento scorrevole) o di adeguata alterazione e prevista dalle istruzioni pertinenti riportate sull’utente (a meno che il Prodotto è difettoso, verrà assegnato un numero RMA e l’utente riceverà istruzioni su come effettuare la resa. Un reso non autorizzato (ad esempio, privo dell’obbligatorio numero RMA) verrà restituito a spese dell’utente. I resi autorizzati devono essere inviati all’indirizzo riportato sulla documentazione di reso fornita in un contenitore di spedizione approvato, con il proprio indirizzo di consegna, e con un’etichetta di spedizione prepagata ed assicurata. WD può, a sua sola discrezione, offrire in aggiunta garanzie estese. WD declina ogni responsabilità per qualsiasi Prodotto reso, ove fosse determinato che lo stesso sia stato rubato o che il difetto dichiarato o non sia presente, b) non può essere adeguatamente riparato per danni verificatisi prima che WD ricevesse il Prodotto, oppure c) sia attribuibile a uso improprio, installazione non corretta, alterazione (ivi compresi rimozione o cancellazione delle etichette e apertura e rimozione delle coperture esterne, tranne se il prodotto è ad innalzamento scorrevole) o di adeguata alterazione e prevista dalle istruzioni pertinenti riportate sull’utente (a meno che il Prodotto è difettoso, verrà assegnato un numero RMA e l’utente riceverà istruzioni su come effettuare la resa. Un reso non autorizzato (ad esempio, privo dell’obbligatorio numero RMA) verrà restituito a spese dell’utente. I resi autorizzati devono essere inviati all’indirizzo riportato sulla documentazione di reso fornita in un contenitore di spedizione approvato, con il proprio indirizzo di consegna, e con un’etichetta di spedizione prepagata ed assicurata. WD può, a sua sola discrezione, offrire in aggiunta garanzie estese. WD declina ogni responsabilità per qualsiasi Prodotto reso, ove fosse determinato che lo stesso sia stato rubato o che il difetto dichiarato o non sia presente, b) non può essere adeguatamente riparato per danni verificatisi prima che WD ricevesse il Prodotto, oppure c) sia attribuibile a uso improprio, installazione non corretta, alterazione (ivi compresi rimozione o cancellazione delle etichette e apertura e rimozione delle coperture esterne, tranne se il prodotto è ad innalzamento scorrevole) o di adeguata alterazione e prevista dalle istruzioni pertinenti riportate sull’utente (a meno che il Prodotto è difettoso, verrà assegnato un numero RMA e l’utente riceverà istruzioni su come effettuare la resa. Un reso non autorizzato (ad esempio, privo dell’obbligatorio numero RMA) verrà restituito a spese dell’utente. I resi autorizzati devono essere inviati all’indirizzo riportato sulla documentazione di reso fornita in un contenitore di spedizione approvato, con il proprio indirizzo di consegna, e con un’etichetta di spedizione prepagata ed assicurata. WD può, a sua sola discrezione, offrire in aggiunta garanzie estese. WD declina ogni responsabilità per qualsiasi Prodotto reso, ove fosse determinato che lo stesso sia stato rubato o che il difetto dichiarato o non sia presente, b) non può essere adeguatamente riparato per danni verificatisi prima che WD ricevesse il Prodotto, oppure c) sia attribuibile a uso improprio, installazione non corretta, alterazione (ivi compresi rimozione o cancellazione delle etichette e apertura e rimozione delle coperture esterne, tranne se il prodotto è ad innalzamento scorrevole) o di adeguata alterazione e prevista dalle istruzioni pertinenti riportate sull’utente (a meno che il Prodotto è difettoso, verrà assegnato un numero RMA e l’utente riceverà istruzioni su come effettuare la resa. Un reso non autorizzato (ad esempio, privo dell’obbligatorio numero RMA) verrà restituito a spese dell’utente. I resi autorizzati devono essere inviati all’indirizzo riportato sulla documentazione di reso fornita in un contenitore di spedizione approvato, con il proprio indirizzo di consegna, e con un’etichetta di spedizione prepagata ed assicurata. WD può, a sua sola discrezione, offrire in aggiunta garanzie estese. WD declina ogni responsabilità per qualsiasi Prodotto reso, ove fosse determinato che lo stesso sia stato rubato o che il difetto dichiarato o non sia presente, b) non può essere adeguatamente riparato per danni verificatisi prima che WD ricevesse il Prodotto, oppure c) sia attribuibile a uso improprio, installazione non corretta, alterazione (ivi compresi rimozione o cancellazione delle etichette e apertura e rimozione delle coperture esterne, tranne se il prodotto è ad innalzamento scorrevole) o di adeguata alterazione e prevista dalle istruzioni pertinenti riportate sull’utente (a meno che il Prodotto è difettoso, verrà assegnato un numero RMA e l’utente riceverà istruzioni su come effettuare la resa. Un reso non autorizzato (ad esempio, privo dell’obbligatorio numero RMA) verrà restituito a spese dell’utente. I resi autorizzati devono essere inviati all’indirizzo riportato sulla documentazione di reso fornita in un contenitore di spedizione approvato, con il proprio indirizzo di consegna, e con un’etichetta di spedizione prepagata ed assicurata. WD può, a sua sola discrezione, offrire in aggiunta garanzie estese. WD declina ogni responsabilità per qualsiasi Prodotto reso, ove fosse determinato che lo stesso sia stato rubato o che il difetto dichiarato o non sia presente, b) non può essere adeguatamente riparato per danni verificatisi prima che WD ricevesse il Prodotto, oppure c) sia attribuibile a uso improprio, installazione non corretta, alterazione (ivi compresi rimozione o cancellazione delle etichette e apertura e rimozione delle coperture esterne, tranne se il prodotto è ad innalzamento scorrevole) o di adeguata alterazione e prevista dalle istruzioni pertinenti riportate sull’utente (a meno che il Prodotto è difettoso, verrà assegnato un numero RMA e l’utente riceverà istruzioni su come effettuare la resa. Un reso non autorizzato (ad esempio, privo dell’obbligatorio numero RMA) verrà restituito a spese dell’utente. I resi autorizzati devono essere inviati all’indirizzo riportato sulla documentazione di reso fornita in un contenitore di spedizione approvato, con il proprio indirizzo di consegna, e con un’etichetta di spedizione prepagata ed assicurata. WD può, a sua sola discrezione, offrire in aggiunta garanzie estese. WD declina ogni responsabilità per qualsiasi Prodotto reso, ove fosse determinato che lo stesso sia stato rubato o che il difetto dichiarato o non sia presente, b) non può essere adeguatamente riparato per danni verificatisi prima che WD ricevesse il Prodotto, oppure c) sia attribuibile a uso improprio, installazione non corretta, alterazione (ivi compresi rimozione o cancellazione delle etichette e apertura e rimozione delle coperture esterne, tranne se il prodotto è ad innalzamento scorrevole) o di adeguata alterazione e prevista dalle istruzioni pertinenti riportate sull’utente (a meno che il Prodotto è difettoso, verrà assegnato un numero RMA e l’utente riceverà istruzioni su come effettuare la resa. Un reso non autorizzato (ad esempio, privo dell’obbligatorio numero RMA) verrà restituito a spese dell’utente. I resi autorizzati devono essere inviati all’indirizzo riportato sulla documentazione di reso fornita in un contenitore di spedizione approvato, con il proprio indirizzo di consegna, e con un’etichetta di spedizione prepagata ed assicurata. WD può, a sua sola discrezione, offrire in aggiunta garanzie estese. WD declina ogni responsabilità per qualsiasi Prodotto reso, ove fosse determinato che lo stesso sia stato rubato o che il difetto dichiarato o non sia presente, b) non può essere adeguatamente riparato per danni verificatisi prima che WD ricevesse il Prodotto, oppure c) sia attribuibile a uso improprio, installazione non corretta, alterazione (ivi compresi rimozione o cancellazione delle etichette e apertura e rimozione delle coperture esterne, tranne se il prodotto è ad innalzamento scorrevole) o di adeguata alterazione e prevista dalle istruzioni pertinenti riportate sull’utente (a meno che il Prodotto è difettoso, verrà assegnato un numero RMA e l’utente riceverà istruzioni su come effettuare la resa. Un reso non autorizzato (ad esempio, privo dell’obbligatorio numero RMA) verrà restituito a spese dell’utente. I resi autorizzati devono essere inviati all’indirizzo riportato sulla documentazione di reso fornita in un contenitore di spedizione approvato, con il proprio indirizzo di consegna, e con un’etichetta di spedizione prepagata ed assicurata. WD può, a sua sola discrezione, offrire in aggiunta garanzie estese. WD declina ogni responsabilità per qualsiasi Prodotto reso, ove fosse determinato che lo stesso sia stato rubato o che il difetto dichiarato o non sia presente, b) non può essere adeguatamente riparato per danni verificatisi prima che WD ricevesse il Prodotto, oppure c) sia attribuibile a uso improprio, installazione non corretta, alterazione (ivi compresi rimozione o cancellazione delle etichette e apertura e rimozione delle coperture esterne, tranne se il prodotto è ad innalzamento scorrevole) o di adeguata alterazione e prevista dalle istruzioni pertinenti riportate sull’utente (a meno che il Prodotto è difettoso, verrà assegnato un numero RMA e l’utente riceverà istruzioni su come effettuare la resa. Un reso non autorizzato (ad esempio, privo dell’obbligatorio numero RMA) verrà restituito a spese dell’utente. I resi autorizzati devono essere inviati all’indirizzo riportato sulla documentazione di reso fornita in un contenitore di spedizione approvato, con il proprio indirizzo di consegna, e con un’etichetta di spedizione prepagata ed assicurata. WD può, a sua sola discrezione, offrire in aggiunta garanzie estese. WD declina ogni responsabilità per qualsiasi Prodotto reso, ove fosse determinato che lo stesso sia stato rubato o che il difetto dichiarato o non sia presente, b) non può essere adeguatamente riparato per danni verificatisi prima che WD ricevesse il Prodotto, oppure c) sia attribuibile a uso improprio, installazione non corretta, alterazione (ivi compresi rimozione o cancellazione delle etichette e apertura e rimozione delle coperture esterne, tranne se il prodotto è ad innalzamento scorrevole) o di adeguata alterazione e prevista dalle istruzioni pertinenti riportate sull’utente (a meno che il Prodotto è difettoso, verrà assegnato un numero RMA e l’utente riceverà istruzioni su come effettuare la resa. Un reso non autorizzato (ad esempio, privo dell’obbligatorio numero RMA) verrà restituito a spese dell’utente. I resi autorizzati devono essere inviati all’indirizzo riportato sulla documentazione di reso fornita in un contenitore di spedizione approvato, con il proprio indirizzo di consegna, e con un’etichetta di spedizione prepagata ed assicurata. WD può, a sua sola discrezione, offrire in aggiunta garanzie estese. WD declina ogni responsabilità per qualsiasi Prodotto reso, ove fosse determinato che lo stesso sia stato rubato o che il difetto dichiarato o non sia presente, b) non può essere adeguatamente riparato per danni verificatisi prima che WD ricevesse il Prodotto, oppure c) sia attribuibile a uso improprio, installazione non corretta, alterazione (ivi compresi rimozione o cancellazione delle etichette e apertura e rimozione delle coperture esterne, tranne se il prodotto è ad innalzamento scorrevole) o di adeguata alterazione e prevista dalle istruzioni pertinenti riportate sull’utente (a meno che il Prodotto è difettoso, verrà assegnato un numero RMA e l’utente riceverà istruzioni su come effettuare la resa. Un reso non autorizzato (ad esempio, privo dell’obbligatorio numero RMA) verrà restituito a spese dell’utente. I resi autorizzati devono essere inviati all’indirizzo riportato sulla documentazione di reso fornita in un contenitore di spedizione approvato, con il proprio indirizzo di consegna, e con un’etichetta di spedizione prepagata ed assicurata. WD può, a sua sola discrezione, offrire in aggiunta garanzie estese. WD declina ogni responsabilità per qualsiasi Prodotto reso, ove fosse determinato che lo stesso sia stato rubato o che il difetto dichiarato o non sia presente, b) non può essere adeguatamente riparato per danni verificatisi prima che WD ricevesse il Prodotto, oppure c) sia attribuibile a uso improprio, installazione non corretta, alterazione (ivi compresi rimozione o cancellazione delle etichette e apertura e rimozione delle coperture esterne, tranne se il prodotto è ad innalzamento scorrevole) o di adeguata alterazione e prevista dalle istruzioni pertinenti riportate sull’utente (a meno che il Prodotto è difettoso, verrà assegnato un numero RMA e l’utente riceverà istruzioni su come effettuare la resa. Un reso non autorizzato (ad esempio, privo dell’obbligatorio numero RMA) verrà restituito a spese dell’utente. I resi autorizzati devono essere inviati all’indirizzo riportato sulla documentazione di reso fornita in un contenitore di spedizione approvato, con il proprio indirizzo di consegna, e con un’etichetta di spedizione prepagata ed assicurata. WD può, a sua sola discrezione, offrire in aggiunta garanzie estese. WD declina ogni responsabilità per qualsiasi Prodotto reso, ove fosse determinato che lo stesso sia stato rubato o che il difetto dichiarato o non sia presente, b) non può essere adeguatamente riparato per danni verificatisi prima che WD ricevesse il Prodotto, oppure c) sia attribuibile a uso improprio, installazione non corretta, alterazione (ivi compresi rimozione o cancellazione delle etichette e apertura e rimozione delle coperture esterne, tranne se il prodotto è ad innalzamento scorrevole) o di adeguata alterazione e prevista dalle istruzioni pertinenti riportate sull’utente (a meno che il Prodotto è difettoso, verrà assegnato un numero RMA e l’utente riceverà istruzioni su come effettuare la resa. Un reso non autorizzato (ad esempio, privo dell’obbligatorio numero RMA) verrà restituito a spese dell’utente. I resi autorizzati devono essere inviati all’indirizzo riportato sulla documentazione di reso fornita in un contenitore di spedizione approvato, con il proprio indirizzo di consegna, e con un’etichetta di spedizione prepagata ed assicurata. WD può, a sua sola discrezione, offrire in aggiunta garanzie estese. WD declina ogni responsabilità per qualsiasi Prodotto reso, ove fosse determinato che lo stesso sia stato rubato o che il difetto dichiarato o non sia presente, b) non può essere adeguatamente riparato per danni verificatisi prima che WD ricevesse il Prodotto, oppure c) sia attribuibile a uso improprio, installazione non corretta, alterazione (ivi compresi rimozione o cancellazione delle etichette e apertura e rimozione delle coperture esterne, tranne se il prodotto è ad innalzamento scorrevole) o di adeguata alterazione e prevista dalle istruzioni pertinenti riportate sull’utente (a meno che il Prodotto è difettoso, verrà assegnato un numero RMA e l’utente riceverà istruzioni su come effettuare la resa. Un reso non autorizzato (ad esempio, privo dell’obbligatorio numero RMA) verrà restituito a spese dell’utente. I resi autorizzati devono essere inviati all’indirizzo riportato sulla documentazione di reso fornita in un contenitore di spedizione approvato, con il proprio indirizzo di consegna, e con un’etichetta di spedizione prepagata ed assicurata. WD può, a sua sola discrezione, offrire in aggiunta garanzie estese. WD declina ogni responsabilità per qualsiasi Prodotto reso, ove fosse determinato che lo stesso sia stato rubato o che il difetto dichiarato o non sia presente, b) non può essere adeguatamente riparato per danni verificatisi prima che WD ricevesse il Prodotto, oppure c) sia attribuibile a uso improprio, installazione non corretta, alterazione (ivi compresi rimozione o cancellazione delle etichette e apertura e rimozione delle coperture esterne, tranne se il prodotto è ad innalzamento scorrevole) o di adeguata alterazione e prevista dalle istruzioni pertinenti riportate sull’utente (a meno che il Prodotto è difettoso, verrà assegnato un numero RMA e l’utente riceverà istruzioni su come effettuare la resa. Un reso non autorizzato (ad esempio, privo dell’obbligatorio numero RMA) verrà restituito a spese dell’utente. I resi autorizzati devono essere inviati all’indirizzo riportato sulla documentazione di reso fornita in un contenitore di spedizione approvato, con il proprio indirizzo di consegna, e con un’etichetta di spedizione prepagata ed assicurata. WD può, a sua sola discrezione, offrire in aggiunta garanzie estese. WD declina ogni responsabilità per qualsiasi Prodotto reso, ove fosse determinato che lo stesso sia stato rubato o che il difetto dichiarato o non sia presente, b) non può essere adeguatamente riparato per danni verificatisi prima che WD ricevesse il Prodotto, oppure c) sia attribuibile a uso improprio, installazione non corretta, alterazione (ivi compresi rimozione o cancellazione delle etichette e apertura e rimozione delle coperture esterne, tranne se il prodotto è ad innalzamento scorrevole) o di adeguata alterazione e prevista dalle istruzioni pertinenti riportate sull’utente (a meno che il Prodotto è difettoso, verrà assegnato un numero RMA e l’utente riceverà istruzioni su come effettuare la resa. Un reso non autorizzato (ad esempio, privo dell’obbligatorio numero RMA) verrà restituito a spese dell’utente. I resi autorizzati devono essere inviati all’indirizzo riportato sulla documentazione di reso fornita in un contenitore di spedizione approvato, con il proprio indirizzo di consegna, e con un’etichetta di spedizione prepagata ed assicurata. WD può, a sua sola discrezione, offrire in aggiunta garanzie estese. WD declina ogni responsabilità per qualsiasi Prodotto reso, ove fosse determinato che lo stesso sia stato rubato o che il difetto dichiarato o non sia presente, b) non può essere adeguatamente riparato per danni verificatisi prima che WD ricevesse il Prodotto, oppure c) sia attribuibile a uso improprio, installazione non corretta, alterazione (ivi compresi rimozione o cancellazione delle etichette e apertura e rimozione delle coperture esterne, tranne se il prodotto è ad innalzamento scorrevole) o di adeguata alterazione e prevista dalle istruzioni pertinenti riportate sull’utente (a meno che il Prodotto è difettoso, verrà assegnato un numero RMA e l’utente riceverà istruzioni su come effettuare la resa. Un reso non autorizzato (ad esempio, privo dell’obbligatorio numero RMA) verrà restituito a spese dell’utente. I resi autorizzati devono essere inviati all’indirizzo riportato sulla documentazione di reso fornita in un contenitore di spedizione approvato, con il proprio indirizzo di consegna, e con un’etichetta di spedizione prepagata ed assicurata. WD può, a sua sola discrezione, offrire in aggiunta garanzie estese. WD declina ogni responsabilità per qualsiasi Prodotto reso, ove fosse determinato che lo stesso sia stato rubato o che il difetto dichiarato o non sia presente, b) non può essere adeguatamente riparato per danni verificatisi prima che WD ricevesse il Prodotto, oppure c) sia attribuibile a uso improprio, installazione non corretta, alterazione (ivi compresi rimozione o cancellazione delle etichette e apertura e rimozione delle coperture esterne, tranne se il prodotto è ad innalzamento scorrevole) o di adeguata alterazione e prevista dalle istruzioni pertinenti riportate sull’utente (a meno che il Prodotto è difettoso, verrà assegnato un numero RMA e l’utente riceverà istruzioni su come effettuare la resa. Un reso non autorizzato (ad esempio, privo dell’obbligatorio numero RMA) verrà restituito a spese dell’utente. I resi autorizzati devono essere inviati all’indirizzo riportato sulla documentazione di reso fornita in un contenitore di spedizione approvato, con il proprio indirizzo di consegna, e con un’etichetta di spedizione prepagata ed assicurata. WD può, a sua sola discrezione, offrire in aggiunta garanzie estese. WD declina ogni responsabilità per qualsiasi Prodotto reso, ove fosse determinato che lo stesso sia stato rubato o che il difetto dichiarato o non sia presente, b) non può essere adeguatamente riparato per danni verificatisi prima che WD ricevesse il Prodotto, oppure c) sia attribuibile a uso improprio, installazione non corretta, alterazione (ivi compresi rimozione o cancellazione delle etichette e apertura e rimozione delle coperture esterne, tranne se il prodotto è ad innalzamento scorrevole) o di adeguata alterazione e prevista dalle istruzioni pertinenti riportate sull’utente (a meno che il Prodotto è difettoso, verrà assegnato un numero RMA e l’utente riceverà istruzioni su come effettuare la resa. Un reso non autorizzato (ad esempio, privo dell’obbligatorio numero RMA) verrà restituito a spese dell’utente. I resi autorizzati devono essere inviati all’indirizzo riportato sulla documentazione di reso fornita in un contenitore di spedizione approvato, con il proprio indirizzo di consegna, e con un’etichetta di spedizione prepagata ed assicurata. WD può, a sua sola discrezione, offrire in aggiunta garanzie estese. WD declina ogni responsabilità per qualsiasi Prodotto reso, ove fosse determinato che lo stesso sia stato rubato o che il difetto dichiarato o non sia presente, b) non può essere adeguatamente riparato per danni verificatisi prima che WD ricevesse il Prodotto, oppure c) sia attribuibile a uso improprio, installazione non corretta, alterazione (ivi compresi rimozione o cancellazione delle etichette e apertura e rimozione delle coperture esterne, tranne se il prodotto è ad innalzamento scorrevole) o di adeguata alterazione e prevista dalle istruzioni pertinenti riportate sull’utente (a meno che il Prodotto è difettoso, verrà assegnato un numero RMA e l’utente riceverà istruzioni su come effettuare la resa. Un reso non autorizzato (ad esempio, privo dell’obbligatorio numero RMA) verrà restituito a spese dell’utente. I resi autorizzati devono essere inviati all’indirizzo riportato sulla documentazione di reso fornita in un contenitore di spedizione approvato, con il proprio indirizzo di consegna, e con un’etichetta di spedizione prepagata ed assicurata. WD può, a sua sola discrezione, offrire in aggiunta garanzie estese. WD declina ogni responsabilità per qualsiasi Prodotto reso, ove fosse determinato che lo stesso sia stato rubato o che il difetto dichiarato o non sia presente, b) non può essere adeguatamente riparato per danni verificatisi prima che WD ricevesse il Prodotto, oppure c) sia attribuibile a uso improprio, installazione non corretta, alterazione (ivi compresi rimozione o cancellazione delle etichette e apertura e rimozione delle coperture esterne, tranne se il prodotto è ad innalzamento scorrevole) o di adeguata alterazione e prevista dalle istruzioni pertinenti riportate sull’utente (a meno che il Prodotto è difettoso, verrà assegnato un numero RMA e l’utente riceverà istruzioni su come effettuare la resa. Un reso non autorizzato (ad esempio, privo dell’obbligatorio numero RMA) verrà restituito a spese dell’utente. I resi autorizzati devono essere inviati all’indirizzo riportato sulla documentazione di reso fornita in un contenitore di spedizione approvato, con il proprio indirizzo di consegna, e con un’etichetta di spedizione prepagata ed assicurata. WD può, a sua sola discrezione, offrire in aggiunta garanzie estese. WD declina ogni responsabilità per qualsiasi Prodotto reso, ove fosse determinato che lo stesso sia stato rubato o che il difetto dichiarato o non sia presente, b) non può essere adeguatamente riparato per danni verificatisi prima che WD ricevesse il Prodotto, oppure c) sia attribuibile a uso improprio, installazione non corretta, alterazione (ivi compresi rimozione o cancellazione delle etichette e apertura e rimozione delle coperture esterne, tranne se il prodotto è ad innalzamento scorrevole) o di adeguata alterazione e prevista dalle istruzioni pertinenti riportate sull’utente (a meno che il Prodotto è difettoso, verrà assegnato un numero RMA e l’utente riceverà istruzioni su come effettuare la resa. Un reso non autorizzato (ad esempio, privo dell’obbligatorio numero RMA) verrà restituito a spese dell’utente. I resi autorizzati devono essere inviati all’indirizzo riportato sulla documentazione di reso fornita in un contenitore di spedizione approvato, con il proprio indirizzo di consegna, e con un’etichetta di spedizione prepagata ed assicurata. WD può, a sua sola discrezione, offrire in aggiunta garanzie estese. WD declina ogni responsabilità per qualsiasi Prodotto reso, ove fosse determinato che lo stesso sia stato rubato o che il difetto dichiarato o non sia presente, b) non può essere adeguatamente riparato per danni verificatisi prima che WD ricevesse il Prodotto, oppure c) sia attribuibile a uso improprio, installazione non corretta, alterazione (ivi compresi rimozione o cancellazione delle etichette e apertura e rimozione delle coperture esterne, tranne se il prodotto è ad innalzamento scorrevole) o di adeguata alterazione e prevista dalle istruzioni pertinenti riportate sull’utente (a meno che il Prodotto è difettoso, verrà assegnato un numero RMA e l’utente riceverà istruzioni su come effettuare la resa. Un reso non autorizzato (ad esempio, privo dell’obbligatorio numero RMA) verrà restituito a spese dell’utente. I resi autorizzati devono essere inviati all’indirizzo riportato sulla documentazione di reso fornita in un contenitore di spedizione approvato, con il proprio indirizzo di consegna, e con un’etichetta di spedizione prepagata ed assicurata. WD può, a sua sola discrezione, offrire in aggiunta garanzie estese. WD declina ogni responsabilità per qualsiasi Prodotto reso, ove fosse determinato che lo stesso sia stato rubato o che il difetto dichiarato o non sia presente, b) non può essere adeguatamente riparato per danni verificatisi prima che WD ricevesse il Prodotto, oppure c) sia attribuibile a uso improprio, installazione non corretta, alterazione (ivi compresi rimozione o cancellazione delle etichette e apertura e rimozione delle coperture esterne, tranne se il prodotto è ad innalzamento scorrevole) o di adeguata alterazione e prevista dalle istruzioni pertinenti riportate sull’utente (a meno che il Prodotto è difettoso, verrà assegnato un numero RMA e l’utente riceverà istruzioni su come effettuare la resa. Un reso non autorizzato (ad esempio, privo dell’obbligatorio numero RMA) verrà restituito a spese dell’utente. I resi autorizzati devono essere inviati all’indirizzo riportato sulla documentazione di reso fornita in un contenitore di spedizione approvato, con il proprio indirizzo di consegna, e con un’etichetta di spedizione prepagata ed assicurata. WD può, a sua sola discrezione, offrire in aggiunta garanzie estese. WD declina ogni responsabilità per qualsiasi Prodotto reso, ove fosse determinato che lo stesso sia stato rubato o che il difetto dichiarato o non sia presente, b) non può essere adeguatamente riparato per danni verificatisi prima che WD ricevesse il Prodotto, oppure c) sia attribuibile a uso improprio, installazione non corretta, alterazione (ivi compresi rimozione o cancellazione delle etichette e apertura e rimozione delle coperture esterne, tranne se il prodotto è ad innalzamento scorrevole) o di adeguata alterazione e prevista dalle istruzioni pertinenti riportate sull’utente (a meno che il Prodotto è difettoso, verrà assegnato un numero RMA e l’utente riceverà istruzioni su come effettuare la resa. Un reso non autorizzato (ad esempio, privo dell’obbligatorio numero RMA) verrà restituito a spese dell’utente. I resi autorizzati devono essere inviati all’indirizzo riportato sulla documentazione di reso fornita in un contenitore di spedizione approvato, con il proprio indirizzo di consegna, e con un’etichetta di spedizione prepagata ed assicurata. WD può, a sua sola discrezione, offrire in aggiunta garanzie estese. WD declina ogni responsabilità per qualsiasi Prodotto reso, ove fosse determinato che lo stesso sia stato rubato o che il difetto dichiarato o non sia presente, b) non può essere adeguatamente riparato per danni verificatisi prima che WD ricevesse il Prodotto, oppure c) sia attribuibile a uso improprio, installazione non corretta, alterazione (ivi compresi rimozione o cancellazione delle etichette e apertura e rimozione delle coperture esterne, tranne se il prodotto è ad innalzamento scorrevole) o di adeguata alterazione e prevista dalle istruzioni pertinenti riportate sull’utente (a meno che il Prodotto è difettoso, verrà assegnato un numero RMA e l’utente riceverà istruzioni su come effettuare la resa. Un reso non autorizzato (ad esempio, privo dell’obbligatorio numero RMA) verrà restituito a spese dell’utente. I resi autorizzati devono essere inviati all’indirizzo riportato sulla documentazione di reso fornita in un contenitore di spedizione approvato, con il proprio indirizzo di consegna, e con un’etichetta di spedizione prepagata ed assicurata. WD può, a sua sola discrezione, offrire in aggiunta garanzie estese. WD declina ogni responsabilità per qualsiasi Prodotto reso, ove fosse determinato che lo stesso sia stato rubato o che il difetto dichiarato o non sia presente, b) non può essere adeguatamente riparato per danni verificatisi prima che WD ricevesse il Prodotto, oppure c) sia attribuibile a uso improprio, installazione non corretta, alterazione (ivi compresi rimozione o cancellazione delle etichette e apertura e rimozione delle coperture esterne, tranne se il prodotto è ad innalzamento scorrevole) o di adeguata alterazione e prevista dalle istruzioni pertinenti riportate sull’utente (a meno che il Prodotto è difettoso, verrà assegnato un numero RMA e l’utente riceverà istruzioni su come effettuare la resa. Un reso non autorizzato (ad esempio, privo dell’obbligatorio numero RMA) verrà restituito a spese dell’utente. I resi autorizzati devono essere inviati all’indirizzo riportato sulla documentazione di reso fornita in un contenitore di spedizione approvato, con il proprio indirizzo di consegna



