

# Montech

## ақпараттық технологиясын электрмен жабдықтау Үлгілері: BETA550 / BETA650, CENTURY550 / CENTURY650 / CENTURY850, GAMMA550 / GAMMA 650 / GAMMA 750

### Пайдалану бойынша нұсқаулық

#### Мақсаты

Жүйелік блок қуат блогы желідегі кернеуді түрлендіру арқылы ДК барлық компоненттерін электрмен қуаттауға арналған. Қуат блогының тұрақтылығы мен жоғары өнімділігін қамтамасыз ету үшін қателерді болдырмау, сондай-ақ өнімнің қызмет ету мерзімін ұзарту үшін келесі нұсқауларды орындаңыз.

#### Техникалық сипаттамалары

Үлгісі	CENTURY550				
Сауда белгісі	MONTECH				
Кіріс	100–240 В, 47–63 Гц, 8.0 А				
Шығыс	+3.3 В	+5 В	+12 В	-12 В	+5 В (кезекші қуат)
Ток күші	20 А	20 А	45.5 А	0.3 А	2.5 А
Макс. шығыс қуаты	100 Вт		546 Вт	3.6 Вт	12.5 Вт
Жалпы қуат	550 Вт				
Қорғаныс шаралары	OCP/OPP/OVP/UVP/SCP/OTP				
Электр тогының соғуынан қорғау класы	I				
Өлшемдері (мм)	140 x 150 x 86				

#### Қосқыштар:

- M/B 20+4Pin — 1 дана.
- CPU 4+4Pin — 2 дана.
- PCIE 6+2 — 2 дана.
- SATA — 8 дана.
- Molex4Pin — 3 дана.
- FDD — 1 дана.

Үлгісі	CENTURY650				
Сауда белгісі	MONTECH				
Кіріс	100–240 В, 47–63 Гц, 10.0 А				
Шығыс	+3.3 В	+5 В	+12 В	-12 В	+5 В (кезекші қуат)
Ток күші	20 А	20 А	54 А	0.3 А	2.5 А
Макс. шығыс қуаты	100 Вт		648 Вт	3.6 Вт	12.5 Вт
Жалпы қуат	650 Вт				
Қорғаныс шаралары	OCP/OPP/OVP/UVP/SCP/OTP				
Электр тогының соғуынан қорғау класы	I				
Өлшемдері (мм)	140 x 150 x 86				

### Қосқыштар:

- M/B 20+4Pin — 1 дана.
- CPU 4+4Pin — 2 дана.
- PCIE 6+2 — 4 дана.
- SATA — 8 дана.
- Molex4Pin — 3 дана.
- FDD — 1 дана.

Үлгісі	CENTURY850				
Сауда белгісі	MONTECH				
Кіріс	100–240 В, 47–63 Гц, 12.0 А				
Шығыс	+3.3 В	+5 В	+12 В	-12 В	+5 В (кезекші қуат)
Ток күші	20 А	20 А	70.5 А	0.3 А	2.5 А
Макс. шығыс қуаты	110 Вт		846 Вт	3.6 Вт	12.5 Вт
Жалпы қуат	850 Вт				
Қорғаныс шаралары	OCP/OPP/OVP/UVP/SCP/OTP				
Электр тогының соғуынан қорғау класы	I				
Өлшемдері (мм)	140 x 150 x 86				

### Қосқыштар:

- M/B 20+4Pin — 1 дана.
- CPU 4+4Pin — 2 дана.
- PCIE 6+2 — 6 дана.
- SATA — 10 дана.
- Molex4Pin — 3 дана.
- FDD — 1 дана.

Үлгісі	GAMMA 550				
Сауда белгісі	MONTECH				
Кіріс	100–240 В, 47–63 Гц, 8.0 А				
Шығыс	+3.3 В	+5 В	+12 В	-12 В	+5 В (кезекші қуат)
Ток күші	20 А	20 А	45 А	0.3 А	2.5 А
Макс. шығыс қуаты	110 Вт		540 Вт	3.6 Вт	12.5 Вт
Жалпы қуат	550 Вт				
Қорғаныс шаралары	OCP/OPP/OVP/UVP/SCP				
Электр тогының соғуынан қорғау класы	I				
Өлшемдері (мм)	140 x 150 x 86				

### Қосқыштар:

- M/B 20+4Pin — 1 дана.
- CPU 4+4Pin — 2 дана.
- PCIE 6+2 — 2 дана.
- SATA — 8 дана.
- Molex4Pin — 3 дана.
- FDD — 1 дана.

Үлгісі	GAMMA 650				
Сауда белгісі	MONTECH				
Кіріс	100–240 В, 47–63 Гц, 10.0 А				
Шығыс	+3.3 В	+5 В	+12 В	-12 В	+5 В (кезекші қуат)
Ток күші	20 А	20 А	53 А	0.3 А	2.5 А
Макс. шығыс қуаты	110 Вт		636 Вт	3.6 Вт	12.5 Вт
Жалпы қуат	650 Вт				
Қорғаныс шаралары	OCP/OPP/OVP/UVP/SCP				
Электр тогының соғуынан қорғау класы	I				
Өлшемдері (мм)	140 x 150 x 86				

### Қосқыштар:

- M/B 20+4Pin — 1 дана.
- CPU 4+4Pin — 2 дана.
- PCIE 6+2 — 4 дана.
- SATA — 8 дана.
- Molex4Pin — 3 дана.
- FDD — 1 дана.

Үлгісі	GAMMA 750				
Сауда белгісі	MONTECH				
Кіріс	100–240 В, 47–63 Гц, 10.0 А				
Шығыс	+3.3 В	+5 В	+12 В	-12 В	+5 В (кезекші қуат)
Ток күші	22 А	22 А	62 А	0.3 А	2.5 А
Макс. шығыс қуаты	120 Вт		744 Вт	3.6 Вт	12.5 Вт
Жалпы қуат	750 Вт				
Қорғаныс шаралары	OCP/OPP/OVP/UVP/SCP				
Электр тогының соғуынан қорғау класы	I				
Өлшемдері (мм)	140 x 150 x 86				

### Қосқыштар:

- M/B 20+4Pin — 1 дана.
- CPU 4+4Pin — 2 дана.
- PCIE 6+2 — 4 дана.
- SATA — 8 дана.
- Molex4Pin — 3 дана.
- FDD — 1 дана.

Үлгісі	BETA550				
Сауда белгісі	MONTECH				
Кіріс	100–240 В, 47–63 Гц, 8.0 А				
Шығыс	+3.3 В	+5 В	+12 В	-12 В	+5 В (кезекші қуат)
Ток күші	18 А	16 А	42 А	0.3 А	2.5 А
Макс. шығыс қуаты	110 Вт		504 Вт	3.6 Вт	12.5 Вт
Жалпы қуат	550 Вт				
Қорғаныс шаралары	OPP/OVP/UVP/SCP				
Электр тогының соғуынан қорғау класы	I				
Өлшемдері (мм)	140 x 150 x 86				

### Қосқыштар:

- M/B 20+4Pin — 1 дана.
- CPU 4+4Pin — 1 дана.
- PCIE 6+2 — 2 дана.
- SATA — 6 дана.
- Molex4Pin — 2 дана.

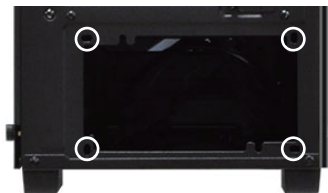
Үлгісі	BETA650				
Сауда белгісі	MONTECH				
Кіріс	100–240 В, 47–63 Гц, 10.0 А				
Шығыс	+3.3 В	+5 В	+12 В	-12 В	+5 В (кезекші қуат)
Ток күші	19 А	17 А	50 А	0.3 А	2.5 А
Макс. шығыс қуаты	110 Вт		600 Вт	3.6 Вт	12.5 Вт
Жалпы қуат	650 Вт				
Қорғаныс шаралары	OPP/OVP/UVP/SCP				
Электр тогының соғуынан қорғау класы	I				
Өлшемдері (мм)	140 x 150 x 86				

## Қосқыштар:

- M/B 20+4Pin — 1 дана.
- CPU 4+4Pin — 2 дана.
- PCIE 6+2 — 2 дана.
- SATA — 6 дана.
- Molex4Pin — 2 дана.

## Орнату

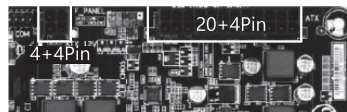
1. Қаптаманы қуат көзінен алып тастаңыз және өнімнің сыртқы түрін және қуат қосқыштарының зақымдалуын тексеріңіз.
2. Желдеткішті жүйе корпусының төменгі жағындағы тесікке дейін орнатыңыз және оны төрт бұрандамен (жинақпен бірге) бекітіңіз.
3. 20+4Pin қосқышын және 4+4Pin қосқышын аналық платаға қосыңыз.



20+4Pin



4+4Pin





4. 6+2Pin қосқышын графикалық картаға қосыңыз.



6+2Pin



5. SATA қосқышын барлық сақтау құрылғыларына немесе оптикалық драйверлерге (HDD, SSD, ODD) қосыңыз.



SATA



6. Molex 4Pin қосқышын желдеткіштер, суды салқындату жүйелері, стандартты құрамдас бөліктер және басқа жабдық немесе адаптер сияқты перифериялық құрылғыларға қосыңыз.



Molex 4Pin



7. Қуат сымын адаптерге және қуат көзіне жалғаңыз және қуат батырмасын баспас бұрын барлық қосқыштардың дұрыс жалғанғанын тексеріңіз.

## Сақтық шаралары

1. Құрылғы құрылымына ешқандай өзгеріс жасамаңыз.
2. Құрылғы балалардың және дене, сенсорлық немесе ақыл-ой қабілеті шектеулі адамдардың пайдалануына арналмаған, олардың қауіпсіздігіне жауапты адамдардың бақылауы жүзеге асырылатын жағдайлардан басқа. Балаларға құрылғымен ойнауға рұқсат бермеңіз.
3. Құрылғы коммерциялық мақсатта пайдалануға арналмаған.

## Монтаждау, сақтау, тасымалдау (тасу), өткізу және кәдеге жарату ережелері мен шарттары

- Құрылғыны орнату ережелері мен шарттары осы нұсқаулықта «Орнату» бөлімінде сипатталған.
- Құрылғыны қаптамада, өндірушінің және тұтынушының жылытылатын үй-жайларында ауаның -30 және 70 °C аралығындағы температурада және ауаның 95%-дан аспайтын салыстырмалы ылғалдылығында сақтау керек. Үй-жайда жемірілуді тудыратын жегі қоспалар (қышқылдардың, сілтілердің булары) болмауы тиіс.
- Құрылғының тасымалдануы құрғақ ортада жүзеге асырылуы тиіс.
- Құрылғы ұқыпты өңдеуді талап етеді, оны шаң, кір, соққы, ылғал, от және т.б. әсерінен қорғаңыз.
- Құрылғыны сату жергілікті заңнамасына сәйкес жүргізілуі керек.
- Құрылғының ақаулығы анықталған жағдайда, тез арада авторландырылған сервистік орталыққа хабарласу немесе құрылғыны кәдеге жарату керек.

- Бұйымның қызмет ету мерзімі аяқталғаннан кейін оны қарапайым тұрмыстық қоқыспен бірге тастауға болмайды. Оның орнына, ол федералды немесе жергілікті заңнамаға сәйкес қайта өңдеу және қайта өңдеу үшін электрлік және электронды жабдықты тиісті қабылдау бекетіне қайта өңдеуге жіберіледі. Осы бұйымды дұрыс жоюды қамтамасыз ете отырып, сіз табиғи ресурстарды үнемдеуге және қоршаған ортаға және адамдардың денсаулығына зиян келтірмеуге көмектесесіз. Бұл бұйымды қабылдау және жою бекеттері туралы қосымша ақпаратты жергілікті муниципалды органдардан немесе тұрмыстық қалдықтарды шығаратын кәсіпорынан алуға болады.

## Қосымша ақпарат

**Өндіруші:** Чэннел Велл Тэкнолоджи Ко., Лтд.

№222, 2-секция, Нанькань тас жолы, Лиджху Тауншип, Таююань Хсиен, Тайвань (Қытай).

**Өндірушінің филиалы:** Чэннел Велл Тэкнолоджи (Гуанчжоу) Ко., Лтд.

В ғим., Жоғары технологиялық Шығыс өндірістік базасы, Цзэнцзян көш., Цзэнчэн, Гуанчжоу қ., Гуандун пров., Қытай.

Қытайда жасалған.

**Импортер / юр. лицо, принимающее претензии в Республике Казахстан:**

ТОО «ДНС КАЗАХСТАН», г. Астана, р-н Сарыарқа, пр-т Сарыарқа, зд. 12, Республика Казахстан.

**Импорттаушы / Қазақстан Республикасында талаптар қабылдайтын заңды тұлға:**

«DNS QAZAQSTAN (ДНС КАЗАХСТАН)» ЖШС, Астана қ-ы, Сарыарқа ауданы, Сарыарқа д-лы, 12 Ғ-т, Қазақстан Республикасы.

**Адрес электронной почты / электронды пошта мекен-жайы:** info@dns-shop.kz

**Өндіруші уәкілеттік берген тұлға:** «ЦЭП ВОК» АКЕҰ.

Орналасу мекен-жайы: 119618, РЕСЕЙ, МӘСКЕУ ҚАЛАСЫ, 50 ЛЕТ ОКТЯБРЯ КӨШЕСІ, 4 ҰЙ.

Жұмыс орнының мекен-жайы: 115419, РЕСЕЙ, МӘСКЕУ Қ, 2-ші Рощинский өткелі, 8 ұй, 4-корпус.

**Электронды пошта мекен-жайы:** servok@yandex.ru.

Тауар Кеден одағының техникалық регламентінің талаптарына сәйкес келеді:

- «Төмен вольтты жабдықтардың қауіпсіздігі туралы» КО ТР 004/2011;
- «Техникалық құралдардың электромагниттік үйлесімділігі» КО ТР 020/2011.

Тауар Еуразиялық экономикалық одақтың «Электротехника және радиоэлектроника бұйымдарында қауіпті заттарды қолдануды шектеу туралы» ЕАЭО ТР 037/2016 техникалық регламентінің талаптарына сәйкес келеді.

Кепілдік және пайдалану шарттары қаптамада көрсетілген.

Өндірілген күні өнімнің сериялық нөмірінде шифрланған.

