

Пайдалану бойынша  
нұсқаулық

**DEXP**



**DEXP BMT-9110CU**  
**триммер**

## Мазмұны

|  |    |
|--|----|
| Құрылғының мақсаты.....  | 5  |
| Сақтық шаралары .....  | 5  |
| Құрылғы схемасы.....   | 6  |
| Құрылғыны зарядтау .....   | 7  |
| Пайдалану жөніндегі нұсқаулық.....   | 7  |
| Тазалау және күту .....  | 8  |
| Техникалық сипаттамалары .....   | 8  |
| Жиынтықтамасы .....  | 8  |
| Ықтимал проблемалар мен олардың шешімі .....   | 9  |
| Орнату, сақтау, тасу (тасымалдау), өткізу және кәдеге жарату<br>ережелері мен шарттары ..... | 10 |
| Қосымша ақпарат .....  | 11 |

## Құрметті сатып алушы!

Біздің өнімімізді таңдағаныңыз үшін алғыс айтамыз. Біз Сізге сапасына, функционалдығы мен дизайнына қойылатын жоғары талаптарға сәйкес әзірленген және дайындалған бұйымдар мен құрылғыларды ұсынуға қуаныштымыз. Пайдалануды бастамас бұрын Сіздің қауіпсіздігіңізге қатысты маңызды ақпаратты, сондай-ақ өнімді дұрыс пайдалану және күту жөніндегі ұсынымдарды қамтитын осы нұсқаулықты мұқият оқып шығыңыз. Осы Нұсқаулықты сақтап қойыңыз және оны бұйымды әрі қарай пайдалану кезінде анықтамалық материал ретінде қолданыңыз.

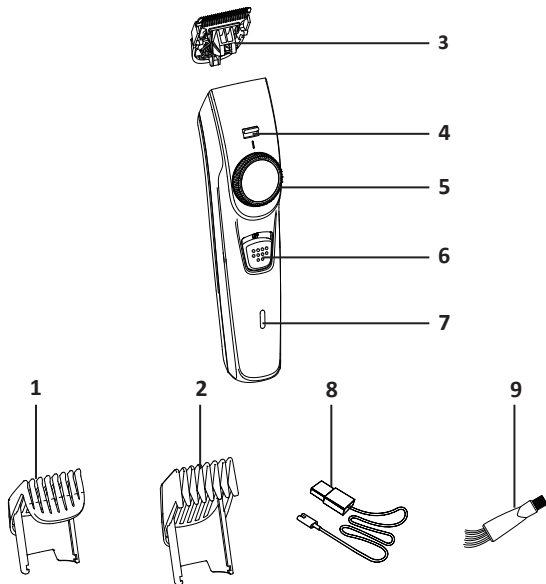
## Құрылғының мақсаты

Триммер шаш пен сақалды күтуге, сонымен қатар шашты нысаналы жұлға арналған.

## Сақтық шаралары

- Құрылғы балалармен және дене, сенсорлық немесе ақыл-ой қабілеттері шектелген тұлғалармен пайдалану үшін арналмаған, олардың қауіпсіздігі үшін жауапты басқа тұлғалармен бақылау жүргізілетін жағдайларды қоспағанда. Балаларға құрылғымен ойнауға жол бермеңіз.
- Құрылғыны суға салуға немесе ағынды судың астында жууға тыйым салынады.
- Тек жеткізілім жиынтығына кіретін аксессуарларды пайдаланыңыз.
- Осы нұсқаулықта сипатталғаннан басқа мақсаттар үшін құрылғыны пайдаланбаңыз.
- Құрылғыны құлаудан кейін, сондай-ақ көзге көрінетін зақымданулары болғанда пайдаланбаңыз. Авторландырылған сервистік орталыққа жүгініңіз.
- Құрылғыны тексеру немесе жөндеу үшін тек авторландырылған сервистік орталыққа жүгінген жөн. Біліктілігі жоқ адам жасаған жөндеу пайдаланушы үшін аса қауіпті жағдайларға әкелуі мүмкін.
- Бұл аспап коммерциялық пайдалануға немесе салондарда қолдануға арналмаған.
- Батареяны бөлме температурасында зарядтаңыз.
- Егер батарея жағымсыз иіс шығара бастаса, қызып кетсе немесе деформацияланса, сондай-ақ батарея бөлімі қызып кетсе немесе деформацияланса, батареяны зарядтауды дереу тоқтатыңыз.
- Батареяның сумен және басқа сұйықтықтармен жанасуына жол бермеңіз.

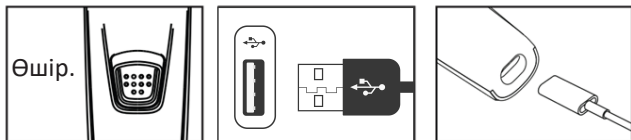
## Құрылғы схемасы



1. Тарақ 1–10 мм.
2. Тарақ 11–20 мм.
3. Триммер бастиегі.
4. Реттегішті бұғаттау иіңтірегі.
5. Шаш ұзындығын реттегіш.
6. Қуаттауды ауыстырып қосқыш.
7. Зарядтау индикаторы.
8. USB кәбілі.
9. Тазалауға арналған щетка.

## Құрылғыны зарядтау

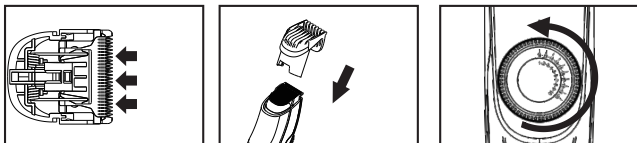
1. Зарядтау алдында құрылғыны өшіріңіз.
2. USB кәбілін құрылғыға қосыңыз, осыдан кейін кәбілді қуат көзінің USB портына қосыңыз. Зарядтау индикаторы жасыл түспен жанады.
3. Құрылғы толық зарядталғаннан кейін индикатор сөнеді.



**Назар аударыңыз:** құрылғының аккумуляторы шамамен 2 сағат ішінде толығымен зарядталады. Толық заряд 90 минут жұмыс істеуге жеткілікті.

## Пайдалану жөніндегі нұсқаулық

1. Шаш кесуді бастамас бұрын, шашыңызды мұқият тараңыз. Шаш құрғақ болуы керек.
2. Тиісті тарақты таңдап, қажетті кесу ұзындығын орнатыңыз. Реттегішті бұғаттау иінтірегін төмен түсіріңіз.
3. Құрылғыны қосып, құрылғыны шаш өсуіне қарсы жайлап жылжыта отырып және тарақты теріге сәл басыңқырап, шашты кесіңіз.



**Ескертпе:** құрылғымен жұмыс істеуді үйрену үшін алғашқы бірнеше рет қолданғанда саптаманы максималды ұзындығына орнатыңыз.

## Тазалау және күту

- Құрылғыны тазалауды бастамас бұрын, оның өшірілгеніне көз жеткізіңіз.
- Барлық саптамаларды алыңыз.
- Саптамаларды щеткамен шаштан тазалаңыз.
- Құрылғының корпусын таза құрғақ матамен сүртіңіз.
- Құрылғының сенімді жұмысын қамтамасыз ету үшін жүзін үнемі майлаңыз.
- Аспапты суға батырмаңыз.
- Абразивті тазалағыш заттарды қолданбаңыз.
- Құрылғы мен саптамаларды құрғақ жерде сақтаңыз.

## Техникалық сипаттамалары

- Үлгісі: BMT-9110CU.
- Сауда белгісі: DEXP.
- Қуат көзі: Li-ion аккумуляторы, 500 мА·сағ.
- Автономды жұмыс уақыты: 90 минутқа дейін.
- Толық зарядтау уақыты: 2 сағатқа дейін.
- Жүзінің материалы: тот баспайтын болат.
- Шаш кесудің минималды ұзындығы: 1 мм.
- Шаш кесудің максималды ұзындығы: 20 мм.
- Қолдану саласы: тұрмыстық.

## Жиынтықтамасы

- Триммер.
- Тарақ — 2 дана.
- Зарядтауға арналған USB кәбілі.
- Тазалау үшін щетка.
- Май.
- Пайдалану бойынша нұсқаулық.



## Ықтимал проблемалар мен олардың шешімі

| Проблема                    | Ықтимал себебі                 | Шешімі                     |
|-----------------------------|--------------------------------|----------------------------|
| Құрылғы жұмыс істемейді     | Құрылғы батареясының заряды аз | Батареяны зарядтаңыз       |
| Құрылғы нашар жұмыс істейді | Триммердің бастиегі ластанған  | Бастиегін шешіп, тазалаңыз |
| Құрылғы зарядталмайды       | Түйіспелер тығыз жалғанбаған   | Түйіспелерді тексеріңіз    |

## Орнату, сақтау, тасу (тасымалдау), өткізу және кәдеге жарату ережелері мен шарттары

- Құрылғы қандай да бір орнатуды немесе үнемі бекітуді талап етпейді.
- Құрылғы орамада өндірушінің және тұтынушының жылытылатын үй-жайларында ауа температурасы 5 °С-тан 40 °С-қа дейін және ауаның салыстырмалы ылғалдылығы 80%-дан аспайтын жерде сақталуы керек. Үй-жайларда жемірілуді туғызатын агрессивті қоспалар (қышқылдардың, сілтілердің булары) болмауы тиіс.
- Құрылғыны тасу құрғақ ортада жүзеге асырылуы тиіс.
- Құрылғы ұқыпты пайдалануды талап етеді, оны шаңның ластанудың, соққылардың, ылғалдың, оттың және т.б. әсер етуінен қорғаңыз.
- Құрылғыны өткізу жергілікті заңнамаға сәйкес жүргізілуі тиіс.
- Өнімнің қызмет ету мерзімі аяқталғаннан кейін оны қарапайым тұрмыстық қоқыспен бірге тастауға болмайды. Оның орнына ол федералдық немесе жергілікті заңнамаға сәйкес кейіннен қайта өңдеу және кәдеге жарату үшін тиісті электр және электронды жабдықты қабылдау орнына тапсыруға жатады. Осы өнімнің дұрыс кәдеге жаратылуын қамтамасыз ете отырып, сіз табиғи ресурстарды сақтауға көмектесесіз және лайықсыз қолдану жағдайында қоршаған орта мен адамдардың денсаулығы үшін орын алуы мүмкін залалдың алдын аласыз. Осы өнімді қабылдау және кәдеге жарату орындары туралы толығырақ ақпаратты жергілікті муниципалдық органдардан немесе тұрмыстық қоқысты шығару бойынша кәсіпорыннан алуға болады.
- Құрылғының ақаулығы анықталған кезде дереу авторландырылған қызмет көрсету орталығына жүгіну немесе құрылғыны кәдеге жарату керек.



## Қосымша ақпарат

**Өндіруші:** Вэньчжоу Мишан Электрик Эпплайнс Ко., Лтд.  
З/Ғ, Сяньшэн тас жолы № 30, Сяньян көшесі, Оухай ауданы, Вэньчжоу қ., Чжэцзян пров., Қытай.  
Қытайда жасалған.

**Импортер / юр. лицо, принимающее претензии в Казахстане:**  
ТОО «ДНС КАЗАХСТАН», г. Нұр-Сұлтан, р-н Сарыарқа, пр-т Сарыарқа, зд. 12, Казахстан.

**Импорттаушы / Қазақстанда шағымдар қабылдайтын заңды тұлға:**  
«DNS QAZAQSTAN (ДНС КАЗАХСТАН)» ЖШС, Нұр-Сұлтан қаласы, Сарыарқа ауданы, Даңғылы Сарыарқа, ғимарат 12, Қазақстан.

Тауар Кеден одағының КО ТР 020/2011 «Техникалық құралдардың электромагниттік үйлесімділігі» техникалық регламентінің талаптарына сәйкес келеді.

Тауар «Электротехника және радиоэлектроника бұйымдарында қауіпті заттарды қолдануды шектеу туралы» 037/2016 ЕАЭО ТР Еуразиялық экономикалық одақ техникалық регламентінің талаптарына сәйкес келеді.

Бұйымның сыртқы түрі және оның сипаттамалары алдын ала ескертусіз өзгертілуі мүмкін.

Интернеттегі мекенжайы: [www.dexp.club](http://www.dexp.club)



Өндіріс күні пайдаланушы нұсқаулығының орыс тіліндегі нұсқасында көрсетілген.

V.3



# Кепілдік талоны

SN/IMEI: \_\_\_\_\_

Кепілдікке қою күні: \_\_\_\_\_

Өндіруші бүкіл кепілдік мерзімі ішінде құрылғының үздіксіз жұмыс істеуіне, сондай-ақ материалдары мен құрастырылуында ақаулардың болмауына кепілдік береді. Кепілдік кезеңі бұйымды сатып алу сәтінен бастап есептеледі және тек жаңа өнімдерге қолданылады.

Кепілдікті қызмет көрсетуге бұйымды пайдаланушы нұсқаулығына сәйкес пайдалану жағдайында кепілдік мерзімі ішінде тұтынушының кінәсінен емес істен шыққан элементтерді тегін жөндеу немесе ауыстыру кіреді. Элементтерді жөндеу немесе ауыстыру уәкілетті қызмет көрсету орталықтарының аумағында жүргізіледі.

Кепілдік мерзімі: 24 ай.

Пайдалану мерзімі: 24 ай.

Қызмет көрсету орталықтарының өзекті тізімі мына мекенжай бойынша:  
<https://www.dns-shop.ru/service-center/>

**Кепілдіктік міндеттемелер мен тегін сервистік қызмет көрсету тауардың жиынтықтылығына кіретін төменде келтірілген керек-жарақтарға қолданылмайды, егер олардың ауыстырылуы бұйымды бөлшектеумен байланысты болмаса:**

- ҚБП (қашықтықтан басқару пультіне) арналған қуаттау элементтері (батареялар).
- Жалғағыш кәбілдер, антенналар және оларға арналған жалғастырғыш тетіктер, құлаққаптар, микрофондар, «HANDS-FREE» құрылғылары; түрлі үлгідегі ақпарат тасымалдағыштар, жиынтықта жеткізілетін (бұйымның қатты магниттік дискілеріндегі тасымалдағышқа алдын ала орнатылған БЖ қоса алғанда, бірақ шектелмей), бағдарламалық жасақтама (БЖ) және драйверлер, енгізу-шығарудың сыртқы құрылғылары және манипуляторлар.
- Тысқаптар, сөмкелер, белдіктер, тасымалдауға арналған баусымдар, монтаждық керек-жарақтар, саймандар, бұйымға қоса берілетін құжаттама.
- Табиғи тозуға ұшырайтын шығыс материалдары мен бөлшектері.



## **Өндірушінің келесі жағдайларда кепілдіктік міндеттемелері жоқ:**

- Кепілдік мерзімі өтіп кеткенде.
- Егер жеке (тұрмыстық, отбасылық) қажеттіліктер үшін арналған бұйым кәсіпкерлік қызметті жүзеге асыру үшін, сондай-ақ оның тікелей арналуына сәйкес келмейтін өзге мақсаттарда пайдаланылса.
- Өндіруші пайдалану кезінде пайдаланушы нұсқаулығының талаптарын бұзу, бұйымды орнату және қызмет көрсету бойынша ұсынымдарды, қосу ережелерін (сондай-ақ сәйкес келмейтін желілік кернеудің бұйымның өзіне және онымен түйіндескен бұйымдарға әсер етуі нәтижесінде орын алған қысқа тұйықталу), бұйымды сақтау және тасымалдау ережелерін сақтамау салдарынан бұйымның иелеріне және/немесе үшінші тұлғаларға келтірілген ықтимал материалдық, моральдік және өзге зиян үшін жауапты емес.
- Механикалық зақымданудың барлық жағдайлары: бұйымды пайдалану барысында орын алған кетіктер, жарықтар, деформациялар, соққылардың іздері, майысулар, жаншылулар және т.б.
- Бөтен түрлендірудің, осындай жұмыстарды жүргізу үшін өкілеттігі жоқ тұлғалармен рұқсат етілмеген жөндеудің іздері болғанда. Егер ақау бұйымның құрастырмасының немесе сызбасының өзгертілуінен, Өндірушімен көзделмеген сыртқы құрылғыларды қосудан, Қазақстан Республикасының заңнамасына сәйкес сәйкестік сертификаты жоқ құрылғыны пайдаланудан туындаса.
- Егер бұйымның ақауы еңсерілмейтін күштің әсерінен (табиғи апаттар, өрт, су тасқыны, жер сілкінісі, Өндірушіге тәуелсіз тұрмыстық факторлар және өзге жағдайлар) немесе Өндіруші болжай алмайтын үшінші тұлғалардың әрекеттерінен туындаса. Ақау бұйымның толықтай немесе ішінара істен шығуына әкелген бұйымның ішіне бөгде заттардың, бөтен денелердің, заттардың, сұйықтықтардың, жәндіктердің немесе жануарлардың түсуінен, агрессивтік ортаның, жоғары ылғалдылықтың, жоғары температура-лардың әсерінен туындаса.
- Бұйымның сәйкестендіруі (сериялық нөмірі) жоқ немесе сәйкес келмейді. Егер зақымданулар (кемшіліктер) зиян келтіретін бағдарламалық жасақтаманың әсерінен; бұйымның бағдарламалық ресурстарына қолжетімділіктің жоқтығына әкеліп соққан, БЖ жеткізушісімен осындай қызметті беру болмағандықтан оларды бастапқы қалпына келтіру/қалпына келтіру мүмкіндігісіз құпиясөздерді (кодтарды) орнату, ауыстыру немесе жоюдан туындаса.
- Егер жұмыстың ақаулары қуаттаушы, кәбілдік, телекоммуникациялық желілердің стандарттарына немесе техникалық регламенттеріне, радиосигнал қуатына сәйкессіздіктен, оның ішінде жер бедерінің ерекшеліктеріне және өзге сыртқы факторларға, бұйымды желінің әсер ету шекарасында немесе аймағынан тыс пайдалануға байланысты туындаса.
- Егер зақымданулар стандартты емес (түпнұсқалық емес) және/немесе сапасыз (зақымдалған) шығыс материалдарын, керек-жарақтарды, қосалқы бөлшектерді, қуаттау элементтерін, түрлі үлгідегі ақпарат тасымалдағыштарын (оның ішінде CD, DVD дисктері, жад карталары, SIM карталары, картридждер) пайдаланудан туындаса.
- Егер кемшіліктер үйлесімсіз контентті (әуендер, графика, бейне және басқа файлдар, Java қолданбалары және оған ұқсас бағдарламалар) алу, орнату және пайдаланудан туындаса.
- Осы бұйыммен түйіндесе жұмыс істейтін басқа жабдыққа келтірілген залалға.



