

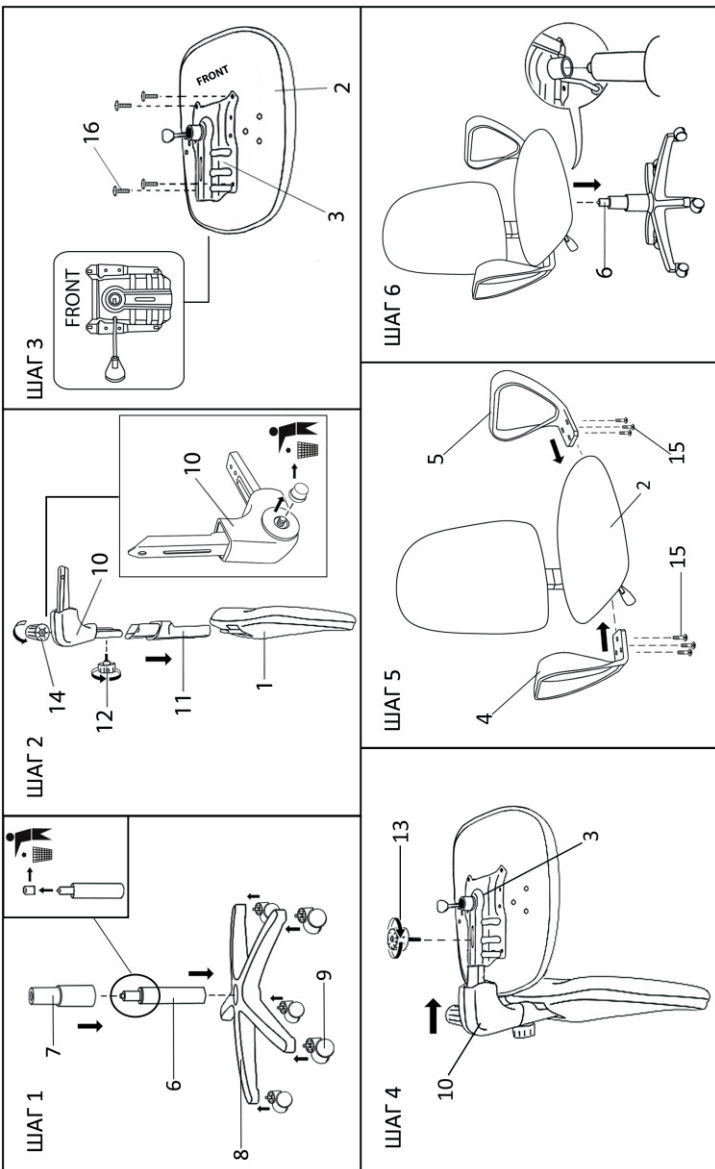
DEXP Citizen 1

ИНСТРУКЦИЯ ПО СБОРКЕ / ҚҰРАСТЫРУ ЖӨНІНДЕГІ НҰҚАУЛЫҚ

СПИСОК ДЕТАЛЕЙ / БӨЛШЕКТЕРДІҢ ТІЗІМІ															
1	2	3	4	5	6	7	8	9	10	11	12	13	14	15	16
1PC	1PC	1PC	1PC	1PC	1PC	1PC	1PC	1PC	1PC	1PC	1PC	1PC	1PC	6PCS	4PCS

DEXP

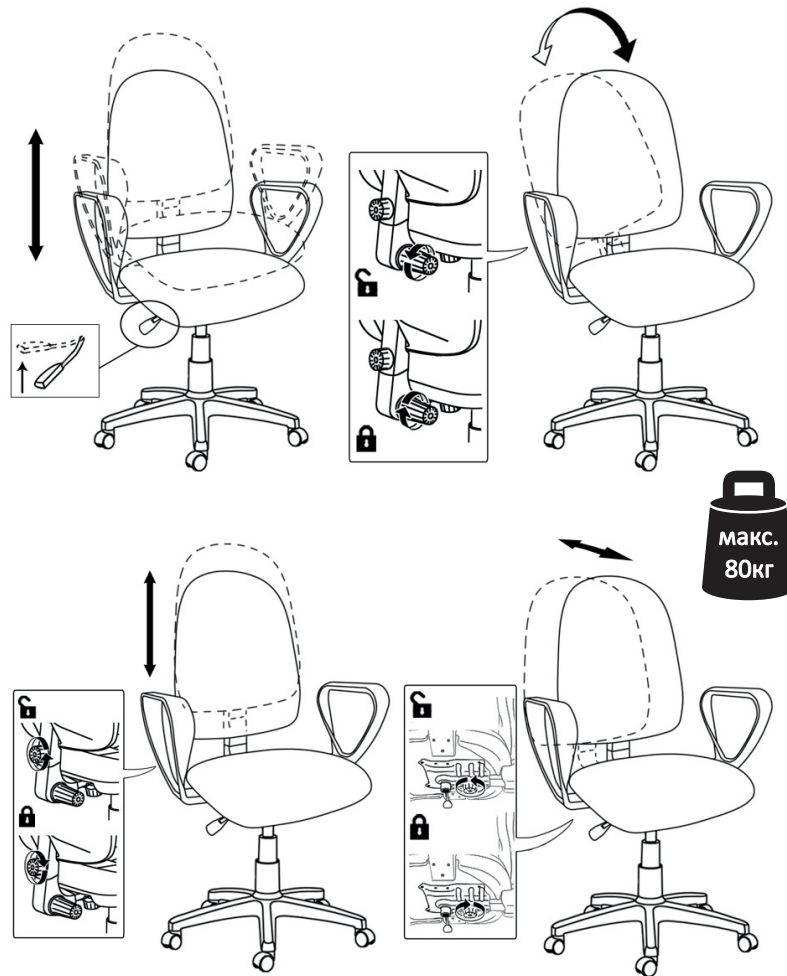
V.1



Кресло офисное / Кеңсе креслосы DEXP Citizen 1 РУКОВОДСТВО ПО ЭКСПЛУАТАЦИИ ПАЙДАЛАНУ БОЙЫНША НҰҚАУЛЫҚ

Номер декларации соответствия, Сәйкестік декларациясының нөмірі:
ЕАЭС N RU Д-РУ.РА05.В.35924/22

TP TC 025/2012



После сборки кресла сядьте на него и, потянув вверх рычаг механизма, сначала опуститесь на кресле, а потом поднимитесь. Для нормальной работы механизма и газ-лифта повторите операцию 3-4 раза. Для поддержания надежного крепления всех элементов кресла в ходе его эксплуатации рекомендуется подтягивать винты каждые 5 месяцев (или чаще, по мере необходимости). Орындықты жинағаннан кейін, оған отырыңыз және механизмнің тұтқасын тартып, алдымен орындыққа түсіп, содан кейін көтеріліңіз. Механизм мен газ лифтінің қалыпты жұмыс істеуі үшін операцияны 3-4 рет қайталаңыз. Жұмыс кезінде орындықтың барлық элементтерінің сенімді бекітілуін қамтамасыз ету үшін бұрандаларды әр 5 ай сайын (немесе қажет болған жағдайда жиі) тарту ұсынылады.

Назначение устройства

Кресло предназначено для обеспечения комфортной работы.

Меры предосторожности

- Не превышайте максимально допустимый вес.
- При использовании кресла в непосредственной близости от нагревательных и отопительных приборов его поверхность во время эксплуатации должна быть защищена от нагрева. Температура нагрева элементов мебели не должна превышать +40 °С.
- Не используйте кресло вблизи от открытого огня.
- При эксплуатации мебельной продукции необходимо исключить попадание воды и иных жидкостей на элементы изделий мебели, соприкасающихся с полом.
- Запрещается расстегивать молнию и снимать чехол спинки/сиденья. Попытка снять чехол может привести к поломке.

Технические характеристики

- Модель: Citizen 1.
- Торговая марка: DEXP.
- Ограничение по весу: 80 кг.
- Высота до подлокотника от пола: 575-670 мм.
- Высота до верхней части спинки от пола: 905-1000 мм.
- Высота до верхней части сиденья от пола: 375-470 мм.
- Глубина сиденья: 410 мм.
- Высота спинки от основания сиденья: 550-610 мм.
- Ширина с учетом подлокотников: 620 мм.
- Ширина между подлокотниками: 500 мм.
- Общая глубина кресла от стены: 540 мм.
- Ширина крестовины (диаметр): 560 мм.
- Материал подлокотников: пластик.
- Материал обивки: ткань серии С.
- Материал крестовины: пластик.
- Механизм качания: фиксация наклона спинки в любом положении. Регулировка кресла по высоте.
- Газпатрон: 2 класс по стандарту Germany DIN 4550.
- Ролики: стандарт BIFMA 5,1 (США), диаметр штока 11 мм, покрытие – нейлон.
- Каркас: монолитный.
- Навивка кресла: вспененный полиуретан плотностью 18-22 кг/куб.м.
- Вес: 9,2 кг.

Правила и условия монтажа, хранения, перевозки (транспортировки), реализации и утилизации

- Правила и условия монтажа устройства описаны в разделе «Инструкция по сборке» данного руководства по эксплуатации.
- Хранение устройства должно производиться в упаковке в отапливаемых помещениях у изготовителя и потребителя при температуре воздуха от 5 °С до 40 °С и относительной влажности воздуха не более 80%. В помещениях не должно быть агрессивных примесей (паров кислот, щелочей), вызывающих коррозию.
- Перевозка устройства должна осуществляться в сухой среде.
- Устройство требует бережного обращения, оберегайте его от воздействия пыли, грязи, ударов, влаги, огня и т.д.
- Реализация устройства должна производиться в соответствии с местным законодательством.
- Утилизация данного изделия должна быть осуществлена согласно местным нормам и правилам по переработке отходов. Обеспечивая правильную утилизацию данного продукта, Вы помогаете предотвратить нанесение потенциального вреда окружающей среде и здоровью человека в результате неконтролируемого выброса отходов и рационально использовать материальные ресурсы. Более подробную информацию о пунктах приема и утилизации данного продукта можно получить в местных муниципальных органах или на предприятии по вывозу бытового мусора.
- При обнаружении неисправности устройства следует немедленно обратиться в авторизованный сервисный центр или утилизировать устройство.

Дополнительная информация

Изготовитель: ООО «ТАЙПИТ – Мебельная Компания».

Место нахождения: Российская Федерация, Москва, 121596, улица Горбунова, дом 2, строение 3, офис А329/1.

Адрес места осуществления деятельности: Российская Федерация, 141150, Московская область, Щелковский район, город Лосино-Петровский, улица Первомайская, дом 1, строение 27.

Сделано в России.

Товар соответствует требованиям технического регламента Таможенного союза ТР ТС 025/2012

«О безопасности мебельной продукции».

Внешний вид изделия и его характеристики могут подвергаться изменениям без предварительного уведомления.

Адрес в интернете: www.dexp.club

Срок гарантии: 24 месяца. / Срок эксплуатации: 36 месяцев.

Актуальный список сервисных центров по адресу: <https://www.dns-shop.ru/service-center/>

Дата изготовления / Тауар жасалған: 10. 2022

Құрылғының тағайындалуы

Креслосы ыңғайлы жұмыс істеуді қамтамасыз етуге арналған.

Сақтық шаралары

- Рұқсат етілген максималды салмақты асырмаңыз.
- Креслоны қыздырғыш және жылытқыш аспаптарға жақын пайдаланған кезде, оның беті қызудан қорғалған болуы тиіс. Жиһаз элементтерінің қызу температурасы +40 °С аспауға тиіс.
- Креслоны ашық от жанында пайдаланбаңыз.
- Жиһаз өнімін пайдаланған кезде жиһаз бұйымдарының еденмен жанасатын элементтеріне су немесе өзге сұйықтықтар түсуіне жол бермеу қажет.
- Сыдырманы ағытуға және артқы/орындықтың тысын алуға тыйым салынады. Тысты шешуге тырысу бұзылуға әкелуі мүмкін.

Техникалық сипаттамалары

- Үлгісі: Citizen 1.
- Сауда белгісі: DEXP.
- Салмағы бойынша шектеу: 80 кг.
- Еденнен шынтақшаға дейінгі биіктік: 575-670 мм.
- Артқы бөлігінің еденнен биіктігі: 905-1000 мм.
- Еденнен орындықтың жоғарғы бөлігіне дейінгі биіктігі: 375-470 мм.
- Отырғыш тереңдігі: 410 мм.
- Орындықтың түбінен артқы бөлігіне дейінгі биіктігі: 550-610 мм.
- Шынтақшаларды ескере отырып ені: 620мм.
- Шынтақшалар арасындағы ені: 500 мм.
- Қабырғадан орындықтың жалпы тереңдігі: 540 мм.
- Айқастырылған табан ені (диаметрі): 560 мм.
- Шынтақшаның материалы: пластик.
- Қаптау материалы: С сериялы мата.
- Айқыш материалы: пластик.
- Тербеліс механизмі: кез келген қалыпта орындықтың арқасын еңкейту және бекіту. Орындық биіктігін реттеу.
- Газпатрон: Germany DIN 4550 стандарты бойынша 2-класс.
- Роликтер: BIFMA 5,1 стандарты (АҚШ), соташық диаметрі 11 мм, жабыны – нейлон.
- Қаңқасы: монолитті емес.
- Орындықты толтыру: тығыздығы 18-22 кг/текше м көбіктенген полиуретан.
- Салмағы: 9,2 кг.

Орнату, сақтау, тасу (тасымалдау), сату және жою ережелері мен шарттары

- Құрылғыны орнату ережелері мен шарттары осы нұсқаулықта «Құрастыру жөніндегі нұсқау» бөлімінде сипатталған.
- Құрылғы ауа температурасы 5 °С-дан 40 °С-ға дейін және салыстырмалы ылғалдылығы 80 %-дан аспайтын өндірушінің және тұтынушының жылытылатын бөлмелерінде қаптамада сақталуы тиіс. Үй-жайларда коррозия тудыратын агрессивті қоспалар (қышқыл булары, сілтілер) болмауы тиіс.
- Құрылғына тасу құрғақ ортада жүзеге асырылуы тиіс.
- Құрылғы ұқыпты пайдалануды қажет етеді, оны шаң, кір, соққылар, ылғал, от және т.б. әсеріне ұшыратпаңыз.
- Құрылғыны өткізу жергілікті заңнамаға сәйкес жүргізілуі тиіс.
- Егер құрылғының ақаулығы анықталса, дереу авторизацияланған қызмет көрсету орталығына хабарла-сыңыз немесе құрылғыны тастаңыз.
- Осы бұйымды кәдеге жарату қалдықтарды қайта өңдеу жөніндегі жергілікті нормалар мен ережелерге сәйкес жүзеге асырылуға тиіс. Осы өнімді дұрыс кәдеге жаратуды қамтамасыз ете отырып, Сіз қоршаған ортаға және адам денсаулығына қалдықтарды бақылаусыз шығару нәтижесінде ықтимал зиян келтірудің алдын алуға және материалдық ресурстарды пайдалануға көмектесесіз. Осы өнімді қабылдау және кәдеге жарату пункттері туралы толығырақ ақпаратты жергілікті муниципалды органдардан немесе тұрмыстық қалдықтарды шығаратын кәсіпорынан алуға болады.

Қосымша ақпарат

Өндіруші: «ТАЙПИТ – Мебельная Компания» ЖШҚ.

Орналасқан орны: Ресей Федерациясы, Мәскеу, 121596, Горбунов көшесі, 2-үй, 3-құрылыс, А329/1-кеңсе.

Қызметін жүзеге асыратын орынның мекенжайы: Ресей Федерациясы, 141150, Мәскеу облысы, Щелков ауданы, Лосино-Петровский қаласы, Первомайская көшесі, 1-үй, 27-құрылыс.

Ресейде жасалған.

Импортер / юр. лицо, принимающее претензии в Республике Казахстан:

ТОО «ДНС КАЗАХСТАН», г. Астана, р-н Сарыарқа, пр-т Сарыарқа, зд. 12, Республика Казахстан.

Импорттаушы / Қазақстан Республикасында талаптар қабылдайтын заңды тұлға:

«DNS QAZAQSTAN (ДНС КАЗАХСТАН)» ЖШС, Астана қ-ы, Сарыарқа ауданы, Сарыарқа д-лы, 12 Ғ-т, Қазақстан Республикасы.

Тауар Кеден одағының ТР ТС 025/2012 «Жиһаз өнімінің қауіпсіздігі туралы» техникалық регламент талаптарына сай.

Бұйымның сыртқы түрі және оның сипаттамалары алдын ала ескертусіз өзгерістерге ұшырауы мүмкін.

Ғаламтордағы мекенжайы: www.dexp.club

Кепілдік мерзімі: 24 ай. / Пайдалану мерзімі: 36 ай.

Өндіріс күні пайдаланушы нұсқаулығының орыс тіліндегі нұсқасында көрсетілген.

Мекенжай бойынша қызмет көрсету орталықтарының өзекті тізімі: <https://www.dns-shop.ru/service-center/>