



Производитель не несет ответственности, если место установки устройства не соответствует требованиям, описанным ниже.

Направление вверх



ИНСТРУКЦИЯ ПО УСТАНОВКЕ

Внимательно прочтите данную инструкцию перед установкой

Направление вверх



ВНИМАНИЕ

1. Установка устройства должна осуществляться только квалифицированным специалистом во избежание лишения права на гарантийное обслуживание.
2. Расширительный болт должен быть установлен на прочной стене, спецификация сверла для отверстия - 14, глубина сверления - 70-75 мм.
3. Избегайте установки рядом с проводами, водопроводными трубами, трубопроводами газоснабжения и т.д. внутри и снаружи стены.
4. При подключении водозаборной трубы к впускному тройнику и впускному клапану убедитесь, что глубина посадки составляет более 15 мм, в противном случае возможна утечка воды.
5. После установки включите машину, чтобы проверить, есть ли утечка воды.
6. Подключенный источник питания должен иметь надежный провод заземления.
7. Под стиральной машиной не должно быть розетки, а также в пределах 5 см снизу не должно быть крана, столешницы и других препятствий, мешающих установке, обслуживанию и другим операциям.

1. Определите тип стены и место установки

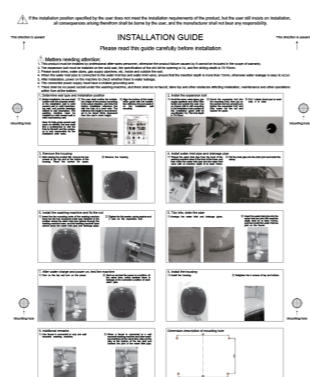
- 1) Стиральная машина должна быть установлена на прочную цементную или прочную несущую стену.

Примечание: для установки устройства на стену из высококачественных материалов (например, мрамор) обратитесь к квалифицированному специалисту.

- 2) Отмерьте высоту установки устройства и проведите нижнюю линию установки с помощью линейки-уровня. Рекомендуемая высота контрольной линии - примерно 30 см ниже уровня груди пользователя.



- 3) Совместите нижнюю часть данной инструкции по установке с контрольной линией и ровно прикрепите ее к стене.



2. Установка расширительных болтов

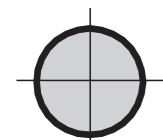
- 1) С помощью ударной дрели просверлите отверстия в соответствии с монтажными отверстиями данной инструкции. Спецификация сверла - 14, глубина отверстия - 70-75 мм.



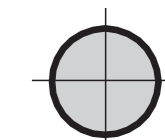
- 2) Вставьте расширительный болт в монтажное отверстие, наденьте шайбу и гайку, тщательно затяните расширительный болт, а затем выкрутите гайку и шайбу.



- 3) Наденьте по 1 резиновой амортизационной прокладке на каждый из 4 болтов.



Монтажное отверстие



Монтажное отверстие

3. Снятие корпуса

- 1) Положите устройство на плоскую поверхность, выкрутите два винта в верхней и нижней части корпуса. Отложите винты в сторону.

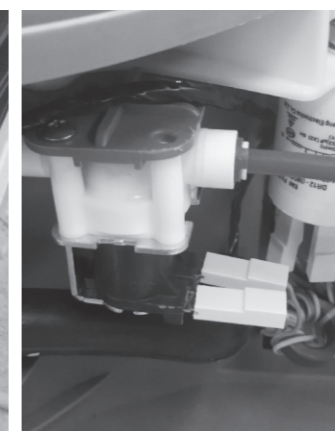


- 2) Снимите корпус.



4. Установка водозаборного и дренажного шланга

- 1) Проденьте водозаборную трубу с задней части основания стиральной машины на переднюю часть, а затем вставьте ее в водозаборный клапан с глубиной посадки не менее 15 мм.



- 2) Вставьте дренажный шланг в дренажное соединение и установите зажим.



5. Установка стиральной машины

- 1) Установите стиральную машину на расширительные болты. Убедитесь в том, что стиральная машина не сдавливает трубу подачи воды и дренажный шланг.

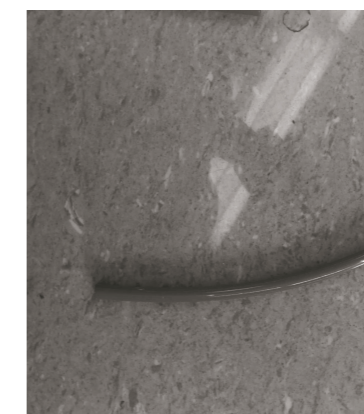


- 2) Затяните плоскую и пружинную шайбу, а также 2 гайки на расширительном болте.

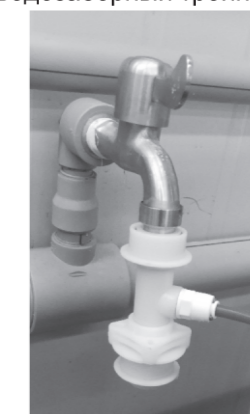


6. Обрезка труб

- 1) Отрежьте лишнюю часть водозаборной и сливной трубы в соответствии с их расположением.

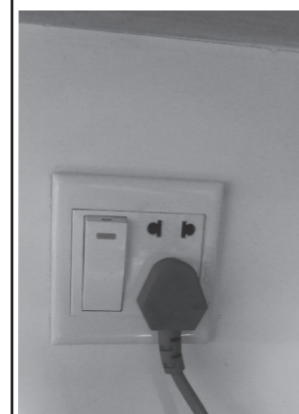


- 2) Вставьте водозаборную трубу в тройник (глубина посадки должна быть не менее 15 мм), а затем установите водозаборный тройник на кран.



7. Проверка стиральной машины

- 1) Откройте кран и подключите устройство к сети.



- 2) Включите устройство и проверьте, работает ли устройство и есть ли утечка в месте соединения водопроводных труб.

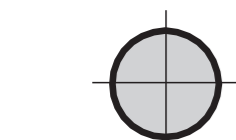


8. Установка корпуса

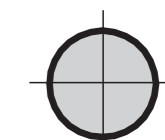
- 1) Установите корпус на основание машины.



- 2) Затяните 4 винта сверху и снизу.



Монтажное отверстие



Монтажное отверстие

9. Примечания

- 1) Подключайте смеситель только к одной настенной стиральной машине.



- 2) Если смеситель одновременно подключен к настенной и другим стиральным машинам, выньте заглушку в нижней части тройника и подключите соединение водозаборной трубы.



Расстояние между монтажными отверстиями

