

Перечень запасных частей



A x 1



C x 1



D x 1



E x 1



F x 1



G x 12



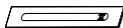
H x 12



I x 12



J x 1



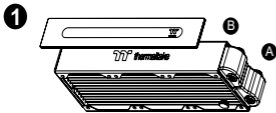
B x 1

Кабель питания

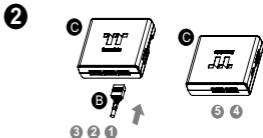
Кабель контроллера

Перемычка

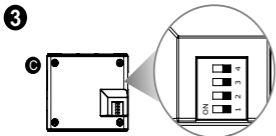
Руководство по установке



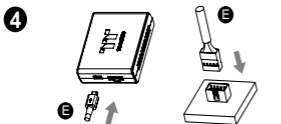
Установите светодиодный модуль на радиатор



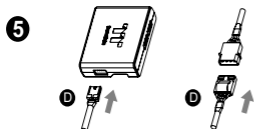
Подсоедините кабель вентилятора к контроллеру.



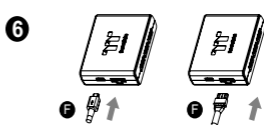
Установите двухпозиционный переключатель на задней стороне контроллера, чтобы назначить номер элемента управления



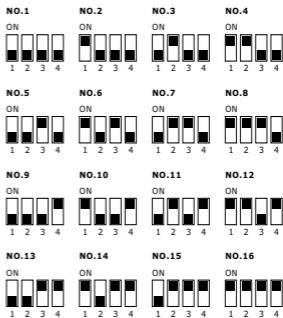
Подключите кабель контроллера к материнской плате (USB 2.0 9-контактный разъем) и контроллеру.



Подключите кабель питания к 4-контактному разъему Molex и контроллеру



При необходимости подключения двух или более разъемов для контроллеров можно использовать перемычку



Пожалуйста, скачайте программное обеспечение с официального сайта Thermaltake. www.thermaltake.com/home.aspx и найдите "TT RGB Plus" на официальном сайте.
Совместимость с ОС: Windows 7 / 8 / 8.1 / 10

Когда вы откроете программное обеспечение, прежде всего выберите "RAD360 Plus" в раскрывающемся списке (C-3).

1. Пользовательский интерфейс программного обеспечения



A. Настройка профиля программного обеспечения TT RGB Plus

A-1 Настройка профиля: Выберите профиль и настройте режим светодиодного освещения, затем нажмите значок СОХРАНИТЬ (A-3), чтобы сохранить настройки в программном обеспечении.

A-2 Сохранение профиля контроллера: Выберите профиль и контроллер, затем нажмите значок Сохранить, чтобы назначить профиль контроллеру.

B. Следуйте инструкциям по установке шаг 3 для настройки номера контроллера

C. Режим светодиодного освещения

Полное освещение / Волна / Импульс / Пульсация / Мигание / Управление звуком / Спектр RGB / Поток / Тепло...

C-1 Выбор светодиода: настройка освещения светодиодов, цвета и скорости.

Режим освещения: Выберите режим освещения

Цветовой режим: Выберите цвет светодиодов

Скорость света: Настройка скорости света светодиодов

Светодиодное пятно и цветовая палитра: Выберите цвет каждого из отдельных светодиодов, нажав на цветовую палитру

Готово: Сохраните настройки

По умолчанию: Сбросьте настройку светодиода обратно к значению по умолчанию.

Яркость: Перетащите курсор мыши, чтобы настроить яркость светодиода.

Включение/выключение светодиода: Нажмите на значок светодиода, чтобы включить или выключить светодиодный индикатор.

Цветовой код RGB: Введите десятичный код красного, зеленого и синего цветов, чтобы установить цвет светодиодов

C-2 Включение/выключение светодиода: Пользователь может отключить функцию управления светодиодом в программном обеспечении, если вентилятор не подключен к контроллеру..

C-3 Раскрывающийся список при необходимости выбора другого устройства, щелкните по его названию.

D-1 и D-2. Выбор устройства: нажмите на панель управления, чтобы развернуть ее.

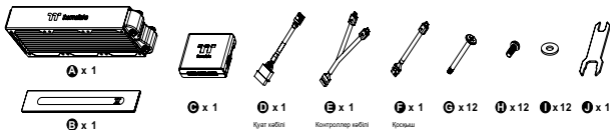
2. Пароль для подключения к мобильному приложению

Чтобы подключить приложение TT Plus, сначала подключите компьютер к беспроводной сети и нажмите кнопку «Настройка пароля» в меню «Настройка программного обеспечения», «Настройка пароля подключения». Приложение TT RGB Plus будет запрашивать ваш пароль каждый раз при запуске приложения.

Для получения дополнительной информации, пожалуйста, перейдите по ссылке www.thermaltake.com



Қосалқы бөлшектер тізімі



Орнату нұсқаулығы



NO.1	NO.2	NO.3	NO.4
ON	ON	ON	ON
1 2 3 4	1 2 3 4	1 2 3 4	1 2 3 4
NO.5	NO.6	NO.7	NO.8
ON	ON	ON	ON
1 2 3 4	1 2 3 4	1 2 3 4	1 2 3 4
NO.9	NO.10	NO.11	NO.12
ON	ON	ON	ON
1 2 3 4	1 2 3 4	1 2 3 4	1 2 3 4
NO.13	NO.14	NO.15	NO.16
ON	ON	ON	ON
1 2 3 4	1 2 3 4	1 2 3 4	1 2 3 4

Бағдарламалық жасақтаманы www.thermaltake.com/home.aspx

Thermaltake ресми сайтынан жүктеп алыңыз және

ресми сайттан «TT RGB Plus» іздеңіз.

ОЖ үйлесімділігі: Windows 7 / 8 / 8.1 / 10

Бағдарламалық жасақтаманы ашқан кезде, ең алдымен, ашылмалы тізімнен «RAD360 Plus» таңдаңыз (C-3).

1. Бағдарламалық жасақтаманың пайдаланушы интерфейсі



A. TT RGB Plus бағдарламалық жасақтамасының профилін баптау

A-1 Профильді баптау: Профильді таңдап, жарықдиодты жарық режимін орнатыңыз, содан кейін САҚТАУ (A-3) белгішесін басып, баптауларды бағдарламалық жасақтамада сақтаңыз.

A-2 Контроллер профилін сақтау: профиль мен контроллерді таңдаңыз, содан кейін профильді контроллерге тағайындау үшін Сақтау белгішесін басыңыз.

B. Орату нұсқауларын орындаңыз 3-қадам контроллер нөмірін баптау үшін

C. Жарықдиодты жарықтандыру режимі

Толық жарықтандыру / Толқын / Импульс / Пульсация / Жыпылықтау / Дыбысты басқару / RGB спектрі / Ағын / Жылу...

C-1 Жарықдиодты таңдау: жарықдиодты жарықтандыруды, түс пен жылдамдықты баптау.

Жарықтандыру режимі: жарықтандыру режимін таңдаңыз

Түс режимі: жарықдиодтардың түсін таңдаңыз

Жарық жылдамдығы: жарықдиодты жарық жылдамдығын баптау

Жарықдиодты дақ және түстер палитрасы: түстер палитрасын басу арқылы жеке жарықдиодтардың әрқайсысының түсін таңдаңыз

Дайын: баптауларды сақтаңыз

Өдепкі: жарықдиодтың баптауын әдепкі мәнге арылтыңыз.

Жарықтық: жарықдиодтың жарықтығын баптау үшін тінтір жүргіргісін жылжытыңыз.

Жарықдиодты қосу/өшіру: жарықдиодты көрсеткішті қосу немесе өшіру үшін жарықдиодты белгішесін басыңыз.

RGB түс коды: жарықдиодтардың түсін орнату үшін қызыл, жасыл және көк түстердің ондық кодын енгізіңіз

C-2 Жарықдиодты қосу/өшіру: егер желдеткіш контроллерге қосылмаған болса, пайдаланушы бағдарламалық жасақтамадағы жарықдиодты басқару функциясын өшіре алады.

C-3 Ашылмалы тізім: басқа құрылғыны таңдау қажет болса, оның атын басыңыз.

D-1 және D-2. Құрылғыны таңдау: оны кеңейту үшін басқару үстелін басыңыз.

2. Мобильді қосымшаға қосылу үшін құпиясөз

TT Plus қосымшасын қосу үшін алдымен компьютерді сымсыз желіге қосып, «Бағдарламалық жасақтаманы баптау», «Қосылу құпиясөзін орнату» мәзіріндегі «Құпия сөзді орнату» түймесін басыңыз. TT RGB Plus қосымшасы қосымшаны іске қосқан сайын құпия сөзді сұрайды.

Қосымша ақпарат алу үшін мына сілтемеге өтіңіз
www.thermaltake.com



Дополнительная информация / Қосымша ақпарат

Изготовитель: Шэньчжэнь Спиди Имп энд Эксп Ко., Лтд.
Каб. С1903, южное здание, шоссе Луофан, Лоху, г. Шэньчжэнь, Китай.
Сделано в Китае.

Изготовитель: Тэрмалтейк Тэкнолоджи Ко., Лтд.
1F, № 268, секция 3, шоссе Бэйшэнь, Шэнь-ган Сян, г. Нью-Тайбэй, Тайвань.
Сделано на Тайване.

Импортер в России: ООО «Атлас»,
690068, Россия, Приморский край, г. Владивосток, проспект 100-летия Владивостока, дом
155, корпус 3, офис 5.

Актуальный изготовитель указан на упаковке.

Өндіруші: Шэньчжэнь Спиди Имп энд Эксп Ко., Лтд.
С1903 кабинет, оңтүстік ғимарат, Луофан тас жолы, Лоху, Шэньчжэнь қ., Қытай.
Қытайда жасалған.

Өндіруші: Тэрмалтейк Тэкнолоджи Ко., Лтд.
1F, № 268, 3-секция, Бэйшэнь тас жолы, Шэнь-ган Сян, Нью-Тайбэй қ., Тайвань.
Тайваньда жасалған.

Импортер / юр.лицо, принимающее претензии в Казахстане:
ТОО «ДНС КАЗАХСТАН», г. Нур-Сұлтан, р-н Сарыарқа, пр-т Сарыарқа, зд. 12, Казахстан.
Импорттаушы / Қазақстанда шағымдар қабылдайтын заңды тұлға:
«DNS QAZAQSTAN (ДНС КАЗАХСТАН)» ЖШС, Нұр-Сұлтан қаласы, Сарыарқа ауданы,
Даңғылы Сарыарқа, ғимарат 12, Қазақстан.

Өзекті дайындаушы қаптамада көрсетілген.

