



**Беспроводная микрофонная система
RITMIX RWM-210
Руководство пользователя**



Перед началом эксплуатации внимательно прочтите данное руководство и сохраняйте его для дальнейшего обращения.

ПРЕДИСЛОВИЕ

Уважаемый Покупатель! Благодарим за то, что Вы выбрали беспроводную микрофонную систему Ritmix RWM-210. Надеемся, что Вы получите удовольствие от ее использования. Устройство предназначено для беспроводного способа передачи аудиосигнала.

Прежде чем начать эксплуатацию устройства, внимательно прочтите данное руководство, чтобы воспользоваться всеми его возможностями и продлить срок его службы. Сохраните это руководство, чтобы обратиться к нему, если в будущем возникнет такая необходимость. Используйте устройство в соответствии с рекомендациями, указанными в данном руководстве*.

* Производитель оставляет за собой право вносить изменения в программное обеспечение устройства с целью улучшения его характеристик без предварительного уведомления. В связи с этим некоторые функции устройства могут отличаться от указанных в данном руководстве.

О данном руководстве

Содержание данного руководства предназначено для информации и может изменяться без предварительного уведомления. Мы приложили все усилия, чтобы данное Руководство пользователя содержало точную и полную информацию. Однако в случае обнаружения ошибок и пропусков не предполагается какая-либо ответственность.

Изготовитель может изменять технические описания без предварительного уведомления.

1. Меры предосторожности

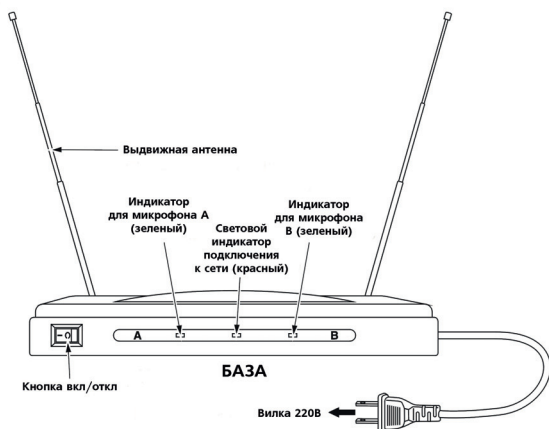
Пожалуйста, внимательно ознакомьтесь с инструкциями ниже для вашей безопасности и предотвращения поломки устройства.

- Не оставляйте устройство в местах повышенной влажности и в помещениях, находящихся под действием магнитного поля.
- Не используйте устройство во влажных или пыльных помещениях, предохраняйте его от попадания жидкости.
- Не подвергайте устройство воздействию прямых солнечных лучей. Не оставляйте его рядом с электронагревательными приборами на долгое время.
- Не разбирайте устройство, не вносите никаких технических изменений в устройство самостоятельно, это приведет к отмене гарантии производителя.
- Не используйте устройство в местах, где пользование электронными приборами запрещено.
- Не бросайте устройство, не подвергайте его сильным ударам и вибрациям, это может привести к поломке.
- Перед тем как чистить устройство обязательно отключите его от сети.
- Используйте только те аксессуары, которых входят в комплект или рекомендованы производителем.
- Если необходима замены какой-либо комплектующей, она должна соответствовать техническим характеристикам, указанным производителем, во избежание возгорания или других опасностей.
- Для очистки устройства не используйте химические растворы, такие как бензин и прочие растворители. Для удаления загрязнений воспользуйтесь мягкой материей.
- Никогда не помещайте устройство внутрь или на поверхность обогревательных приборов, например, микроволновых печей, духовок и радиаторов. При перегреве устройство может повредиться и нанести вред пользователю.
- Соблюдайте все местные правила утилизации использованных аккумуляторов и устройств.
- Не сдавливайте и не прокалывайте устройство.
- Не используйте поврежденные зарядные устройства и аккумуляторы. Используйте только одобренные компанией Ritmix аксессуары и компоненты. Несовместимые компоненты могут привести к серьезным травмам и повреждению устройства.
- Избегайте контакта разъемов на корпусе устройства с проводящими материалами, такими как жидкости, пыль, металлическая пудра и карандашные грифели. Проводящие материалы могут вызвать короткое замыкание или коррозию разъемов, что в свою очередь может привести к возгораниям.
- Не кусайте и не лижите устройство.
- Влажность и жидкость любого типа могут повредить компоненты устройства или его электронную схему. Не вклю-

чайте намокшее устройство. Если устройство уже включено, выключите его. Попадание влаги в устройство влечет за собой прекращение действия гарантии производителя. Кладите устройство только на ровные поверхности. При падении устройство может повредиться.

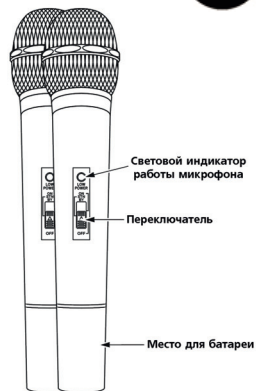
- Мелкие детали могут попасть в дыхательные пути животных. Дети могут пользоваться устройством только под присмотром взрослых.
- Запрещается использовать устройство рядом с электронными приборами. Большинство электронных приборов излучает радиочастотные сигналы. Устройство может создать помехи в их работе. Во избежание помех в работе соответствующих приборов не рекомендуется использовать устройство в больницах, самолетах или автомобилях. Держите включенное устройство на расстоянии не менее 15 см от кардиостимулятора. Если вы используете какие-либо медицинские приборы, обратитесь к их производителю, чтобы убедиться, что радиочастотные сигналы, излучаемые устройством, не влияют на эти приборы.
- Не пользуйтесь устройством на автозаправочных станциях, вблизи емкостей с топливом или химическими реактивами, а также в местах выполнения взрывных работ. Не храните и не перевозите горючие жидкости, газы или взрывчатые вещества вместе с устройством, его компонентами или аксессуарами. При обнаружении дыма, жидкости, странных запахов или звуков, исходящих от устройства или аккумулятора, немедленно прекратите использование устройства и обратитесь в сервисный центр производителя. В противном случае может произойти возгорание.
- Не устанавливайте ресивер в местах с недостаточной вентиляцией. Минимально необходимый воздушный зазор - 10 см. При эксплуатации ресивера не устанавливайте на нем какие-либо устройства, не накрывайте предметами, затрудняющими охлаждение.

Комплектация



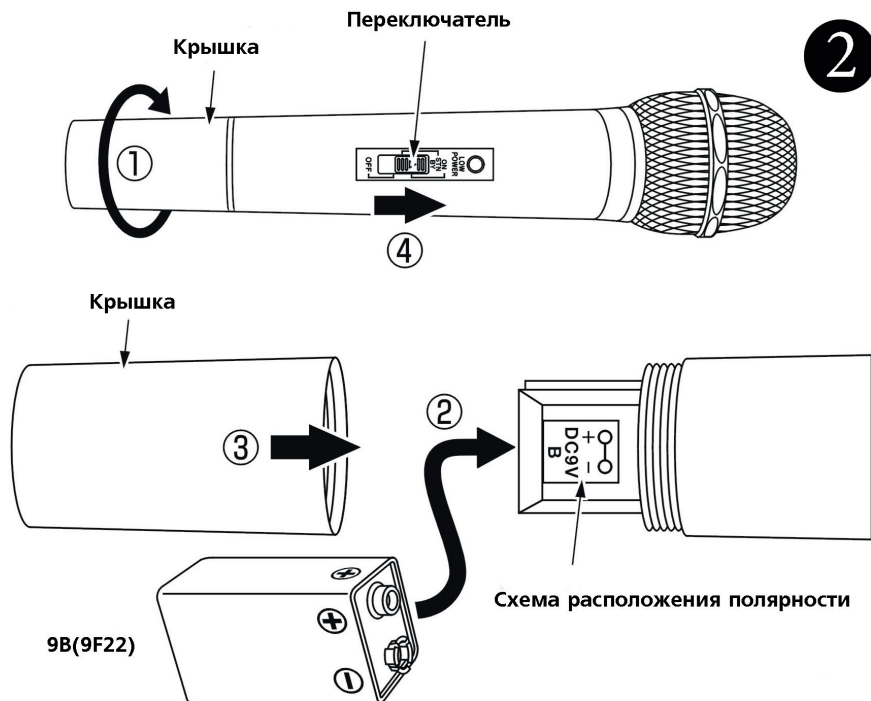
Микрофон(2 шт.)

1



Установка батареи

1. Отверните крышку.
2. Вставьте батарею согласно полярности. Батарея должна быть 9 В (постоянный ток, DC). Элемент питания типа «Крона» в комплект не входит



3. Заверните крышку.
4. Установите переключатель в положение ON, если световой индикатор работы микрофона загорелся, значит, микрофон готов к использованию.
5. В случае, если световой индикатор работы микрофона не загорелся, вероятно, вы не соблюли полярность батареи, либо батарея разряжена. Пожалуйста, проверьте полярность и состояние заряда батареи.

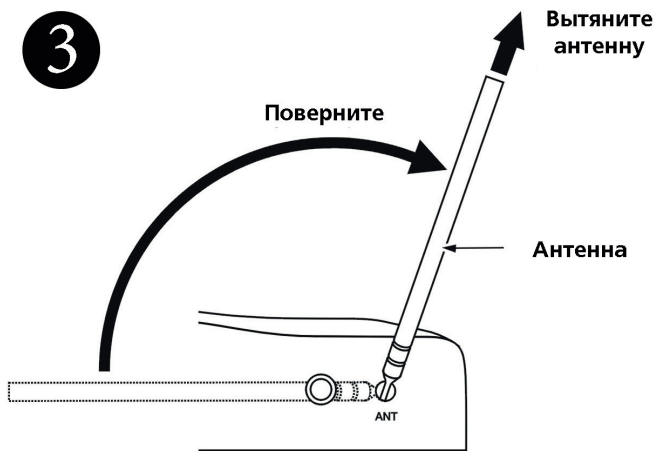
В зависимости от интенсивности использования, время работы батареи может достигать до 9-10 ч.

Внимание! После использования микрофонной системы перед отключением установите регуляторы громкости микрофонов на минимальный уровень. Это позволит избежать возможных повреждений динамиков при включениях.

Внимание! Вынимайте батареи из микрофонов, если не используете их длительное время.

Внимание! Не подносите микрофоны к акустическим колонкам и к друг другу.

Эксплуатация



Внимание! Дистанция для использования микрофона не должна превышать 10 м.

1. Пожалуйста, поверните антенну в вертикальное положение и вытяните ее.
2. Подключите беспроводную станцию к сети переменного тока, воткнув вилку в розетку.
3. Установите переключатель на микрофоне в положение ON.
4. Пожалуйста, отрегулируйте звук системы караоке.

Внимание!

- В случае если световой индикатор на микрофоне или индикатор работы микрофона на базе не горит, то убедитесь, правильно ли вы установили батарею и соблюдали полярность.
- В случае, если возникают провалы в звуке при использовании микрофона, уменьшите звук системы караоке, а также уберите микрофон от динамиков системы караоке, не приближайте микрофон слишком близко к динамикам.

Основные параметры и характеристики, параметры и характеристики, влияющие на безопасность:

Тип микрофона	динамический, однонаправленный
Диапазон несущих частот	87,5 - 92 МГц
Стабильность частоты	$\pm 0,005\%$
Каналы	2
Мощность передатчика	8 мВт
Специальные возможности	светодиодная индикация на базе
Диапазон частот микрофона	100 - 10 000 Гц
Сопротивление микрофона	600 Ом
Чувствительность микрофона	-30 \pm 3 дБ
Соотношение сигнал/шум	> 80 дБ
КНИ	< 1%
Максимальная девиация	± 75 КГц
Питание	микрофон - DC 9 В (PP3), постоянный ток
	Ресивер: В, 50 Гц (переменный ток AC)
Время работы	> 7 ч
Радиус действия	до 10 м (на открытом пространстве)
Размеры	30,5 x 11 x 3,5 см (ресивер)

Уход

- Обесточьте систему, прежде чем почистить ее. Не используйте жидкие или аэрозольные очистители. Пользуйтесь мягкой тканью для очистки системы.


Меры, которые следует предпринять при обнаружении неисправности:

- Если ухудшилось качество сигнала, или уменьшился радиус действия, необходимо заменить батареи в микрофоне.
- Если вышеописанные меры не помогли в решении Вашей проблемы, обратитесь в сервисный центр Ritmix.

■ Внимание:

* Характеристики устройства, указанные в данной инструкции, являются актуальными на момент выпуска инструкции. Обратите внимание, что описания, схемы, изображения, представленные в качестве примера, подробное описание функций устройства, а также характеристики устройства и программного обеспечения, содержащиеся в данной инструкции, могут быть изменены без предварительного уведомления.

Наименование изготовителя: «ENPING CITY DONGMING TRADING CO. LTD», address: No.13, Block 1, Jinrunhuating, No.7 Jinqian Road, Enping City, Guangdong, China («ЭНПИНГ СИТИ ДОНГМИНГ ТРЭЙДИНГ КО. ЛТД.», адрес: No. 13, Блок 1, Джинранхуатинг, No. 7 Джинкуан Роад, Энпинг Сити, Гуангдонг, Китай). Фабрика: «ENPING GREAT CO. LTD», address: NO. 26F Dong An Capital Industrial Zone, En Ping, Guang Dong, China («ЭНПИНГ ГРЭЙТ КО. ЛТД.», адрес: No.26Ф Донг Ан Кэпитал Индастриал Зоун, Эн Пинг, Гуанг Донг, Китай). Товар соответствует требованиям ТР ТС 004/2011 «О безопасности низковольтного оборудования», ТР ТС 020/2011 «Электромагнитная совместимость технических средств». Декларация о соответствии: ЕАЭС N RU Д-СН.РА01.В.86944/21, действительна по 28.12.2025. Дата изготовления указана в серийном номере на корпусе товара (позиция с 10 по 15 в формате ГГГММ, где ГГГ обозначает год, ММ обозначает месяц). Правила и условия эффективного и безопасного использования товаров: не бросать, не ронять, не разбирать. Использовать только по прямому назначению. Не использовать на максимальных уровнях громкости долгое время. Правила продажи: товар реализуется согласно ФЗ «О защите прав потребителей». Гарантийный срок: 1 год. Срок службы: 2 года. Страна изготовления: Китай. Срок годности: не ограничен. Организация, уполномоченная на принятие претензий: ООО «Транстрейд», 107140, РОССИЙСКАЯ ФЕДЕРАЦИЯ, Г.МОСКВА, ВН.ТЕР.Г. МУНИЦИПАЛЬНЫЙ ОКРУГ КРАСНОСЕЛЬСКИЙ, ПЕР 1-Й КРАСНОСЕЛЬСКИЙ, ДОМ 9А, ЭТАЖ 3, ЧАСТЬ ПОМ. 9В, 9Г. Тел: (499) 653-7043. Импортёр: ООО «Транстрейд» Адрес импортёра: 107140, РОССИЙСКАЯ ФЕДЕРАЦИЯ, Г.МОСКВА, ВН.ТЕР.Г. МУНИЦИПАЛЬНЫЙ ОКРУГ КРАСНОСЕЛЬСКИЙ, ПЕР 1-Й КРАСНОСЕЛЬСКИЙ, ДОМ 9А, ЭТАЖ 3, ЧАСТЬ ПОМ. 9В, 9Г, контактная информация: transtreyd@rambler.ru.

 Устройство изготовлено из высококлассных компонентов и материалов, утилизация устройства должна происходить согласно правилам. Во избежание нанесения вреда окружающей среде и здоровью людей при неконтролируемой утилизации, а также для обеспечения возможности их переработки для повторного использования утилизируйте изделие и его электронные аксессуары отдельно от прочих отходов, выполняя специальные требования. Переработка компонентов изделия поможет сохранить окружающую среду и природные ресурсы. Утилизируйте устройство в соответствии с местным законодательством.



Используйте устройство строго по назначению!



Несоблюдение предупреждений и инструкций по безопасности может привести к травмам или к повреждению оборудования

СРОКИ ПРЕДОСТАВЛЕНИЯ ГАРАНТИИ 1. Устройство – 12 месяцев со Дня покупки.

2. Адаптер питания, док-станция, аккумуляторная батарея, пульт дистанционного управления, наушники, встроенные динамики, соединительные провода, чехлы и прочие аксессуары, включенные в комплект поставки Устройства – 3 месяца со дня покупки; Срок проведения гарантийного ремонта может составлять до 45 дней с даты передачи Устройства в авторизованный сервисный центр.

СРОКИ СЛУЖБЫ 1. Устройство – 24 месяца 2. Наушники, встроенные динамики, соединительные провода, чехлы и прочие аксессуары, включенные в комплект поставки Устройства – 6 месяцев.

УСЛОВИЯ ГАРАНТИИ Настоящая гарантия действительна только при предъявлении полностью, правильно и разборчиво заполненного гарантийного талона (с указанием полного серийного номера с корпуса устройства, наименования, даты продажи Устройства, наличием печати торгующей организации, подписи покупателя об ознакомлении с условиями настоящей гарантии). Компания производитель не гарантирует программную и аппаратную совместимость Устройства с программным обеспечением и оборудованием, не входящим в комплект поставки Устройства, кроме случаев, когда это прямо указано в Руководстве Пользователя.

Право на гарантийное обслуживание утрачивается в следующих случаях: 1. на самом Устройстве отсутствует, нарушен или не читается оригинальный серийный номер, серийный номер на Устройстве не соответствует серийному номеру, указанному в данном талоне; 2. неисправность Устройства вызвана нарушением правил его эксплуатации, установки, транспортировки и хранения, изложенных в Руководстве Пользователя; 3. неисправность Устройства вызвана прямым или косвенным действием механических сил (трещины, царапины, задиры, сколы, деформации материалов и деталей, слом кнопок, деформация плат, разрыв, поломка или растяжение деталей и т.д.), химического, термического или физического воздействия, излучения, агрессивных или нейтральных жидкостей, газов или иных токсичных или биологических сред, а так же любых иных факторов искусственного или естественного происхождения, кроме тех случаев, когда такое воздействие прямо допускается <Руководством Пользователя>; 4. неисправность Устройства вызвана естественным износом, в том числе, но, не ограничиваясь износом аккумуляторных батарей, аксессуаров, разъемов Устройства и т.д.; 5. неисправность Устройства вызвана компьютерным вирусом, небезопасным отключением Устройства от компьютерной сети, неправильным обновлением прошивки; 6. неисправность Устройства вызвана несоответствием Государственным Стандартам параметров питающих, телекоммуникационных и кабельных сетей; 7. неисправность устройства проявляется в случае неудовлетворительной работы радиостанции (FM-диапазон) вследствие недостаточной мощности входного радиосигнала, в том числе и-а особенностей ландшафта местности и ее застройки; 8. отсутствие или нарушены пломбы и наклейки, установленные на Устройстве компанией производителем или авторизованным производителем сервисным центром; 9. ремонт, техническое обслуживание или модернизация Устройства производилась лицами, не уполномоченными на то компанией производителем; 10. неисправность Устройства вызвана вследствие обстоятельств непреодолимой силы (пожар, стихия, молния и т.д.); 11. дефекты Устройства вызваны совместным устранением недостатков устройства с оборудованием или программным обеспечением, не входящим в комплект поставки Устройства, если иное не оговорено в Руководстве пользователя 11. дефекты Устройства вызваны эксплуатацией неисправного Устройства, либо в составе комплекта неисправного оборудования; 12. Устройство используется в целях удовлетворения предпринимательской деятельности, либо в связи с приобретением Устройств в целях удовлетворения потребностей предприятий, учреждений, организаций. 13. отсутствуют признаки попытки вскрытия Устройства или нарушена заводская пломба (при ее наличии)

ПОРЯДОК ПРЕДОСТАВЛЕНИЯ ГАРАНТИИ Недостатки товара, обнаруженные в период срока службы, устраняются уполномоченными на это ремонтными организациями (авторизованными сервисными центрами). В течение гарантийного срока устранение недостатков производится бесплатно при предъявлении оригинала заполненного гарантийного талона, в том числе заявленной неисправности, и документов, подтверждающих факт и дату заключения договора розничной купли-продажи (товарный, кассовый чек и т.д.). В случае отсутствия указанных документов, гарантийный срок исчисляется со дня производства товара. Доставка неисправного Устройства в магазин или авторизованный сервисный центр производится покупателем за свой счет. Ремонт неисправного Устройства, не подлежащего гарантийному обслуживанию, осуществляется авторизованными сервисными центрами по расценкам и в сроки, оговариваемые дополнительным соглашением в момент оформления на ремонт. На усмотрение компании производителя в ремонте могут использоваться новые или восстановленные детали. Все детали, извлеченные из отремонтированного устройства, переходят в собственность компании производителя. Гарантийный срок продлевается на время нахождения Устройства в ремонте. **ОГРАНИЧЕНИЕ ГАРАНТИИ** Гарантийное обслуживание не предусматривает обновление прошивки и установку программного обеспечения, чистку деталей и механизмов, а также периодическое обслуживание, ремонт или замену частей изделия в связи с их нормальным износом, в том числе в случае износа деталей с ограниченным сроком использования или повышенным уровнем нагрузок в процессе эксплуатации (разъема наушников, разъема USB, соединительных проводов и т.д.). Ни при каких обстоятельствах компания производитель не несет ответственности за какой-либо особый, случайный, прямой или косвенный вред, ущерб или убытки, понесенные владельцем Устройства и (или) третьими лицами при использовании, хранении или транспортировке Устройства, включая, но не ограничиваясь только перечисленным, упущенную выгоду, утрату или невозможность использования информации или данных, расходы по восстановлению информации или данных, убытки, вызванные перепадами в коммерческой, производственной или иной деятельности, возникающие в связи с использованием или невозможностью использования Устройства; вред, нанесенный другим устройствам, подключаемым или работающим в одной электросети с Устройством.

С полным списком сервисных центров вы можете ознакомиться на сайте: <http://www.ritmixrussia.ru>

Серийный номер/ Serial number	<input type="text"/>	Модель/ Model	<input type="text"/>
Дата продажи	<input type="text"/>	Подпись продавца	<input type="text"/>
М.П.		Изделие проверено.	
		Претензий к комплектации и внешнему виду не имею.	
		Серийный номер списан с корпуса правильно.	
		Поставив свою подпись, клиент соглашается с правилами гарантии, описанными в данном талоне	
ФИО покупателя		<input type="text"/>	<input type="text"/>
Подпись владельца		<input type="text"/>	<input type="text"/>

Гарантийный талон не будет считаться действительным, если все графы не будут заполнены полностью и разборчивым почерком

Ritmix

ГАРАНТИЙНЫЙ ТАЛОН
www.ritmixrussia.ru

Информация о проведенных ремонтах в период гарантийного обслуживания

Дата:	<input type="text"/>	Дата:	<input type="text"/>	Дата:	<input type="text"/>
Вид ремонта:	<input type="text"/>	Вид ремонта:	<input type="text"/>	Вид ремонта:	<input type="text"/>

Печать сервиса

Печать сервиса

Печать сервиса

