

SAMSUNG

Руководство пользователя

Благодарим за приобретение изделия компании Samsung.

Для наилучшего обслуживания зарегистрируйте свое устройство на сайте www.samsung.com.

Модель _____ Серийный номер _____

Перед изучением этого руководства пользователя

К телевизору прилагается это руководство пользователя и встроенное электронное руководство (📖) > Меню > Настройки > Поддержка > Открыть e-Manual).

Предупреждение! Важные указания по безопасности

Перед эксплуатацией телевизора ознакомьтесь с указаниями по безопасности. Пояснения к символам на вашем изделии Samsung см. в таблице ниже.

ОСТОРОЖНО!	
ОПАСНОСТЬ ПОРАЖЕНИЯ ТОКОМ! НЕ ОТКРЫВАТЬ!	
<p>Внимание!: ВО ИЗБЕЖАНИЕ ПОРАЖЕНИЯ ЭЛЕКТРИЧЕСКИМ ТОКОМ НЕ ОТКРЫВАЙТЕ КРЫШКУ (ИЛИ ЗАДНЮЮ ПАНЕЛЬ) ИЗДЕЛИЯ. ВНУТРИ ИЗДЕЛИЯ ОТСУТСТВУЮТ ДЕТАЛИ, РЕМОНТ КОТОРЫХ МОЖЕТ ВЫПОЛНЯТЬ ПОЛЬЗОВАТЕЛЬ. ОБРАТИТЕСЬ К КВАЛИФИЦИРОВАННОМУ СПЕЦИАЛИСТУ.</p>	
	Этот символ свидетельствует о том, что внутри изделия имеется высокое напряжение. Любой контакт с деталями внутри изделия представляет опасность.
	Этот символ обозначает, что к изделию прилагается важный документ, касающийся его эксплуатации и технического обслуживания.
	Изделие класса II: этот символ означает, что данное изделие не требует заземления. Если на изделии с силовым проводом этот символ отсутствует, НЕОБХОДИМО предусмотреть надежное соединение с защитным заземлением.
	Напряжение переменного тока: номинальное напряжение, обозначенное этим символом, соответствует напряжению переменного тока.
	Напряжение постоянного тока: номинальное напряжение, обозначенное этим символом, соответствует напряжению постоянного тока.
	Внимание! Перед использованием ознакомьтесь с инструкциями: этот символ призывает пользователей ознакомиться со сведениями о безопасности, приведенными в руководстве пользователя.

Электропитание

- Не допускайте перегрузки сетевых розеток, адаптеров и удлинительных шнуров, превышая значения напряжения и мощности. Это может привести к пожару или поражению электрическим током.
Сведения о напряжении и силе тока см. в разделе параметров электропитания в данном руководстве и (или) на наклейке с параметрами электропитания изделия.
- Кабели питания необходимо проложить таким образом, чтобы на них нельзя было случайно наступить или зажать предметами, помещенными на них или рядом с ними. Особое внимание следует уделить местам, где шнур соединяется с вилками, электрическими розетками или выходит из устройства.
- Ни в коем случае не вставляйте металлические предметы в открытые части данного устройства. Это может привести к поражению электрическим током.
- Во избежание поражения электрическим током не прикасайтесь к внутренним компонентам устройства. Вскрывать устройство разрешается только квалифицированному специалисту.
- Убедитесь, что кабель питания надежно зафиксирован в розетке. При отсоединении кабеля питания от розетки всегда тяните за вилку кабеля питания. Никогда не тяните за кабель питания. Не прикасайтесь к кабелю питания мокрыми руками.
- Если устройство работает неправильно, например, появились необычные звуки или запах, немедленно отключите его от розетки и обратитесь к официальному дилеру или в сервисный центр Samsung.
- Для обеспечения защиты данного устройства во время грозы или в период длительного хранения в отключенном состоянии отсоединяйте его от сетевой розетки, антенны или кабельной системы.
 - Накопившаяся пыль может привести к поражению электрическим током, утечке тока или возгоранию вследствие искрения, нагревания кабеля питания или нарушения изоляции на нем.
- Используйте только правильно заземленную вилку и розетку.
 - Неправильное заземление может привести к поражению электрическим током или повреждению оборудования. (Только для оборудования класса I.)
- Для полного отключения устройства от источника питания следует отключить его от сетевой розетки. Чтобы устройство можно было быстро отключить, розетка и штекер должны находиться в легкодоступном месте.

Установка

- Не устанавливайте данное устройство вблизи или поверх радиатора, нагревателя или в местах, подверженных воздействию прямых солнечных лучей.
- Во избежание возгорания или поражения электрическим током не размещайте на устройстве сосуды с водой (вазы и т. д.).
- Не допускайте воздействия влаги или попадания капель дождя на устройство.
- Если телевизор установлен в сильно запыленном помещении или в помещении с резкими колебаниями температуры, высокой влажностью или наличием химических веществ, а также в случае, если устройство будет работать круглосуточно (например, в аэропортах, на железнодорожных вокзалах и т. д.), обратитесь в официальный сервисный центр. В противном случае возможно серьезное повреждение телевизора.
- Не подвергайте устройство воздействию воды.

Обеспечение достаточной вентиляции для телевизора

При установке телевизора оставьте расстояние не менее 10 см между телевизором и другими объектами (стенами помещения, стенками шкафов и т. д.) для обеспечения достаточной вентиляции. Отсутствие достаточной вентиляции может стать причиной возгорания или поломки изделия из-за перегрева.

- Как при установке телевизора на подставку, так и без нее рекомендуется использовать только детали, которые поставляются Samsung Electronics. При использовании деталей других производителей могут возникнуть проблемы с установкой изделия, кроме того, изделие может упасть и нанести травму.

Меры предосторожности



Внимание! Запрещается тянуть, толкать телевизор или повисать на нем, поскольку это может привести к его падению. Следите за тем, чтобы дети не повисали на телевизоре и не раскачивали его. В результате таких действий телевизор может опрокинуться и нанести серьезные и даже смертельные травмы. Соблюдайте все меры предосторожности, описанные в прилагаемой к телевизору брошюре по безопасности.



ВНИМАНИЕ: Запрещается устанавливать телевизор на неустойчивой поверхности. Он может упасть и нанести серьезные и даже смертельные травмы. Во избежание травмирования пользователей, а также детей, соблюдайте простые меры предосторожности:

- При выборе подставки или крепления для телевизора всегда следуйте рекомендациям компании Samsung.
- Устанавливайте телевизор только на надежную мебель.
- Никогда не устанавливайте телевизор на краю подставки.

- Расскажите детям, что опасно забираться на мебель, чтобы добраться до телевизора или его элементов управления.
- Прокладывайте шнуры и кабели, подключенные к телевизору, чтобы их нельзя было вытащить, схватить или через них сползнуться.
- Запрещается устанавливать телевизор на неустойчивой поверхности.
- Устанавливая телевизор на высоких предметах мебели (например на шкафах), надежно прикрепите телевизор и мебель, на которой он стоит, к стене или другой подходящей конструкции.
- Между телевизором и мебелью, на которой он установлен, не должно быть ткани или других посторонних материалов.
- Не кладите на телевизор или мебель, на которой он стоит, предметы, которые могут побудить детей взобраться вверх, такие как игрушки и пульты дистанционного управления.

При хранении или перемещении телевизора следует придерживаться приведенных выше инструкций.

- При перемещении телевизора для замены деталей или уборки сохраняйте осторожность, чтобы не опрокинуть подставку.

Действие

- В данном устройстве установлены батарейки. В вашем регионе могут действовать предписания по надлежащей утилизации батареек с учетом экологических требований. Для получения информации по утилизации или переработке обратитесь в местные органы власти.
- Храните принадлежности (пульт ДУ и т. д.) в недоступном для детей месте.
- Не бросайте изделие и не подвергайте его ударам. При повреждении изделия отсоедините кабель питания и обратитесь в сервисный центр Samsung.
- Не бросайте пульт дистанционного управления или батареи в огонь.
- Не допускайте короткого замыкания или нагревания батарей, не разбирайте их.
- **ОСТОРОЖНО!** В случае замены батарей в пульт дистанционного управления на батареи неправильного типа существует опасность взрыва. Для замены используйте только такие же или аналогичные батареи.
- **ПРЕДУПРЕЖДЕНИЕ. ВО ИЗБЕЖАНИЕ ВОЗГОРАНИЯ НИКОГДА НЕ РАСПОЛАГАЙТЕ СВЕЧИ И ДРУГИЕ ИСТОЧНИКИ ОТКРЫТОГО ОГНЯ РЯДОМ С ДАННЫМ ИЗДЕЛИЕМ.**



Очистка поверхности телевизора

- Перед очисткой отсоедините кабель питания от электрической розетки, затем протрите изделие мягкой сухой тканью. Не используйте такие химические вещества, как воск, бензин, спирт, растворители, инсектициды, освежители воздуха, смазочные или моющие вещества. Это может привести к повреждению поверхностей телевизора или стиранию надписей на нем.
- При чистке на внешней поверхности изделия и на экране могут появиться царапины. Чтобы предотвратить появление царапин, протирайте внешнюю поверхность телевизора и экран мягкой тканью.
- Не распыляйте воду или другие жидкости непосредственно на телевизор. Попавшая внутрь изделия жидкость может стать причиной повреждения, возгорания или поражения электрическим током.

01 Что входит в комплект?

Убедитесь, что в комплект поставки телевизора входят перечисленные ниже приспособления. Если какой-либо элемент комплекта отсутствует, обратитесь к своему дилеру.

- Интеллектуальный пульт ДУ Samsung
 - Руководство пользователя
 - Адаптер карты CI Card
 - Гарантийный талон и нормативная информация (предоставляется не для всех стран)
 - Кабель питания телевизора
 - Направляющая для кабеля
-
- Цвет и форма устройств могут различаться в зависимости от модели.
 - Кабели, не входящие в комплект поставки, можно приобрести отдельно.
 - Открывая коробку, убедитесь в наличии всех принадлежностей (некоторые из них могут быть скрыты под упаковочным материалом).

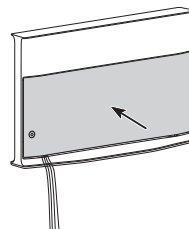
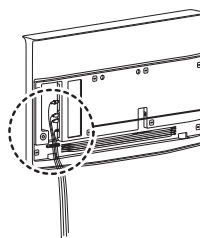
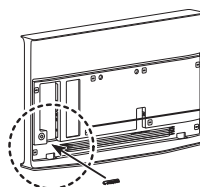
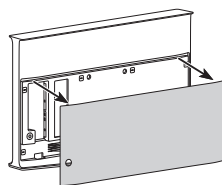


Предупреждение! Существует опасность повреждения экрана при неправильном обращении с ним. Рекомендуем поднимать телевизор, удерживая его за края, как показано на рисунке.



Укладка кабелей с помощью направляющей для кабеля

При установке телевизора без подставки уложите кабели с помощью направляющей, как показано на рисунке ниже:

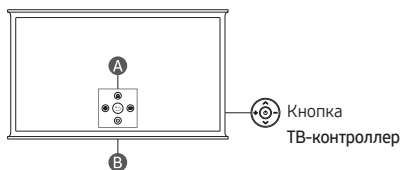


02 Исходная настройка

При первом включении телевизора запускается исходная настройка. Следуйте инструкциям, которые отображаются на экране, и настройте основные параметры телевизора в соответствии с условиями просмотра.

Использование руководства ТВ-контроллер

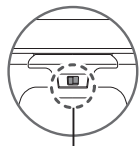
Телевизор можно включить, нажав кнопку **ТВ-контроллер**, расположенную в нижнем левом углу задней панели телевизора. После этого воспользуйтесь меню **Меню управления**. **Меню управления** появляется при нажатии кнопки **ТВ-контроллер**, когда телевизор включен. Чтобы открыть элемент меню, нажимайте кнопку **ТВ-контроллер** вверх, вниз, влево или вправо, чтобы выбрать его, после чего нажмите кнопку **ТВ-контроллер**.



A Меню управления

B Датчик пульта ДУ / переключатель микрофона

Включение и отключение микрофона



Вкл. ↔ Выкл.

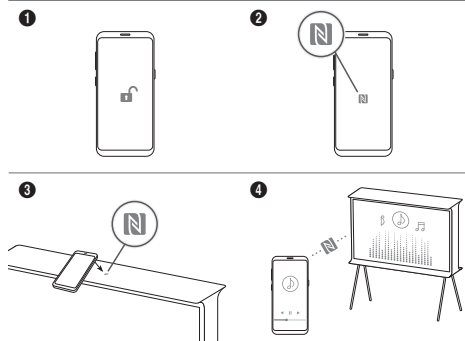
Микрофон можно включить или выключить с помощью переключателя, расположенного в нижней части телевизора. Если микрофон отключен, все голосовые функции и настройки звука, для работы которых требуется использование микрофона, становятся недоступны.

- Расположение и форма переключателя микрофона могут отличаться в зависимости от модели.
- Во время анализа с использованием данных от микрофона данные не сохраняются.

03 Использование функции NFC on TV

Вы можете использовать функцию **NFC on TV** для прослушивания аудио с вашего мобильного устройства через динамики телевизора.

1. Разблокируйте экран своего мобильного устройства.
 2. Активируйте функцию **NFC** (стандартный режим) на своем мобильном устройстве.
 3. Положите мобильное устройство на значок **NFC** сверху на телевизоре.
 4. Следуйте инструкциям на экранах телевизора и мобильного устройства, чтобы завершить настройку.
 5. Когда ваше мобильное устройство подключено к телевизору, музыка, воспроизводимая на устройстве, автоматически воспроизводится на телевизоре. Если на мобильном устройстве не воспроизводится музыка, выберите на нем файл мультимедиа.
 - Когда телевизор подключен к Интернету, автоматически включается режим **Ambient Mode**, в котором воспроизводится выбранный файл мультимедиа.
 6. Выбранный файл будет воспроизводиться при помощи динамика телевизора.
- Если функция **NFC on TV** не работает должным образом, повторите приведенные выше шаги.
 - Как только подключение будет выполнено, продолжайте касаться мобильным устройством значка **NFC** на телевизоре, пока мобильное устройство и телевизор не начнут реагировать (это может занять несколько секунд).
 - В некоторых моделях мобильных устройств функция **NFC on TV** может не поддерживаться. Чтобы узнать, поддерживает ли ваше мобильное устройство функцию **NFC**, прочитайте его руководство пользователя.
 - Точное расположение сканера **NFC** на вашем мобильном устройстве см. в его руководстве пользователя.
 - Данная функция доступна только на мобильных устройствах с поддержкой **NFC** и **Android 4.1** или более поздней версии.



04 Устранение неисправностей и обслуживание

Поиск и устранение неисправностей

Дополнительную информацию см. в разделе «Поиск и устранение неисправностей» или «Часто задаваемые вопросы» в e-Manual.

☰ > Меню > ⚙️ Настройки > Поддержка > Открыть e-Manual > Поиск и устранение неисправностей или Часто задаваемые вопросы

Если ни один из перечисленных советов не помог устранить неисправность, посетите веб-сайт www.samsung.com и выберите пункт поддержки или обратитесь в сервисный центр Samsung.

- Этот TFT-дисплей со светодиодной подсветкой состоит из множества субпикселей, и его изготовление требует применения наиболее совершенных технологий. Однако на экране может быть несколько светлых или темных пикселей. Эти отдельные пиксели не влияют на качество работы изделия.
- Для обеспечения оптимальной работы телевизора необходимо обновлять программное обеспечение до последней версии. Воспользуйтесь функцией **Обновить сейчас** или **Автообновление** в меню телевизора (☰ > Меню > ⚙️ Настройки > Поддержка > Обновление ПО > Обновить сейчас или Автообновление).

Телевизор не включается.

- Проверьте надежность подключения кабеля питания к сетевой розетке и телевизору.
- Убедитесь, что настенная розетка исправна, а датчик дистанционного управления в нижней части телевизора горит красным.
- Попробуйте нажать кнопку ТВ-контроллер, расположенную в нижнем левом углу задней панели телевизора, чтобы исключить вероятность неисправности пульта дистанционного управления. Если телевизор включится, см. пункт "Пульт дистанционного управления не работает".

Пульт дистанционного управления не работает.

- Проверьте, мигает ли датчик пульта ДУ в нижней части телевизора при нажатии кнопки ⏻ на пульте ДУ.
 - Когда батарея пульта ДУ разрядится, воспользуйтесь разъемом USB (C-type) для зарядки или переверните пульт, чтобы поместить солнечную батарею под воздействие света.
- Попробуйте направить пульт дистанционного управления непосредственно на телевизор с расстояния 1,5–1,8 м.
- Если в комплект телевизора входит Интеллектуальный пульт ДУ Samsung (Bluetooth Remote), убедитесь что пульт ДУ сопряжен с телевизором. Для установки сопряжения с Интеллектуальный пульт ДУ Samsung одновременно нажмите кнопки ⏪ и ⏩ и удерживайте их в течение 3 секунд.

Датчик экономного режима и яркость экрана

Датчик экономного режима автоматически регулирует яркость экрана телевизора. При активации этой функции определяется интенсивность освещения в помещении, и с целью снижения потребления энергии автоматически оптимизируется яркость экрана. Чтобы отключить эту функцию, перейдите к (☰ > Меню > ⚙️ Настройки > Все настройки > Общие сведения и конфиденциальность > Экономия энергии > Оптимизация яркости.

- Датчик экономного режима находится на нижней панели телевизора. Не закрывайте датчик посторонними предметами. Это может привести к снижению яркости изображения.

05 Технические характеристики и прочая информация

Технические характеристики

LED телевизор

Разрешение экрана

3840 x 2160

Звук (выход)

40 Вт

Источник питания

Переменный ток 100-240В~ 50/60Гц

Потребление электроэнергии

QE43LS01BAU: 125 Вт

QE50LS01BAU: 150 Вт

QE55LS01BAU: 165 Вт

QE65LS01BAU: 195 Вт

Рабочая температура

От 10 °С до 40 °С (от 50 °F до 104 °F)

Рабочая влажность

От 10 % до 80 %, без конденсации

Температура хранения

От -20 °С до 45 °С (от -4 °F до 113 °F)

Влажность при хранении

От 5 % до 95 %, без конденсации

Примечания

- В некоторых случаях часть экрана может быть скрыта за рамкой. Это обусловлено оформлением внешнего вида телевизора.
- Это изделие является цифровым устройством класса В.
- Параметры электропитания и более подробные сведения о потреблении электроэнергии указаны на наклейке на корпусе устройства.
 - На большинстве моделей наклейка расположена на задней панели телевизора. (На некоторых моделях наклейка находится на внутренней стороне крышки разъемов.)
- Изображения и технические характеристики, указанные в документе «Краткое руководство по установке» могут отличаться от фактических.
- Рисунки и иллюстрации в данном руководстве пользователя представлены только для справки. Они могут отличаться от реального внешнего вида устройства. Конструкция и характеристики изделия могут быть изменены без предварительного уведомления.

В следующих случаях может взиматься плата за обслуживание:

- если специалист прибудет на вызов, но не обнаружит неисправности изделия (это возможно, если вы не ознакомились с руководством пользователя);
- если вы передадите изделие в сервисный центр Samsung, но специалисты центра не обнаружат никаких дефектов (это возможно, если вы не ознакомились с руководством пользователя).

Вы будете проинформированы о размере платы за обслуживание до визита специалиста.

Уменьшение потребления электроэнергии

При выключении телевизор переходит в режим ожидания. В режиме ожидания телевизор продолжает потреблять небольшое количество энергии. Если телевизор не будет использоваться в течение длительного периода времени, для уменьшения потребления энергии отсоединяйте кабель питания.

Лицензии

 Dolby Audio

POWERED BY

QUICK SET[®]

 rovi guide

 HEVC Advance[™]
Covered by Patents at patentlist.hevcadvance.com

 HDMI[™]
HIGH-DEFINITION MULTIMEDIA INTERFACE

The terms HDMI and HDMI High-Definition Multimedia Interface, and the HDMI Logo are trademarks or registered trademarks of HDMI Licensing Administrator, Inc. in the United States and other countries.

Рекомендация – только для стран ЕС



Настоящим компания Samsung заявляет, что это радиооборудование удовлетворяет требованиям Директивы 2014/53/EU и соответствующим нормативным требованиям Великобритании.

Чтобы ознакомиться с полным текстом заявления о соответствии требованиям, посетите веб-сайт <http://www.samsung.com>; перейдите в раздел "Поддержка" и введите название модели.

Данное оборудование можно использовать во всех странах ЕС и Великобритании.

Режим ожидания

Для уменьшения потребления энергии отсоединяйте кабель питания, если вы не собираетесь использовать телевизор в течение длительного периода времени.

	<p>Символ «не для пищевой продукции» применяется в соответствии с техническим регламентом Таможенного союза «О безопасности упаковки» 005/2011 и указывает на то, что упаковка данного продукта не предназначена для повторного использования и подлежит утилизации. Упаковку данного продукта запрещается использовать для хранения пищевой продукции.</p>
	<p>Символ «петля Мебиуса» указывает на возможность утилизации упаковки. Символ может быть дополнен обозначением материала упаковки в виде цифрового и/или буквенного обозначения.</p>



SAMSUNG

USER MANUAL

Thank you for purchasing this Samsung product.

To receive more complete service, please register your product at www.samsung.com

Model _____ Serial No. _____









Before Reading This User Manual

This TV comes with this User Manual and an embedded e-Manual (Home > Menu > Settings > Support > Open e-Manual).

Warning! Important Safety Instructions

Please read the Safety Instructions before using your TV. Refer to the table below for an explanation of symbols which may be on your Samsung product.

CAUTION	
RISK OF ELECTRIC SHOCK. DO NOT OPEN.	
CAUTION: TO REDUCE THE RISK OF ELECTRIC SHOCK, DO NOT REMOVE COVER (OR BACK). THERE ARE NO USER SERVICEABLE PARTS INSIDE. REFER ALL SERVICING TO QUALIFIED PERSONNEL.	
	This symbol indicates that high voltage is present inside. It is dangerous to make any kind of contact with any internal part of this product.
	This symbol indicates that this product has included important literature concerning operation and maintenance.
	Class II product: This symbol indicates that a safety connection to electrical earth (ground) is not required. If this symbol is not present on a product with a mains lead, the product MUST have a reliable connection to protective earth (ground).
	AC voltage: Rated voltage marked with this symbol is AC voltage.
	DC voltage: Rated voltage marked with this symbol is DC voltage.
	Caution. Consult instructions for use: This symbol instructs the user to consult the user manual for further safety related information.

Power

- Do not overload wall outlets, extension cords, or adaptors beyond their voltage and capacity. It may cause fire or electric shock.
Refer to the power specifications section of the manual and/or the power supply label on the product for voltage and amperage information.
- Power-supply cords should be placed so that they are not likely to be walked on or pinched by items placed upon or against them. Pay particular attention to cords at the plug end, at wall outlets, and at the point where they exit from the appliance.
- Never insert anything metallic into the open parts of this apparatus. This may cause electric shock.
- To avoid electric shock, never touch the inside of this apparatus. Only a qualified technician should open this apparatus.
- Be sure to plug in the power cable until it is firmly seated. When unplugging the power cable from a wall outlet, always pull on the power cable's plug. Never unplug it by pulling on the power cable. Do not touch the power cable with wet hands.
- If this apparatus does not operate normally - in particular, if there are any unusual sounds or smells coming from it - unplug it immediately and contact an authorised dealer or Samsung service centre.
- To protect this apparatus from a lightning storm, or to leave it unattended and unused for a long time, be sure to unplug it from the wall outlet and disconnect the antenna or cable system.
 - Accumulated dust can cause an electric shock, an electric leakage, or a fire by causing the power cable to generate sparks and heat or by causing the insulation to deteriorate.
- Use only a properly grounded plug and wall outlet.
 - An improper ground may cause electric shock or equipment damage. (Class I Equipment only.)
- To turn off this apparatus completely, disconnect it from the wall outlet. To ensure you can unplug this apparatus quickly if necessary, make sure that the wall outlet and power plug are readily accessible.

Installation

- Do not place this apparatus near or over a radiator or heat register, or where it is exposed to direct sunlight.
- Do not place vessels (vases etc.) containing water on this apparatus, as this can result in a fire or electric shock.
- Do not expose this apparatus to rain or moisture.
- Be sure to contact an authorised Samsung service centre for information if you intend to install your TV in a location with heavy dust, high or low temperatures, high humidity, chemical substances, or where it will operate 24 hours a day such as in an airport, a train station, etc. Failure to do so may lead to serious damage to your TV.
- Do not expose this apparatus to dripping or splashing.

Providing proper ventilation for your TV

When you install your TV, maintain a distance of at least 10 cm between the TV and other objects (walls, cabinet sides, etc.) to ensure proper ventilation. Failing to maintain proper ventilation may result in a fire or a problem with the product caused by an increase in its internal temperature.

- When you install your TV with a stand or without a stand, we strongly recommend you use parts provided by Samsung Electronics only. Using parts provided by another manufacturer may cause difficulties with the product or result in injury caused by the product falling.

Safety Precaution



Caution: Pulling, pushing, or climbing on the TV may cause the TV to fall. In particular, ensure your children do not hang on or destabilise the TV. This action may cause the TV to tip over, causing serious injuries or death. Follow all safety precautions provided in the Safety Flyer included with your TV.



WARNING: Never place a television set in an unstable location. The television set may fall, causing serious personal injury or death. Many injuries, particularly to children, can be avoided by taking simple precautions such as:

- Always use cabinets or stands or mounting methods recommended by Samsung.
- Always use furniture that can safely support the television set.
- Always ensure the television set is not overhanging the edge of the supporting furniture.

- Always educate children about the dangers of climbing on furniture to reach the television set or its controls.
- Always route cords and cables connected to your television so they cannot be tripped over, pulled or grabbed.
- Never place a television set in an unstable location.
- Never place the television set on tall furniture (for example, cupboards or bookcases) without anchoring both the furniture and the television set to a suitable support.
- Never place the television set on cloth or other materials that may be located between the television set and supporting furniture.
- Never place items that might tempt children to climb, such as toys and remote controls, on the top of the television or furniture on which the television is placed.

If the existing television set is going to be retained and relocated, the same considerations as above should be applied.

- When you have to relocate or lift the TV for replacement or cleaning, be sure not to pull out the stand.

Operation

- This apparatus uses batteries. In your community, there might be environmental regulations that require you to dispose of these batteries properly. Please contact your local authorities for disposal or recycling information.
- Store the accessories (remote control, or etc.) in a location safely out of the reach of children.
- Do not drop or strike the product. If the product is damaged, disconnect the power cable and contact a Samsung service centre.
- Do not dispose of remote control or batteries in a fire.
- Do not short-circuit, disassemble, or overheat the batteries.
- **CAUTION:** There is danger of an explosion if you replace the batteries used in the remote with the wrong type of battery. Replace only with the same or equivalent type.
- **WARNING - TO PREVENT THE SPREAD OF FIRE, KEEP CANDLES AND OTHER ITEMS WITH OPEN FLAMES AWAY FROM THIS PRODUCT AT ALL TIMES.**



Caring for the TV

- To clean this apparatus, unplug the power cable from the wall outlet and wipe the product with a soft, dry cloth. Do not use any chemicals such as wax, benzene, alcohol, thinners, insecticide, aerial fresheners, lubricants, or detergents. These chemicals can damage the appearance of the TV or erase the printing on the product.
- The exterior and screen of the TV can get scratched during cleaning. Be sure to wipe the exterior and screen carefully using a soft cloth to prevent scratches.
- Do not spray water or any liquid directly onto the TV. Any liquid that goes into the product may cause a failure, fire, or electric shock.

01 What's in the Box?

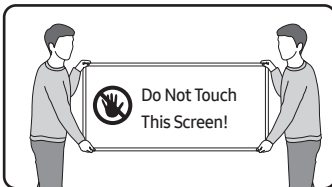
Make sure the following items are included with your TV. If any items are missing, contact your dealer.

- Samsung Smart Remote
- User Manual
- CI Card Adapter
- Warranty Card / Regulatory Guide (Not available in some locations)
- TV Power Cable
- Cable Guide

- The items' colours and shapes may vary depending on the models.
- Cables not included can be purchased separately.
- Check for any accessories hidden behind or in the packing materials when opening the box.

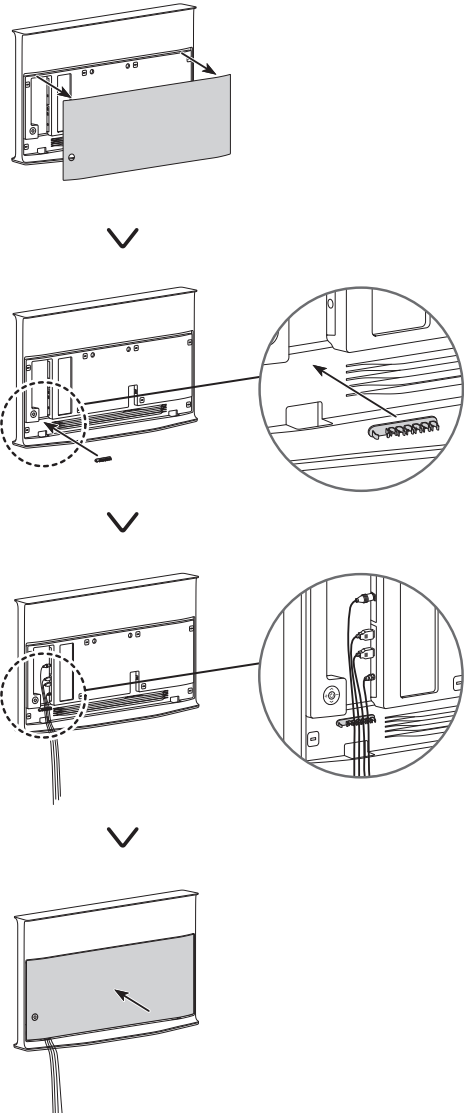


Warning: Screens can be damaged from direct pressure when handled incorrectly. We recommend lifting the TV at the edges, as shown.



Arranging the cables with the cable guide

When you install your TV without a stand, arrange the cables with the cable guide as shown in the figure below:



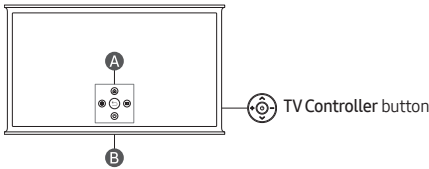
02 Initial Setup

When you turn on your TV for the first time, it immediately starts the Initial Setup. Follow the instructions displayed on the screen and configure the TV's basic settings to suit your viewing environment.

Using the TV Controller

You can turn on the TV with the **TV Controller** button on the lower-left corner of the back of the TV, and then use the **Control menu**. The **Control menu** appears when the **TV Controller** button is pressed while the TV is On.

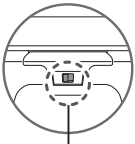
To run an item on the menu, move the **TV Controller** button up, down, left, or right to move the focus to it, and then press the **TV Controller** button.



A Control menu

B Remote control sensor / Microphone switch

How to turn on and off the Microphone



On ↔ Off

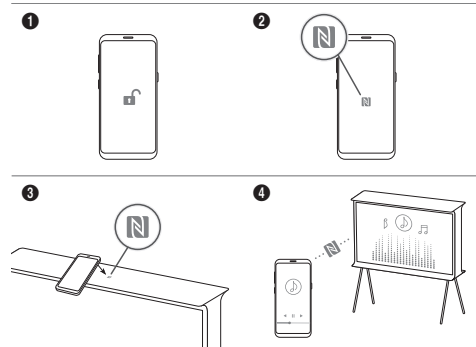
You can turn on or off the microphone by using the switch at the bottom of the TV. If microphone is turned off, All voice and sound features using microphone are not available.

- The position and shape of the microphone switch may differ depending on the model.
- During analysis using data from the microphone, the data is not saved.

03 Using the NFC on TV function

You can use the **NFC on TV** function to listen to your mobile device sound through the TV speaker.


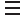

1. Unlock the screen on your mobile device.
 2. Activate the NFC feature (Standard mode) on your mobile device.
 3. Place your mobile device on the top of the TV where an NFC mark exists.
 4. Follow the instructions on the screens of the TV and your mobile device to complete the setup.
 5. When your mobile device is connected to the TV, the music being played on the device is automatically played by the TV. If no music is being played on your mobile device, select a media content item on the device.
 - When the TV is connected to the Internet, **Ambient Mode** is automatically entered, and then the selected media content is played.
 6. The selected media content is played through the TV speaker.
- If the **NFC on TV** function does not work properly, repeat the steps above.
 - Once the connection has been complete, keep touching the mobile device against the NFC mark on your TV until the mobile device and TV respond (it may take a few seconds).
 - The **NFC on TV** function may not be supported depending on your mobile device. Refer to the user manual of your mobile device to check if it supports the NFC feature.
 - For the exact location of the NFC reader on your mobile device, refer to the user manual of your mobile device.
 - This function is only available on NFC-enabled mobile devices with Android 4.1 or later installed.




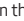

04 Troubleshooting and Maintenance

Troubleshooting

For more information, refer to "Troubleshooting" or "FAQ" in the e-Manual.

 >  >  Settings > Support > Open e-Manual > Troubleshooting or FAQ




If none of the troubleshooting tips apply, please visit "www.samsung.com" and click Support or contact the Samsung service centre.

- This TFT LED panel is made up of sub pixels which require sophisticated technology to produce. There may be, however, a few bright or dark pixels on the screen. These pixels will have no impact on the performance of the product.
- To keep your TV in optimum condition, upgrade to the latest software. Use the **Update Now** or **Auto update** functions on the TV's menu ( >  >  Settings > Support > Software Update > Update Now or Auto update).

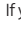
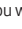

The TV won't turn on.

- Make sure that the power cable is securely plugged in to the TV and the wall outlet.
- Make sure that the wall outlet is working and the remote control sensor at the bottom of the TV is lit and glowing a solid red.
- Try pressing the **TV Controller** button on the lower-left corner of the back of the TV to make sure that the problem is not with the remote control. If the TV turns on, refer to "The remote control does not work".

The remote control does not work.

- Check if the remote control sensor at the bottom of the TV blinks when you press the  button on the remote control.
 - When the remote's battery is discharged, charge the battery using the USB charging port (C-type), or turn over the remote to expose the solar cell to light.
- Try pointing the remote directly at the TV from 1.5-1.8 m away.
- If your TV came with a Samsung Smart Remote (Bluetooth Remote), make sure to pair the remote to the TV. To pair a Samsung Smart Remote, press the  and  buttons together for 3 seconds.

Eco Sensor and screen brightness

Eco Sensor adjusts the brightness of the TV automatically. This feature measures the light in your room and optimises the brightness of the TV automatically to reduce power consumption. If you want to turn this off, go to  >  >  Settings > All Settings > General & Privacy > Power and Energy Saving > Brightness Optimisation.

- The eco sensor is located at the bottom of the TV. Do not block the sensor with any object. This can decrease picture brightness.

05 Specifications and Other Information

Specifications

Display Resolution

3840 x 2160

Sound (Output)

40 W

Power Supply

AC100-240V~ 50/60Hz

Power Consumption

QE43LS01BAU: 125 W

QE50LS01BAU: 150 W

QE55LS01BAU: 165 W

QE65LS01BAU: 195 W

Operating Temperature

10 °C to 40 °C (50 °F to 104 °F)

Operating Humidity

10 % to 80 %, non-condensing

Storage Temperature

-20 °C to 45 °C (-4 °F to 113 °F)

Storage Humidity

5 % to 95 %, non-condensing

Notes

- Because of the appearance design of the TV, part of the screen may be hidden by the frame.
- This device is a Class B digital apparatus.
- For information about the power supply, and more information about power consumption, refer to the information on the label attached to the product.
 - On most models, the label is attached to the back of the TV. (On some models, the label is inside the cover terminal.)
- The images and specifications of the Quick Setup Guide may differ from the actual product.
- Figures and illustrations in this User Manual are provided for reference only and may differ from the actual product appearance. Product design and specifications may change without notice.

An administration fee may be charged in the following situations:

- (a) An engineer is called out at your request, but it is found that the product has no defect (i.e., where the user manual has not been read).
- (b) You bring the unit to the Samsung service centre, but it is found that the product has no defect (i.e., where the user manual has not been read).

You will be informed of the administration fee amount before a technician visits.

Decreasing power consumption

When you shut the TV off, it enters Standby mode. In Standby mode, it continues to draw a small amount of power. To decrease power consumption, unplug the power cable when you don't intend to use the TV for a long time.

Licences

 Dolby Audio

POWERED BY

QUICKSET[®]

 rovi guide

 **HEVC Advance**[™]
Covered by Patents at patentlist.hevcadvance.com

HDMI[™]
HIGH-DEFINITION MULTIMEDIA INTERFACE

The terms HDMI and HDMI High-Definition Multimedia Interface, and the HDMI Logo are trademarks or registered trademarks of HDMI Licensing Administrator, Inc. in the United States and other countries.

Recommendation - EU Only



Hereby, Samsung declares that this radio equipment is in compliance with Directive 2014/53/EU and the relevant UK statutory requirements.

The full text of the declaration of conformity is available at the following internet address:

<http://www.samsung.com> go to Support and enter the model name.

This equipment may be operated in all EU countries and in the UK.

This page is intentionally
left blank.

SAMSUNG

Пайдаланушы нұсқаулығы

Осы Samsung өнімін сатып алғаныңызға рақмет.

Қызметтерді толық алу үшін мүмкіндігіне ие болу үшін өніміңізді www.samsung.com сайтына тіркеңіз.







Үлгі _____ Сериялық № _____

Осы Пайдаланушы нұсқаулығын оқымас бұрын

Осы теледидармен бірге бұл пайдаланушы нұсқаулығы және кіріктірілген электрондық нұсқаулық (📖) > ≡ Мәзір > ⚙️ Параметрлер > Қолдау > e-Manual мазмұнын ашу) келеді.

Ескерту! Қауіпсіздік туралы маңызды нұсқаулар

Теледидарды пайдаланар алдында қауіпсіздік нұсқауларын оқып шығыңыз. Белгілердің түсіндірмесін төмендегі кестеден қараңыз, олар сіздің Samsung құрылғыңыздағы белгілерден өзгеше болуы мүмкін.

АБАЙ БОЛЫҢЫЗ	
ЭЛЕКТР ТОҒЫ СОҒУ ҚАТЕРІ АШУҒА БОЛМАЙДЫ	
<p>АБАЙ БОЛЫҢЫЗ: ЭЛЕКТР ҚАТЕРІН АЗАЙТУ ҮШІН ҚАҚПАҒЫН (НЕМЕСЕ АРТҚЫ ҚАҚПАҒЫН) АЛМАҢЫЗ. ҚҰРЫЛҒЫНЫҢ ІШІНДЕ, ПАЙДАЛАНУШЫ ЖӨНДЕЙ АЛАТЫН ЕШБІР БӨЛШЕК ЖОҚ. ЖӨНДЕУ ЖҰМЫСТАРЫНЫҢ БАРЛЫҒЫН БІЛІКТІ МАМАҢҒА ТАПСЫРЫҢЫЗ.</p>	
	Бұл белгіше құрылғының ішінде жоғары кернеу бар екенін көрсетеді. Осы өнімнің ішкі бөлшектеріне қол тигізу қауіпті.
	Бұл белгі осы құрылғыны іске пайдалануға және күтіп ұстауға қатысты маңызды нұсқаулар кітапшасының жинаққа кіргенін көрсетеді.
	II класс өнімі: Бұл таңба құрылғыны жерге тұйықтау (қосу) арқылы қауіпсіз қосылым жасаудың қажет емес екенін білдіреді. Егер мына белгі тоққа қосылатын сымы бар құрылғыңызда болмаса, құрылғыны МІНДЕТТІ ТҮРДЕ жерге қауіпсіз қосу (тұйықтау) керек.
	АТ кернеуі: Осы таңба арқылы белгіленетін атаулы кернеу – АТ кернеуі.
	ТТ кернеуі: Осы таңба арқылы белгіленетін атаулы кернеу – ТТ кернеуі.
	Абай болыңыз. Пайдалану нұсқаулығын қараңыз: Бұл таңба қауіпсіздікке қатысты толық ақпаратты пайдаланушы нұсқаулығынан қарауды ұсынады.

Қуат

- Қабырға розеткаларының, ұзартқыш сымдардың немесе адаптерлердің кернеуінен және сыйымдылығынан асатындай күш түсірмеңіз. Ол өрттің шығуына немесе электр тогының соғуына әкелуі мүмкін. Кернеу мен тоқ шамасы туралы ақпаратты осы нұсқаулықтың қуат сипаттамалары бөлімінен және (немесе) құрылғыдағы қуатпен жабдықтау жапсырмасынан қараңыз.
- Қорек сымдарын аяққа басылмайтын немесе үстіне не қарсы қойылған заттар жаншып тастамайтын етіп төсеу керек. Әсіресе қорек сымының ашаға, адаптерге жақын ұшына және құрылғыдан шыққан жеріне мұқият назар аударыңыз.
- Осы құрылғының ашық жерлеріне ешқашан басқа темір зат сұқпаңыз. Бұл электр тогының соғуына әкелуі мүмкін.
- Электр қатеріне ұшырамау үшін, осы құрылғының ішкі жағын ешқашан қолмен ұстамаңыз. Осы құрылғыны тек уәкілетті техник ғана ашуға тиіс.
- Қуат кабелінің мықтап жалғанғанына көз жеткізіңіз. Қуат кабелін розеткадан әрқашан ашаның өзінен ұстап ағытыңыз. Ешқашан қуат кабелінен тартып ағытпаңыз. Қуат кабелін су қолмен ұстамаңыз.
- Егер осы құрылғы дұрыс жұмыс істемесе - әсіресе, одан әдеттен тыс шуыл немесе түтін шықса - дереу ашасынан суырыңыз да, уәкілетті дилерге немесе Samsung жөндеу орталығына хабарласыңыз.
- Құрылғыны найзағай жарқылынан қорғау үшін немесе қараусыз қалдырғанда не ұзақ уақыт қолданбаған кезде, ашасынан суырып, антенна немесе кабельдік телевизия жүйесін ағытыңыз.
 - Шаң жиналып қалса, электр қатері немесе электр ағысы пайда болуы немесе өрт шығып, жарқыл немесе қызу пайда болуы немесе қуат кабелінің қаптамасы бүлінуі мүмкін.
- Жерге дұрыс қосылған аша мен розетканы ғана пайдаланыңыз.
 - Жерге дұрыс тұйықталмаса, электр қатері орын алуы немесе құрылғыға зақым келуі мүмкін. (I-ші сынып құрылғысына ғана қатысты.)
- Осы құрылғыны толық сөндіру үшін розеткадан ағытыңыз. Қажет болған жағдайда осы аспаптың тоқтан жылдам суырылуын қамтамасыз ету үшін қабырғадағы розетка мен қуат ашасына оңай жетуге болатынына көз жеткізіңіз.



Орнату

- Осы құрылғыны батарея немесе қызу қондырғысының қасына немесе үстіне не күн сәулесі тура түсетін жерге қоймаңыз.
- Осы құрылғының үстіне су құйылған сауыттарды (құмыра, т.с.с.) қоймаңыз, себебі өрт немесе электр қатері орын алуы мүмкін.
- Бұл құрылғыға жаңбырдың немесе ылғалдың тиюіне жол берменіз.
- Құрылғыны шаңы көп, температурасы жоғары не төмен, ылғалдылығы жоғары, химиялық заттары бар жерге немесе әуежай, теміржол вокзалы, т.с.с. тәрізді, теледидар тәулігіне 24 сағат жұмыс істейтін жерлерге орнататын болсаңыз, міндетті түрде Samsung уәкілетті қызмет көрсету орталығына хабарласыңыз. Олай етпесеңіз, теледидарға елеулі нұқсан келуі мүмкін.
- Осы аспапқа сұйық затты тамшылатпаңыз немесе шашыратпаңыз.

ТД-ды дұрыс желдету

Теледидарды орнатқан кезде, дұрыс желдетілуін қамтамасыз ету үшін теледидар мен басқа заттардың (қабырға, жиіаз қабырғалары, т.с.с.) арасында кем дегенде 10 см орнын қалдырыңыз. Дұрыс желдетпеген кезде, құрылғының ішкі температурасы артып, өрт шығуы немесе оған зақым келуі мүмкін.

- Теледидарды тұрғыға қойып немесе тұрғысыз орнатқанда Samsung Electronics бөлшектерін ғана қолдануды ұсынамыз. Егер басқа өндіруші шығарған бөлшектерді қолдансаңыз, өнімге зақым келуі немесе ол құлап, адам жарақат алуы мүмкін.

Сақтық шарасы



Абайлаңыз: ТД-ды тартса, итерсе немесе үстіне шықса, құлап кетуі мүмкін. Сондай-ақ, балалардың ТД-ға артылып тұрмауына немесе оны қозғамауына көз жеткізіңіз. Бұл әрекет теледидардың төңкеріліп кетіп, адамдардың елеулі жарақат алуына немесе қазасына себеп болуы мүмкін. ТД жинағымен қоса берілген қауіпсіздік парағындағы сақтық шараларының барлығын орындаңыз.



ЕСКЕРТУ: Теледидарды ешқашан орнықсыз жерге қоймаңыз. Теледидар қондырғысы құлап кетіп, адамдардың елеулі жарақат алуына немесе қазасына себеп болуы мүмкін. Мына сияқты қарапайым сақтық шараларын орындау арқылы көптеген зақымдарға, әсіресе балалардың жарақат алуына жол бермеуге болады.

- Әрқашан Samsung ұсынған шкафтарды немесе тұрғыларды немесе құрастыру әдістерін пайдаланыңыз.
- Теледидарды қауіпсіз түрде көтеріп тұра алатын жиіазды ғана пайдаланыңыз.
- Теледидар орналастырылған жиіаздың шетінен теледидардың шығып тұрмағанына көз жеткізіңіз.

- Балаларға теледидарға немесе оның басқару құралдарына жету үшін жиіаздың үстіне шығудың қауіпті екенін түсіндіріңіз.
- Теледидарға жалғанған сымдар мен кабельдерді оларға кісі сүрініп, тартып қалмайтындай немесе жұлып алмайтындай етіп өткізіңіз.
- Теледидарды ешқашан орнықсыз жерге қоймаңыз.
- Теледидарды биік жиіаздың (мысалы, шкафтың немесе кітап сөресінің) үстіне қойғанда, жиіаз бен теледидарды қолайлы тіреуге анкермен бекітпей тұрып қоюға болмайды.
- Теледидар мен тіреуіш жиіаздың арасында болуы мүмкін матаның немесе басқа материалдардың үстіне теледидарды қоюға болмайды.
- Ойыншық немесе қашықтан басқару пульті сияқты заттарды теледидардың немесе теледидар қойылған жиіаздың үстіне қоюға болмайды, себебі балалар олардың үстіне шығуға тырысуы мүмкін.

Егер қолданыстағы теледидарды сақтауға қоятын немесе орнын ауыстыратын болсаңыз, жоғарыдағы шараларды ескеру қажет.

- ТД-ды тазалау немесе орнын ауыстыру үшін жылжитқан кезде тұрғыны тартпаңыз.

Іс-әрекет

- Бұл құрылғы батареямен жұмыс істейді. Сіз тұрған жерде, осы батареяларды қоқысқа дұрыс тастауды қажет ететін қоршаған ортаны қорғау ережелері болуы мүмкін. Ескірген батареяны тастау немесе өңдеуден өткізу туралы ақпаратты жергілікті мекемеге хабарласып алыңыз.
- Керек-жарақтарды (пультті немесе т.с.с.) балалардың қолы жетпейтін жерде сақтаңыз.
- Құрылғыны құлатып алмаңыз немесе соқпаңыз. Құрылғы бүлінген болса, қуат кабелін суырыңыз да, Samsung қызмет көрсету орталығына хабарласыңыз.
- Пультті немесе батареяларды отқа тастамаңыз.
- Батареяларды қысқа тұйықтауға, бөлшектеуге немесе қатты қыздыруға болмайды.
- **АБАЙ БОЛЫҢЫЗ** Қашықтан басқару пультіндегі батареялардың орнына сай келмейтін батарея түрін салсаңыз жарылыс шығуы мүмкін. Батареяның орнына, дәл осындай батареяны салыңыз.
- **ЕСКЕРТУ - ӨРТ ШЫҒУДЫҢ АЛДЫН АЛУ** ҮШІН ОСЫ ӨНІМДІ МАЙ ШАМ НЕМЕСЕ БАСҚА АШЫҚ ОТ КӨЗДЕРІНЕН АЛЫС ҰСТАҢЫЗ.



ТД-ды күтіп ұстау

- Осы құрылғыны тазалау үшін қуат кабелін розеткадан ағытыңыз да, жұмсақ, құрғақ матамен сүртіңіз. Балауыз, бензол, спирт, сұйылтқыш, құрт-құмырысқаға қарсы құрал, ауа тазартқыш, лубрикант немесе жуғыш зат тәрізді химиялық құралдардың ешбірін қолданбаңыз. Бұл химиялық заттар ТД-дың сынын бұзуы немесе өнімге басылған жазуларды өшіруі мүмкін.
- ТД корпусының сыртын және экранын тазалаған кезде сызат түсуі мүмкін. Құрылғы корпусының сыртына және экранына сызат түспеу үшін жұмсақ шүберекпен сүртуді ұмытпаңыз.
- ТД-ға су немесе кез келген сұйық затты тура шашпаңыз. Құрылғыға кірген кез келген сұйық зат оны бүлдіруі, өртке себеп болуы немесе электр қатерін тудыруы мүмкін.

01 Қорап ішінде не бар?

Келесі бөлшектердің теледидар жинағына кіретініне көз жеткізіңіз. Керек-жарақтардың бірі жетіспесе, дилерге хабарласыңыз.

- Samsung Smart қашықтан басқару пульті
- Пайдаланушы нұсқаулығы
- CI Card адаптері
- Кепілдік түбіртегі / Реттеуші құжаттама (кейбір жерлерде болмайды)
- Теледидар қуатының кабелі
- Кабель бағыттағыш

- Элементтердің түсі мен формасы теледидар үлгісінің түріне қарай әртүрлі болуы мүмкін.
- Жинаққа кірмеген сымдарды жеке сатып алуға болады.
- Қорапты ашқан кезде керек-жарақтардың орам материалдарының артқы жағында немесе ішінде қалып қоймағанына көз жеткізіңіз.

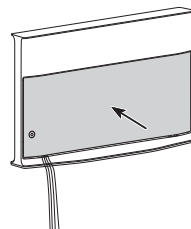
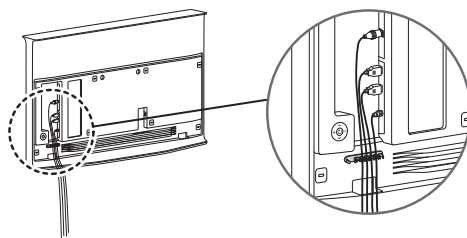
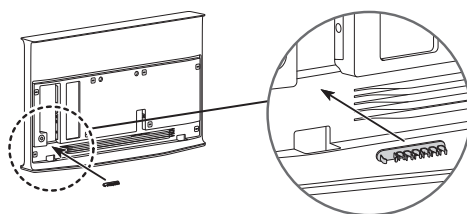
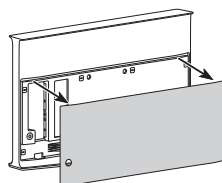


Ескерту: Дұрыс ұстамаған кезде түскен салмақтың әсерінен экранға зақым келуі мүмкін. Теледидарды суретте көрсетілгендей екі шетінен ұстап көтеруді ұсынамыз.



Сымдарды Сым бағыттағыштың көмегімен реттеу

Теледидарды тұрғысыз орнатқан кезде кабельдерді кабель бағыттауышпен төмендегі суретте көрсетілгендей төсеңіз:

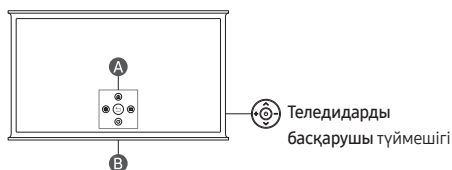


02 Параметрлерді бастапқы орнату

Теледидарыңызды алғаш рет қосқанда, параметрлерді орнату мүмкіндігі дереу іске қосылады. Экранында пайда болған нұсқауларды орындап, теледидардың негізгі параметрлерін өзіңіздің теледидар көруге қоятын талаптарыңызға сәйкес реттеңіз.

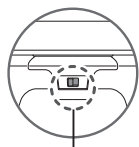
Теледидарды басқарушы функциясын пайдалану

Теледидарды іске қосу үшін теледидардың артқы жағының төменгі сол жағындағы **Теледидарды басқарушы** түймесін пайдалануға болады, содан кейін **Басқару мәзірі** пайдаланыңыз. **Басқару мәзірі** теледидар қосулы тұрғанда **Теледидарды басқарушы** түймесі басылғанда пайда болады. Мәзірдегі элементті қосу, **Теледидарды басқарушы** түймесін жоғары, төмен, солға немесе оңға жылжыту үшін оған кезелімді апарып, содан кейін **Теледидарды басқарушы** түймесін басыңыз.



- A** Басқару мәзірі
- B** Қашықтан басқару пультінің датчигі / Микрофон ауыстырып-қосқышы

Микрофонды қосы және өшіру жолы



Қосу ↔ Сөндіру

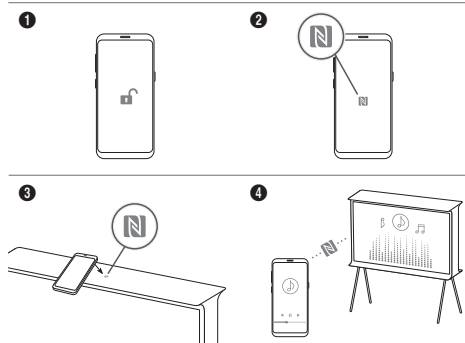
Теледидардың төменгі жағындағы ауыстырып-қосқышты пайдалану арқылы микрофонды іске қосуға немесе өшіруге болады. Микрофон өшірілсе, микрофонды пайдаланатын барлық дауыс және дыбыс функциясы қолжетімсіз болады.

- Микрофон ауыстырып-қосқышының орны мен пішіні үлгіге байланысты әртүрлі болуы мүмкін.
- Микрофон деректерін пайдалану арқылы талдау кезінде деректер сақталмайды.

03 NFC on TV функциясын қолдану

Мобильдік құрылғыңыздың дыбысын теледидар үндеткіші арқылы тыңдау үшін **NFC on TV** функциясын пайдалануыңызға болады.




1. Мобильді құрылғыңыздың экранының құлпын ағытыңыз.
 2. Мобильді құрылғыңыздан **NFC** функциясын (Стандартты режим) іске қосыңыз.
 3. Мобильді құрылғыңызды теледидардың үстіндегі **NFC** белгісі бар тұсына орналастырыңыз.
 4. Орнатуды аяқтау үшін теледидар мен мобильді құрылғының экрандарындағы нұсқауларды орындаңыз.
 5. Мобильді құрылғы теледидарға қосылған кезде, құрылғыда ойнатылып жатқан музыка автоматты түрде теледидар арқылы ойнатылады. Егер мобильді құрылғыда музыка ойнатылмаса, құрылғыдағы медиа мазмұн элементін таңдаңыз.
 - Теледидар интернетке қосулы тұрған кезде, **Ambient Mode** режимі автоматты түрде қосылады және содан кейін таңдалған медиа контент ойналады.
 6. Таңдалған медиа мазмұн теледидардың үндеткіші арқылы естіледі.
- Егер **NFC on TV** функциясы дұрыс жұмыс істемесе, жоғарыдағы қадамдарды қайталаңыз.
 - Қосып болғаннан кейін мобильді құрылғыны теледидардың **NFC** белгісі бар тұсына, құрылғы мен теледидар жауап бергенше тигізе беріңіз (бұл бірнеше секундқа жалғасуы мүмкін).
 - Мобильдік құрылғының үлгісіне қарай **NFC on TV** функциясына қолдау көрсетілмеуі мүмкін. Мобильдік құрылғының **NFC** мүмкіндігін қолдайтынын тексеру үшін пайдаланушы нұсқаулығын қараңыз.
 - Мобильдік құрылғыңыздың **NFC** сканерінің орналасқан жерін дәл табу үшін мобильдік құрылғыңыздың пайдаланушы нұсқаулығын қараңыз.
 - Бұл функция **Android 4.1** немесе одан кейінгі нұсқасы бар **NFC** қосылған мобильді құрылғыларда ғана қол жетімді.





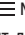
04 Ақаулықты түзету және жөндеу

Ақаулықты түзету

Қосымша ақпаратты e-Manual құжатындағы "Ақаулықты түзету" немесе "Жіі қойылатын сұрақтар" тарауынан қараңыз.

 >  Мәзір >  Параметрлер > Қолдау > e-Manual мазмұнын ашу > Ақаулықты түзету немесе Жіі қойылатын сұрақтар

Егер ақаулықтарды жою туралы кеңестердің ешқайсысы қолданылмаса, «www.samsung.com» сайтына кіріп, қолдау көрсету немесе Samsung қызмет көрсету орталығына хабарласу түймесін басыңыз.

- Осы TFT LED панелін жасап шығару үшін күрделі технология бойынша жасалған кіші пикселдер қолданылды. Дегенмен, экранда шамалы жарық немесе күңгірт пикселдер бар болуы мүмкін. Бұл пикселдер құрылғы жұмысына еш әсер етпейді.
- ТД-ды оңтайлы күйде ұстау үшін бағдарламалық жасақтаманы соңғы нұсқасына дейін жаңартыңыз. Теледидар мәзіріндегі **Қазір жаңарту** немесе **Автоматты жаңарту** функцияларын ( >  Мәзір >  Параметрлер > **Қолдау > Бағдарламалық қамт-ды жаңарту > Қазір жаңарту** немесе **Автоматты жаңарту**) пайдаланыңыз.

ТД іске қосылмайды.


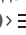

- Қуат кабелінің теледидарға және қабырғадағы розеткаға мықтап жалғанғанына көз жеткізіңіз.
- Қабырғадағы розетканың жұмыс істеп және теледидардың астыңғы жағындағы қашықтан басқару датчигінің қызыл түспен жанып тұрғанына көз жеткізіңіз.
- Теледидардың арты жағының сол жақ төменгі бұрышында орналасқан **Теледидарды басқарушы** түймесін басып, ақаулықтың қашықтан басқару пультіне байланысты емес екеніне көз жеткізіңіз. Егер теледидар іске қосылса, "Қашықтан басқару пульті жұмыс істемейді" деген тармақты қараңыз.

Қашықтан басқару пульті жұмыс істемейді.

- Қашықтан басқару пультінің  түймесін басқан кезде, теледидардың төменгі жағындағы қашықтан басқару пульті датчигінің жыпылықтайтынын тексеріңіз.
 - Қашықтан басқару пультінің батареясы таусылған кезде, USB зарядтау порты (С түрі) арқылы батареяны зарядтаңыз немесе күн панелін жарыққа қарату үшін қашықтан басқару пультіні теріс қаратыңыз.
- Қашықтан басқару пульті теледидарға 1,5-1,8 м қашықтықтан бағыттаңыз.
- Егер теледидармен бірге Samsung Smart қашықтан басқару пульті (Bluetooth қашықтан басқару пульті) келсе, оны теледидармен жұптастыруды ұмытаңыз. Samsung Smart қашықтан басқару пульті қашықтан басқару пультіні жұптастыру үшін  және  түймелерін бірге 3 секундтай басып тұрыңыз.

Эко сенсор және экранның жарықтылығы

Эко сенсор ТД экранының жарықтылығын автоматты түрде реттейді. Бұл функция бөлменің ішіндегі жарықты өлшейді және пайдаланылатын қуат мөлшерін азайту үшін ТД жарықтылығын автоматты түрде оңтайлы етеді.

Бұл функцияны өшіру қажет болса,  >  Мәзір >  Параметрлер > **Барлық баптаулар > Жалпы және құпиялық > Қуатты және энергияны үнемдеу режимі > Ашықтықты оңтайландыру** параметріне өтіңіз.

- Эко сенсоры теледидардың астыңғы жағында орналасқан. Сенсорды ешбір затпен бүркемеңіз. Бұл суреттің жарықтылығын азайтуы мүмкін.

05 Техникалық сипаттамалары және басқа ақпарат

Техникалық параметрлері

LED теледидары

Бейнебеттің ажыратымдылығы

3840 x 2160

Дыбыс (Шығысы)

40 Вт

Қуат көзі

Айнымалы тоқ 100-240В~ 50/60Гц

Қуат тұтынуы

QE43LS01BAU: 125 Вт

QE50LS01BAU: 150 Вт

QE55LS01BAU: 165 Вт

QE65LS01BAU: 195 Вт

Жұмыс температурасы

10 °С бастап 40 °С дейін (50 °F бастап 104 °F дейін)

Жұмыс ортасының ылғалдылығы

10 % - 80 %, конденсатсыз

Сақтау температурасы

-20 °С бастап 45 °С дейін (-4 °F бастап 113 °F дейін)

Сақтау ылғалдылығы

5 % - 95 %, конденсатсыз

Ескертпелер

- Теледидардың сыртқы дизайнына байланысты экранның шамалы бөлігі жақтау астында қалуы мүмкін.
- Бұл құрылғы В санатындағы сандық құрылғылар қатарына жатады.
- Қуатпен жабдықтау туралы ақпаратты және тұтынылатын қуат туралы толық ақпаратты өнімге жапсырылған жапсырмадан қараңыз.
 - Көптеген үлгілерде жапсырмасы теледидардың артқы жағына жапсырылған. (Кейбір үлгілерде жапсырма қақпақ түйіспенің ішінде орналасады).
- Жылдам орнату нұсқаулығы құжатының кескіндері мен сипаттамалары нақты өнімнен өзгеше болуы мүмкін.
- Осы пайдаланушы нұсқаулығындағы суреттер мен сызбалар жалпылама ақпарат ретінде ғана берілген және олар құрылғының нақты көрінісінен өзгеше болуы мүмкін. Құрылғының дизайны мен техникалық сипаттамасы алдын ала ескертусіз өзгертілуі мүмкін.

Келесі жағдайларда әкімшілік төлемақы алынуы мүмкін:

- (а) Техникті үйге шақырсаңыз, бірақ құрылғыдан ешбір ақау табылмаса, (яғни, пайдаланушы нұсқаулығын оқымасаңыз).
- (а) Құрылғыны Samsung қызмет көрсету орталығына апарсаңыз, бірақ құрылғыдан ешбір ақау табылмаса, (яғни, пайдаланушы нұсқаулығын оқымасаңыз).

Техник маман үйіңізге келер алдында сіз төлейтін төлемақы мөлшерін хабарлайды.

Пайдаланылатын қуат мөлшерін азайту

ТД-ды сөндірген кезде Күту режиміне ауысады. Күту режимінде тұрған кезде де шамалы мөлшерде электр қуатын пайдаланады. Пайдаланылатын қуат мөлшерін азайту үшін, теледидарды ұзақ уақыт пайдаланбаған кезде, қуат кабелін ажыратыңыз.

Лицензиялар

 Dolby Audio

POWERED BY

QUICK SET™

 rovi guide

 HEVC Advance™
Covered by Patents at patentlist.hevcadvance.com

 HDMI™
HIGH-DEFINITION MULTIMEDIA INTERFACE

The terms HDMI and HDMI High-Definition Multimedia Interface, and the HDMI Logo are trademarks or registered trademarks of HDMI Licensing Administrator, Inc. in the United States and other countries.

Ұсыныс - тек ЕО үшін ғана



Samsung компаниясы осы мәлімдеме арқылы аталмыш радио құрылғының 2014/53/ЕО директивасына, сондай-ақ Ұлыбританияның тиісті заңнамалық ережелеріне сәйкес келетінін мәлімдейді.


Сәйкестік декларациясының толық мәтінін интернеттегі мына мекенжайдан алуға болады:

<http://www.samsung.com> Қолдау бетіне өтіңіз де, үлгі атауын енгізіңіз.

Бұл құрылғыны барлық ЕО елдерінде және БЭ-те қолдануға болады.

Күту режимі

Пайдаланылатын қуат мөлшерін азайту үшін ТД-ды ұзақ пайдаланбағанда электр көзінен ағытыңыз.

	<p>Символ Кедендік одақтың 005/2011 техникалық регламентіне сәйкес қолданылады және осы өнімнің қаптамасын екінші рет пайдалануға арналмағанын және жоюға жататынын көрсетеді. Осы өнімнің қаптамасын азық-түлік өнімдерін сақтау үшін пайдалануға тыйым салынады.</p>
	<p>Символ қаптаманы жою мүмкіндігін көрсетеді. Символ сандық код және/немесе әріп белгілері түріндегі қаптама материалының белгісімен толықтырылуы мүмкін.</p>

SAMSUNG

Foydalanish QO'LLANMASI

Samsung mahsulotini xarid qilganingiz uchun rahmat.

To'liqroq xizmat uchun, iltimos, mahsulotingizni www.samsung.com saytida ro'yxatdan o'tkazing

Model _____ Seriya raqami. _____

Qo'llanmani o'qishdan oldin

Bu TV foydalanuvchi qo'llanmasi va ichki e-qo'llanma bilan keladi (☰ > ☰ Menu > ⚙️ Parametrlar > Qo'llab-quvvatlash > e-Manual-ni ochish).

Ogohlantirish! Xavfsizlikka oid muhim ko'rsatmalar

Televizordan foydalanishdan oldin xavfsizlik ko'rsatmalarini o'qib chiqing. Samsung mahsulotiga qo'yilgan belgilarning izohini quyidagi jadvaldan ko'ring.

DIQQAT	
TOK URISHI XAVFI MAVJUD. OCHMANG.	
DIQQAT: TOK URMASLIGI UCHUN QOPQOQNI (YOKI ORQA QISMINI) OCHMANG. ICHIDA FOYDALANUVCHI TA'MIRLAY OLADIGAN QISMLAR YO'Q. BARCHA TURDAGI XIZMATNI MALAKALI XODIMLARGA TOPSHIRING.	
	Bu belgi jihoz ichida yuqori kuchlanish borligini bildiradi. Bu jihozning har qanday ichki qismiga teginish xavflidir.
	Bu belgi jihozda ishlatish va profilaktikaga oid muhim hujjatlar borligini bildiradi.
	II-sinf jihozi: Bu belgi xavfsizlik yuzasidan yerga ulash majburiy emasligini bildiradi. Agar bu belgi elektr shnuri mavjud mahsulotga qo'yilmagan bo'lsa, bu jihoz yerga ulangan bo'lishi SHART.
	O'zgaruvchan tok kuchlanishi: Bu belgi qo'yilgan nominal kuchlanish o'zgaruvchan tok kuchlanishidir.
	Doimiy kuchlanish: Bu belgi qo'yilgan nominal kuchlanish doimiy tok kuchlanishidir.
	Diqqat. Foydalanish yo'riqnomasiga qarang: Bu belgi xavfsizlikka oid batafsil ma'lumot uchun foydalanuvchi qo'llanmasiga qarash kerakligini bildiradi.

Elektr energiyasi

- Devor rozetkalarini, uzaytirgichlarni yoki adapterlarni ularning kuchlanish va sig'imidan ortiqcha zo'riqishiga yo'l qo'ymang. Bu yong'inga yoki elektr toki urishiga olib kelishi mumkin. Tok kuchlanishi va kuchi to'g'risida ma'lumot olish uchun mahsulotning qo'llanmasidagi ta'minot xarakteristikalari bo'limiga va / yoki mahsulotga yopishtirilgan ta'minot manbai yorlig'iga qarang.
- Elektr ta'minoti simlari shunday joylashtirilsinki, ularning ustidan yurilmasin yoki buyum qo'yilmasin. Simning oxirgi va televizorga ulangan bosh qismiga alohida e'tibor bering.
- Hech qachon jihozning tirqishlariga metal buyum tiqmang. Bu elektr toki urishiga olib kelishi mumkin.
- Tok urmasligi uchun hech qachon bu jihozning ichki qismlariga tegmang. Bu jihozni faqat malakali usta ochishi lozim.
- Vilkani mahkam o'rnatib suqing. Vilkani rozetkadan sug'urishda doim vilkadan ushlab torting. Hech qachon kabelidan tortib rozetkadan sug'urmang. Elektr kabeliga ho'l qo'lingiz bilan tegmang.
- Agar apparat normal ishlamasa, xususan, g'ayrioddiy shovqin yoki hid chiqarsa, darhol tokdan sug'uring va vakolatli diler yoki Samsung xizmat ko'rsatish markaziga murojaat qiling.
- Jihozni chaqmoqdan himoya qilish uchun yoki uzoq vaqtga e'tiborsiz qoldirish yoki ishlatmaslik uchun rozetkadan sug'urib qo'ying, antenna yoki kabel tizimini ham uring.
 - Chang yig'ilib qolsa, elektr kabeli uchqun chiqarishi va qizishi yoki izolyatsiya shikastlanishi tufayli tok urishi, tok oqib ketishi yoki yong'in chiqishi mumkin.
- Tegishli tarzda yerga ulangan vilka va rozetkadan foydalaning.
 - Yerga to'g'ri ulanmagan bo'lsa, tok urishi yoki jihozga shikast yetishi mumkin. (Faqat I-sinf jihozi)
- Bu jihozni butunlay o'chirish uchun rozetkadan sug'uring. Zarur paytda jihozni tezda rozetkadan uzish imkoniyatini ta'minlash uchun rozetka va vilka qulay joyda bo'lishiga amin bo'ling.



O'rnatish

- Jihozni radiator yoki isitkich yaqiniga yoki ustiga qo'ymang, o'ftob tushadigan joyga ham qo'ymang.
- Jihoz ustiga suv solingan idish (vaza va hokazo) qo'ymang, chunki yong'in chiqishi yoki tok urishi mumkin.
- Qurilmani yomg'ir yoki namlik ta'sirida qoldirmang.
- Agar televizorni kuchli chang, yuqori yoki baland harorat, yuqori namlik, kimyoviy moddalar bor joyda yoki aeroport, vokzal kabi 24 soat ishlaydigan joyga o'rnatmoqchi bo'lsangiz, vakolatli Samsung xizmat ko'rsatish markaziga bog'lanib, maslahat oling. Aks holda televizorga jiddiy shikast yetishi mumkin.
- Jihoz ustiga suv tomchilashi yoki sachrashiga yo'l qo'ymang.

TV uchun havo aylanishini ta'minlash

Havo yaxshi aylanishi uchun televizor bilan boshqa jismlar (devor, shkaf yoni va hokazo) orasida kamida 10 sm oraliq qoldiring. Yetarlicha havo aylanishi ta'minlanilmasa, jihoz qizib ketib, yong'in chiqishi yoki jihozda muammo paydo bo'lishi mumkin.

- Televizorni taglik bilan yoki tagliksiz o'rnatishda faqat Samsung Electronics tomonidan ishlab chiqarilgan qismlarni ishlatishni maslahat beramiz. Boshqa ishlab chiqaruvchining qismlari ishlatilsa, jihoz bilan qiyinchilik tug'lishi yoki tushib ketishi oqibatida jarohat yetkazishi mumkin.

Ehtiyot chorasi



Diqqat: Televizor tortilsa, itarilsa yoki ustiga chiqilsa, tushib ketishi mumkin. Ayniqsa bolalar televizorga osilib, qimirlatib qo'ymas. Natijada televizor ag'darilib tushib, jiddiy jarohat yoki o'limga olib kelishi mumkin. Televizor bilan birga kelgan xavfsizlik flayeridagi barcha ehtiyot choralarini ko'ring.



OGOHLANTIRISH: Hech qachon televizorni beqaror joyga joylashtirmang. Televizor tushib ketib, jiddiy jarohat yoki o'limga sabab bo'lishi mumkin. Quyidagi kabi oddiy ehtiyot choralarini ko'rish bilan ko'pgina jarohatlarning, ayniqsa bolalarning jarohatlarini oldini olish mumkin

- Doimo Samsung tomonidan tavsiya qilingan kabinetlar, tayanchlar yoki o'rnatish usullaridan foydalaning.
- Doim televizorni xavfsiz ushlab turishi mumkin bo'lgan mebellardan foydalaning.
- Doim televizorning ushlab turuvchi mebel qirrasidan ortiqcha osilib turmaganiga ishonch hosil qiling.

- Doim bolalarni televizor yoki uning boshqaruv elementlariga yetishi uchun mebel ustiga chiqishning xavfli ekani to'g'risida ogohlantiring.
- Doim televizorga ulangan simlar va kabellarni shunday tortingki, ularga qoqilib ketish, tortish yoki ushlab mumkin bo'lmasin.
- Hech qachon televizorni beqaror joyga joylashtirmang.
- Hech qachon mebel va televizorni turg'un tayanchga anker boltlar bilan qotirmasdan turib, baland mebellarga televizorni (masalan, shkaf yoki kitob javoni) joylashtirmang.
- Hech qachon televizor va qo'llab-quvvatlovchi mebel o'rtasida joylashgan mato yoki boshqa materiallar ustiga televizorni joylashtirmang.
- O'yinchoq yoki pult kabi narsalarni televizor yoki u joylashgan mebel ustiga qo'ymang, bolalar osilib chiqishi mumkin. Agar mavjud televizor qoldirilib, boshqa joyga ko'chiriladigan bo'lsa, yuqoridagilarga amal qiling.
- Televizorni ko'chirish yoki tozalash uchun uni siljitish yoki ko'tarish kerak bo'lsa, taglikni tortib olmang.

Foydalanish qoidalari

- Jihozda batareya ishlatiladi. Siz yashayotgan hududda bu batareyalarni tegishli tarzda chiqitga chiqarishga oid qoidalar qabul qilingan bo'lishi mumkin. Chiqitga chiqarish yoki qayta ishlash yuzasidan ma'lumot uchun mahalliy idoralarga murojaat qiling.
- Anjomlarni (pult va hokazo) bolalar qo'li yetmaydigan joyda saqlang.
- Jihozni tashlab yubormang yoki zarba bermang. Agar jihoz shikastlansa, tokdan sug'uring va Samsung xizmat ko'rsatish markaziga murojaat qiling.
- Pult yoki batareyalarni olovga tashlamang.
- Batareyalarni qisqqa tutashuv qilmang, qismga ajratmang yoki qizdirmang.
- **DIQQAT:** Pultdagi batareyalar o'rniga boshqa turidagi solsangiz, portlash xavfi vujudga keladi. Faqatgina ayni yoki o'xshash turidagi almashtiring.
- **OGOHLANTIRISH - YONG'IN YUZAGA KELISHINI OLDINI OLISH UCHUN, SHAMLAR VA BOSHQA OCHIQ ALANGALI JISMLARNI HAR DOIM USHBU MAHSULOTDAN UZOQDA SAQLANG.**



Televizorni ehtiyot qilish

- Apparadni tozalash uchun vilkani rozetkadan sug'uring va jihozni yumshoq, quruq latta bilan arting. Mum, benzol, spirt, suyultirgich, insektitsid, havo xushbo'ylatgich, moylash materiallari yoki kiriyuvish vositalari kabi kimyoviy moddalarni ishlatmang. Bu moddalar televizorning ko'rinishiga shikast yetkazishi yoki sirtidagi yozuvlarni o'chirib tashlashi mumkin.
- Tozalash paytida TV sirti va ekranini tirmalishi mumkin. Tirmalmasligi uchun sirtini va ekranini yumshoq sochiq bilan ehtiyot bo'lib arting.
- TV ustiga to'g'ridan-to'g'ri suv yoki boshqa suyuqlik sepmang. Jihoz ichiga suyuqlik kirsa, ishdan chiqishi, yong'in chiqarishi yoki tok urishi mumkin.

01 Qutida nima bor?

Televizor to'plamida quyidagilar mavjudligiga ishonch hosil qiling. Birortasi yetishmasa, dilerga murojaat qiling.

- Samsung Smart masofadan boshqarish pulti
- Foydalanuvchi qo'llanmasi
- CI karta adapteri
- Kafolat kartasi / Me'yoriy hujjat (ayrim mamlakatlarda yo'q)
- TV elektr kabeli
- Kabel yo'naltirgichi

- Modeliga bog'liq ravishda anjomlarning rangi va shakli turlicha bo'lishi mumkin.
- Kabellar to'plamga kirmaydi, ularni alohida xarid qilish mumkin.
- Qutini ochganda ayrim anjomlar o'rama orqasiga yoki ichiga berkinib qolishi mumkin.

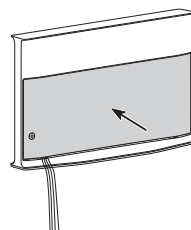
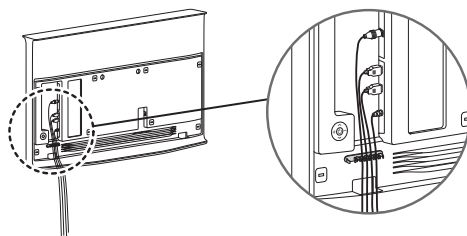
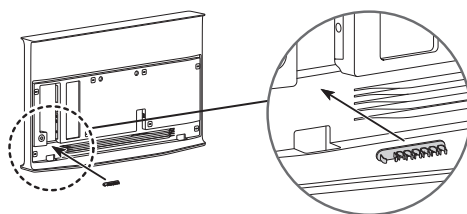
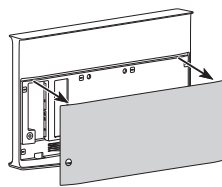


Ogohlantirish: Ekran ehtiyot qilinmasa, bevosita bosish tufayli shikastlanishi mumkin. Televizorni ko'rsatilganidek qilib chetlaridan ko'tarishni maslahat beramiz.



Kabellarni yo'naltirgich bilan tartibga soling

Televizorni tagliksiz o'rnatangiz, kabellarni quyidagi rasmda ko'rsatilganidek yo'naltirgich bilan tartibga soling:

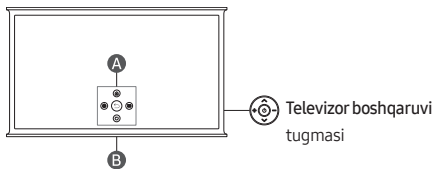


02 Dastlabki sozlash

Televizorni ilk boryoqqaningizda darhol dastlabki sozlash ishga tushadi. Ekranida ko'rsatilgan ko'rsatmalarni bajarib va televizorning asosiy parametrlarini ko'rish muhitingizga sozlang.

Televizor boshqaruvi ishlatish

Televizor orqasidagi pastki chap burchakdagi **Televizor boshqaruvi** tugmasi bilan yoqib, keyin **Boshqaruv menyusi** ishlatish mumkin. Televizor ishlab turganida **Televizor boshqaruvi** tugmasini bossangiz, **Boshqaruv menyusi** menyusi ko'rsatiladi. Menyudagi bandni bajarish uchun **Televizor boshqaruvi** tugmasini tepaga, pastga, chapga yoki o'ngga surib, bandni tanlang, keyin **Televizor boshqaruvi** tugmasini bosib.



- A Boshqaruv menyusi
- B Pult datchigi / Mikrofon tugmasi

Mikrofon qanday yoqiladi va o'chiriladi



Yoniq ↔ O'chiq

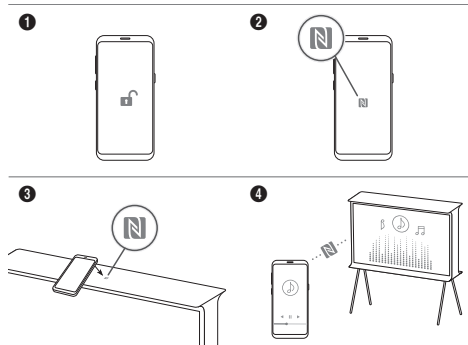
TV quyi qismidagi tugma bilan mikrofonni yoqish yoki o'chirish mumkin. Agar mikrofon o'chirilsa, mikrofondan foydalanadigan ovoz va tovush funksiyalari ishlamaydi.

- Mikrofon tugmasining joylashuvi va shakli modeliga qarab farq qilishi mumkin.
- Mikrofondan olingan axborotlar yordamida tahlil qilish paytida axborotlar saqlanmaydi.

03 NFC on TV funksiyasini ishlatish

NFC on TV funksiyasi yordamida mobil qurilma tovushini TV karnayi orqali tinglash mumkin.

1. Mobil qurilmaning ekranini oching.
 2. Mobil qurilmada NFC funksiyasini (standart rejim) faollashtiring.
 3. Mobil qurilmani televizorning ustiga, NFC belgisiga qo'ying.
 4. Sozlashni nihoyasiga yetkazish uchun TV ekranini va mobil qurilmadagi yo'riqnomalarga amal qiling.
 5. Mobil qurilma televizorga ulangach, qurilmadagi musiqa avtomatik ravishda televizorda eshitiladi. Agar mobil qurilmada musiqa ijro qilinmayotgan bo'lsa, undagi birorta mediya kontentini tanlang.
 - Televizor internetga ulanganida **Ambient Mode** avtomatik ravishda kiriladi va tanlangan mediya kontenti ijro qilinadi.
 6. Tanlangan mediya kontenti TV karnayi orqali ijro qilinadi.
- Agar **NFC on TV** funksiyasi to'g'ri ishlamasa, yuqoridagi bosqichlarni takrorlang.
 - Aloqa o'rnatilgach, mobil qurilma bilan TV javob bergunicha qurilmani televizordagi NFC belgisiga tekkizib turing (bir necha soniya ketishi mumkin).
 - Mobil qurilmaga qarab, **NFC on TV** funksiyasi ishlamasligi mumkin. Mobil qurilmada NFC funksiyasi ishlashini foydalanuvchi qo'llanmasidan bilib oling.
 - Mobil qurilmadagi NFC rideri qayerda joylashganini bilish uchun foydalanuvchi qo'llanmasiga qarang.
 - Bu funksiya faqat Android 4.1 yoki yangirog'i o'rnatilgan, NFC mavjud qurilmalarda ishlaydi.



04 Nosozlikni hal qilish va profilaktika


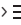

Nosozliklarni hal qilish

Qo'shimcha ma'lumot uchun Elektron qo'llanmadagi

"Nosozliklarni hal qilish" yoki "Savol-javob" qismiga qarang.

 >  Menyú >  Parametrlar > Qo'llab-quvvatlash >




e-Manual-ni ochish > Nosozliklarni hal qilish yoki Savol-javob
Agar nosozliklarni bartaraf qilish bo'yicha maslahatlarning hech biri to'g'ri kelmasa, "www.samsung.com" ga tashrif buyuring va "Qo'llab-quvvatlash" ni bosing yoki Samsung xizmat ko'rsatish markaziga murojaat qiling.

- TFT LED paneli subpiksellardan tashkil topgan bo'lib, ularni ishlab chiqarish uchun ilg'or texnologiya kerak. Shunda ham ekranda bir nechta yorqin yoki qoramtir piksel bo'lishi mumkin. Bu piksellar jihozning ishlashiga hech qanday ta'sir ko'rsatmaydi.
- Televizorni optimal holatda tutish uchun dasturiy ta'minotini yangilang. TV menyusidagi **Hozir yangilash** yoki **Avtomatik yangilash** funksiyalarini ishlating ( >  Menyú >  Parametrlar > Qo'llab-quvvatlash > Dasturiy ta'minot yangilanishi > Hozir yangilash yoki Avtomatik yangilash).


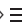

Televizor yonmayapti.

- Elektr kabeli televizorga va rozetkaga mahkam tiqlanganini tekshiring.
- Rozetka ishlayotganini va televizorning pastki qismidagi pult datchigi qizil rangda yonib turganini tekshiring.
- Muammo pultda emasligiga ishonch hosil qilish uchun televizor orqasidagi pastki chap burchakdagi **Televizor boshqaruvi** tugmasini bosib ko'ring. Agar TV yoqilsa, "Masofadan boshqarish pulti ishlamayapti" bo'limiga qarang.

Masofaviy pult ishlamayapti.

- Pultdagi  tugmasini bosganingizda televizorning quyi qismidagi pult datchisi o'chib-yonishini tekshiring.
 - Pultning batareya zaryadi tugasa, USB zaryadlash porti (C turi) orqali batareyani zaryadlang yoki quyosh batareyasiga nurtushishi uchun pultni ag'daring.
- Pultni televizor ro'parasida, 1,5-1,8 metr uzoqlikda tuting.
- Agar televizor bilan birga Samsung Smart masofadan boshqarish pulti (Bluetooth pult) kelgan bo'lsa, uni televizorga bog'lashni unutmang. Samsung Smart masofadan boshqarish pulti juftlash uchun  va  tugmalarini birga 3 soniya bosib turing.

Eco Sensor va ekran yorqinligi

Eco Sensor televizor yorqinligini avtomatik rostlaydi. Bu funktsiya xonadagi yorug'likni o'lchab, elektrni tejash maqsadida televizor yorqinligini avtomatik tarzda optimallashtiradi. Bu funktsiyani o'chirish:  >  Menyú >  Parametrlar > Barcha parametrlar > Umumiy va maxfiylik > Quvvat va energiya tejash > Ravshanlikni optimallashtirish.

- Eco sensori televizorning tagida joylashgan. Sensorni birorta buyum bilan to'sib qo'ymang. Oqibatda tasvir yorqinligi pasayishi mumkin.

05 Xarakteristikalar va boshqa ma'lumot

Xarakteristikalar

Ekran ta'rifi (piksellar soni)

3840 x 2160

Tovush (chiqarish)

40 Vt

Elektr ta'minot

O'zgaruvchan tok 100-240V~ 50/60Gs

Energiya sarfi

QE43LS01BAU: 125 Vt

QE50LS01BAU: 150 Vt

QE55LS01BAU: 165 Vt

QE65LS01BAU: 195 Vt

Ishlatish harorati

10 °C – 40 °C (50 °F – 104 °F)

Ishlatish namligi

10 % – 80 %, kondensatlanmaydi

Saqlash harorati

-20 °C – 45 °C (-4 °F – 113 °F)

Saqlash namligi

5 % – 95 %, kondensatlanmaydi

Eslatmalar

- Televizorning tashqi dizayni sababli, ekranning bir qismini rama to'sishi mumkin.
- Bu qurilma b sinfga kiruvchi raqamli apparatdir.
- Elektr ta'minoti va energiya sarfi haqida ko'proq ma'lumotlar olish uchun mahsulotga yopishtirilgan yorliqdagi ma'lumotlarga qarang.
 - Ko'pchilik modellarda yorliq televizorning orqa tomoniga yopishtiriladi. (Ayrim modellarda yorliq qopqoq terminalining ich tomonidadir.)
- Energiya samaradorligi stikeri - mavjud
- O'rnatish bo'yicha qisqacha qo'llanma dagi rasmlar va texnik xususiyatlar haqiqiy mahsulotdan farq qilishi mumkin.
- Ushbu foydalanuvchi qo'llanmasidagi rasmlar va tasvirlar faqat ma'lumot uchun berilgan va mahsulotning real tashqi ko'rinishidan farqlanishi mumkin. Jihoz dizayni va xarakteristikalarini bildirishsiz o'zgartirilishi mumkin.

Quyidagi hollarda to'lov olinishi mumkin:

- (a) Talabingizga ko'ra mutaxassis chaqirildi, ammo mahsulotda muammolar topilmadi (ya'ni foydalanuvchi yo'riqnomasi ko'rib chiqilmagan).
- (b) Jihozni Samsung xizmat markaziga olib keldingiz, ammo jihozda hech qanday nosozlik aniqlanmadi (ya'ni, foydalanuvchi qo'llanmasi o'qilmagan).

Mutaxassis kelishidan oldin sizga to'lov miqdori aytiladi.

Quvvat sarfini kamaytirish

Televizorni o'chirganingizda Kutish rejimiga o'tadi. Kutish rejimida oz miqdorda elektr sarf qiladi. Quvvat sarfini kamaytirish uchun televizorni uzoq vaqt ishlatmaydigan bo'lsangiz, tokdan sug'urib qo'ying.

Litsenziyalar

 **Dolby Audio**

POWERED BY

QUICKSET[®]

 **rovi guide**

 **HEVC Advance**[™]
Covered by Patents at patentlist.hevcadvance.com

HDMI[™]
HIGH-DEFINITION MULTIMEDIA INTERFACE

The terms HDMI and HDMI High-Definition Multimedia Interface, and the HDMI Logo are trademarks or registered trademarks of HDMI Licensing Administrator, Inc. in the United States and other countries.

Tavsiya – faqat YI



Samsung shuni bayonot beradiki, ushbu radio qurilmasi 2014/53/EU direktivasi va Buyuk Britaniyaning tegishli qonuniy talablariga muvofiq keladi.

Mos kelish to'g'risidagi bayonotning to'liq mantini quyidagi internet manzilidan olish mumkin:

<http://www.samsung.com> Yordam qismiga borib, model nomini kiriting.

Bu jihoz barcha Yel mamlakatlari va Buyuk Brintaniyada ishlatilishi mumkin.

Bu sahifa ataylab bo'sh
qoldirilgan.

SAMSUNG

ХЭРЭГЛЭГЧИЙН ГАРЫН АВЛАГА

Энэхүү Samsung-н бүтээгдэхүүнийг худалдан авсанд баярлалаа.

Илүү бүрэн гүйцэд үйлчилгээ авахын тулд бүтээгдэхүүнээ www.samsung.com-д бүртгүүлнэ үү.

Загвар _____ Цувралын дугаар _____

Энэхүү хэрэглэгчийн гарын авлагыг уншихын өмнө

Энэ ТВ нь Хэрэглэгчийн гарын авлага болон суулгасан Цахим гарын авлагын (📖) > ☰ Цэс > 🗑️ Тохиргоо > Дэмжлэг > e-Manual нээх) хамт ирдэг.

Анхааруулга! Аюулгүй байдлын чухал заавар

ТВ-гээ ашиглахын өмнө Аюулгүй байдлын зааврыг уншина уу. Таны Samsung-н бүтээгдэхүүн дээр байж болох тэмдгийн тайлбарыг доорх хүснэгтээс лавлан харна уу.

СЭРЭМЖЛҮҮЛЭГ	
ЦАХИЛГААНД ЦОХИУЛАХ ЭРСДЭЛТЭЙ. БҮҮ НЭЭ.	
СЭРЭМЖЛҮҮЛЭГ: ТОГОНД ЦОХИУЛАХ ЭРСДЭЛИЙН БУУРУУЛАХЫН ТУЛД НҮҮРНИЙ ХЭСГИЙГ (ЭСВЭЛ АР ТАЛ) БҮҮ НЭЭ, ДОТОР ТАЛД ХЭРЭГЛЭГЧ ҮЙЛЧИЛГЭЭНД АШИГЛАХ ЯМАР Ч ХЭСЭГ БАЙХГҮЙ. БҮХ ҮЙЛЧИЛГЭЭГ МЭРГЭШСЭН АЖИЛТНААС ЛАВЛАНА УУ.	
	Энэ тэмдэг нь дотроо өндөр хүчдэлтэйг харуулна. Энэхүү бүтээгдэхүүний дотор талын ямар ч хэсэгт ямар нэг байдлаар хүрэх нь аюултай.
	Энэ тэмдгээр энэхүү бүтээгдэхүүн нь чухал мэргэжлийн түвшний үйл ажиллагаа болон техникийн үйлчилгээг агуулсныг илтгэж байна.
	2-р ангиллын бүтээгдэхүүн: Энэхүү тэмдэг нь цахилгаан гадаргуу дээрх аюулгүй холболт шаардлагагүйг харуулж байна. Энэ тэмдэг бүтээгдэхүүний орой дээр байхгүй тохиолдолд бүтээгдэхүүн хамгаалалтын гадаргуу дээр найдвартай холболттой байх ЕСТОЙ.
	АС цахилгааны хүчдэл: Энэ тэмдгээр тэмдэглэн үнэлсэн цахилгааны хүчдэл нь АС цахилгааны хүчдэл юм.
	ДС цахилгааны хүчдэл: Энэ тэмдгээр тэмдэглэн үнэлсэн цахилгааны хүчдэл нь ДС цахилгааны хүчдэл юм.
	Сэрэмжлүүлэг. Ашиглалтын лавлах заавар: Энэ тэмдэг нь хэрэглэгчид аюулгүй байдалтай холбоотой бусад мэдээллийг хэрэглэгчийн гарын авлагаас лавлахыг зааварлаж байна.

Цахилгаан

- Хананы залгуур, өргөтгөлийн утас эсвэл гүйдэл тохируулагчийг хүчдэл болон хүчин чадлаас нь хэтрүүлэн ачаалж болохгүй. Үүнээс үүдэн гал гарч, эсвэл цахилгаанд цохиулж болзошгүй. Хүчдэл болон гүйдлийн хүчний талаарх мэдээллийг гарын авлагын эрчим хүчний үзүүлэлтийн хэсэг болон/эсвэл бүтээгдэхүүн дээрх эрчим хүчний хангамжийн шошгоос лавлана уу.
- Цахилгаан хангамжийн утсыг байрлуулах шаардлагатай бөгөөд ингэснээр үүн дээр гишгэх эсвэл үүний дээр эвсэл үүнийг ойролцоо байрлах зүйлээр татахаас сэргийлнэ. Залгалтын төгсгөл дэх утас, ханын залгуур болон тэдгээрийг салгахдаа онцгой анхаарал хандуулна уу.
- Төхөөрөмжийн нээлттэй хэсэгт металл зүйл оруулахыг хориглоно. Үүнээс үүдэн цахилгаанд цохиулж болзошгүй.
- Цахилгаанд цохиулахаас сэргийлэхийн тулд төхөөрөмжийн дотор талын хэсэгт хүрч болохгүй. Зөвхөн мэргэшсэн техникч л төхөөрөмжийг нээх шаардлагатай.
- Цахилгааны кабелиг сайн суулгаж өгсөн эсэхээ шалгаарай. Цахилгааны кабелиг ханын залгуураас салгахдаа үргэлж цахилгааны кабелийн залгуураас татаарай. Цахилгааны кабелиас татан салгаж болохгүй. Цахилгааны кабелд чийгтэй, нойтон гараар бүү хүрээрэй.
- Төхөөрөмж хэвийн ажиллахгүй байх эсвэл төхөөрөмжөөс хэвийн бус дуу чимээ, үнэр гарах тохиолдолд яаралтай салгаад зөвшөөрөл бүхий борлуулагч эсвэл Samsung-н үйлчилгээний төвтэй холбоо барина уу.
- Энэ төхөөрөмжийг аянга цахилгаанаас хамгаалахын тулд эсвэл удаан хугацаагаар ашиглахгүй, эзгүй үлдээхдээ үүнийг хананы залгуураас салгаж, антен эсвэл кабелийн системээ салгасан эсэхээ шалгана уу.
 - Хуримтлагдсан тоос нь цахилгааны утсанд оч үүсгэж, халаах эсвэл тусгарлагчийг муутгааснаар цахилгаанд цохиулах, цахилгаан алдагдах, гал гарах шалтгаан болж болзошгүй.
- Зөвхөн зохих ёсоор байршуулсан утас болон ханын залгуур ашиглана уу.
 - Зохисгүй байршуулалт нь цахилгаанд цохиулах эрсдэл эсвэл төхөөрөмжийн гэмтэл учруулж болзошгүй. (Зөвхөн 1-р ангиллын төхөөрөмж.)
- Энэ төхөөрөмжийг бүрэн гүйцэд унтраахын тулд ханын залгуураас салгана уу. Шаардлагатай үед төхөөрөмжийг түргэн салгах боломжтой эсхийг шалгахын тулд ханын залгуур болон цахилгааны утас хурдан хүрч болохуйц байгааг шалгана уу.



Суурилуулалт

- Төхөөрөмжийг паар, дулаан хуримтлуулагч, шууд нарны тусгал тусах газарт эсвэл ийм газрын ойролцоо байрлуулж болохгүй.
- Гал гаргах эсвэл цахилгаанд цохиулах эрсдэлтэй тул устай сав суулга (ваар гэх мэт) төхөөрөмж дээр тавьж болохгүй.
- Энэ төхөөрөмжийг бороо эсвэл чийгтэй нөхцөлд байлгаж болохгүй.
- Та ТВ-гээ их хэмжээний тоостой, өндөр эсвэл нам температуртай, чийгшил өндөртэй, химийн бодис бүхий газар эсвэл нисэх буудал, гал тэрэгний буудал зэрэг 24 цаг ажиллуулах шаардлагатай газар байрлуулах гэж буй бол зөвшөөрөл бүхий Samsung-н үйлчилгээний төвтэй холбогдсон эсэхээ шалгаарай. Дээрх нөхцөлд үүссэн саатал нь таны ТВ-д ноцтой гэмтэл учруулж болзошгүй.
- Төхөөрөмжийг норгож эсвэл төхөөрөмж рүү ус цацаж болохгүй.

ТВ-дээ зохистой агааржуулалт оруулж өгнө үү

Зурагтаа угсрахдаа Зурагт болон ойр орчмын эд зүйл (хана, шүүгээний хана гэх мэт) хооронд дор хаяж 10 см зай үлдээж, агаарын урсгалыг чөлөөтэй байлгах хэрэгтэй. Зохиистой агааржуулалт шийдэж өгөөгүйн улмаас дотоод температурын өсөлтөөс шалтгаалсан асуудал эсвэл гал гарах шалтгаан болж болзошгүй.

- Та ТВ-гээ тогтоогчтой эсвэл тогтоогчгүй суулгаж буйгаас үл хамааран зөвхөн Samsung Electronics-н сэлбэгийг ашиглахыг зөвлөж байна. Өөр үйлдвэрлэгчийн сэлбэг ашигласнаар бүтээгдэхүүнд асуудал гарах эсвэл бүтээгдэхүүн унаснаас үүдэн гэмтэл учирч болзошгүй.

Аюулгүй байдлын урьдчилан сэргийлэх арга хэмжээ



Сэрэмжлүүлэг: ТВ-г татах, түлхэх эсвэл үүн рүү авирснаар ТВ-г унагаж болзошгүй. Ялангуяа хүүхдэдээ ТВ-нээс зүүгдэхгүй, тогтвортой байдлыг нь алдагдуулахгүй байхыг сануулна уу. Энэ нь ТВ-г унагаж, хүнд гэмтэл эсвэл үхэлд хүргэж болзошгүй. Таны ТВ-д хавсаргасан Аюулгүй байдлын сурталчилгааны хуудас дээрх аюулгүйн урьдчилан сэргийлэх бүх сэрэмжлүүлгийг дагна уу.



СЭРЭМЖЛҮҮЛЭГ: Зурагтын бүрдлийг тогтвортой бус байршилд байрлуулж болохгүй. Зурагтын бүрдэл унаж хүнд гэмтэл эсвэл үхэлд хүргэж болзошгүй. Дараах энгийн болгоомжлох алхмуудын тусламжтай олон осол гэмтэл тэр дундаа хүүхдэд тохиолдох осол гэмтлээс сэргийлэх боломжтой:

- Samsung-с санал болгосон кабинет, тавиур эсвэл тогтоогчийн аргыг ямагт ашиглана уу.
- Телевизийн хэрэгслийг аюулгүй дэмждэг тавилгыг ямагт ашиглана уу.
- Телевизийн хэрэгслийг дагалдах тавилгын булангаас өлгөж болохгүй гэдгийг анхаарна уу.

- Хүүхдэдээ телевизийн хэрэгсэл болон удирдлагад хүрэхийн тулд тавилга руу авирах нь аюултай гэдгийг үргэлж сургана уу.
- Телевизэд залгуур болон кабелиудыг холбосноор тэдгээрийг татах, чирэх эсвэл шүүрэх боломжгүй болно.
- Зурагтын бүрдлийг тогтвортой бус байршилд байрлуулж болохгүй.
- Телевизийн хэрэгслийг тавилга болон телевизийг хоёуланг нь холбох тохирох дэмжигчид холбохгүйгээр өндөр тавилга (жишээ нь аяганы шүүгээ эсвэл номын тавиур) дээр хэзээ ч бүү байрлуулаарай.
- Телевизийн хэрэгслийг телевиз болон туслах тавилгын хооронд байрлах давуу эсвэл бусад материал дээр байрлуулж болохгүйг анхаарна уу.
- Тоглоом болон зурагтын удирдлага зэрэг зүйлсийг хүүхэд авирч болзошгүй телевиз байрлуулсан телевиз эсвэл тавилгын дээд хэсэгт бүү тавиарай.

Хэрэв одоо байгаа телевизийн хэрэгслийг хэвээр нь үлдээж, дахин байрлуулах тохиолдолд дээр дурдсангай адил зүйлийг анхаарч үзэх хэрэгтэй.

- Зурагтын байрлалыг өөрчлөх, зурагтыг солих эсвэл цэвэрлэхээр өргөхдөө тавиурыг нь татахгүй байх хэрэгтэй.

Ажиллагаа

- Энэ төхөөрөмж батарей ашигладаг. Таны орон нутагт энэхүү батарейг хэрхэн зохистой хаях талаар байгаль орчны дүрэм байж болох юм. Хаях болон дахин боловсруулах талаар мэдээлэл авах бол орон нутгийнхаа удирдлагуудтай холбогдоно уу.
- Жижиг хэрэглэлийг (удирдлага гэх мэт) хүүхэд хүрэхээргүй аюулгүй газар хадгална уу.
- Төхөөрөмжийг унагаж эсвэл цохиж болохгүй. Төхөөрөмжид гэмтэл гарсан тохиолдолд цахилгааны утсыг салгаад Samsung-н үйлчилгээний төвтэй холбогдоно уу.
- Гал гарч буй үед удирдлага эсвэл батарейг гаргаж, хаяж болохгүй.
- Богино холбоос үүсгэж, задалж эсвэл батарейг хэт халааж болохгүй.
- АНХААРУУЛГА: Та удирдлага доторх батарейг буруу төрлийн батарейгаар сольсон тохиолдолд дэлбэрэх аюултай. Зөвхөн ижил эсвэл тэнцэхүйц төрлийн батарейгаар солино уу.
- АНХААР - ГАЛ ГАРАХААС СЭРГИЙЛЭХИЙН ТҮЛД ЛАА БОЛОН БУСАД ИЛ ГАЛ ГАРГАХ ЗҮЙЛИЙГ БҮТЭЭГДЭХҮҮНЭЭС ҮРГЭЛЖ ХОЛ БАЙЛГАНА УУ.



ТВ-г ачих

- Төхөөрөмжийг цэвэрлэхийн тулд ханын залгуураас цахилгааны утсыг салгаад, бүтээгдэхүүнийг хуурай зөөлөн алчуураар арчина уу. Тос, бензин, спирт, шингэлэгч, шавж устгах бодис, агаар цэвэршүүлэгч, тосолгооны материал эсвэл угаалгын нунтаг зэрэг химийн бодис ашиглаж болохгүй. Эдгээр химийн бодис нь ТВ-н гадна үзэмжид гэмтэл учруулж, бүтээгдэхүүн дээрх хэвлэлтийг алга болгож болзошгүй.
- ТВ-н гадна тал болон дэлгэцийг цэвэрлэх явцад зурагдаж болзошгүй. ТВ-н гадна тал болон дэлгэцийг зурагдахаас сэргийлэхийн тулд зөөлөн алчуур ашиглана уу.
- Ус эсвэл бусад шингэнийг ТВ рүү шууд цацаж болохгүй. Бүтээгдэхүүнд шингэн зүйл хүргэснээр ажиллагаагүй болгож, гал гаргах болон тогонд цохиулах эрсдэлтэй.

01 Хайрцаг дотор юу байгаа вэ?

Таны ТВ-тэй хамт дараах зүйл байгаа эсхийг шалгаарай. Ямар нэг зүйл байхгүй байгаа тохиолдолд борлуулагчтайгаа холбогдоно уу.

- Samsung ухаалаг алсын удирдлага
 - Хэрэглэгчийн гарын авлага
 - CI картын адаптер
 - Баталгаат засварын карт / Удирдлагын хөтөч (Зарим байршилд боломжгүй)
 - Зурагтын тэжээлийн кабель
 - Кабелын хөтөч
-
- Загвараас хамааран тухайн зүйлсийн өнгө, хэлбэр өөр байж болзошгүй.
 - Оруулаагүй кабелийг тусад нь худалдаж авах боломжтой.
 - Хайрцгийг нээхдээ ямар нэг жижиг хэрэгслийг ард нь нууж байрлуулсан эсвэл боосон материал дотор байгаа эсхийг шалгана уу.

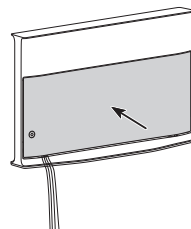
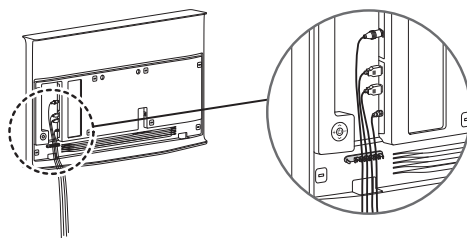
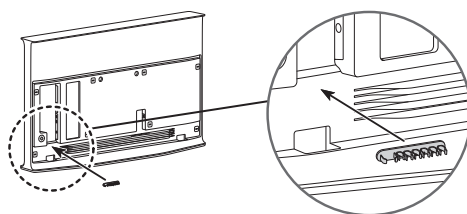
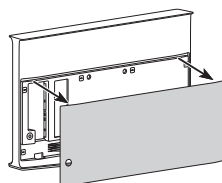


Сэрэмжлүүлэг: Буруу барьснаас болж шууд даралт өгөх нь нь дэлгэцийг гэмтээж болзошгүй. ТВ-г харуулсны дагуу өнцгөөс нь өргөхийг зөвлөж байна.



Кабелуудыг кабелин хөтөч ашиглан зохицуулах

Та ТВ-гээ тогтоогчгүй суулгаж байгаа бол кабелиа доорх зурагт харуулсан кабель угсралтын хөтчийн дагуу цэгцлэнэ үү:

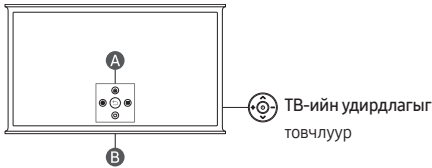


02 Анхны тохиргоо

Та ТВ-гээ анх удаа асаахдаа шууд Анхны тохиргоог эхлүүлнэ. Дэлгэц дээр харуулсан зааврыг дагаж, өөрийн үзэх орчиндоо тохируулан ТВ-н үндсэн тохиргоог хийнэ үү.

ТВ-ийн удирдлагыг ашиглах

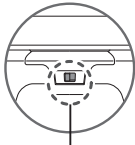
Та ТВ-гээ үүний ард талын баруун доод буланд байрлах **ТВ-ийн удирдлагыг** товчлуураар асаагаад **Удирдлагын цэс-г** ашиглах боломжтой. Зурагт асаалттай байгаа үед **Удирдлагын цэс** цэсийг үзэхийн тулд **ТВ-ийн удирдлагыг** товчийг дарна. Цэс дээрх сонголтыг ажиллуулахын тулд **ТВ-ийн удирдлагыг** товчлуураар дээш, доош, зүүн, баруун тийш зөөн тухайн зүйлийг сонгоод **ТВ-ийн удирдлагыг** товчлуурыг дарна уу.



A Удирдлагын цэс

B Удирдлагын мэдрэгч / Микрофоны залгуур

Микрофоны хэрхэн унтрааж, асаах вэ



Асаалттай ↔ Унтраалттай

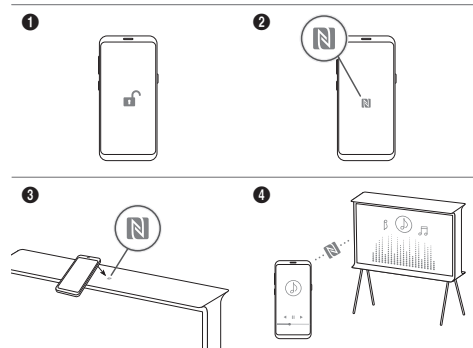
Та ТВ-н доод буланд байрлах залгуурыг ашиглан микрофоныг унтрааж, асаах боломжтой. Хэрэв микрофоныг унтраасан бол микрофон ашиглах бүх дуу хоолой болон дууны функц боломжгүй болно.

- Загвараас хамааран микрофоны залгуурын байршил болон хэлбэр өөр байж болзошгүй.
- Микрофоны өгөгдлийг ашиглан хийх шалгалтын явцад тухайн өгөгдлийг хадгалахгүй.

03 NFC on TV функцийг ашиглах нь

Та мобайл төхөөрөмжийнхөө дууг ТВ-н чанга яригчаар сонсохын тулд **NFC on TV** функцийг ашиглах боломжтой.


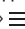

1. Мобайл төхөөрөмжийнхөө дэлгэцийн түгжээг тайлна уу.
2. NFC онцлогийг (Стандарт горим) мобайл төхөөрөмж дээрээ идэвхжүүлнэ үү.
3. Мобайл төхөөрөмжөө ТВ дээрх NFC тэмдэглэгээ байгаа газар байрлуулна уу.
4. Тохируулж дуусгахын тулд ТВ болон мобайл төхөөрөмжийн дэлгэц дээрх зааврыг дагана уу.
5. Таны мобайл төхөөрөмж ТВ-тэй холбогдох үед төхөөрөмж дээр тоглуулж буй хөгжмийг ТВ-р автоматаар тоглуулна. Таны төхөөрөмж дээр хөгжим тоглуулаагүй байгаа бол төхөөрөмж дээрээ медиа контентын зүйл сонгоно уу.
 - ТВ интернетэд холбогдох үед **Ambient Mode**-д автоматаар нэвтэрч сонгосон медиа контентыг тоглуулдаг.
6. Сонгосон медиа контентыг ТВ-н чанга яригчаар тоглуулна.
 - **NFC on TV** функц зохих ёсоор ажиллахгүй байгаа тохиолдолд дээрх алхмыг дахин давтана уу.
 - Холбож дуусмагч мобайл төхөөрөмжөө ТВ-н NFC тэмдэглэгээн дээр төхөөрөмж болон ТВ-г хариу үйлдэл үзүүлтэл (хэдэн секунд шаардагдаж магадгүй) байлгана уу.
 - Таны мобайл төхөөрөмжийн төрлөөс хамааран **NFC on TV** функцийг дэмжихгүй байж болзошгүй. Мобайл төхөөрөмж тань NFC онцлогийг дэмждэг эсэхийг төхөөрөмжийнхөө хэрэглэгчийн гарын авлагаас лавлана уу.
 - Мобайл төхөөрөмжийнхөө NFC уншигчийн байрлалыг төхөөрөмжийнхөө хэрэглэгчийн гарын авлагаас лавлана уу.
 - Энэ онцлогийг зөвхөн Андроид 4.1 болон үүний дараагийн үйлдлийн систем бүхий NFC-г идэвхжүүлсэн мобайл төхөөрөмж дээр ашиглах боломжтой.




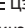
04 Эвдрэл гэмтлийг илрүүлэх, засварлах

Эвдрэл гэмтлийг илрүүлэх

Нэмэлт мэдээллийг e-Manual доторх "Эвдрэл гэмтлийг илрүүлэх" эсвэл "Түгээмэл асуулт" лавлана уу.

 >  Цэс >  Тохиргоо > Дэмжлэг > e-Manual нээх > Эвдрэл гэмтлийг илрүүлэх эсвэл Түгээмэл асуулт




Хэрэв асуудал шийдвэрлэх аль ч шийдэл боломжгүй байвал "www.samsung.com"-д зочилж, Дэмжлэгийг товших эсвэл Samsung-н үйлчилгээний төвтэй холбогдоно уу.

- Энэхүү TFT LED самбар нь үйлдвэрлэлийн сайжруулсан технологийг шаарддаг дэд пикселээс бүтдэг. Гэсэн хэдий ч дэлгэц дээр цөөн гэгээлэг эсвэл бараан пиксел байж болзошгүй. Энэхүү пиксел нь бүтээгдэхүүний үзүүлэлтэд ямар ч нөлөө үзүүлэхгүй.
- ТВ-гээ тохиромжтой нөхцөлд байлгахыг хүсвэл сүүлийн үеийн програм хангамжийн дэвшүүлэлт хийнэ үү. ТВ-н цэсний  >  Цэс >  Тохиргоо > Дэмжлэг > Програм хангамжийн шинэчлэл > Одоо шинэчлэх эсвэл Автомат шинэчлэл (Одоо шинэчлэх эсвэл Автомат шинэчлэл үйлдлийг ашиглана уу.

ТВ асахгүй.




- Цахилгааны кабелиг ТВ болон хананы залгуурт найдвартай залгасан эсэхээ шалгана уу.
- Хананы залгуур ажиллаж байгаа эсэхийг шалгаж, ТВ-ийн доод буланд байрлах зурагтын удирдлагын мэдрэгч нь улаан болж гэрэлтэж байгаа эсэхийг шалгана уу.
- Алсын удирдлагад асуудал байгаа эсэхийг шалгахын тулд ТВ-н ард талын зүүн доод буланд байрлах ТВ-ийн удирдлагыг товчлуур дээр дарж үзнэ үү. ТВ асаж байвал "Удирдлага ажиллахгүй байх" гэсэн хэсгээс лавлана уу.

Удирдлага ажиллахгүй.

- Таныг удирдлагын  товчлуурыг дарах үед ТВ-н доор байрлах удирдлагын хяналтын мэдрэгч анивчиж буй эсэхийг шалгана уу.
 - Удирдлагын батареин цэнэг дууссан үед USB цэнэглэх портыг (С төрлийн) ашиглан батареиг цэнэглэх эсвэл нарны гэрлээр цэнэглэхийн тулд удирдлагыг доош эргүүлнэ үү.
- Удирдлагыг ТВ-нээс 1.5-1.8 метрийн зайтай барихыг оролдоно уу.
- Хэрэв таны ТВ Samsung ухаалаг алсын удирдлага (Bluetooth Удирдлага)-тай хамт ирсэн бол удирдлагыг ТВ-тэй хослуулсан эсэхээ шалгана уу. Samsung ухаалаг алсын удирдлага-г хослуулахын тулд  ба  товчлууруудыг хамтад нь 3 секунд дарна уу.

Эко мэдрэгч болон дэлгэцийн гэрэлтүүлэг

Эко мэдрэгч нь ТВ-н гэрэлтүүлгийг автоматаар тохируулдаг.

Энэ онцлог нь цахилгаан зарцуулалтыг багасгахын тулд таны өрөөний гэрлийг хэмжиж ТВ-н гэрэлтүүлгийг автоматаар оновчтой тохируулдаг. Хэрэв та үүнийг унтраахыг хүсвэл  >  Цэс >  Тохиргоо > Бүх тохиргоо > Ерөнхий ба нууцлал > Цахилгаан эрчим хүчний хэмнэлт > Цайралтыг оновчлох-руу очно уу.

- Эко мэдрэгч нь Зурагтын доод хэсэгт байрладаг. Мэдрэгчийг ямар нэг объектоор таглаж болохгүй. Энэ нь зургийн гэрэлтүүлгийг бууруулна.

05 Тодорхойлолт болон бусад мэдээлэл

Тодорхойлолт

Дэлгэцийн нарийвчлал
3840 x 2160

Дуу (Гарал)
40 Ватт

Цахилгаан хамгамж
AC100-240В- 50/60Гц

Цахилгаан зарцуулалт
QE43LS01BAU: 125 Ватт
QE50LS01BAU: 150 Ватт
QE55LS01BAU: 165 Ватт
QE65LS01BAU: 195 Ватт

Ажиллуулах температур
10 °C-с 40 °C (50 °F-с 104 °F)

Ажиллуулах чийгшил
10 %-с 80 % нягтгүй

Хадгалах температур
-20 °C-с 45 °C (-4 °F-с 113 °F)

Хадгалах чийгшил
5 %-с 95 % нягтгүй

Санамж

- ТВ-н харагдах дизайнаас шалтгаалан дэлгэцийн хүрээ нь дэлгэцийн зарим хэсгийг нуусан байж болзошгүй.
- Энэ төхөөрөмж нь В ангиллын дижитал төхөөрөмж юм.
- Цахилгаан хангамжийн мэдээлэл болон цахилгаан зарцуулалтын нэмэлт мэдээллийг бүтээгдэхүүнд хавсаргасан шошгоны мэдээллээс лавлана уу.
 - Ихэнх загвар дээр шошгыг ТВ-н ард хавсаргасан байдаг. (Зарим загвар дээр шошго савны ёроолд байдаг.)
- Quick Setup Guide-н зураг болон үзүүлэлт нь бодит бүтээгдэхүүнээс хамааран өөр байж болзошгүй.
- Энэхүү хэрэглэгчийн гарын авлага дээрх зураг болон зурагт тайлбар нь зөвхөн лавлах зориулалттай бөгөөд төхөөрөмжийн бодит харагдах байдлаас өөр байж болзошгүй. Бүтээгдэхүүний дизайн болон техникийн үзүүлэлтийг мэдэгдэл хүргүүлэлгүйгээр өөрчилж болзошгүй.

Дараах тохиолдолд захиргааны хураамж гарч болзошгүй:

- (a) Таны хүсэлтээр инженерийг дуудсан боловч бүтээгдэхүүнд алдаа илрээгүй. (Хэрэглэгчийн гарын авлагыг уншаагүй тохиолдолд).
- (b) Та Samsung үйлчилгээний төвд эд ангийг авч ирсэн ч бүтээгдэхүүнд ямар нэгэн доголдол илрээгүй (хэрэглэгчийн гарын авлагыг уншаагүй байна).

Техникчийг очихоос өмнө танд захиргааны хураамжийн талаар мэдэгдэнэ.

Цахилгаан зарцуулалтыг бууруулах

Та ТВ-г унтраахад энэ нь Түр зогсолтын горимд ордог. Түр зогсолтын горимд бага хэмжээний цахилгаан зарцуулсан хэвээр байна. Цахилгаан зарцуулалтыг бууруулахын тулд ТВ-г удаан хугацаагаар ашиглахгүй бол цахилгааны кабелиг салгана уу.

Лиценз

 Dolby Audio

POWERED BY

QUICK SET™

 rovi guide

 HEVC Advance™
Covered by Patents at patentlist.hevcadvance.com

 HDMI™
HIGH-DEFINITION MULTIMEDIA INTERFACE

The terms HDMI and HDMI High-Definition Multimedia Interface, and the HDMI Logo are trademarks or registered trademarks of HDMI Licensing Administrator, Inc. in the United States and other countries.

Зөвлөгөө - Зөвхөн EX-ны орнуудад



Samsung нь үүгээр энэхүү радио төхөөрөмж нь 2014/53/EU-н удирдамж болон НВУ-ын хууль ёсны шаардлагатай нийцэж буйг зарлаж байна.

Нийцлийн удирдамжийн бүтэн текстийг дараах интернет хаягаас уншина уу:

<http://www.samsung.com> Дэмжлэг рүү очоод, загварын нэрийг оруулна уу.

Энэ бүтээгдэхүүнийг EX-ны бүх орон болон НВУ-д ажиллуулах боломжтой.

SAMSUNG



BN68-14402F-01

Связывайтесь с SAMSUNG по всему миру

Если у вас есть вопросы или предложения относительно продукции Samsung, обратитесь в сервисный центр Samsung.

Страна	Сервисный центр Samsung ☎	Веб-узел
RUSSIA	8-800-555-55-55	www.samsung.com/ru/support
GEORGIA	0-800-555-555	www.samsung.com/support
ARMENIA	0-800-05-555	www.samsung.com/support
AZERBAIJAN	0-88-555-55-55	www.samsung.com/support
KAZAKHSTAN	8-10-800-500-55-500 (GSM: 7799)	www.samsung.com/kz_ru/support
UZBEKISTAN	00-800-500-55-500 (GSM: 7799)	www.samsung.com/uz_ru/support
KYRGYZSTAN	00-800-500-55-500 (GSM: 9977)	www.samsung.com/support
TAJIKISTAN	8-10-800-500-55-500 (GSM: 8888)	www.samsung.com/support
MONGOLIA	1800-25-55	www.samsung.com/support
UKRAINE	0-800-502-000	www.samsung.com/ua/support (Ukrainian)
BELARUS	810-800-500-55-500	www.samsung.com/support
MOLDOVA	+373-22-667-400	www.samsung.com/support