

# Станция для очистки контейнеров для пыли

---

## Руководство пользователя

VCA-SAE90\*

---

- Перед использованием данного устройства внимательно прочитайте инструкцию.
- Устройство предназначено для эксплуатации только в помещении



**SAMSUNG**

# Содержание

## ПОДГОТОВКА

Меры предосторожности

3 Обслуживание станции для очистки контейнеров для пыли 10

## УСТАНОВКА

Установка станции для очистки контейнеров для пыли

Мешок для сбора пыли 10  
Контейнер для пыли 11  
Входной фильтр двигателя 11

Руководство по установке

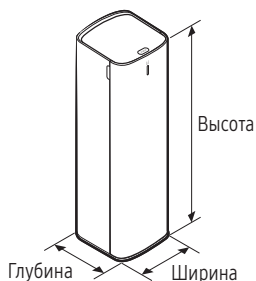
7 Фильтр сверхтонкой очистки от пыли 11

## ЭКСПЛУАТАЦИЯ

Использование станции для очистки контейнеров для пыли

8

## Технические характеристики изделия



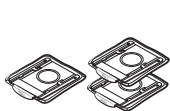
Модель	VCA-SAE90A, VCA-SAE90B	VCA-SAE903, VCA-SAE904
Питание	230 В, 50 Гц	
Вес	5,6 кг	
Размеры	180 x 185 x 600 мм (Ш x Г x В)	
Мешок для сбора пыли	3 шт	2 шт

### ПРИМЕЧАНИЕ

- Волнистая текстура на внешней поверхности изделия — это естественный эффект, который появляется в результате использования перламутровых пластиковых материалов и обусловлен их структурой.

## Принадлежности

\* VCA-SAE90A, VCA-SAE90B



Мешок для сбора пыли: 3 шт. (внутри устройства: 1 шт.; запасной: 2 шт.)

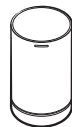


Контейнер для пыли

\* VCA-SAE903, VCA-SAE904



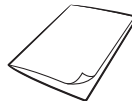
Мешок для сбора пыли: 2 шт. (внутри устройства: 1 шт.; запасной: 1 шт.)



Контейнер для пыли



Кабель питания



Руководство пользователя

### ПРИМЕЧАНИЕ

- Если вы хотите приобрести дополнительный мешок для сбора пыли, проверьте название модели (VCA-ADB90) и наличие логотипа Samsung (**SAMSUNG**), затем обратитесь в ближайший магазин Samsung Electronics.

# Меры предосторожности

---

Следующие сведения приведены для обеспечения безопасности пользователей и предотвращения материального ущерба. Перед использованием устройства внимательно прочитайте данное руководство, и затем используйте устройство надлежащим образом.

\* Из соображений безопасности люди с физическими затруднениями, сенсорными нарушениями или психическими расстройствами, недостаточным опытом или знаниями не должны пользоваться данным устройством без присмотра попечителей.

## Используемые предостерегающие/предупреждающие символы

---

### ПРЕДУПРЕЖДЕНИЕ

Указывает на опасность летального исхода или получения серьезной травмы.

### ВНИМАНИЕ

Указывает на опасность получения травмы или повреждения имущества.

## Другие используемые символы

---

### ПРИМЕЧАНИЕ

В тексте содержится важная дополнительная информация.

Несоблюдение этих требований может привести к повреждению внутренних деталей пылесоса и аннулированию гарантии.

## Общие сведения

---

- Данное устройство может использоваться детьми от 8 лет и старше, лицами с ограниченными физическими или умственными возможностями, с нарушениями работы органов чувств, а также лицами с недостаточным опытом или знаниями только в том случае, если они находятся под присмотром лица, отвечающего за их безопасность, или получили соответствующие инструкции, позволяющие им безопасно эксплуатировать электроприбор и дающие им представление об опасности, сопряженной с его эксплуатацией. Не позволяйте детям играть с устройством. Дети не должны выполнять уборку с помощью устройства или проводить его техническое обслуживание без присмотра взрослых.

## Установка

### ⚠ ВНИМАНИЕ

- Станцию следует устанавливать и использовать на ровном и твердом напольном покрытии.
  - Опрокидывание может привести к повреждению устройства или напольного покрытия или к получению травм.
- Не размещайте и не используйте устройство на неровном напольном покрытии, ковре, столах в гостиных или письменных столах и т. д.
  - Опрокидывание может привести к повреждению устройства или напольного покрытия или к получению травм.
- Не устанавливайте устройство у стены, за которой проложены трубопроводы (газовые или водопроводные трубы) или электрические кабели.
- Не устанавливайте устройство в непосредственной близости от воды, в местах с избыточной влажностью, рядом с окнами и т. д.
- Не устанавливайте устройство в местах, где часто ходят люди, рядом со входом или в узком проходе.
  - Споткнувшись об устройство, люди могут получить травмы или повредить его.

## Питание

### ⚠ ПРЕДУПРЕЖДЕНИЕ

- Не перегибайте кабель питания с чрезмерным усилием и не ставьте на него тяжелые предметы.
  - Несоблюдение этого требования может привести к поражению электрическим током или возгоранию.
- При попадании пыли, воды и т. п. на контакты вилки кабеля питания следует осторожно протереть их.
  - Несоблюдение этого требования может привести к нарушению функционирования или поражению электрическим током.
- Не следует тянуть за кабель питания или прикасаться к вилке кабеля питания мокрыми руками.
  - Несоблюдение этого требования может привести к поражению электрическим током или возгоранию.
- Не используйте источники питания с ненадлежащим напряжением. Не используйте переходники на несколько розеток или удлинители для подключения устройства. Не следует оставлять кабель питания на полу. Его следует закрепить вблизи стены.
  - Несоблюдение этого требования может привести к поражению электрическим током или возгоранию.



- Не следует использовать поврежденный кабель питания, вилку кабеля питания или плохо закрепленную сетевую розетку.
  - Несоблюдение этого требования может привести к поражению электрическим током или возгоранию.
- Если кабель питания поврежден, обратитесь к квалифицированному специалисту по ремонту из официального сервисного центра Samsung для его замены новым.
  - Несоблюдение этого требования может привести к поражению электрическим током или возгоранию.
- Разборку станции или внесение изменений в ее конструкцию должен выполнять только авторизованный специалист по ремонту.
- При использовании устройства на веранде убедитесь, что кабель питания и его вилка не соприкасаются с водой.
- Не прикасайтесь к разъему питания палочками для еды, металлическими отвертками и т. д., чтобы не вызвать короткое замыкание.
  - Несоблюдение этого требования может привести к нарушению функционирования устройства или поражению электрическим током.
- Оберегайте устройство от попадания внутрь него и на его поверхность жидкостей, например воды или сока.
  - Несоблюдение этого требования может привести к поражению электрическим током или возгоранию.
- Станция предназначена только для беспроводного пылесоса Samsung Jet, поэтому не следует использовать данную станцию в других целях.
- Не используйте устройство рядом с нагревательными приборами, например обогревателями, или в местах с горючими аэрозолями или легковоспламеняющимися веществами.
  - Это может привести к возникновению пожара или деформации устройства.
- В случае утечки газа или распыления горючих аэрозолей, таких как средство для удаления пыли, не прикасайтесь к сетевой розетке и откройте окна, чтобы проветрить помещение.
  - Несоблюдение этого требования может привести к взрыву или возникновению пожара.

## Эксплуатация

---

### ПРЕДУПРЕЖДЕНИЕ

- При определенных условиях эксплуатации, таких как влажность, температура, материал напольного покрытия и т. д., может возникнуть статическое электричество. Если это происходит регулярно, обратитесь в сервисный центр Samsung.

- При возникновении необычных звуков, запаха или дыма, исходящего от устройства во время его работы, следует незамедлительно выключить его и обратиться в сервисный центр Samsung.
  - Несоблюдение этого требования может привести к поражению электрическим током или возгоранию.

### ВНИМАНИЕ

- Не позволяйте детям или домашним животным залезать на устройство или играть с ним.
  - Опрокидывание может привести к повреждению устройства или напольного покрытия или к получению травм.
- При перемещении устройства следует удерживать его обеими руками.

### ПРИМЕЧАНИЕ

- При заполнении мешка для сбора пыли станция может временно прекратить работу в результате срабатывания устройства защиты двигателя от перегрева. Замените мешок для сбора пыли и снова включите устройство.

## Обслуживание

### ПРЕДУПРЕЖДЕНИЕ

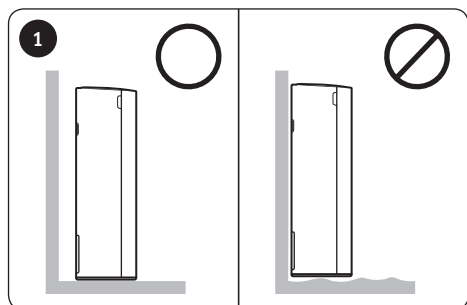
- Для очистки наружной поверхности устройства следует сначала отключить его от электросети, а затем протереть сухой тканью. Не распыляйте воду непосредственно на корпус устройства, а также не используйте для его очистки летучие вещества, такие как бензол, растворитель или спирт.
  - Это может привести к повреждению устройства, включая поломку пластмассовых деталей, деформацию, выцветание, повреждение надписей на устройстве и т. д.

### ВНИМАНИЕ

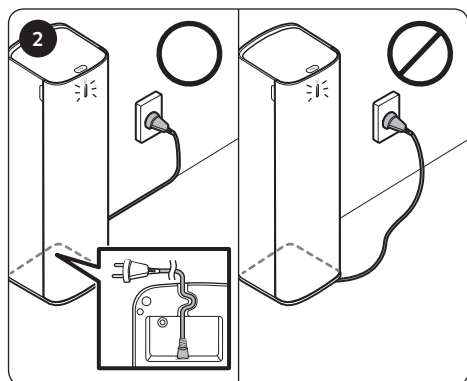
- Не толкайте станцию в случае ее опрокидывания.
  - Это может привести к получению травм, повреждению напольного покрытия и устройства.
- Если от станции исходит неприятный запах, замените мешок для сбора пыли или выполните очистку фильтров.
- При извлечении кабеля питания из канавки в нижней части станции не следует вытягивать его с силой. Осторожно поверните кабель таким образом, чтобы извлечь его без рывков.
  - В противном случае возможно повреждение кабеля питания, что может привести к поражению электрическим током или возгоранию.

# Установка станции для очистки контейнеров для пыли

## Руководство по установке



Поскольку отверстие для отвода воздуха расположено в задней части устройства, не следует устанавливать его вплотную к стене: между стеной и устройством следует оставить 10 см свободного пространства. Кроме того, устройство следует устанавливать на ровное и твердое напольное покрытие.



Вставьте кабель питания в канавку в нижней части станции, аккуратно уложите его вдоль стены и подключите устройство к электросети.

- Если кабель питания уложен небрежно, это может привести к его повреждению, или проходящие люди могут споткнуться о него.
- При подключении станции к электросети цвет индикатора состояния устройства изменяется на синий, после чего индикатор выключается.



\* Для получения подробной информации об использовании устройства и способах очистки воспользуйтесь QR-кодом.

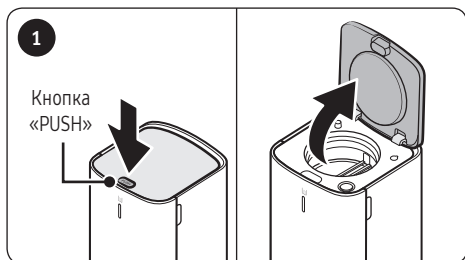


\* В комплектацию моделей VCA-SAE903 и VCA-SAE904 входит только прозрачный пылесборник.

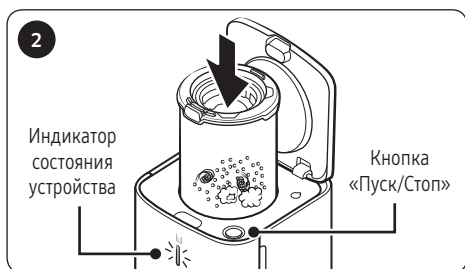
\* Необходимо отсоединить сетчатый фильтр из металлической сетки и мощный микрофильтр от пылесборника Jet, а затем установить их на пылесборник станции очистки.

# Использование станции для очистки контейнеров для пыли

Станция совместима только с входящим в комплект поставки контейнером для пыли.

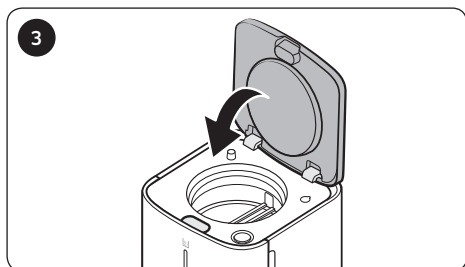


Нажмите кнопку [PUSH] на верхней крышке станции.

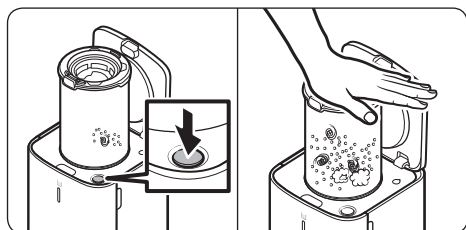


Вставьте контейнер для пыли в станцию. Сброс пыли выполняется автоматически.

- Во время работы станции цвет индикатора состояния устройства изменяется на синий.
- Нажмите кнопку [Пуск/Стоп], чтобы остановить работу.

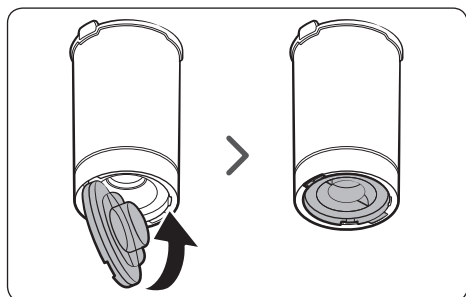


После полного прекращения работы станции извлеките контейнер для пыли и закройте станцию, с усилием нажав на верхнюю крышку.



#### ПРИМЕЧАНИЕ

- Если даже после использования станции внутри контейнера остается пыль, нажмите кнопку [Пуск/Стоп], чтобы включить станцию.
  - Нажмите эту кнопку еще раз, чтобы остановить работу.
- Если контейнер заполнен пылью и ее сброс не выполняется надлежащим образом, нажмите рукой на верхнюю часть моющего микрофильтра, а затем включите станцию.
- При наличии остатков посторонних веществ удалите их в соответствии с информацией в разделе руководства «Обслуживание станции для очистки контейнеров для пыли».



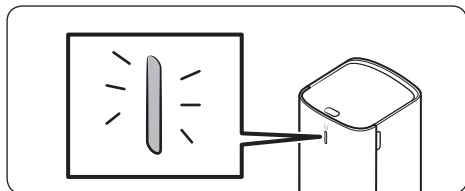
#### ВНИМАНИЕ

- После использования станции следует закрыть контейнер для пыли, с усилием нажав на нижнюю крышку, чтобы она зафиксировалась со щелчком.

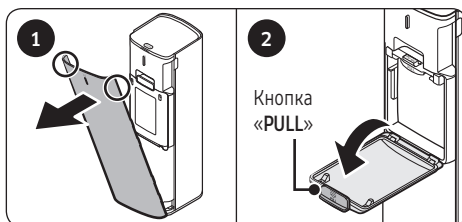
# Обслуживание станции для очистки контейнеров для пыли

## Мешок для сбора пыли

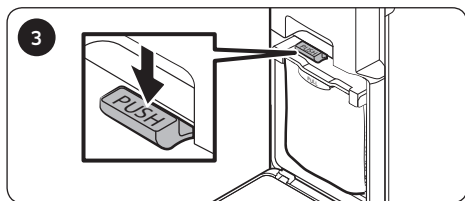
Замена мешка для сбора пыли



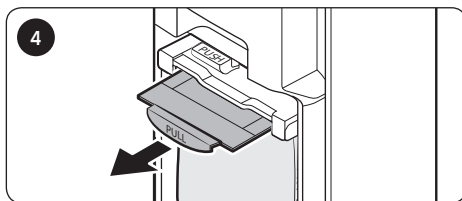
\* Когда цвет индикатора состояния устройства изменяется на красный, необходимо заменить мешок для сбора пыли.



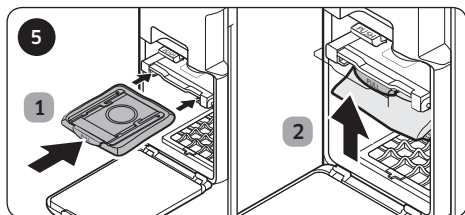
- 1 Возьмитесь за обе стороны передней крышки и потяните ее на себя.
- 2 Откройте крышку, вытянув кнопку [PULL].



Нажмите на рычаг «PUSH».

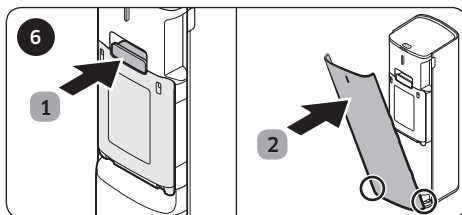


Вытяните рычаг «PULL» по диагонали и извлеките мешок для сбора пыли.



Задвиньте новый мешок для сбора пыли внутрь и с усилием нажмите снизу вверх на рычаг «PULL», чтобы он зафиксировался со щелчком.

\* Следите за правильностью сборки при установке мешка для сбора пыли.



После замены мешка для сбора пыли соберите станцию в обратном порядке.

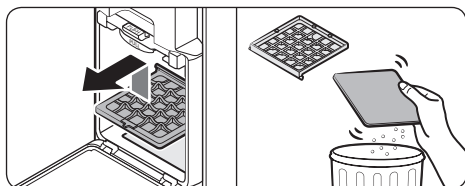
### ПРИМЕЧАНИЕ

- Если от мешка для сбора пыли исходит неприятный запах, даже если он не заполнен пылью, замените его.



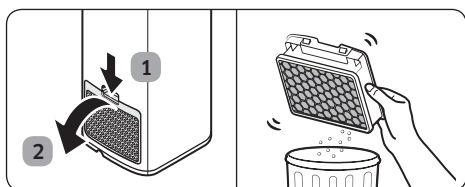
## Контейнер для пыли

После очистки контейнера для пыли промойте его водой и просушите до полного высыхания перед дальнейшим использованием.



## Входной фильтр двигателя

- Поднимите установленный внутри изделия входной фильтр двигателя и вытащите его. Снимите нетканое полотно с фильтра.
- Удалите пыль с нетканого полотна, встряхнув его, и прикрепите ко входному фильтру двигателя.



## Фильтр сверхтонкой очистки от пыли

- Не очищайте фильтр сверхтонкой очистки от пыли промыванием в воде. Встряхните фильтр.
- Для обеспечения наилучшего функционирования фильтра сверхтонкой очистки от пыли выполняйте замену фильтра раз в год.

## Технические характеристики и параметры

Модель	Мощность васы вания (вт)	Потребляемая мощность (вт)	Напряжение (в)	Частота (гц)	Вес(кг)		Размеры(мм)	
					устройство	брутто	без упаковки	брутто
VCA-SAE90A	350	1600	230	50	5.6	7.7	180 x 600 x 185	248 x 240 x 795
VCA-SAE90B	350	1600	230	50	5.6	7.7	180 x 600 x 185	248 x 240 x 795
VCA-SAE903	350	1600	230	50	5.6	7.6	180 x 600 x 185	248 x 240 x 795
VCA-SAE904	350	1600	230	50	5.6	7.6	180 x 600 x 185	248 x 240 x 795



## Правила утилизации электрического и электронного оборудования

### Правильная утилизация устройства (Утилизация электрического и электронного оборудования):



- Если вы решили утилизировать ваше устройство, то отключите его от электрической сети и перережьте провод питания
- Данная маркировка на изделии, принадлежностях или указанная в документации к нему, обозначает, что по истечению срока службы устройство и его принадлежности (например, зарядное устройство, гарнитура, USB-кабель) не следует выбрасывать вместе с другими бытовыми отходами. Во избежание нанесения вреда окружающей среде или здоровью человека от неконтролируемого выброса отходов, устройство необходимо утилизировать отдельно от других отходов и надлежащим образом переработать для повторного использования
- Для получения детальной информации месте и способе экологически безопасной утилизации потребителям необходимо обратиться либо к продавцу данного устройства, либо в уполномоченные местные органы
- Юридическим лицам необходимо обратиться к поставщику, чтобы проверить сроки и условия договора купли-продажи. Данное изделия и принадлежности к нему запрещено утилизировать вместе с другими видами отходов.

### Производитель :

Самсунг Электроникс Ко., Лтд., (Мэтан-донг) 129, Самсунг-ро, Енгтонг-гу, г. Сувон, Кёнги-до, Республика Корея

### Адрес мощностей производства :

«Samsung Electronics HCMC CE Complex Co., Ltd.», Лот I-11, Д2 Рoad, Сайгон Хайтек парк, Танг Нхон Пхи Б Вард, Тху Дук Сити, Хо Чхи Мин Сити 70000, Вьетнам

### Страна производства :

Вьетнам

### Импортер в России :

ООО «Самсунг Электроникс Рус Компани», Российская Федерация, 123242, г. Москва, Новинский бульвар, д. 31, помещение 1, 2



Если у вас есть вопросы или предложения относительно продукции Samsung, обратитесь в центр поддержки покупателей SAMSUNG.

Страна	Центр поддержки покупателей	Веб-сайт
RUSSIA	8-800-555-55-55	<a href="http://www.samsung.com/ru/support">www.samsung.com/ru/support</a>
KAZAKHSTAN	8-10-800-500-55-500 (GSM: 7799)	<a href="http://www.samsung.com/kz_ru/support">www.samsung.com/kz_ru/support</a>
UZBEKISTAN	00-800-500-55-500 (GSM: 7799)	<a href="http://www.samsung.com/support">www.samsung.com/support</a>
TAJKISTAN	8-10-800-500-55-500 (GSM: 8888)	<a href="http://www.samsung.com/support">www.samsung.com/support</a>
KYRGYZSTAN	00-800-500-55-500 (GSM: 9977)	<a href="http://www.samsung.com/support">www.samsung.com/support</a>
GEORGIA	0-800-555-555	<a href="http://www.samsung.com/support">www.samsung.com/support</a>
ARMENIA	0-800-05-555	<a href="http://www.samsung.com/support">www.samsung.com/support</a>
AZERBAIJAN	0-88-555-55-55	<a href="http://www.samsung.com/support">www.samsung.com/support</a>

Подлежит использованию по назначению в нормальных условиях Срок службы : 7 лет

# Очищувальна станція

---

## Посібник користувача

VCA-SAE90\*

---

- Перш ніж користуватися виробом, уважно прочитайте інструкції.
- Лише для використання в приміщенні



**SAMSUNG**

# Зміст

## ПІДГОТОВКА

Інформація з техніки безпеки

3 Технічне обслуговування очищувальної станції 10

## УСТАНОВЛЕННЯ

Установлення очищувальної станції

7 Вхідний фільтр двигуна 11

Посібник з установлення

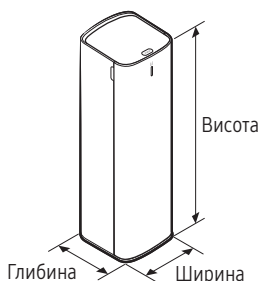
7 Фільтр надтонкого очищення від пилу 11

## ЕКСПЛУАТАЦІЯ

Використання очищувальної станції

8

## Технічні характеристики виробу



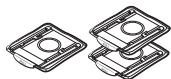
Модель	VCA-SAE90A, VCA-SAE90B	VCA-SAE903, VCA-SAE904
Живлення	230 В, 50 Гц	
Маса	5,6 кг	
Розмір	Ш 180 мм × Г 185 мм × В 600 мм	
Мішок для пилу	3 шт	2 шт

### ПРИМІТКА

- Хвиляста текстура зовнішніх поверхонь пристрою є природною з огляду на використання пластикових матеріалів з ефектом перламутру.

## Приладдя

\* VCA-SAE90A, VCA-SAE90B



Мішок для пилу:  
3 шт. (у пристрої:  
1 шт. / запасні: 2 шт.)

Пилозбірник

\* VCA-SAE903, VCA-SAE904

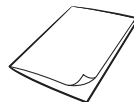


Мішок для пилу:  
2 шт. (у пристрої:  
1 шт. / запасні: 1 шт.)

Пилозбірник



Кабель  
живлення



Посібник  
користувача

### ПРИМІТКА

- Якщо ви бажаєте придбати ще один мішок для пилу, спочатку перевірте назву моделі (VCA-ADB90) і наявність логотипу Samsung (**SAMSUNG**), а потім зверніться до найближчої точки роздрібної торгівлі Samsung Electronics.

# Інформація з техніки безпеки

---

Наведений нижче текст служить для безпеки користувачів і попередження пошкодження майна. Перед використанням продукту уважно прочитайте цей посібник і використовуйте виріб правильно.

\*З метою безпеки люди, що мають обмежені фізичні, сенсорні чи розумові можливості, а також особи, що не мають відповідного досвіду чи знань, повинні користуватися цим виробом під наглядом їхніх опікунів.

## Використовувані символи застереження/попередження

---

### ПОПЕРЕДЖЕННЯ

Указує на небезпеку для життя або ризик тяжкої травми.

### ЗАСТЕРЕЖЕННЯ

Указує на ризик травмування користувача або пошкодження майна.

## Інші використовувані символи

---

### ПРИМІТКА

Указує на те, що текст нижче містить важливу додаткову інформацію.

Недотримання цих вимог може призвести до пошкодження внутрішніх деталей пилососа й утрати права на гарантійне обслуговування.

## Загальні вказівки

---

- Діти віком від 8 років і особи з обмеженими фізичними, сенсорними чи розумовими можливостями або особи, які не мають достатнього досвіду чи знань, можуть користуватися цим виробом, якщо перебувають під наглядом відповідальної за їхню безпеку особи або навчені безпечно користуватися виробом та розуміють можливу небезпеку. Не дозволяйте дітям гратися виробом. Не дозволяйте дітям чистити й обслуговувати виріб без нагляду дорослих.

## Установлення

### ⚠ ЗАСТЕРЕЖЕННЯ

- Очищувальну станцію необхідно розміщувати й використовувати на стійкій підлозі.
  - Падіння виробу може призвести до травм або пошкодження виробу й підлоги.
- Не ставте й не вмикайте виріб на нерівній підлозі, килимі, журнальному столику чи робочому столі.
  - Падіння виробу може призвести до травм або пошкодження виробу й підлоги.
- Не ставте виріб біля стіни, за якою проведено труби (газові, водопровідні тощо) або електричні кабелі.
- Не встановлюйте виріб біля води, у надто вологому місці, поблизу вікна тощо.
- Не встановлюйте виріб у місці, де часто ходять люди, біля входу чи у вузькому проході.
  - Перечіплювання через виріб може призвести до травми чи пошкодження виробу.

## Відомості щодо живлення

### ⚠ ПОПЕРЕДЖЕННЯ

- Не згинайте надто сильно кабель живлення й не ставте на нього важкі предмети.
  - Нехтування цією вимогою може призвести до ураження електричним струмом або займання.
- Якщо на контактах штепселя є пил, вода тощо, ретельно витріть їх.
  - В іншому випадку виріб може не працювати належним чином чи може статися ураження електричним струмом.
- Не тягніть кабель живлення й не торкайтеся штепселя живлення мокрими руками.
  - Нехтування цією вимогою може призвести до ураження електричним струмом або займання.
- Не використовуйте джерело живлення з невідповідною напругою. Не підключайте виріб до блока електророзеток чи мережевого фільтра. Не залишайте кабель живлення на підлозі. Прикріпіть кабель ближче до стіни.
  - Нехтування цією вимогою може призвести до ураження електричним струмом або займання.

- Не використовуйте пошкоджений штепсель чи кабель живлення або не прикріплену належним чином розетку.
  - Нехтування цією вимогою може призвести до ураження електричним струмом або займання.
- Якщо кабель живлення пошкоджено, доручіть заміну кабелю живлення кваліфікованому технічному спеціалісту із центру обслуговування Samsung.
  - Нехтування цією вимогою може призвести до ураження електричним струмом або займання.
- Очищувальну станцію може розбирати чи змінювати лише повноважений технічний спеціаліст.
- Якщо пристрій використовується на веранді, не допускайте контакту штепселя чи кабелю живлення з водою.
- Не викликайте короткого замикання, торкаючись клеми живлення паличками, металевими викрутками тощо.
  - Це може призвести до виходу виробу з ладу чи ураження електричним струмом.
- Не допускайте потрапляння рідин, наприклад води або соку, усередину виробу чи на його зовнішні частини.
  - Нехтування цією вимогою може призвести до ураження електричним струмом або займання.
- Очищувальна станція призначена лише для бездротового пилососа Samsung Jet, і її не можна використовувати для інших цілей.
- Не використовуйте виріб поблизу обігрівачів або в місцях, де є горючі розпилювачі чи займисті матеріали.
  - В іншому випадку може статися займання чи виріб може деформуватись.
- Якщо стався витік газу чи використовувався займистий розбризкувач, наприклад для усунення пилу, не торкайтеся розетки й відчиніть вікно, щоб провітрити приміщення.
  - Нехтування цією вимогою може призвести до вибуху або займання.

## Експлуатація

### ПОПЕРЕДЖЕННЯ

- Залежно від вологості, температури, матеріалу підлоги й інших умов експлуатації у виробі може накопичуватися статичний електричний заряд. Якщо таке ставатиметься часто, зверніться в центр обслуговування Samsung.

- Якщо виріб видає незвичні звуки або з нього йде дим чи незвичний запах, негайно вимкніть виріб і зверніться в центр обслуговування Samsung.
  - Нехтування цією вимогою може призвести до ураження електричним струмом або займання.

### ЗАСТЕРЕЖЕННЯ

- Не дозволяйте дітям і домашнім тваринам вилазити на виріб чи гратися з ним.
  - Падіння виробу може призвести до травм або пошкодження виробу й підлоги.
- Під час переміщення виробу необхідно тримати його двома руками.

### ПРИМІТКА

- У разі заповнення мішка для пилу очищувальної станції виріб може на деякий час припинити роботу через перегрівання запобіжного пристрою мотора. Замініть мішок для пилу й продовжуйте працювати з виробом.

## Обслуговування

### ПОПЕРЕДЖЕННЯ

- Щоб почистити зовнішню частину виробу, спершу вимкніть його з розетки, а потім протріть корпус сухим рушником. Не розпилюйте воду просто на корпус виробу й не витирайте його з використанням летючих речовин, наприклад бензолу, розчинника та спирту.
  - За недотримання цієї вимоги можливе пошкодження виробу: пластик може потріскатись, деформуватись, змінити колір, можуть пошкодитись написи на корпусі тощо.

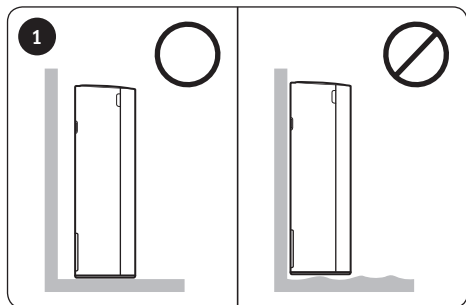
### ЗАСТЕРЕЖЕННЯ

- Не штовхайте очищувальну станцію в разі її перевертання.
  - Можна травмуватися або пошкодити підлогу чи виріб.
- Якщо очищувальна станція неприємно пахне, замініть мішок для пилу чи почистьте фільтри.
- Витягуючи шнур живлення з виїмки в дні очищувальної станції, не тягніть його із силою. Обережно поверніть шнур таким чином, щоб він виходив безперешкодно.
  - Нехтування цією вимогою може призвести до пошкодження шнура живлення, ураження електричним струмом чи займання.

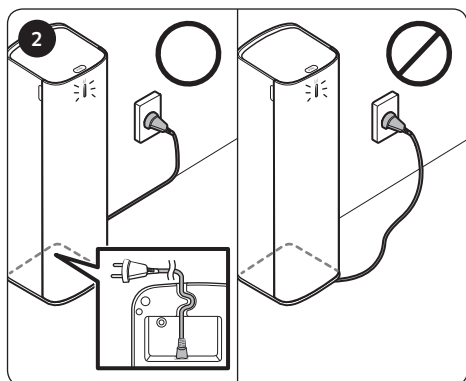


# Установлення очищувальної станції

## Посібник з установлення



Оскільки роз'єм розташований на задній панелі виробу, не ставте виріб біля самої стіни: залиште зазор у 10 см між стіною й виробом. Установлюйте виріб на стійку й рівну підлогу.



Вставте шнур живлення у виїмку в дні очищувальної станції, акуратно прокладіть шнур уздовж стіни й вставте вилку в розетку.

- Якщо шнур живлення лежатиме на підлозі абияк, він може пошкодитися, або хтось може через нього перечепитися.
- При підключенні очищувальної станції до джерела живлення індикатор стану виробу загориться синім світлом, а потім загасне.



\* За допомогою QR-коду можна отримати докладну інформацію про використання виробу й методи очищення.

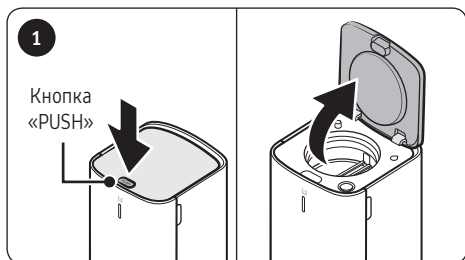


\* У комплектацію моделей VCA-SAE903 і VCA-SAE904 входить тільки прозорий пилозбірник.

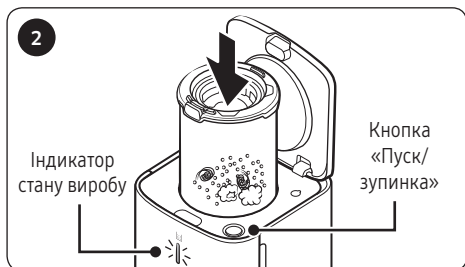
\* Необхідно від'єднати металевий сітчастий фільтр і придатний для промивання мікрофільтр від пилозбірника Jet, а потім установити їх на пилозбірник очищувальної станції.

# Використання очищувальної станції

Очищувальна станція є сумісною лише з наданим у комплекті пилосбірником.

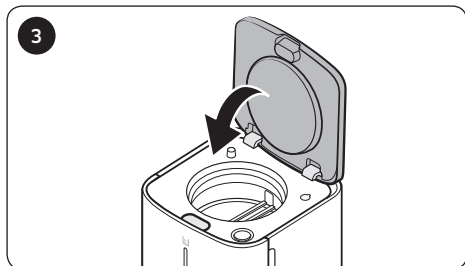


Натисніть кнопку [PUSH] на верхній кришці очищувальної станції.

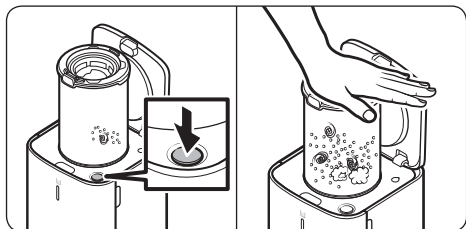


Вставте пилосбірник в очищувальну станцію. Пил виводиться автоматично.

- Коли очищувальна станція працює, індикатор стану виробу світиться синім світлом.
- Натисніть кнопку [Пуск/зупинення], щоб призупинити роботу виробу.

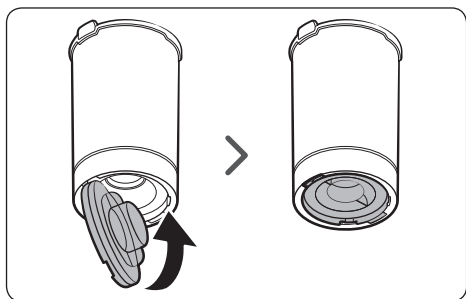


Після повного зупинення роботи очищувальної станції витягніть пилосбірник і закрийте виріб, міцно притиснувши верхню кришку.



#### ПРИМІТКА

- Коли пил залишається всередині пилозбірника навіть після використання очищувальної станції, натисніть кнопку [Пуск/зупинка], щоб запустити очищувальну станцію.
  - Натисніть цю кнопку ще раз, щоб зупинити роботу пристрою.
- Якщо пилозбірник заповнений пилом і не виводить його належним чином, натисніть на верхівку мікрофільтра з можливістю промивання й продовжуйте роботу.
- У разі забруднення сторонніми матеріалами усувайте їх, як описано в розділі «Технічне обслуговування очищувальної станції» цього посібника.



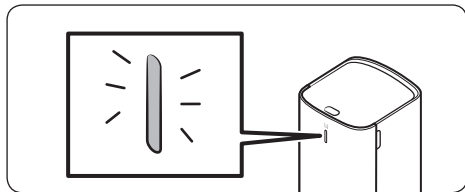
#### ЗАСТЕРЕЖЕННЯ

- Після використання очищувальної станції необхідно закрити пилозбірник. Для цього міцно притисніть нижню кришку до клацання.

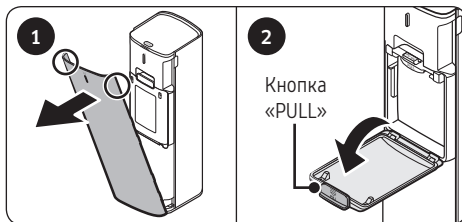
# Технічне обслуговування очищувальної станції

## Мішок для пилу

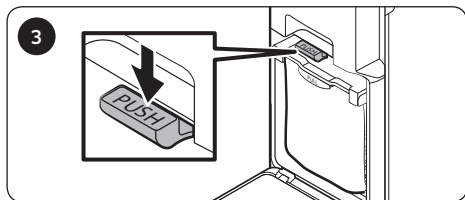
Час заміни мішка для пилу



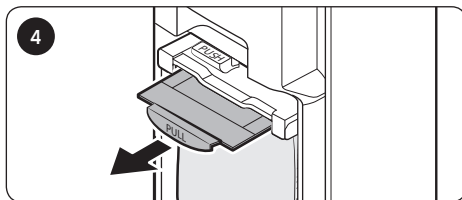
\* Коли індикатор стану виробу починає світитися червоним світлом, це означає, що необхідно замінити мішок для пилу.



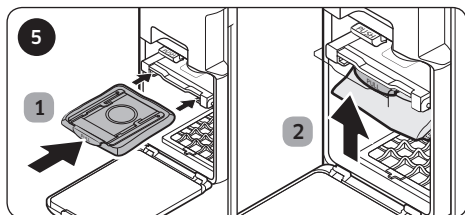
- 1 Вхопіться за передню кришку з обох сторін і потягніть на себе.
- 2 Відкрийте кришку, потягнувши за кнопку [PULL].



Натисніть важіль «PUSH».

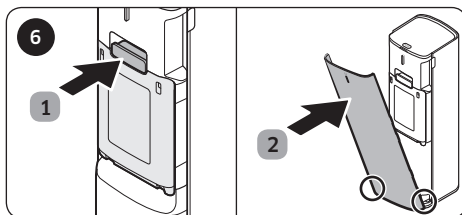


Витягніть важіль «PULL» в напрямку по діагоналі, а потім витягніть мішок для пилу.



Вставте новий мішок для пилу до упору й потягніть важіль «PULL» угору до клацання.

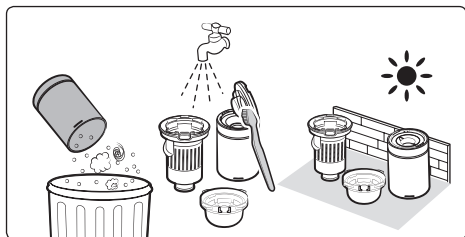
\* Будьте уважні, вставляйте мішок для пилу належним чином.



Після заміни мішка для пилу зберіть очищувальну станцію у зворотному порядку.

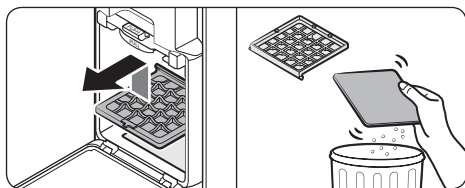
### ПРИМІТКА

- Якщо від мішка для пилу навіть у порожньому стані йде неприємний запах, замініть мішок.



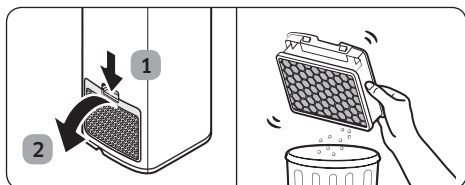
## Пилозбірник

Спорожнивши пилозбірник, промийте його водою й ретельно висушіть перед використанням.



## Вхідний фільтр двигуна

- Підніміть розташований усередині виробу вхідний фільтр двигуна й вийміть його. Зніміть неткане полотно з фільтра.
- Видаліть пил із нетканого полотна, струснувши його, і прикріпіть до вхідного фільтра двигуна.



## Фільтр надтонкого очищення від пилу

- Не очищайте фільтр надтонкого очищення від пилу промиванням у воді. Струсніть фільтр.
- Для забезпечення найкращого функціонування фільтра надтонкого очищення від пилу виконуйте заміну фільтру раз на рік.

**Виробник:**

Самсунг Електронікс Ко., Лтд, (Метан-донг) 129, Самсунг-ро, Енгтонг-гу, м. Сувон, Кьонгі-до, Республіка Корея

**Адреса потужностей виробництва:**

«Самсунг Електронікс ХСМС СЕ»

Лот І-11, Д2 Роуд, Сайгон Хай-Тек Парк, Танг Нхон Пху Б Вард, Тху Дук Сіті, Хо Ши Мін Сіті 70000, В'єтнам

**Країна виробництва:**

В'єтнам

**Імпортер в Україні:**

ТОВ «Самсунг Електронікс Україна Компані», 01032, м. Київ, вул. Л. Толстого, 57

# SAMSUNG

Якщо у Вас виникнуть запитання чи коментарі відносно продукції компанії Samsung, будь ласка телефонуйте в Інформаційний центр компанії Samsung.

Країна	Центр обслуговування споживачів	Веб-сайт
UKRAINE	0-800-502-000	<a href="http://www.samsung.com/ua/support">www.samsung.com/ua/support</a>
BELARUS	810-800-500-55-500	<a href="http://www.samsung.com/support">www.samsung.com/support</a>
MOLDOVA	+373-22-667-400	<a href="http://www.samsung.com/support">www.samsung.com/support</a>

# Тазалау блогы

---

## Пайдаланушы нұсқаулығы

VCA-SAE90\*

---

- Бұл құрылғыны іске қосар алдында, нұсқауларды мұқият оқып шығыңыз.
- Тек үй ішінде қолдануға арналған



**SAMSUNG**



# Мазмұны

## ДАЙЫНДЫҚ

Қауіпсіздік ақпараты

3 Тазалау блогына күтім көрсету 10

## ОРНАТУ

Тазалау блогын орнату

7 Қозғалтқыш алдындағы сүзгі 11

Орнату нұсқаулығы

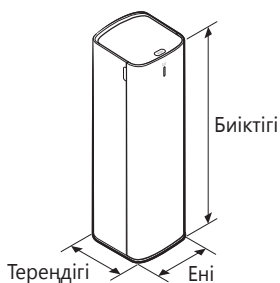
7 Ультра жұқа шаң сүзгісі 11

## ЖҰМЫС ІСТЕУ

Тазалау блогын пайдалану

8

## Өнімнің сипаттамалары



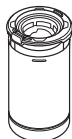
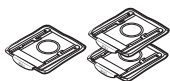
Үлгі	VCA-SAE90A, VCA-SAE90B	VCA-SAE903, VCA-SAE904
Қуат	230В, 50 Гц	
Салмағы	5,6 кг	
Өлшемі	Е 180 мм x Т 185 мм x Б 600 мм	
Шаң қалтасы	3 дана	2 дана

### ЕСКЕРТПЕ

- Құрылғының сыртындағы толқын тәрізді бедер оның табиғи түсі болып табылады және ол құрылғыны жасауда қолданылған перламутр пластик материал мен оның түсінің таралуына байланысты.

## Керек-жарақтары

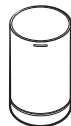
\* VCA-SAE90A, VCA-SAE90B



Шаң қалтасы: 3 дана (құрылғының ішінде: 1 данасы / Қосалқы бөлшек: 2 дана)

Шаң сауыты

\* VCA-SAE903, VCA-SAE904

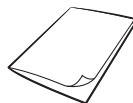


Шаң қалтасы: 2 дана (құрылғының ішінде: 1 данасы / Қосалқы бөлшек: 1 дана)

Шаң сауыты



Қуат сымы



Пайдаланушы нұсқаулығы

### ЕСКЕРТПЕ

- Егер қосымша шаң жинайтын қалтаны сатып алғыңыз келсе алдымен үлгі атауын (VCA-ADB90) және Samsung (**SAMSUNG**) логотипін тексеріп, жақын орналасқан Samsung Electronics дилеріне хабарласыңыз.

# Қауіпсіздік ақпараты

---

Келесі мәтін пайдаланушылардың қауіпсіздігі және мүлік зақымдануының алдын алу үшін жазылған. Өнімді пайдаланар алдында осы нұсқаулықты мұқият оқып, оны дұрыс пайдаланыңыз.

\* Қауіпсіздікті қамтамасыз ету үшін денесіне, бұл бұйымды сенсорлық жүйесіне немесе ақыл-есіне зақым келген, тәжірибесі және білімі жетіспейтін адамдар жауапты адамдардың қарауынсыз пайдалануына болмайды.

## Нұсқаулықта қолданылған Абайлаңыз/Ескерту белгілері

---

### ЕСКЕРТУ

Өлім қатері немесе ауыр жарақат алу қаупі барын көрсетеді.

### АБАЙЛАҢЫЗ

Адам жарақат алуы немесе мүлікке зиян келуі мүмкін екенін ескертеді.

## Басқа қолданылған белгілер

---

### ЕСКЕРТПЕ

Келесі мәтінде маңызды қосымша ақпарат барын көрсетеді.

Осы талаптар орындалмаса, шаңсорғыштың ішкі бөлшектеріне зақым келіп, кепілдік заңды күшінен айырылуы мүмкін.

## Жалпылама ақпарат

---

- Құрылғыны қауіпсіздік ережелерімен танысқан жасы 8-ге толған не одан асқан балалар мен ересектер, сондай-ақ мүмкіндіктері шектеулі немесе тәжірибесі жеткіліксіз адамдар, құрылғыны қауіпсіз қолдану, қатерлі жағдайлар туралы нұсқау алса немесе тиісті адамның қадағалауы бойынша пайдалана алады. Балалар құрылғымен ойнамауға тиіс. Балалар үлкендердің қадағалауынсыз құрылғымен тазалауға немесе оны жөндеуге тиіс емес.

## Орнату

### ⚠ АБАЙЛАҒЫЗ

- Тазалау блогын тегіс еденге орналастырып, пайдалану керек.
  - Егер құрылғы құлап қалса, адам жарақат алуы не өнімге немесе еденге нұқсан келуі мүмкін.
- Құрылғыны тегіс емес еденге, кілемнің үстіне, жатын бөлмедегі үстелдің, жұмыс үстелінің үстіне т.б. Жерлерге қоймаңыз.
  - Егер құрылғы құлап қалса, адам жарақат алуы не өнімге немесе еденге нұқсан келуі мүмкін.
- Құрылғыны артқы жағында құбырлар (газ немесе су т.б.) немесе электр кабельдері орнатылған қабырғаға орнатуға болмайды.
- Құрылғыны судың жанына, дымқыл жерде немесе терезенің қасына т.с.с. жерлерде орнатпаңыз.
- Сымды адам жиі өтетін жерге, кіреберіске жақын немесе тар жерге орнатпаңыз.
  - Егер адамдар өнімді басып кетсе жарақат алуы немесе құрылғы зақымдануы мүмкін.

## Қуат туралы

### ⚠ ЕСКЕРТУ

- Қорек сымын күшпен майыстырмаңыз немесе қорек сымының үстіне ауыр зат қоймаңыз.
  - Әйтпесе, электр қатері пайда болуы немесе өрт шығуы мүмкін.
- Қуат ашасының істікшелерінде немесе түйіспелерінде шаң, су, т.б. болса, оларды мұқият сүртіңіз.
  - Әйтпесе, дұрыс жұмыс істемеуі мүмкін немесе электр қатері болуы мүмкін.
- Қуат сымын тартпаңыз және оның ашасын су қолмен ұстамаңыз.
  - Әйтпесе, электр қатері пайда болуы немесе өрт шығуы мүмкін.
- Кернеуі сәйкес келмейтін қуат көзін пайдаланбаңыз. Көп істікшелі қуат көзін немесе қуат сымын пайдаланбаңыз. Қуат сымын еденге төсеменіз. Сымды қабырғаға жақын жерге іліп қойыңыз.
  - Әйтпесе, электр қатері пайда болуы немесе өрт шығуы мүмкін.
- Зақымданған ашаны, қуат сымын немесе босап тұрған розетканы қолданбаңыз.
  - Әйтпесе, электр қатері пайда болуы немесе өрт шығуы мүмкін.

- Қуат сымына зақым келсе, Samsung уәкілетті қызмет көрсету орталығының білікті техникке жаңа қуат сымын орнатқызу керек.
  - Әйтпесе, электр қатері пайда болуы немесе өрт шығуы мүмкін.
- Уәкілетті техник болмаса, өзіңіз тазалау блогын бөлшектемеңіз немесе түзетпеңіз.
- Құрылғыны шығаберіс дәлізде пайдаланғанда оның қуат сымына және қуат ашасына су тимейтініне көз жеткізіңіз.

## Жұмыс істеу

### ⚠ ЕСКЕРТУ

- Жұмыс істейтін жердегі ылғал, температура немесе еден материалы т.с.с. байланысты статикалық электр тоғы пайда болуы мүмкін. Мұндай жағдай қайталанса, Samsung қызмет көрсету орталығына хабарласыңыз.
- Қуат терминалына ас үй таяқшасын, металл бұранда бұрағышты, т.с.с. тигізіп қысқа тұйықтамаңыз.
  - Әйтпесе құрылғы бұзылуы немесе электр тоғы соғуы мүмкін.
- Су немесе балшырын тәрізді ешбір сұйықтық құрылғының ішіне немесе сыртына кіріп кетпесін.
  - Әйтпесе, электр қатері пайда болуы немесе өрт шығуы мүмкін.
- Тазалау блогы Samsung Jet сымсыз шаңсорғышына ғана арналғандықтан, тазалау блогын басқа мақсатта пайдаланбаңыз.
- Құрылғыны қыздырғыш тәрізді құрылғылардың немесе жанғыш спрей немесе тұтанғыш материалдардың қасында пайдаланбаңыз.
  - Әйтпесе, өрт шығуы немесе құрылғы деформациялануы мүмкін.
- Газ жылыстаған немесе жанғыш бүріккіш зат, мысалы шаң кетіргіш пайдаланылған кезде, розетканы қолмен ұстамаңыз және желдету үшін терезені ашыңыз.
  - Әйтпесе, жарылыс не өрт шығуы мүмкін.
- Құрылғыдан жағымсыз дыбыс немесе иіс не түтін шықса, дереу сөндіріңіз және Samsung қызмет көрсету орталығына хабарласыңыз.
  - Әйтпесе, электр қатері пайда болуы немесе өрт шығуы мүмкін.

## ⚠ АБАЙЛАҢЫЗ

- Балалардың немесе үй жануарларының құрылғының үстімен жүруіне немесе ойнауына рұқсат етпеңіз.
  - Егер құрылғы құлап қалса, адам жарақат алуы не өнімге немесе еденге нұқсан келуі мүмкін.
- Өнімді жылжытқан кезде оны екі қолыңызбен ұстаңыз.

## 📖 ЕСКЕРТПЕ

- Тазалау блогының шаң жинайтын қалтасы шаңға толған кезде, қозғалтқышты қатты қызудан сақтайтын құралдың арқасында құрылғы уақытша жұмыс істеуін тоқтатуы мүмкін. Шаң жинайтын қалтаны ауыстырып, құрылғыны қайта қосыңыз.

## Күтім көрсету

### ⚠ ЕСКЕРТУ

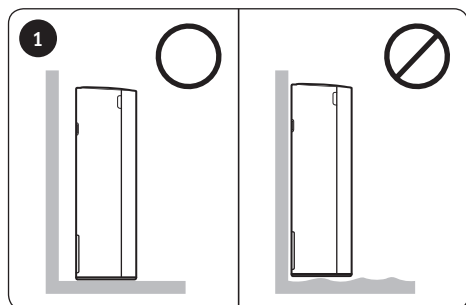
- Құрылғының сыртын тазалағанда, алдымен құрылғыны қуат көзінен ағытыңыз және содан кейін оны құрғақ сүлгімен сүртіңіз. Құрылғыға су тура шашпаңыз немесе бензин, сұйылтқыш не спирт тәрізді тұтанғыш заттармен сүртпеңіз.
  - Әйтпесе, пластик заттардың сынуы, деформация, өңсіздену, баспа бояуының нашарлауы, т.б. тәрізді өнім зақымдары пайда болуы мүмкін.

### ⚠ АБАЙЛАҢЫЗ

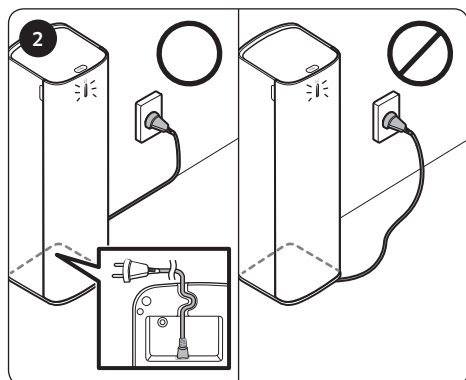
- Тазалау блогы құлап қалса, оны баспаңыз.
  - Адам жарақат алуы, еденге немесе құрылғыға нұқсан келуі мүмкін.
- Тазалау блогынан жағымсыз иіс шықса, шаң қалтасын ауыстырыңыз немесе сүзгілерді тазалаңыз.
- Қуат сымын тазалау блогының төменгі жағындағы ұядан суырғанда қатты тартпаңыз. Сымды кедергісіз суырып алу үшін абайлап жанынан суырыңыз.
  - Әйтпесе, қуат сымына зақым келуі және электр немесе өрт қатері туындауы мүмкін.

# Тазалау блогын орнату

## Орнату нұсқаулығы



Розетка құрылғының артқы жағында орналасқандықтан, оны қабырғаға жақын қоймаңыз, қабырға мен құрылғы арасында 10 см бос орын қалдырып, құрылғыны тегіс еденге қойыңыз.

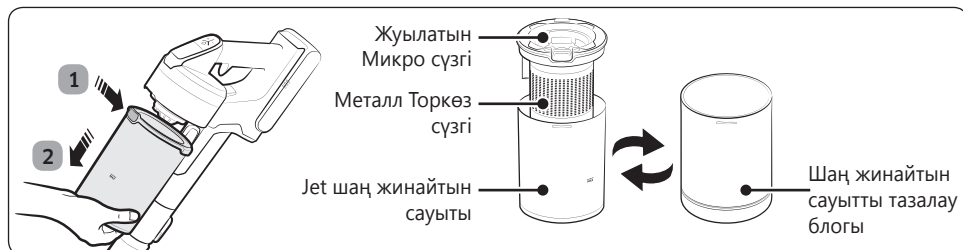


Қуат сымын тазалау блогының астыңғы жағындағы ұяға салып, сымды қабырғаны бойлата жинақы түрде төсеп, құрылғыны тоққа қосыңыз.

- Сымды еденге қалай болса солай тастасаңыз, қуат сымына зақым келуі немесе адам сымға шалынып қалуы мүмкін.
- Тазалау блогы қосылған кезде, құрылғы күйінің индикаторы 'көк' түспен жанып, сөнеді.



\* Құрылғыны пайдалану және тазалау әдістері туралы толық ақпарат қажет болса, QR кодын қараңыз.

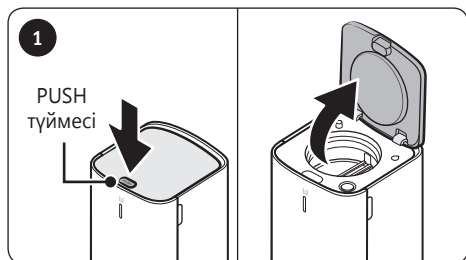


\* VCA-SAE903, VCA-SAE904 құрамында тек селдір шаң жинайтын сауыты бар.

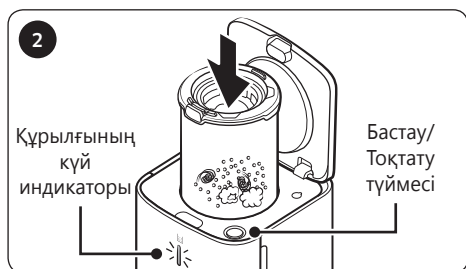
\* Jet шаң жинайтын сауытты металл торкөз сүзгі мен жуылатын микро сүзгіні ажыратыңыз, содан кейін оларды шаң жинайтын сауытты тазалау блогына бекітіңіз.

# Тазалау блогын пайдалану

Тазалау блогы бірге жеткізілген шаң сауытымен үйлесімді.

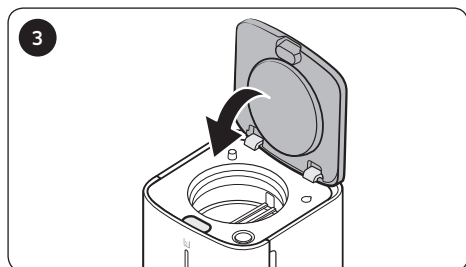


Тазалау блогының үстіңгі қақпағындағы **[PUSH]** түймесін басыңыз.



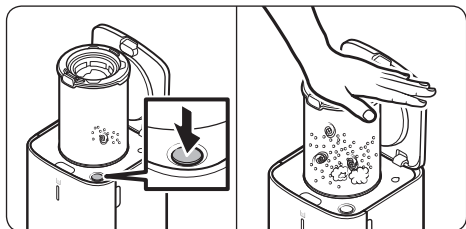
Шаң сауытын тазалау блогына кіргізіңіз. Шаң автоматты түрде шығарылады.

- Тазалау блогы жұмыс істеп тұрған кезде, құрылғы күйінің индикаторы 'көк' түске ауысады.
- Жұмысты тоқтату үшін [Бастау/Тоқтату] түймесін басыңыз.



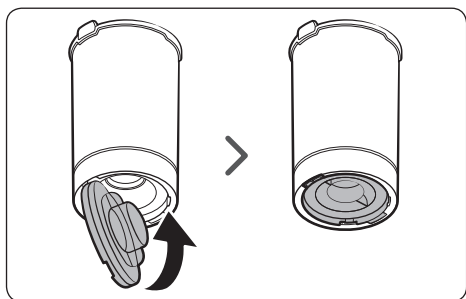
Тазалау блогының жұмысы толық тоқтаған кезде, шаң сауытын шығарып алып, үстіңгі қақпақты тығыз басып, тазалау блогын жабыңыз.





### **ЕСКЕРТПЕ**

- Тазалау блогын қолданғаннан кейін де шаң сауыт ішінде қалса, тазалау блогын пайдалану үшін [Бастау/Тоқтату] түймесін басыңыз.
  - Жұмысты тоқтату үшін түймені қайта басыңыз.
- Егер шаң сауыты шаңға толып кетсе және оны дұрыс шығармаса, қолмен жуылатын микро сүзгінің жоғарғы жағын басыңыз, содан кейін тазалау блогын пайдаланыңыз.
- Бөгде заттардың қалдығын нұсқаулықтың «Блоқты күтіп ұстау» тарауын қарай отырып тазалаңыз.



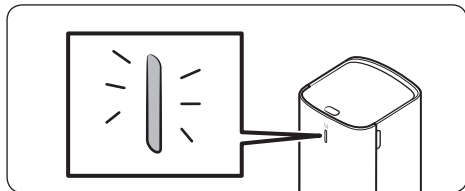
### **АБАЙЛАҢЫЗ**

- Тазалау блогын пайдаланғаннан кейін шаң сауытының төменгі қақпағын 'сырт' еткен дыбыс естілгенше мықтап басып жабыңыз.

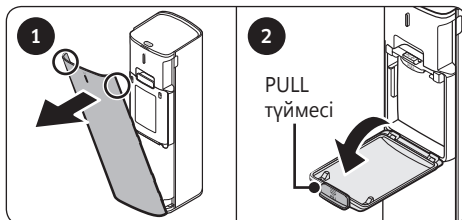
# Тазалау блогына күтім көрсету

## Шаң қалтасы

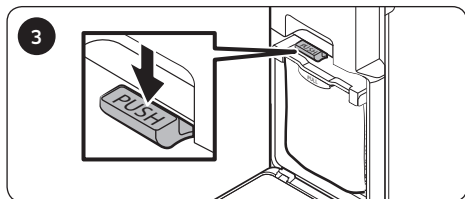
Шаң қалтасын ауыстыратын уақыт



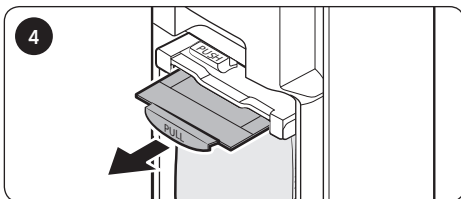
\* Құрылғы күйінің индикаторы 'қызыл' түске ауысқанда, шаң қалтасын ауыстырыңыз.



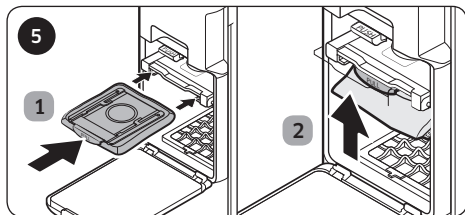
- 1 Алдыңғы қақпақты екі жағынан ұстап, қақпақты өзіңізге қарай тартыңыз.
- 2 [**PULL**] түймесін басып қақпақты ашыңыз.



'**PUSH**' тұтқасын басыңыз.

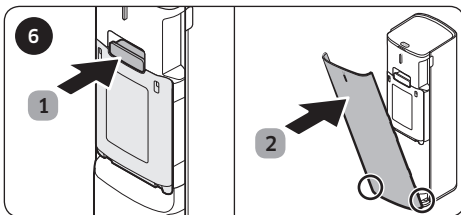


'**PULL**' тұтқасын қиғаштап тартып, шаң қалтасын алыңыз.



Артқы жағына жаңа шаң қалтасын салып '**PULL**' тұтқасын 'сырт' еткен дыбыс естілгенше жоғары қарай мықтап басыңыз.

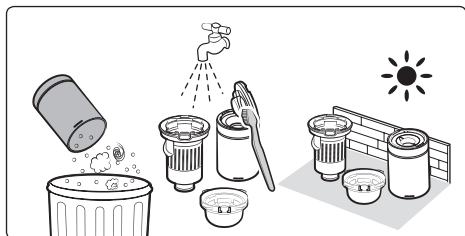
\* Шаң қалтасын орнату кезінде оны қате құрастырудан сақ болыңыз.



Шаң қалтасын ауыстырғаннан кейін тазалау блогын кері ретпен жинаңыз.

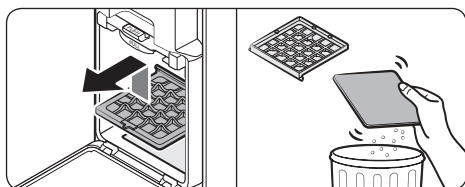
### ЕСКЕРТПЕ

- Егер шаң қалтасы шаңға толмаса да, жағымсыз иіс шығарса, шаң қалтасын ауыстырыңыз.



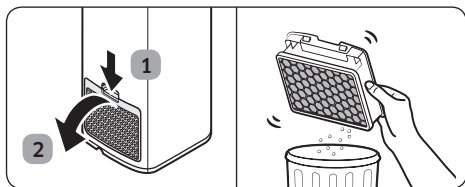
## Шаң сауыты

Шаң сауытын босатып болғаннан кейін сумен тазалап, пайдалану алдында әбден кептіріңіз.



## Қозғалтқыш алдындағы сүзгі

- Құрылғы ішіндегі Қозғалтқыш алдындағы сүзгіні көтеріп, тартып шығарыңыз. Содан кейін сүзгіден тоқылмаған материалды ажыратыңыз.
- Тоқылмаған материалдағы шаңды сілкіп, тазартып, Қозғалтқыш алдындағы сүзгіні қайта салыңыз.



## Ультра жұқа шаң сүзгісі

- Ультра жұқа шаң сүзгісін сумен тазаламаңыз. Сүзгіні сілкіңіз.
- Ультра жұқа шаң сүзгісін жақсы күйде ұстау үшін сүзгіні жылына бір рет ауыстырыңыз.

Қазақша		Символ Кедендік одақтың 005/2011 техникалық регламентіне сәйкес қолданылады және осы өнімнің қаптамасын екінші рет пайдалануға арналмағанын және жоюға жататынын көрсетеді. Осы өнімнің қаптамасын азық-түлік өнімдерін сақтау үшін пайдалануға тыйым салынады.
		Символ қаптаманы жою мүмкіндігін көрсетеді. Символ сандық код және/немесе әріп белгілері түріндегі қаптама материалының белгісімен толықтырылуы мүмкін.

## Техникалық сипаттамалары мен параметрлері

Үлгі	Шаңды сору қуаты (Вт)	Тұтынылатын қуат (Вт)	Кернеу (В)	Жиілік (Гц)	Салмағы (кг)		Өлшемдері (мм)	
					Құрылғы	брутто	Орамасыз	брутто
VCA-SAE90A	350	1600	230	50	5.6	7.7	180 x 600 x 185	248 x 240 x 795
VCA-SAE90B	350	1600	230	50	5.6	7.7	180 x 600 x 185	248 x 240 x 795
VCA-SAE903	350	1600	230	50	5.6	7.6	180 x 600 x 185	248 x 240 x 795
VCA-SAE904	350	1600	230	50	5.6	7.6	180 x 600 x 185	248 x 240 x 795

## Электрлік және электрондық құралдарды дұрыс тастау

### Құралдарды дұрыс тастау (Электрлік және электрондық құралдарды дұрыс тастау):



- Егер құрылғыны қоқысқа тастағыңыз келсе, онда құрылғыны электр желісінен ажыратып, қуат сымын кесіңіз
- Құрылғыдағы, оның керек-жарақтары немесе ілеспе кітапшасындағы белгі, осы құрылғы оның электроникалық керек-жарақтарын (мысалы, зарядтағыш құралы, құлақсабы, USB сымы) қолданыс мерзімі аяқталғаннан кейін басқа тұрмыстық қалдықтармен бірге тастамау керек дегенді білдіреді. Қалдық дұрыс тасталмаған жағдайда қоршаған ортаға немесе адамдардың денсаулығына келетін зиянның алдын алу үшін құрылғыны басқа қоқыс түрлерінен бөлектеп, қалдық өнімдерді қайта өңдеуден өткізетін жерге тапсырыңыз.
- Тұтынушылар құрылғыны экологиялық қауіпсіз кәдеге жарату орны мен тәсілі туралы егжей-тегжейлі ақпарат алу үшін құрылғыны сатушыға немесе уәкілетті жергілікті органдарға хабарласуы керек.
- Заңды тұлғалар сатып алу-сату шартының мерзімін және шарттарын тексеру үшін құрылғыны жеткізушіге хабарласу керек. Құрылғы мен оның керек-жарақтарын басқа қалдық түрлерімен бірге тастауға тыйым салынады.

**EAC SAMSUNG**

**Өндіруші:** Самсунг Электроникс Ко., Лтд.

Корея Республикасы, Кёнги-до, Сувон қаласы, Енгтонг-гу, Самсунг-ро, Мэтан Донг, № 129 үй

**Өндірушінің аты және мекен-жайы:** «Самсунг Электроникс Хошимин СЕ»

Лот I-11, D2 жолы, Сайгонның жоғары технологиялық паркі, Тан нхон Фу Б ауданы, Ту Дук қаласы, Хошимин 70000, Вьетнам

**Вьетнамда жасалған**

**Қазақстан Республикасында шағымдар мен ұсыныстар қабылдайтын мекеме:**

“SAMSUNG ELECTRONICS CENTRAL EURASIA” (САМСУНГ ЭЛЕКТРОНИКС ЦЕНТРАЛЬНАЯ ЕВРАЗИЯ) ЖШС  
Қазақстан Республикасы, 050059, Алматы қ., Медеу ауданы, Әл-Фараби д-лы, 36-үй, 3, 4-қабат

# Tozalash stansiyasi

---

## Foydalanuvchi qo'llanmasi

VCA-SAE90\*

---

- Ishga tushirishdan avval yo'riqnomani diqqat bilan o'qib chiqing.
- Uy ichida foydalanishga mo'ljallangan



**SAMSUNG**

# Mundarija

## TAYYORGARLIK

Xavfsizlikka oid ma'lumotlar

3

## O'RNATISH

Tozalash stansiyasini o'rnatish

7

O'rnatish yo'riqnomasi

7

## QAROV

Tozalash stansiyasi profilaktikasi

10

Chang qopi

10

Changquti

11

Motor oldi filtri

11

Ultra-nozik chang filtri

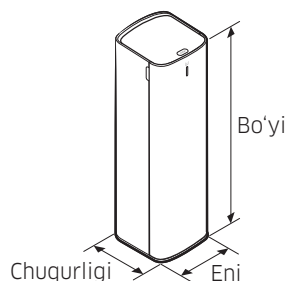
11

## ISHLASHI

Tozalash stansiyasini ishlatish

8

## Jihoz xarakteristikalari



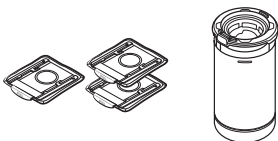
Modeli	VCA-SAE90A VCA-SAE90B	VCA-SAE903 VCA-SAE904
Quvvat	230V, 50 Gs	
Vazni	5,6 kg	
O'lchami	E 180 mm x CH 185 mm x B 600 mm	
Chang qopi	3 dona	2 dona

### QAYD

- Jihozning tashqi qismidagi to'lqin naqshlari marvarid plastik materiallardan foydalanish va marvarid taqsimoti tufayli tabiiy ko'rinishga ega.

## Anjomlar

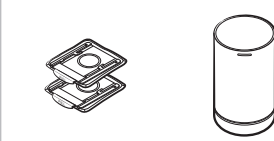
\* VCA-SAE90A, VCA-SAE90B



Chang qopi:  
3 dona (jihoz  
ichida: 1 dona /  
Zaxira: 2 dona)

Changquti

\* VCA-SAE903, VCA-SAE904

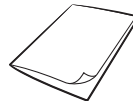


Chang qopi:  
2 dona (jihoz  
ichida: 1 dona /  
Zaxira: 1 dona)

Changquti



Quvvat  
shnuri



Foydalanuvchi  
qo'llanmasi

### QAYD

- Agar qo'shimcha chang qopini xarid qilmoqchi bo'lsangiz, avval model nomi (VCA-ADB90) va Samsung logotipini (**SAMSUNG**) tekshirib, yaqinroqdagi Samsung Electronics sotuvchisiga murojaat qiling.

# Xavfsizlikka oid ma'lumotlar

---

Quyidagi ma'lumotlar foydalanuvchi xavfsizligini ta'minlash va mulkka zarar yetishining oldini olish maqsadida yozilgan. Jihozni ishlatishdan avval bu qo'llanmani yaxshilab o'qib chiqing va jihazdan to'g'ri foydalaning.

\*Xavfsizlik yuzasidan, agar vasiylar nazorat qilib turmasa, bu jihazni jismoniy, sezgi yoki aqliy qobiliyati cheklangan, bilimi va tajribasi yetarli bo'lmagan shaxslar ishlatishi mumkin emas.

## Ishlatilgan diqqat/ogohlantirish belgilari

---

### **OGOHLANTIRISH**

O'lim yoki jiddiy jarohat xavfi borligini bildiradi.

### **DIQQAT**

Jarohat olish yoki moddiy zarar xavfi borligini bildiradi.

## Ishlatilgan boshqa belgilar

---

### **QAYD**

Matnda qo'shimcha muhim ma'lumot berilganini bildiradi.

Bu talablarga rioya qilinmasa, changyutkich ichki qismlariga zarar yetishi va kafolat yo'qqa chiqishi mumkin.

## Umumiy

---

- Bu jihazdan 8 yoshli va undan katta bolalar hamda jismoniy, sezgi va ruhiy jihatdan nuqsonli kishilar yoki tajribasiz kishilar foydalanishlari mumkin, buning uchun ular nazorat ostida ishlatishi yoki jihazdan xavfsiz foydalanish yuzasidan yo'l-yo'riq olgan bo'lishlari hamda jihazni ishlatish xatarlarini tushungan bo'lishlari kerak. Bolalar bu jihaz bilan o'ynamasliklari kerak. Bolalar kattalarning ishtirokisiz jihazdan foydalanmasligi yoki unga texnik xizmat ko'rsatmasligi kerak.

## O'rnatish

### ⚠️ **DIQQAT**

- Tozalash stansiyasi barqaror polga joylashtirilishi va ishlatilishi lozim.
  - Agar jihoz yiqilib tushsa, jarohat yetkazishi, jihozga yoki polga shikast yetishi mumkin.
- Jihozni notekis polga, gilamga, stol ustiga va shu kabi joylarga qo'ymang yoki ishlatmang.
  - Agar jihoz yiqilib tushsa, jarohat yetkazishi, jihozga yoki polga shikast yetishi mumkin.
- Orqasiga quvurlar (gaz yoki suv) yoki elektr kabellari o'rnatilgan devorga jihozni qo'ymang.
- Jihozni suv yaqiniga, juda nam joyga yoki oyna oldiga va shu kabi joylarga o'rnatmang.
- Odamlar ko'p o'tadigan joyga, kirish joyi yaqiniga yoki tor yo'lakka jihozni o'rnatmang.
  - Agar odamlar jihozga qoqilib ketsa, tan jarohati yetishi yoki qurilma shikastlanishi mumkin.

## Elektr tokiga oid masalalar

### ⚠️ **OGOHLANTIRISH**

- Elektr shnurini kuch bilan bukming yoki ustiga og'ir buyum qo'ymang.
  - Aks holda tok urishi yoki yong'in chiqishi mumkin.
- Agar vilkaning tishida chang, suv yoki boshqa narsalar bo'lsa, ehtiyotlik bilan artib tashlang.
  - Aks holda qurilma noto'g'ri ishlashi yoki tok urishi mumkin.
- Shnurni tortmang, vilkaga ho'l qo'lingiz bilan tegmang.
  - Aks holda tok urishi yoki yong'in chiqishi mumkin.
- Mos kelmaydigan kuchlanishli elektr manbasini ishlatmang. Jihozga uchtalik yoki uzaytirgich kabellar ishlatmang. Quvvat kabelini polga tashlab qo'ymang. Kabelni devorga yaqin joylashtiring.
  - Aks holda tok urishi yoki yong'in chiqishi mumkin.
- Shikastlangan vilka, shnur yoki bo'shab qolgan rozetkadan foydalanmang.
  - Aks holda tok urishi yoki yong'in chiqishi mumkin.



- Agar elektr shnuri shikastlangan bo'lsa, vakolatli Samsung xizmat markazi yangisiga almashtirib bersin.
  - Aks holda tok urishi yoki yong'in chiqishi mumkin.
- Tozalash stansiyasini vakolatli texnikdan tashqari hech kim qismlarga ajratishi yoki o'zgartirishi mumkin emas.
- Jihozni ayvonda ishlatganda, elektr shnuri va elektr vilkasi suvga tegmasligiga ishonch hosil qiling.
- Jihozga ichkaridan yoki tashqaridan suv yoki sharbat kabi suyuqlik tegishi mumkin emas.
  - Aks holda tok urishi yoki yong'in chiqishi mumkin.
- Tozalash stansiyasi faqat Samsung Jet simsiz changyutkichi uchun ishlab chiqarilgan, shu sababli uni boshqa maqsadda ishlatmang.
- Jihozni isitkich singari isituvchi jihozlar yoki yonuvchan aerosol va o't oluvchi moddalar mavjud joylarda ishlatmang.
  - Aks holda yong'in chiqishi yoki qurilmaning shakli buzilishi mumkin.

## Ishlashi

### ⚠ OGOHLANTIRISH

- Atrofdagi namlik, harorat yoki pol materialiga qarab, statik elektr hosil bo'lishi mumkin. Agar bu takroran sodir bo'lsa, Samsung xizmat markaziga murojaat qiling.
- Elektr uyasiga cho'pak, metall buragich va boshqalarni tekkizish orqali qisqa tutashuv keltirib chiqarmang.
  - Aks holda jihaz noto'g'ri ishlashi yoki tok urishi mumkin.
- Agar gaz sizib chiqayotgan bo'lsa yoki chang tozalagich kabi yonuvchan aerosol ishlatilgan bo'lsa, rozetkaga tegmang va derazani ochib, xonani shamollating.
  - Aks holda portlash yoki yong'in ro'y berishi mumkin.
- Agar jihozdan g'ayrioddiy shovqin, hid yoki tutun chiqsa, uni darhol o'chiring va Samsung xizmat markaziga murojaat qiling.
  - Aks holda tok urishi yoki yong'in chiqishi mumkin.

**⚠️ DIQQAT**

- Bolalar yoki uy hayvonlarining jihoz ustiga minib olishi yoki o'ynashiga yo'l qo'ymang.
  - Agar jihoz yiqilib tushsa, jarohat yetkazishi, jihozga yoki polga shikast yetishi mumkin.
- Jihozni ko'chirayotganda ikki qo'llab ushlab oling.

**📖 QAYD**

- Tozalash stansiyasining chang qopi chagga to'lsa, motorning qizib ketishdan himoya qiladigan moslamasi tufayli jihoz vaqtinchalik ishlashdan to'xtashi mumkin. Chang qopini almashtirib, jihozni yana ishga tushiring.

**Qarov****⚠️ OGOHLANTIRISH**

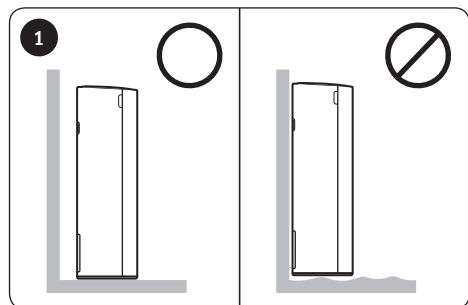
- Jihozning tashqi yuzasini tozalashdan oldin tokdan sug'urib qo'ying va quruq latta bilan arting. Jihozga suv sepmang, uni benzol, suyultirgich yoki spirt singari uchuvchi moddalar bilan artmang.
  - Aks holda plastik sinishi, shakli buzilishi, rangi o'chishi, yozuvlarning o'chib ketishi singari shikast yetishi mumkin.

**⚠️ DIQQAT**

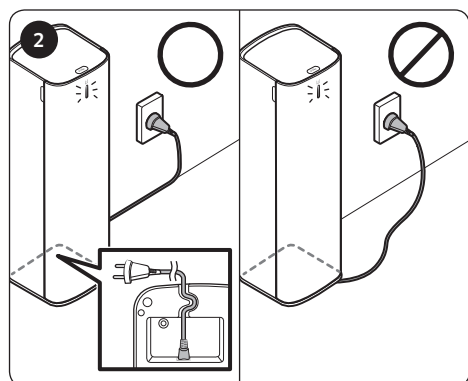
- Tozalash stansiyasi ag'darilib tushsa, uni itarmang.
  - Tan jarohati yetishi, polga va jihozga shikast yetishi mumkin.
- Tozalash stansiyasi yomon hid chiqarsa, chang qopini almashtiring yoki filtrlarini tozalang.
- Tozalash stansiyasi pastidagi o'yiqdan shnurni tortmoqchi bo'lsangiz, qattiq tortmang. Shnurni ohista yonga burang, shunda ravon chiqib keladi.
  - Aks holda shnurga shikast yetishi natijasida tok urishi yoki yong'in kelib chiqishi mumkin.

# Tozalash stansiyasini o'rnatish

## O'rnatish yo'riqnomasi



Chiqarish tuynugi jihozning orqasidaligi sababli devorga yaqin qo'ymang, orasida 10 sm joy qoldiring hamda jihozni barqaror polga qo'ying.

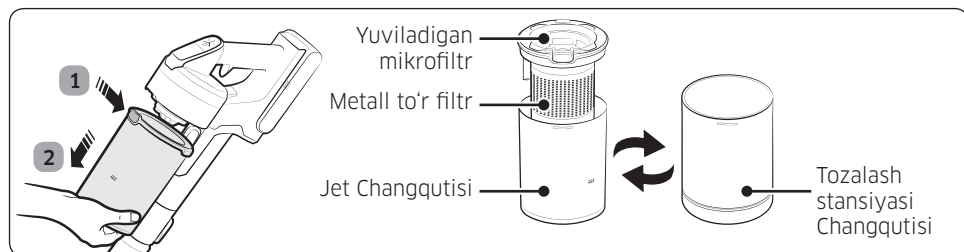


Elektr shnurini tozalash stansiyasi pastidagi o'yiqqa qo'ying, shnurni devor bo'ylab torting va elektr tarmog'iga ulang.

- E'tiborsizlik bilan polga tashlab qo'yilsa, shnur shikastlanishi mumkin yoki kimdir qoqilib ketishi mumkin.
- Tozalash stansiyasi quvvatga ulangach, holat indikatorini "ko'k" rangga kiradi va o'chadi.



\* Jihozni ishlatish va tozalash usullari borasida batafsil axborot olish uchun QR koddan foydalaning.

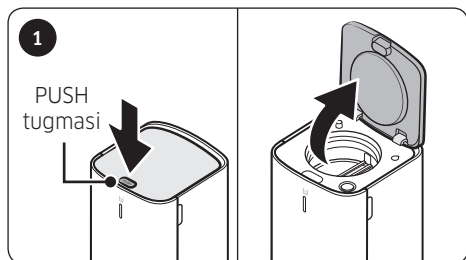


\* VCA-SAE903, VCA-SAE904 faqat shaffof Changqutisini o'z ichiga oladi.

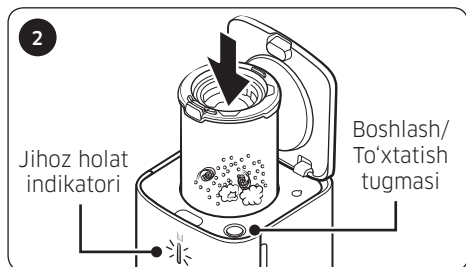
\* Metall to'r filtr va Yuviladigan mikrofiltrni Jet Changqutisidan ajratib olish va keyin ularni Tozalash stansiyasi axlat qutisidan ajratib olish kerak.

# Tozalash stansiyasini ishlatish

Tozalash stansiyasi faqat berilgan changqutiga mos keladi.

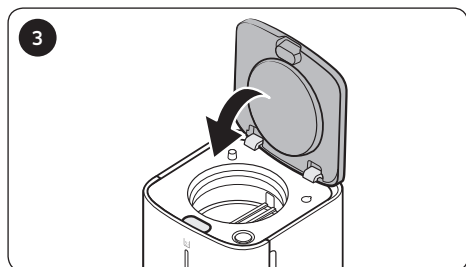


Tozalash stansiyasi qopqog'idagi **[PUSH]** tugmasini bosing.

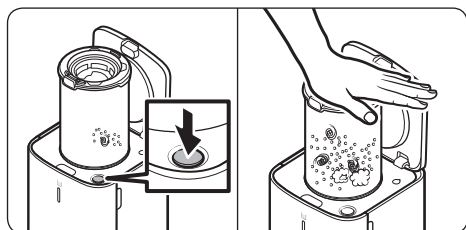


Changqutini tozalash stansiyasiga soling. Chang avtomatik ravishda chiqariladi.

- Tozalash stansiyasi ishlayotganida holat indikatorini "ko'k" rangga kiradi.
- Ishni to'xtatish uchun [Boshlash/To'xtatish] tugmasini bosing.

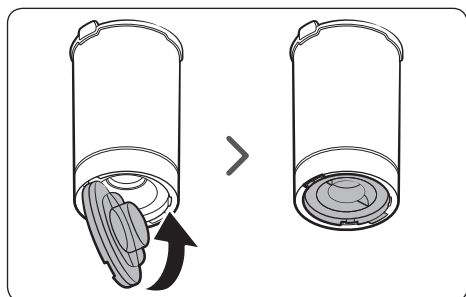


Tozalash stansiyasi ishlashdan to'liq to'xtagach, changqutini tortib chiqaring va qopqog'ini bosib, yopib qo'ying.



#### QAYD

- Tozalash stansiyasini ishlatgandan keyin ham changquti ichida chang qolsa, tozalash stansiyasini ishlatish uchun [Boshlash/ To'xtatish] tugmasini bosing.
  - Ishlashni to'xtatish uchun yana bir marta bosing.
- Agar changquti changga to'lib qolgan va yaxshi bo'shatmayotgan bo'lsa, yuviladigan mikrofiltrni ustidan qo'l bilan bosing, keyin tozalash stansiyasini ishga tushiring.
- Agar yot jism qoldiqlari mavjud bo'lsa, ularni qo'llanmaning "Tozalash stansiyasi profilaktikasi" bo'limiga qarab tozalang.



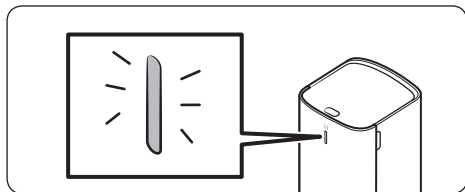
#### DIQQAT

- Tozalash stansiyasini ishlatgandan keyin changqutini yopish uchun pastki qopqoqni bosib, "shiq" etib joyiga tushiring.

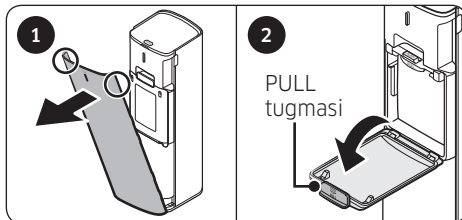
# Tozalash stansiyasi profilaktikasi

## Chang qopi

Chang qopini almashtirish vaqti

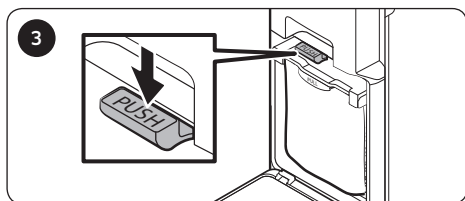


\* Jihoz holat indikatorini “qizil” rangga kirsra, chang qopini almashtirish kerak.

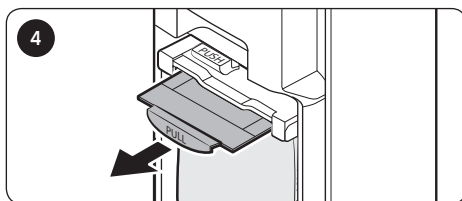


1 Old qopqoqni ikkala tomonidan ushlab, o'zingizga qarab torting.

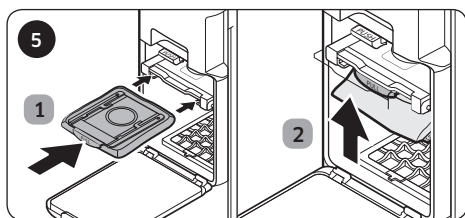
2 Qopqoqni **[PULL]** tugmasini tortish orqali oching.



“PUSH” dastagini bosning.

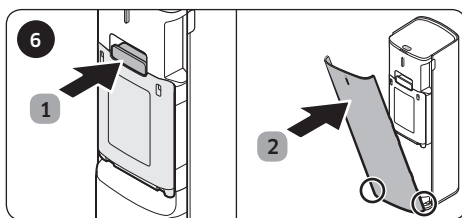


“PULL” dastagini diagonal yo'nalishda torting va chang qopini chiqaring.



Yangi chang qopini orqaga qarab soling va “PULL” dastagini itarib, “shiq” etib joyiga tushiring.

\* Chang qopini solayotganda noto'g'ri joylashtirmaslik uchun ehtiyot bo'ling.



Chang qopini almashtirgach, tozalash stansiyasini teskari tartibda yig'ing.

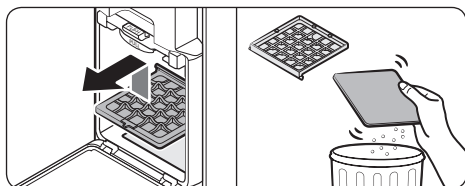
### QAYD

- Agar chang qopi changga to'lmaganda ham yomon hid chiqarsa, almashtiring.



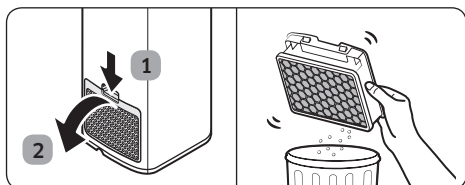
## Changquti

Changqutini bo'shatgach, ishlatishdan oldin suv bilan yuving va yaxshilab quriting.





## Motor oldi filtr

- Jihoz ichidagi motor oldi fitrni ko'tarib, tortib chiqaring. Keyin to'qilmagan matoni filtrdan ajrating.
- To'qilmagan matoning changini qoqing, keyin motor oldi fitrni joyiga o'rnatang.



## Ultra-nozik chang filtri

- Ultra-nozik chang filtrini suv bilan yuvmang. Filtrni silkiting.
- Ultra-nozik chang filtri samarali ishlashi uchun har yili almashtiring.

O'zbek		"Oziq-ovqat mahsulotlari uchun emas" belgisi Bojxona ittifoqining "Qadoqlash xavfsizligi to'g'risida" 005/2011 texnik reglamentiga muvofiq ishlatiladi va ushbu mahsulot qadoqlari qayta ishlatishga mo'ljallanmaganini va ularni yo'q qilish kerakligini ko'rsatadi. Bu mahsulot qadog'ini oziq-ovqat mahsulotlarini saqlash uchun ishlatmaslik kerak.
		"Mebius halqasi" belgisi qadoqni utilitatsiya qilish mumkinligini anglatadi. Belgiga qo'shimcha ravishda qadoqlash materialining raqamli va/yoki harfli belgisi berilishi mumkin.

## Texnik xarakteristikalari va parametrlari

Model	So'rish quvvati (vt)	Iste'mol qilinadigan quvvat (vt)	Kuchlanish (v)	Chastota (gs)	Vazn (kg)		O'lchamlari (mm)	
					jihoz	brutto	qadoqsiz	brutto
VCA-SAE90A	350	1600	230	50	5.6	7.7	180 x 600 x 185	248 x 240 x 795
VCA-SAE90B	350	1600	230	50	5.6	7.7	180 x 600 x 185	248 x 240 x 795
VCA-SAE903	350	1600	230	50	5.6	7.6	180 x 600 x 185	248 x 240 x 795
VCA-SAE904	350	1600	230	50	5.6	7.6	180 x 600 x 185	248 x 240 x 795

## Elektr va elektron jihozlarni utilizatsiya qilish qoidalari

### **Jihozni tegishli tarzda chiqitga chiqarish (elektr va elektron jihozlarni utilizatsiyasi):**



- Agar jihozni chiqitga chiqarmoqchi bo'lsangiz, uni elektr tarmog'idan uzing va quvvat kabelini qirqib tashlang
- Mahsulot, uning aksessuarlari yoki ular uchun hujjatlarda bu belgi ko'rsatilsa, xizmat muddati tugaganda asbob va uning qo'shimcha qurilmalari (masalan, zaryadlagich, quloqchin, USB kabel) boshqa maishiy chiqindilar bilan birga tashlamaslik kerakligini anglatadi. Chiqindilarni nazoratsiz tashlash natijasida atrof-muhitga yoki inson salomatligiga zarar etkazmaslik uchun qurilma boshqa chiqindilardan alohida tashlanishi va ishlatish uchun tegishli tarzda qayta ishlov berilishi kerak
- Atrof-muhitga zarar yetkazmasdan chiqitga chiqarish joyi va usuli haqida batafsil ma'lumot olish uchun iste'molchilar ushbu qurilmani sotuvchiga yoki vakolatli mahalliy hokimiyat idorasiga murojaat qilishlari kerak
- Yuridik shaxslar oldi-sotdi shartnomasining muddatlari va shartlarini tekshirish uchun yetkazib beruvchiga murojaat qilishlari kerak. Bu jihoz va uning aksessuarlarini boshqa turdagi chiqindilar bilan birga tashlamaslik kerak.

### **Ishlab chiqaruvchi:**

Samsung Electronics Co. Ltd. (Metan Dong) 129, Samsoung-ro, Engtong-gu, Suvon shahri, Kyongi-do, Koreya Respublikasi

### **Fabrika manzili:**

MCHJ "Samsung Elektroniks Xoshimin CE"

Lot I-11, D2 Yo'l, Saigon Hi-Tech parki, Tang Nhon Phu B Ward, Thu Duc viloyati, Xoshimi n shahri 70000, Vyetnam

### **Ishlab chiqish davlati:**

Vetnam

