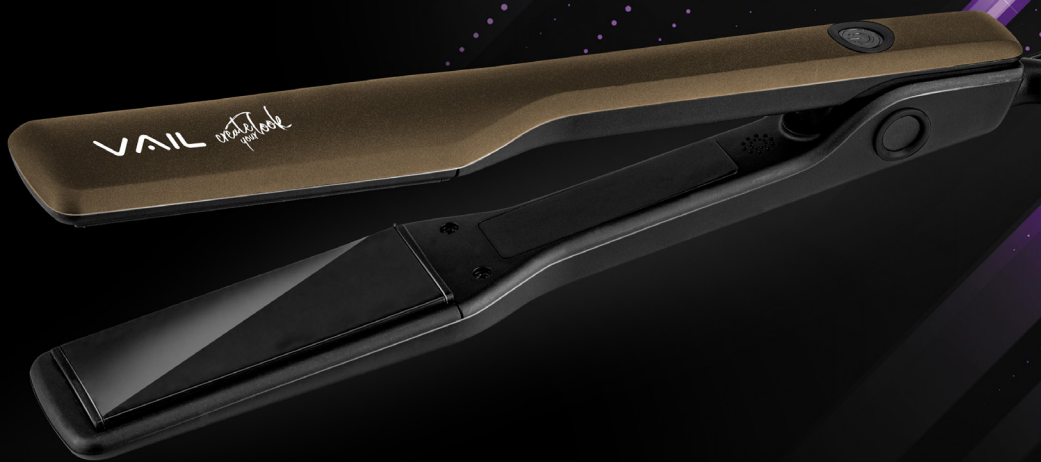


VAIL



**ВЫПРЯМИТЕЛЬ
ДЛЯ ВОЛОС**

VL-6409

РУКОВОДСТВО ПОЛЬЗОВАТЕЛЯ

УВАЖАЕМЫЙ ПОТРЕБИТЕЛЬ!

Благодарим Вас за выбор продукции ТМ «VAIL» и поздравляем с приобретением нового выпрямителя для волос. При правильном использовании он прослужит Вам долгие годы. Пожалуйста, перед началом эксплуатации ознакомьтесь с настоящим руководством поль-

зователя. Оно содержит важные указания по безопасности, эксплуатации прибора и по уходу за ним. Позаботьтесь о сохранности настоящего руководства. Если вы желаете передать прибор другому лицу, передавайте его вместе с настоящим руководством.

УКАЗАНИЯ ПО ТЕХНИКЕ БЕЗОПАСНОСТИ

Используйте прибор только по его прямому назначению, как изложено в данном руководстве. Неправильное обращение с прибором может привести к его поломке, причинению вреда пользователю или его имуществу.

- Перед включением убедитесь, что напряжение электрической сети соответствует рабочему напряжению прибора.
- Перед использованием прибора внимательно осмотрите сетевой шнур и убедитесь, что он не поврежден. Если вы обнаружили повреждение, не пользуйтесь прибором.
- Не допускайте контакта сетевого шнура с горячими поверхностями и острыми краями мебели. Не допускайте повреждения изоляции сетевого шнура.
- Не используйте прибор в непосредственной близости от источников тепла или открытого пламени.
- Запрещается эксплуатация неисправного прибора.
- Обязательно выключайте прибор после завершения использования.
- Запрещается пользоваться прибором, имеющим механические повреждения.
- Не используйте прибор во время принятия ванны.
- Никогда не беритесь за прибор, который упал в воду. Немедленно отключите электропитание и выньте сетевую кабель из электрической розетки. Не пользуйтесь прибором повторно, пока он не будет проверен и одобрен квалифицированным электриком.
- Не беритесь мокрыми руками за корпус, сетевой шнур и вилку сетевого шнура.
- Беритесь за работающий прибор только в зоне ручки.
- Помните, что пластины прибора сильно нагреваются во время работы. Не трогайте и не контролируйте их температуру руками. Будьте осторожны, избегайте контакта меж-

ду горячей поверхностью нагревательной пластины и оголенной кожей, особенно вокруг ушей, лица и шеи при использовании.

- Проявляйте осторожность, чтобы не прикасаться к нагревательной пластине, когда прибор включен или сразу после его выключения.

ВНИМАНИЕ! После отключения прибора нагревательным элементам необходимо около 30 минут для остывания прежде чем убрать прибор на хранение.

- Запрещается устанавливать прибор на горячей поверхности или в непосредственной близости от неё (например, рядом с газовой или электрической плитой, либо около нагретой духовки или варочной поверхности).
- Не включайте прибор в местах, где распыляются аэрозоли или используются легковоспламеняющиеся жидкости.
- Запрещается использовать прибор вне помещений.
- Отключая прибор от электросети, никогда не дергайте за сетевой шнур, возьмитесь за вилку сетевого шнура и аккуратно извлеките её из розетки.
- Регулярно проводите чистку прибора.
- Не разрешайте детям касаться прибора и сетевого шнура во время работы.
- Осуществляйте надзор за детьми, чтобы не допустить использования прибора в качестве игрушки.
- Прибор не предназначен для использования лицами (включая детей) с пониженными физическими, психическими или умственными способностями, а также при отсутствии у них опыта или знаний, если они не находятся под контролем или не проинструктированы об использовании прибора лицом, ответственным за их безопасность.
- Из соображений безопасности детей не оставляйте полиэтиленовые пакеты, используемые в качестве упаковки, без присмотра.

ВНИМАНИЕ! Не разрешайте детям играть с полиэтиленовыми пакетами или плёнкой.
ОПАСНОСТЬ УДУШЕНИЯ!

- Не наматывайте сетевой шнур на прибор.
- Периодически проверяйте сетевой шнур и вилку сетевого шнура на предмет повреждения изоляции.
- Запрещается использовать прибор при наличии повреждений сетевой вилки или сетево-

го шнура, если прибор работает с перебоями, а также после его падения.

- Запрещается самостоятельно ремонтировать прибор. При обнаружении неполадок, обратитесь в ближайший сервисный центр.
- Во избежание повреждений перевозите устройство в заводской упаковке.
- Храните прибор в сухом прохладном месте, недоступном для детей и людей с ограниченными возможностями.

ПРИБОР ПРЕДНАЗНАЧЕН ТОЛЬКО ДЛЯ БЫТОВОГО ИСПОЛЬЗОВАНИЯ В ЖИЛЫХ ПОМЕЩЕНИЯХ, ЗАПРЕЩАЕТСЯ КОММЕРЧЕСКОЕ ИСПОЛЬЗОВАНИЕ И ИСПОЛЬЗОВАНИЕ ПРИБОРА В ПРОИЗВОДСТВЕННЫХ ЗОНАХ И РАБОЧИХ ПОМЕЩЕНИЯХ.

ОПИСАНИЕ ПРИБОРА

1 Кнопка ВКЛ-ВЫКЛ с индикатором работы



2 Пластины с керамическим покрытием



3 Поворотный сетевой шнур (360°)

ПЕРЕД ПЕРВЫМ ИСПОЛЬЗОВАНИЕМ

После транспортировки или хранения прибора при пониженной температуре необходимо выдержать его при комнатной температуре не менее трёх часов.

- Извлеките прибор из упаковки, удалите любые наклейки, мешающие его работе.

- Проверьте целостность прибора, при наличии повреждений не пользуйтесь им.
- Убедитесь, что рабочее напряжение прибора соответствует напряжению электросети.
- Корпус прибора протрите мягкой слегка влажной тканью, после чего вытрите насухо.

ИСПОЛЬЗОВАНИЕ ПРИБОРА

Для достижения наилучших результатов вымойте, расчешите и высушите волосы.

- Полностью размотайте сетевой шнур.
- Положите прибор на ровную, термостойкую поверхность или держите в руке.
- Вставьте вилку сетевого шнура в розетку и включите прибор, нажмите и удерживайте кнопку (1). Когда загорится индикатор работы отпустите кнопку (1).
- Подождите 1-2 минуты, чтобы прибор достиг рабочей температуры.

ПРИМЕЧАНИЕ! При первом использовании возможно появление запаха от нагревательного элемента, это допустимо.

- Разделите волосы на пряди равномерной ширины.
- Возьмите прядь и поместите её между пластин выпрямителя.
- Начиная от корней волос, плотно зажмите прядь между пластинами и проведите выпрямитель по всей длине волос, от корня до кончика, одним плавным движением.

ВНИМАНИЕ! Не держите выпрямитель на одном участке волос более 2 секунд.

- Повторите процедуру с остальными прядями.
- Не пользуйтесь прибором дольше 30 минут.
- Избегайте соприкосновения горячих поверхностей прибора с лицом, шеей и другими частями тела.
- После завершения выпрямления нажмите и удерживайте кнопку (1), чтобы выключить прибор.
- Отсоедините прибор от электросети и дайте ему полностью остыть перед чисткой или хранением.

ПРИМЕЧАНИЕ! Всегда выключайте прибор и отключайте его от электрической сети, если он не используется. Никогда не оставляйте включенный в сеть прибор без присмотра.

УХОД ЗА ПРИБОРОМ

- Прибор предназначен только для бытового использования.
- Нажмите и удерживайте кнопку (1), чтобы выключить прибор и отключите его от электрической сети.
- Дайте прибору остыть.
- Корпус прибора и пластины можно протереть

влажной тканью, после этого его следует вытереть насухо.

- Запрещается погружать прибор в воду или в любые другие жидкости.
- Запрещается для чистки корпуса прибора использовать абразивные моющие средства и растворители.

ХРАНЕНИЕ ПРИБОРА

- Прежде чем убрать прибор на длительное хранение, проведите его чистку.
- Храните прибор в сухом прохладном месте, недоступном для детей и людей с ограниченными возможностями.
- Не наматывайте сетевой шнур на корпус прибора.

- Для удобства хранения прибора предусмотрена петля на сетевом шнуре, с помощью которой можно подвесить выпрямитель при условии, что в этом положении на него не будет попадать вода.

КОМПЛЕКТНОСТЬ

Выпрямитель для волос	1 шт.
Руководство пользователя	1 шт.

ТЕХНИЧЕСКИЕ ХАРАКТЕРИСТИКИ

Напряжение питания: 220-240 В, ~ 50 Гц
Максимальная мощность: 35 Вт

Информация о назначении изделия: прибор предназначен только для выпрямления волос. **ВНИМАНИЕ!** Вследствие постоянного совершенствования продукции производитель сохраняет за собой право на внесение изменений в конструкцию, комплектацию и технические характеристики.

УТИЛИЗАЦИЯ ПРИБОРА

В целях защиты окружающей среды, после окончания срока службы прибора и элементов питания, не выбрасывайте их вместе с обычными бытовыми отходами, передайте прибор и элементы питания в специализированные пункты для дальнейшей утилизации.

Отходы, образующиеся при утилизации прибора, подлежат обязательному сбору с последующей утилизацией в установленном порядке. Для получения дополнительной информации об утилизации данного прибора обратитесь в местный муниципалитет, службу утилизации бытовых отходов.

ИНФОРМАЦИЯ О СЕРТИФИКАЦИИ

Товар сертифицирован. Установленный производителем в соответствии с п. 2 ст. 5 Закона РФ «О защите прав потребителей» срок службы данного прибора равен 3 годам с даты продажи при условии, что прибор используется согласно правилам и рекомендациям, изложен-

ным в настоящем руководстве пользователя, и применяемым техническим стандартам. Дата производства прибора указана в серийном номере: девятая и десятая цифры - месяц производства, одиннадцатая и двенадцатая - год производства.



ДАННЫЙ ПРИБОР СООТВЕТСТВУЕТ ВСЕМ ТРЕБУЕМЫМ ЕВРОПЕЙСКИМ И РОССИЙСКИМ СТАНДАРТАМ БЕЗОПАСНОСТИ И ГИГИЕНЫ

ИМПОРТЁР

Импортер: ИП Шлыкова Е.А.

Адрес: Россия, Краснодарский край, г. Армавир, ул. П.Осипенко, 112, кв. 56

УСЛОВИЯ ГАРАНТИЙНОГО ОБСЛУЖИВАНИЯ

Производитель оставляет за собой право отказать в удовлетворении требований потребителей по гарантийным обязательствам в случае несоблюдения условий эксплуатации, установки прибора, умышленных или неосторожных действий покупателя (потребителя) или третьих лиц, повлекших повреждение прибора. Гарантия не распространяется:

- на элементы и детали, имеющие естественный износ. При этом под естественным износом понимают последствия эксплуатации прибора, вызвавшие ухудшение его технического состояния и внешнего вида из-за длительного использования данного прибора.
- неправильной эксплуатацией, небрежным обращением, нарушением правил хранения, неправильным подключением, несоблюдением прилагаемого руководства пользователя;
- попаданием посторонних предметов, веществ, жидкостей, насекомых или животных внутрь корпуса прибора;
- воздействием высоких и низких внешних температур на нетермостойкие части прибора;
- механическими воздействиями;

Гарантия не распространяется на приборы с повреждениями, вызванными:

- неквалифицированным ремонтом и другим вмешательством, повлекшим изменения в конструкции прибора;
- подключением в сеть с напряжением, отличным от указанного в руководстве пользователя прибора, или с несоответствием параметров питающей сети государственным стандартам Российской Федерации;
- использованием прибора в промышленных и/или коммерческих целях;
- повреждением электрических шнуров;
- использованием чистящих средств, не предусмотренных данным руководством пользователя;
- использованием нестандартных (неоригинальных) расходных материалов, принадлежностей, запасных частей;
- обстоятельствами непреодолимой силы (пожар, наводнение, молния).

Замена в приборе неисправных частей (деталей, узлов, сборочных единиц) в период гарантийного срока не ведет к установлению нового гарантийного срока на весь прибор, либо на замененные части.

Адрес сервисного центра: Краснодарский край, г. Армавир, ул. Воровского, 77.

ГАРАНТИЙНЫЙ ТАЛОН

Срок гарантийных обязательств 12 месяцев с даты продажи данного прибора. Во избежание недоразумений убедительно просим Вас внимательно изучить Руководство пользователя, условия гарантийных обязательств, проверить правильность заполнения гарантийного талона. Гарантийный талон действителен при наличии правильно и разборчиво указанных: модели, серийного номера

прибора, даты продажи, четких печатей фирмы-продавца, подписи покупателя. Модель и серийный номер на приборе должны соответствовать указанным в гарантийном талоне.

При нарушении этих условий и в случае, когда данные, указанные в гарантийном талоне, изменены, стерты или перезаписаны, гарантийный талон признается недействительным.

Прибор

ВЫПРЯМИТЕЛЬ ДЛЯ ВОЛОС

Модель

Серийный номер

Дата приобретения

Информация о фирме-продавце
(наименование, юридический адрес)

Прибор проверен, укомплектован, механических повреждений не имеет. С условиями гарантийных обязательств и сервисного обслуживания согласен.

подпись продавца
М.П.

подпись покупателя



ОТРЫВНОЙ ТАЛОН 1

Прибор, модель
Серийный номер
Дата поступления в ремонт
Дата выдачи
Вид ремонта

М.П.

Работу принял, претензий по качеству не имею
Фамилия И.О., подпись владельца, дата



ОТРЫВНОЙ ТАЛОН 2

Прибор, модель
Серийный номер
Дата поступления в ремонт
Дата выдачи
Вид ремонта

М.П.

Работу принял, претензий по качеству не имею
Фамилия И.О., подпись владельца, дата



ОТРЫВНОЙ ТАЛОН 3

Прибор, модель
Серийный номер
Дата поступления в ремонт
Дата выдачи
Вид ремонта

М.П.

Работу принял, претензий по качеству не имею
Фамилия И.О., подпись владельца, дата

www.vail-tech.ru

A decorative graphic element in the bottom-left corner of the page. It consists of several overlapping, diagonal bands of varying shades of purple and white. The bands are filled with a pattern of small, white dots, creating a halftone or dot-matrix effect. The overall appearance is modern and technical.